

3. 国 勢 調 査

9. 地区別世帯数および人口

地区	区分	平成 2 年				平成 7 年			
		世帯数	人 口			世帯数	人 口		
			総 数	男	女		総 数	男	女
総 数		49,315	160,483	77,483	83,000	51,696	161,679	78,644	83,035
市 中 央		15,065	42,662	19,792	22,870	14,245	40,043	18,758	21,285
南 杭 瀬		2,330	7,856	3,828	4,028	2,524	7,889	3,835	4,054
多 芸 島		632	2,628	1,379	1,249	654	2,566	1,307	1,259
安 井		3,630	11,071	5,405	5,666	3,923	11,397	5,671	5,726
宇 留 生		2,410	8,305	3,974	4,331	2,684	8,873	4,222	4,651
静 里		2,059	7,119	3,550	3,569	2,339	7,510	3,755	3,755
綾 里		889	3,432	1,668	1,764	931	3,411	1,675	1,736
洲 本		1,690	5,886	2,939	2,947	1,885	6,282	3,144	3,138
浅 草		654	2,614	1,261	1,353	739	2,732	1,338	1,394
川 並		825	3,504	1,709	1,795	868	3,488	1,701	1,787
中 川		5,238	16,219	8,055	8,164	5,998	17,252	8,667	8,585
和 合		1,256	4,264	2,125	2,139	1,494	4,760	2,376	2,384
三 城		3,553	11,472	5,608	5,864	3,881	11,926	5,854	6,072
荒 崎		1,622	5,811	2,868	2,943	1,794	6,193	3,039	3,154
赤 坂		4,268	15,438	7,497	7,941	4,474	15,437	7,533	7,904
上 石 津		1,806	7,247	3,495	3,752	1,858	7,118	3,441	3,677
墨 俣		1,388	4,955	2,330	2,625	1,405	4,802	2,328	2,474

(注) 総数に旧2町を含む。

10. 人口集中地区の人口等の推移

各年10月1日現在

年次	区分	人 口		面 積 (km ²)		人口密度(1km ² 当たり)		全市域に占める人口集中地区の割合	
		集中地区	市 全 域	集中地区	市 全 域	集中地区	市 全 域	人 口	面 積
								%	%
昭和60年		80,702	145,910	15.0	80.26	5,380.1	1,818.0	55.3	18.7
I		68,828	—	12.4	—	5,550.6	—	47.2	15.4
II		11,874	—	2.6	—	4,566.9	—	8.1	3.2
平成2年		87,873	148,281	18.8	79.75	4,674.1	1,859.3	59.3	23.6
I		75,157	—	15.8	—	4,756.8	—	50.7	19.8
II		12,716	—	3.0	—	4,238.7	—	6.6	3.8
7		92,354	149,759	20.5	79.75	4,500.7	1,877.9	61.7	25.7
12		92,158	161,827	20.81	206.52	4,428.5	783.6	56.9	10.1
17		92,923	162,070	20.94	206.52	4,437.6	784.8	57.3	10.1

(注) 旧2町に人口集中地区は無い。
平成12年以降の市全域には旧2町を含む。

資料：国勢調査

各年 10月1日現在

世帯数	平成12年			世帯数	平成17年		
	人口				人口		
	総数	男	女		総数	男	女
53,694	161,827	78,608	83,219	56,668	162,070	78,662	83,408
13,924	38,226	17,894	20,332	13,855	36,575	17,097	19,478
2,955	8,576	4,192	4,384	3,248	8,936	4,408	4,528
660	2,565	1,233	1,332	757	2,566	1,308	1,258
4,196	11,894	5,854	6,040	4,823	13,021	6,414	6,607
2,797	9,016	4,292	4,724	2,963	9,162	4,351	4,811
2,355	7,420	3,715	3,705	2,499	7,429	3,737	3,692
913	3,251	1,596	1,655	936	3,178	1,551	1,627
1,943	6,239	3,136	3,103	2,193	6,429	3,152	3,277
815	2,738	1,333	1,405	912	2,860	1,401	1,459
910	3,476	1,673	1,803	999	3,431	1,644	1,787
6,434	17,735	8,898	8,837	6,651	17,472	8,757	8,715
1,674	5,140	2,542	2,598	1,843	5,313	2,620	2,693
4,054	11,956	5,835	6,121	4,473	12,703	6,147	6,556
1,995	6,493	3,185	3,308	2,133	6,472	3,178	3,294
4,773	15,521	7,633	7,888	5,011	15,483	7,633	7,850
1,842	6,921	3,338	3,583	1,848	6,423	3,066	3,357
1,454	4,660	2,259	2,401	1,524	4,617	2,198	2,419

資料：国勢調査

11. 夜間・昼間人口および流出入人口

各年10月1日現在

年次	夜間人口	昼間人口	流入人口			流出人口			流出入人口差
			総数	通勤	通学	総数	通勤	通学	
昭和60年	145,900	153,863	28,766	22,195	6,571	20,803	17,404	3,399	7,963
平成2年	148,240	157,261	33,611	25,393	8,218	24,590	20,282	4,308	9,021
7	149,757	158,991	36,109	28,247	7,862	26,875	22,927	3,948	9,234
12	161,808	170,499	38,098	31,173	6,925	29,407	25,594	3,813	8,691
17	161,950	168,318	37,196	31,566	5,630	30,828	27,295	3,533	6,368

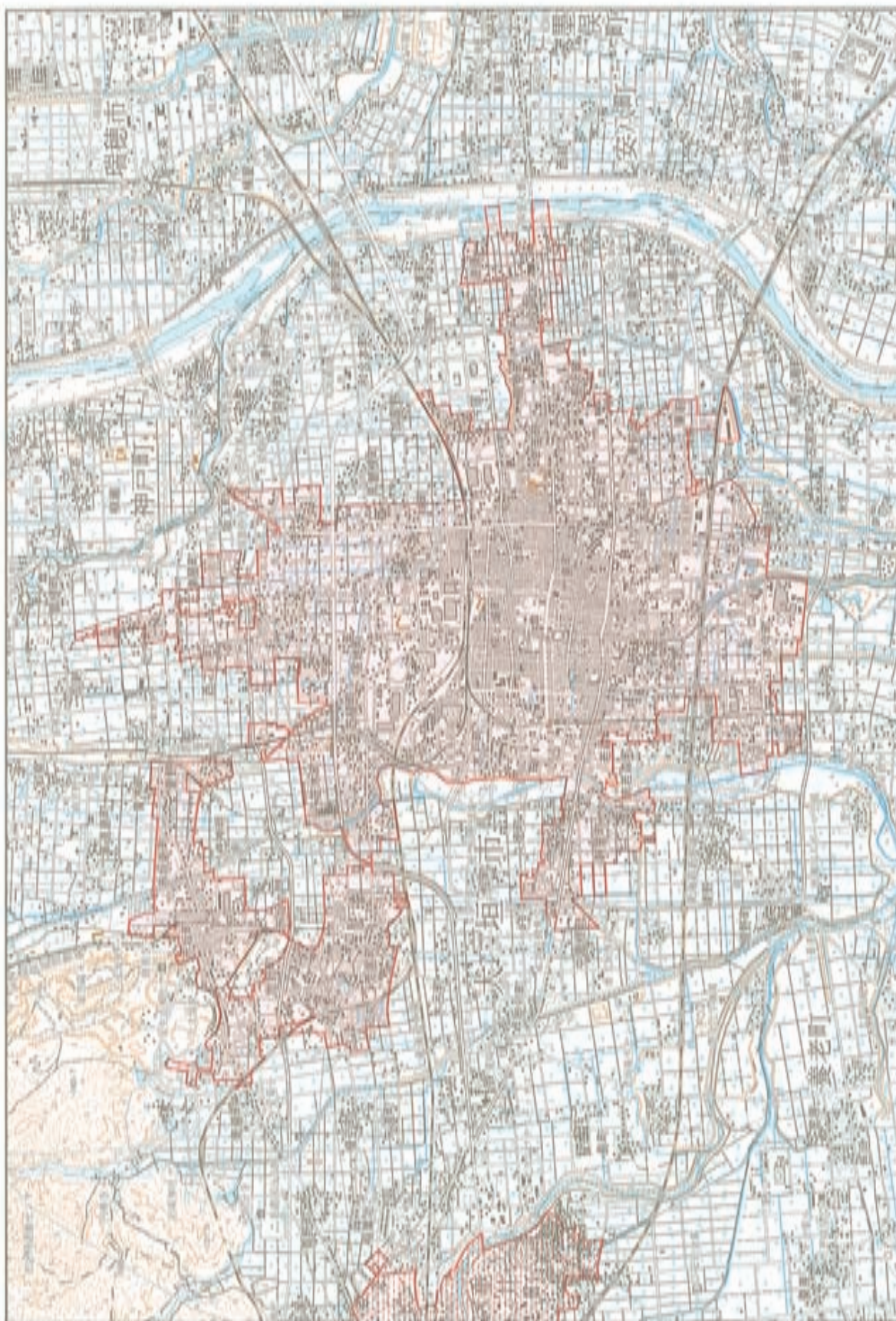
(注) 平成12年以降は旧2町を含む。旧1市2町間の流入・流出を除く。
夜間人口には年齢不詳の者を含まない。15歳未満通学者を含む。

資料：国勢調査

12. 人口集中地区図

21 岐阜県 Gifu-ken

202 大垣市 Ogaki-shi



13. 年齢別男女別人口

平成17年10月1日現在

年 齢	男	女	総 数	年 齢	男	女	総 数	年 齢	男	女	総 数
0	799	743	1,542	35	1,234	1,147	2,381	70	929	943	1,872
1	737	756	1,493	36	1,179	1,186	2,365	71	750	932	1,682
2	818	817	1,635	37	1,091	1,164	2,255	72	772	926	1,698
3	825	822	1,647	38	1,118	1,165	2,283	73	765	902	1,667
4	781	780	1,561	39	871	848	1,719	74	729	852	1,581
0～4	3,960	3,918	7,878	35～39	5,493	5,510	11,003	70～74	3,945	4,555	8,500
5	856	803	1,659	40	1,081	1,153	2,234	75	735	839	1,574
6	812	817	1,629	41	1,027	1,067	2,094	76	642	807	1,449
7	772	827	1,599	42	1,017	1,040	2,057	77	653	720	1,373
8	830	781	1,611	43	986	991	1,977	78	547	699	1,246
9	783	774	1,557	44	969	966	1,935	79	506	711	1,217
5～9	4,053	4,002	8,055	40～44	5,080	5,217	10,297	75～79	3,083	3,776	6,859
10	868	744	1,612	45	953	998	1,951	80	429	640	1,069
11	808	776	1,584	46	1,009	974	1,983	81	351	519	870
12	843	803	1,646	47	897	1,022	1,919	82	269	526	795
13	791	743	1,534	48	912	971	1,883	83	255	488	743
14	818	794	1,612	49	953	972	1,925	84	170	436	606
10～14	4,128	3,860	7,988	45～49	4,724	4,937	9,661	80～84	1,474	2,609	4,083
15	841	778	1,619	50	984	992	1,976	85	219	442	661
16	841	835	1,676	51	988	976	1,964	86	141	327	468
17	880	831	1,711	52	1,008	1,095	2,103	87	121	299	420
18	842	825	1,667	53	1,114	1,169	2,283	88	119	277	396
19	856	868	1,724	54	1,125	1,181	2,306	89	106	219	325
15～19	4,260	4,137	8,397	50～54	5,219	5,413	10,632	85～89	706	1,564	2,270
20	830	894	1,724	55	1,213	1,287	2,500	90歳以上	326	930	1,256
21	902	935	1,837	56	1,446	1,428	2,874				
22	878	872	1,750	57	1,429	1,417	2,846	不 詳	80	40	120
23	941	913	1,854	58	1,317	1,357	2,674				
24	968	925	1,893	59	793	827	1,620	総 数	78,662	83,408	162,070
20～24	4,519	4,539	9,058	55～59	6,198	6,316	12,514	資料：平成17年国勢調査			
25	1,006	992	1,998	60	903	918	1,821				
26	1,069	1,029	2,098	61	1,064	1,172	2,236				
27	1,137	1,047	2,184	62	999	1,130	2,129				
28	1,093	1,067	2,160	63	1,100	1,153	2,253				
29	1,141	1,163	2,304	64	1,045	1,191	2,236				
25～29	5,446	5,298	10,744	60～64	5,111	5,564	10,675				
30	1,270	1,182	2,452	65	959	1,105	2,064				
31	1,254	1,260	2,514	66	805	921	1,726				
32	1,293	1,321	2,614	67	820	988	1,808				
33	1,272	1,212	2,484	68	959	1,029	1,988				
34	1,274	1,198	2,472	69	951	1,007	1,958				
30～34	6,363	6,173	12,536	65～69	4,494	5,050	9,544				

(注) 旧2町を含む。

14. 年齢別人口の推移（年少人口・生産年齢人口・老年人口）

区 分	昭 和 60 年				平 成 2 年			
	男	女	計	構成比 (%)	男	女	計	構成比 (%)
総 数	70,260	75,650	145,910	100.0	71,658	76,623	148,281	100.0
年少人口（0歳～14歳）	16,260	15,307	31,567	21.6	13,952	13,030	26,982	18.2
生産年齢人口（15歳～64歳）	48,209	52,329	100,538	68.9	50,891	53,668	104,559	70.5
老年人口（65歳以上）	5,781	8,014	13,795	9.5	6,785	9,914	16,699	11.3
年 齢 不 詳	10	-	10	-	30	11	41	-

(注) 平成17年は旧2町を含む。

15. 労働力状態（8区分）男女別15歳以上人口

区 分	総 数	勞 働 力 状 態			
		総 数	就 業		
			総 数	主に仕事	家事のほか 仕事
総 数	138,029	85,131	80,787	66,347	12,199
15～64歳	105,517	77,868	73,840	61,451	10,381
65歳以上	32,512	7,263	6,947	4,896	1,818
男	66,441	49,453	46,569	44,564	873
15～64歳	52,413	44,761	42,145	40,831	361
65歳以上	14,028	4,692	4,424	3,733	512
女	71,588	35,678	34,218	21,783	11,326
15～64歳	53,104	33,107	31,695	20,620	10,020
65歳以上	18,484	2,571	2,523	1,163	1,306

(注) 表頭の総数には労働力状態「不詳」を含む。
旧2町を含む。

16. 産業（大分類）別15歳以上就業者数

産 業 別	昭 和 60 年		平 成 2 年	
	人 口	構成比 (%)	人 口	構成比 (%)
総 数	73,375	100.0	77,105	100.0
〈第1次産業〉	2,047	2.8	1,629	2.1
農業	2,015	2.7	1,606	2.1
林業	11	0.0	10	0.0
漁業	21	0.0	13	0.0
〈第2次産業〉	33,296	45.4	34,294	44.5
鉱業	95	0.1	118	0.2
建設業	5,929	8.1	6,393	8.3
製造業	27,272	37.2	27,783	36.0
〈第3次産業〉	37,983	51.8	41,092	53.3
電気・ガス・熱供給・水道業	351	0.5	350	0.5
運輸・通信業	4,611	6.3	4,605	6.0
情報通信業	-	-	-	-
運輸業	-	-	-	-
卸売・小売業、飲食業	16,425	22.4	16,682	21.6
卸売業、小売業	-	-	-	-
金融・保険業	2,373	3.2	2,573	3.3
不動産業	279	0.4	374	0.5
飲食店、宿泊業	-	-	-	-
サービス業	12,454	17.0	14,877	19.3
医療、福祉業	-	-	-	-
教育、学習支援業	-	-	-	-
複合サービス業	-	-	-	-
サービス業(他に分類されないもの)	-	-	-	-
公務	1,490	2.0	1,631	2.1
分類不能の産業	49	0.1	90	0.1

(注) 平成17年は旧2町を含む。

各年10月1日現在

平成7年				平成12年				平成17年			
男	女	計	構成比 (%)	男	女	計	構成比 (%)	男	女	計	構成比 (%)
72,875	76,884	149,759	100.0	73,011	77,235	150,246	100.0	78,662	83,408	162,070	100.0
12,654	11,907	24,561	16.4	11,807	11,320	23,127	15.4	12,141	11,780	23,921	14.8
51,324	52,857	104,181	69.6	50,280	51,414	101,694	67.7	52,413	53,104	105,517	65.1
8,896	12,119	21,015	14.0	10,913	14,493	25,406	16.9	14,028	18,484	32,512	20.1
1	1	2	-	11	8	19	-	80	40	120	-

資料：国勢調査

平成17年10月1日現在

人 口		非 勞 働 力 人 口					
通 学 の かたわら仕事 者	休 業 者	完 失 業 全 者	総 数	家 事	通 学	そ の 他	
1,182	1,059	4,344	51,015	21,525	8,423	21,067	
1,178	830	4,028	25,918	14,652	8,409	2,857	
4	229	316	25,097	6,873	14	18,210	
601	531	2,884	15,720	1,308	4,416	9,996	
598	355	2,616	6,465	391	4,413	1,661	
3	176	268	9,255	917	3	8,335	
581	528	1,460	35,295	20,217	4,007	11,071	
580	475	1,412	19,453	14,261	3,996	1,196	
1	53	48	15,842	5,956	11	9,875	

資料：平成17年国勢調査

各年10月1日現在

平成7年		平成12年		平成17年	
人 口	構成比 (%)	人 口	構成比 (%)	人 口	構成比 (%)
78,310	100.0	77,190	100.0	80,787	100.0
1,668	2.1	1,566	2.0	1,613	2.0
1,633	2.1	1,521	2.0	1,574	1.9
23	0.0	29	0.0	17	0.0
12	0.0	16	0.0	22	0.0
32,125	41.0	30,238	39.2	28,196	34.9
113	0.1	124	0.2	89	0.1
7,208	9.2	7,037	9.1	6,544	8.1
24,804	31.7	23,077	29.9	21,563	26.7
44,358	56.6	45,114	58.4	50,135	62.1
360	0.5	307	0.4	224	0.3
4,644	5.9	4,338	5.6	-	-
-	-	-	-	1,450	1.8
-	-	-	-	3,748	4.6
17,580	22.4	16,507	21.4	-	-
-	-	-	-	14,362	17.8
2,624	3.4	2,491	3.2	2,382	2.9
460	0.6	502	0.7	618	0.8
-	-	-	-	3,644	4.5
17,015	21.7	18,991	24.6	-	-
-	-	-	-	6,540	8.1
-	-	-	-	3,423	4.2
-	-	-	-	765	0.9
-	-	-	-	10,951	13.6
1,675	2.1	1,978	2.6	2,028	2.5
159	0.2	272	0.4	843	1.0

資料：国勢調査

17. 従業上の地位（6区分）、男女別15歳以上就業者数

産 業（大分類）	総 数							総 数 (注)	雇 用 者
	総 数 (注)	雇 用 者	役 員	雇 の あ る 主	雇 の な い 主	家 族 従 業 者	家 庭 内 職 者		
昭 和 60 年	73,375	53,559	3,271	2,791	8,149	5,603	-	42,540	31,937
平 成 2 年	77,105	57,167	4,418	2,794	7,446	5,277	-	44,683	33,672
7	78,310	58,815	4,650	2,971	6,632	5,239	-	46,083	34,587
12	77,190	59,733	4,470	2,822	5,784	4,380	-	44,966	34,475
17	80,787	63,772	4,809	2,271	5,484	3,863	582	46,569	36,111
A 農 業	1,574	266	12	46	836	414	-	937	147
B 林 業	17	7	1	1	6	2	-	12	4
C 漁 業	22	9	3	3	2	5	-	15	4
D 鉱 業	89	75	13	1	-	-	-	77	66
E 建 設 業	6,544	4,233	836	385	702	387	-	5,424	3,579
F 製 造 業	21,563	18,297	1,319	319	511	626	491	14,211	12,230
G 電 気・ガ 斯・熱 供 給・水 道 業	224	221	3	-	-	-	-	189	186
H 情 報 通 信 業	1,450	1,305	81	6	51	7	-	1,022	901
I 運 輸 業	3,748	3,368	179	27	143	31	-	3,190	2,877
J 卸 売 ・ 小 売 業	14,362	10,655	1,290	420	1,001	995	-	7,132	4,911
K 金 融 ・ 保 険 業	2,382	2,191	88	20	64	19	-	1,160	1,014
L 不 動 産 業	618	319	143	27	87	41	-	397	198
M 飲 食 店、宿 泊 業	3,644	2,364	93	342	362	483	-	1,319	764
N 医 療、福 祉	6,540	5,901	109	216	122	192	-	1,475	1,085
O 教 育、学 習 支 援 業	3,423	2,990	59	58	287	28	-	1,414	1,286
P 複 合 サ ー ビ ス 事 業	765	756	4	3	1	1	-	494	487
Q サ ー ビ ス 業(他 に 分 類 さ れ な い も の)	10,951	8,099	553	384	1,224	600	91	6,052	4,418
R 公 務(他 に 分 類 さ れ な い も の)	2,028	2,028	-	-	-	-	-	1,540	1,540
S 分 類 不 能 の 産 業	843	688	23	13	85	32	-	509	414
(再 掲)									
第 1 次 産 業	1,613	282	16	50	844	421	-	964	155
第 2 次 産 業	28,196	22,605	2,168	705	1,213	1,013	491	19,712	15,875
第 3 次 産 業	50,135	40,197	2,602	1,503	3,342	2,397	91	25,384	19,667

(注) 従業上の地位「不詳」を含む。
平成17年は旧2町を含む。

各年10月1日現在

役員	男					総数 (注)	雇用者	女				
	雇 の 業	人 の 主	雇 の 業	人 の 主	家 族 従 業 者			家 内 職 者	役員	雇 の 業	人 の 主	雇 の 業
2,612	2,367	4,666	957	-	30,835	21,622	659	424	3,483	4,646	-	
3,361	2,335	4,472	842	-	32,422	23,495	1,057	459	2,974	4,435	-	
3,560	2,485	4,410	1,040	-	32,227	24,228	1,090	486	2,222	4,199	-	
3,410	2,385	3,840	855	-	32,224	25,258	1,060	437	1,944	3,525	-	
3,610	1,907	4,130	768	41	34,218	27,661	1,199	364	1,354	3,095	541	
9	41	695	45	-	637	119	3	5	141	369	-	
1	-	6	1	-	5	3	-	1	-	1	-	
2	3	2	4	-	7	5	1	-	-	1	-	
10	1	-	-	-	12	9	3	-	-	-	-	
633	378	697	136	-	1,120	654	203	7	5	251	-	
1,029	300	468	148	36	7,352	6,067	290	19	43	478	455	
3	-	-	-	-	35	35	-	-	-	-	-	
75	6	39	1	-	428	404	6	-	12	6	-	
143	25	136	9	-	558	491	36	2	7	22	-	
920	360	739	202	-	7,230	5,744	370	60	262	793	-	
74	17	51	4	-	1,222	1,177	14	3	13	15	-	
103	20	69	7	-	221	121	40	7	18	34	-	
59	218	193	85	-	2,325	1,600	34	124	169	398	-	
70	201	105	14	-	5,065	4,816	39	15	17	178	-	
40	20	65	3	-	2,009	1,704	19	38	222	25	-	
4	2	1	-	-	271	269	-	1	-	1	-	
414	306	800	109	5	4,899	3,681	139	78	424	491	86	
-	-	-	-	-	488	488	-	-	-	-	-	
21	9	64	-	-	334	274	2	4	21	32	-	
12	44	703	50	-	649	127	4	6	141	371	-	
1,672	679	1,165	284	36	8,484	6,730	496	26	48	729	455	
1,905	1,175	2,198	434	5	24,751	20,530	697	328	1,144	1,963	86	

資料：国勢調査

18. 産業（大分類）、年齢（5歳階級）別15歳以上就業者数

年齢（5歳階級）	総数	A	B	C	D	E	F	G
		農業	林業	漁業	鉱業	建設業	製造業	電気・ガス・熱供給・水道業
総数	80,787	1,574	17	22	89	6,544	21,563	224
15～19歳	1,435	3	—	—	—	90	346	—
20～24	5,975	15	1	1	2	318	1,547	6
25～29	8,252	25	—	5	11	579	2,281	22
30～34	9,332	38	3	1	14	868	2,657	40
35～39	8,614	37	2	1	8	679	2,529	38
40～44	8,487	30	1	—	5	581	2,330	28
45～49	7,975	49	3	3	11	602	2,116	45
50～54	8,559	78	3	3	7	727	2,379	19
55～59	9,366	131	—	4	15	916	2,543	20
60～64	5,845	202	—	1	7	619	1,521	4
65～69	3,477	278	—	1	4	320	760	2
70～74	1,872	294	2	1	—	169	327	—
75～79	1,039	261	2	1	4	59	147	—
80～84	405	106	—	—	1	15	57	—
85歳以上	154	27	—	—	—	2	23	—
（再掲）								
15～64歳	73,840	608	13	19	80	5,979	20,249	222
65歳以上	6,947	966	4	3	9	565	1,314	2

（注）旧2町を含む。
総数には「分類不能の産業」を含む。

19. 世帯人員（10区分）別一般世帯数、一般世帯人員および1世帯当たり人員

年次	一般世帯数							
	総数	世帯人員が1人	2	3	4	5	6	7
平成7年	48,356	10,591	10,173	8,853	9,307	4,809	3,094	1,229
12	50,327	11,136	11,971	9,612	9,063	4,456	2,775	1,044
17	56,501	13,313	14,318	10,956	9,680	4,432	2,561	997

（注）平成17年は旧2町を含む。

平成17年10月1日現在

H	I	J	K	L	M	N	O	P	Q	R
情報 通信業	運輸業	卸売・ 小売業	金融・ 保険業	不動産業	飲食店、 宿泊業	医療、 福祉	教育、 学習 支援業	複合サー ビス事業	サービス 業(他に 分類され ないもの)	公務 (他に分 類されな いもの)
1,450	3,748	14,362	2,382	618	3,644	6,540	3,423	765	10,951	2,028
6	38	350	8	2	286	51	34	7	181	4
133	151	1,163	138	20	390	697	237	64	940	68
291	298	1,316	261	35	279	956	319	94	1,173	200
261	403	1,445	280	27	368	773	364	102	1,272	298
226	472	1,312	329	42	337	727	389	69	1,113	223
202	416	1,386	380	52	315	814	497	85	1,033	247
121	408	1,433	335	36	246	749	477	101	921	255
81	444	1,618	285	48	371	655	426	86	982	284
84	584	1,788	229	92	465	554	367	89	1,166	249
30	328	1,105	83	102	300	280	147	43	957	65
11	140	690	28	58	159	157	80	17	682	56
3	49	391	16	42	78	62	48	5	300	53
1	13	220	8	33	30	37	27	3	155	22
-	3	94	2	21	13	22	9	-	53	4
-	1	51	-	8	7	6	2	-	23	-
1,435	3,542	12,916	2,328	456	3,357	6,256	3,257	740	9,738	1,893
15	206	1,446	54	162	287	284	166	25	1,213	135

資料：平成17年国勢調査

各年10月1日現在

8	9	10人以上	一般世帯人員	1世帯当 たり 人員	再 掲	
					間借り・下宿な どの単身者	会社などの独身 寮の単身者
244	46	10	148,405	3.07	210	1,659
227	30	13	148,626	2.95	351	919
193	38	13	160,071	2.83	314	949

資料：国勢調査

20. 世帯の家族類型別一般世帯数、一般世帯人員、親族人員および1世帯当たり親族人員

区 分	一 般 族							
	総 数	親 族						総 数
		総 数	核 家 族		世 帯			
		総 数	夫のみ の世帯	婦のみ の世帯	夫と 妻と 共 に 成 る 世 帯	男 子 と 女 子 と 共 に 成 る 世 帯	女 子 と 女 子 と 共 に 成 る 世 帯	
一 般 世 帯 数	56,501	42,938	32,370	10,721	17,034	715	3,900	10,568
一 般 世 帯 人 員	160,071	146,247	94,739	21,463	62,113	1,725	9,438	51,508
親 族 人 員	159,652	146,089	94,635	21,442	62,096	1,698	9,399	51,454
1 世 帯 当 ち 親 族 人 員 (再 掲)	2.83	3.40	2.92	2.00	3.65	2.37	2.41	4.87
6 歳 未 満 親 族 の 在 る 世 帯 数	7,227	7,226	5,179	-	4,879	15	285	2,047
6 歳 未 満 親 族 の 在 る 世 帯 人 員	30,956	30,954	19,075	-	18,221	42	812	11,879
6 歳 未 満 親 族 人 員	9,530	9,529	6,825	-	6,468	17	340	2,704
18 歳 未 満 親 族 の 在 る 世 帯 数	16,749	16,730	11,135	-	9,732	144	1,259	5,595
18 歳 未 満 親 族 の 在 る 世 帯 人 員	72,905	72,885	41,457	-	37,521	428	3,508	31,428
18 歳 未 満 親 族 人 員	28,872	28,853	18,911	-	16,689	212	2,010	9,942
65 歳 以 上 親 族 の 在 る 世 帯 数	21,890	18,181	9,408	5,565	2,216	288	1,339	8,773
65 歳 以 上 親 族 の 在 る 世 帯 人 員	68,317	64,565	21,611	11,136	6,991	627	2,857	42,954
65 歳 以 上 親 族 人 員	31,151	27,442	14,948	9,687	3,562	291	1,408	12,494

(注) 旧2町を含む。

21. 配偶関係(4区分)、年齢(5歳階級)、男女別15歳以上人口

年 齢 (5 歳 階 級)	総 数	男			
		総 数	未 婚	有 配 偶	死 別
総 数	138,029	66,441	19,163	42,591	2,186
15 ~ 19 歳	8,397	4,260	4,250	9	-
20 ~ 24	9,058	4,519	4,121	383	-
25 ~ 29	10,744	5,446	3,676	1,720	3
30 ~ 34	12,536	6,363	2,710	3,510	3
35 ~ 39	11,003	5,493	1,459	3,723	15
40 ~ 44	10,297	5,080	946	3,818	16
45 ~ 49	9,661	4,724	681	3,708	27
50 ~ 54	10,632	5,219	527	4,244	74
55 ~ 59	12,514	6,198	418	5,249	131
60 ~ 64	10,675	5,111	174	4,491	195
65 ~ 69	9,544	4,494	97	3,985	244
70 ~ 74	8,500	3,945	69	3,441	328
75 ~ 79	6,859	3,083	25	2,560	439
80 ~ 84	4,083	1,474	9	1,108	334
85 ~ 89	2,270	706	-	470	228
90 歳 以 上	1,256	326	1	172	149

(注) 総数には配偶関係「不詳」を含む。
旧2町を含む。

平成17年10月1日現在

世帯										非親族世帯	単独世帯
世帯											
夫婦と同居の世帯	夫婦と同居の世帯	夫婦、子供と同居の世帯	夫婦、同居の世帯	夫婦と同居の世帯	夫婦、同居の世帯	夫婦、同居の世帯	夫婦、同居の世帯	兄弟姉妹のみから成る世帯	他に分類されない親族世帯		
442	1,063	2,850	3,495	154	597	169	778	256	764	250	13,313
1,769	3,194	17,086	16,783	502	2,808	906	5,231	535	2,694	511	13,313
1,768	3,189	17,072	16,770	500	2,806	905	5,230	529	2,685	250	13,313
4.00	3.00	5.99	4.80	3.25	4.70	5.36	6.72	2.07	3.51	1.00	1.00
-	-	799	484	7	142	28	495	-	92	1	-
-	-	4,793	2,418	26	711	202	3,362	-	367	2	-
-	-	1,084	619	7	167	38	681	-	108	1	-
1	1	2,247	1,785	35	432	39	717	6	332	1	18
4	3	13,699	9,080	129	2,084	268	4,861	12	1,288	2	18
1	1	4,228	3,175	48	638	62	1,293	6	490	1	18
334	1,015	2,381	3,169	111	389	127	572	75	600	34	3,675
1,337	3,050	14,344	15,195	352	1,810	707	3,868	160	2,131	77	3,675
644	1,354	4,414	3,317	216	696	192	897	124	640	34	3,675

資料：平成17年国勢調査

平成17年10月1日現在

離別	女					離別
	総数	未婚	有配偶	死別	死別	
2,052	71,588	15,106	42,615	9,790	3,733	
1	4,137	4,092	42	-	3	
15	4,539	3,865	618	4	46	
47	5,298	2,817	2,348	4	126	
139	6,173	1,598	4,248	13	307	
191	5,510	846	4,138	26	452	
231	5,217	462	4,205	59	444	
241	4,937	292	4,103	96	408	
309	5,413	212	4,473	219	488	
352	6,316	234	5,150	431	466	
227	5,564	173	4,330	706	324	
150	5,050	129	3,633	1,035	230	
90	4,555	138	2,684	1,518	199	
42	3,776	136	1,724	1,766	127	
14	2,609	69	688	1,765	74	
2	1,564	29	197	1,290	32	
1	930	14	34	858	7	

資料：平成17年国勢調査

22. 住居の種類・住宅の所有の関係（6区分）別一般世帯数、一般世帯人員、1世帯当たり人員、1世帯当たり延べ面積および1人当たり延べ面積

平成17年10月1日現在（単位：m²）

住居の種類 住宅の所有の関係	世帯数	世帯人員	1世帯当たり		1人当たり
			人員	延べ面積	延べ面積
一般世帯	53,132	149,139	2.81	-	-
住宅に住む一般世帯	52,126	148,009	2.84	109.8	38.7
主世帯	51,617	146,988	2.85	110.5	38.8
持ち家	34,095	110,077	3.23	142.5	44.1
公営・都市機構・公社の借家	1,864	4,751	2.55	52.6	20.6
民営の借家	14,305	29,273	2.05	47.3	23.1
給与住宅	1,353	2,887	2.13	53.1	24.9
間借り	509	1,021	2.01	40.0	20.0
住宅以外に住む一般世帯	1,006	1,130	1.12	-	-

(注) 旧大垣市の数値

資料：平成17年国勢調査

24. 常住地又は従業地による産業（大分類）別15歳以上就業者数

産業(大分類)	常住地による就業			
	総数	自宅で従業	自宅外の自市区町村で従業	自市内他区で従業
総数	80,787	9,794	42,530	-
A 農業	1,574	1,116	325	-
B 林業	17	6	4	-
C 漁業	22	6	13	-
D 鉱業	89	4	49	-
E 建設業	6,544	1,009	3,208	-
F 製造業	21,563	1,857	11,322	-
G 電気・ガス・熱供給・水道業	224	-	123	-
H 情報通信業	1,450	64	621	-
I 運輸業	3,748	131	1,874	-
J 卸売・小売業	14,362	2,249	7,594	-
K 金融・保険業	2,382	109	1,180	-
L 不動産業	618	169	288	-
M 飲食店、宿泊業	3,644	588	2,365	-
N 医療、福祉	6,540	391	4,113	-
O 教育、学習支援業	3,423	229	1,711	-
P 複合サービス事業	765	5	454	-
Q サービス業(他に分類されないもの)	10,951	1,755	5,590	-
R 公務(他に分類されないもの)	2,028	2	1,136	-
S 分類不能の産業	843	104	560	-

(注) 旧1市2町間を移動する就業者は、「県内他市区町村で従業」又は「県内他市区町村に常住」に含む。

23. 住宅の建て方（8区分）別住宅に住む一般世帯数、一般世帯人員、1世帯当たり人員、1世帯当たり延べ面積および1人当たり延べ面積

平成17年10月1日現在

住宅の建て方	住宅に住む 一般世帯数	住宅に住む 一般世帯人員	1世帯当たり 人 員	1世帯当たり 延 べ 面 積 (m ²)	1人当たり 延 べ 面 積 (m ²)
総 数	52,126	148,009	2.84	109.8	38.7
一 戸 建	33,891	109,898	3.24	142.6	44.0
長 屋 建	2,170	4,509	2.08	50.7	24.4
共 同 住 宅	15,997	33,416	2.09	48.4	23.2
1・2階	7,114	13,477	1.89	41.2	21.7
3～5階	7,038	15,436	2.19	50.0	22.8
6～10階	1,130	2,659	2.35	64.6	27.5
11～14階	680	1,765	2.60	79.4	30.6
15階以上	35	79	2.26	87.1	38.6
そ の 他	68	186	2.74	94.5	34.5

(注) 旧大垣市の数値

資料：平成17年国勢調査

者 数		従 業 地 に よ る 就 業 者 数			
県内他市区 町村で従業	他県で従業	総 数	自市内他区 に 常 住	県内他市区 町村に常住	他県に常住
22,160	6,303	85,058	—	29,627	3,107
123	10	1,511	—	67	3
5	2	12	—	1	1
2	1	22	—	3	—
29	7	87	—	32	2
1,722	605	6,917	—	2,366	334
7,210	1,174	21,960	—	8,174	607
54	47	336	—	205	8
283	482	1,745	—	915	145
1,232	511	4,288	—	1,927	356
3,372	1,147	15,069	—	4,718	508
781	312	2,956	—	1,414	253
83	78	579	—	101	21
547	144	3,986	—	962	71
1,816	220	7,042	—	2,398	140
1,215	268	3,522	—	1,448	134
278	28	832	—	352	21
2,551	1,055	11,400	—	3,677	378
719	171	2,022	—	793	91
138	41	772	—	74	34

資料：平成17年国勢調査

25. 大垣市から他市町村へ通勤・通学する15歳以上就業者数および15歳以上通学者数

都道府県 市町村	総数	通勤	通学	都道府県 市町村	総数	通勤	通学
総数	30,627	27,295	3,332	他県	7,771	6,303	1,468
県内	22,856	20,992	1,864	東京都	55	42	13
岐阜市	6,586	5,638	948	静岡県	43	37	6
高山市	22	21	1	愛知県	6,634	5,333	1,301
多治見市	29	28	1	名古屋市	4,469	3,602	867
関市	149	94	55	豊橋市	28	17	11
中津川市	11	7	4	岡崎市	35	26	9
美濃市	30	30	—	一宮市	604	577	27
瑞浪市	52	49	3	瀬戸市	32	11	21
羽島市	867	841	26	春日井市	122	81	41
恵那市	6	6	—	津島市	39	38	1
美濃加茂市	65	58	7	刈谷市	76	69	7
土岐市	8	5	3	豊田市	94	47	—
各務原市	415	393	22	犬山市	41	37	4
可児市	33	26	7	江南市	55	38	17
山県市	39	38	1	小牧市	119	114	5
瑞穂市	1,330	1,263	67	稲沢市	233	222	11
飛騨市	6	5	1	大府市	36	31	5
本巣市	600	471	129	岩倉市	13	13	—
郡上市	15	15	—	日進市	125	17	108
下呂市	11	11	—	愛西市	25	25	—
海津市	824	799	25	清須市	53	53	—
岐南町	216	203	13	長久手町	71	22	49
笠松町	136	129	7	師勝町	29	19	10
養老町	2,446	2,247	199	西春町	31	28	3
垂井町	2,474	2,348	126	大口町	53	52	1
関ヶ原町	594	594	—	扶桑町	4	3	1
神戸町	1,309	1,305	4	甚目寺町	16	16	—
輪之内町	585	585	—	その他の市町村	231	175	56
安八町	1,552	1,527	25	三重県	416	407	9
揖斐川町	763	742	21	津市	20	16	4
大野町	457	440	17	四日市市	72	70	2
池田町	997	869	128	桑名市	92	92	—
北方町	195	183	12	いなべ市	182	182	—
坂祝町	21	10	11	その他の市町村	50	47	3
富加町	2	2	—	滋賀県	381	329	52
川辺町	6	6	—	彦根市	96	70	26
八百津町	2	2	—	長浜市	59	51	8
御嵩町	1	1	—	東近江市	4	4	—
白川町	2	1	1	米原市	158	158	—
				浅井町	5	5	—
				その他の市町村	59	41	18
				京都府	64	24	40
				大阪府	67	58	9
				その他の都道府県	111	73	38

資料：平成17年国勢調査

(注) 岐阜県内の市町村については、平成19年4月1日現在の市町村域で表してある。

26. 他市町村から大垣市へ通勤・通学する15歳以上就業者数および15歳以上通学者数

都道府県 市町村	総数	通勤	通学	都道府県 市町村	総数	通勤	通学
総数	37,010	31,566	5,444	他 県	3,673	3,107	566
県内	33,337	28,459	4,878	東京都	27	25	2
岐阜市	4,022	3,706	316	静岡県	24	19	5
高山市	5	5	-	愛知県	2,366	2,070	296
多治見市	36	28	8	名古屋市	620	543	77
関市	140	122	18	豊橋市	17	13	4
中津川市	5	5	-	岡崎市	20	9	11
美濃市	22	16	6	一宮市	791	707	84
瑞浪市	9	6	3	瀬戸市	18	17	1
羽島市	1,197	1,084	113	春日井市	70	66	4
恵那市	6	5	1	津島市	45	38	7
美濃加茂市	54	44	10	刈谷市	11	7	4
土岐市	14	9	5	豊田市	9	6	3
各務原市	539	493	46	犬山市	33	26	7
可児市	40	34	6	江南市	69	59	10
山県市	148	127	21	小牧市	51	46	5
瑞穂市	2,606	2,375	231	稲沢市	207	182	25
本巣市	944	779	165	大府市	14	9	5
郡上市	9	6	3	岩倉市	25	24	1
下呂市	6	2	4	日進市	9	8	1
海津市	2,177	1,578	599	愛西市	42	37	5
岐南町	187	171	16	清須市	42	39	3
笠松町	208	187	21	長久手町	5	5	-
養老町	4,734	3,994	740	師勝町	17	15	2
垂井町	3,978	3,447	531	西春町	17	17	-
関ヶ原町	927	758	169	大口町	7	6	1
神戸町	2,889	2,507	382	扶桑町	21	21	-
輪之内町	1,061	895	166	甚目寺町	24	21	3
安八町	1,686	1,413	273	その他の市町村	182	149	33
揖斐川町	1,508	1,143	365	三重県	261	230	31
大野町	1,184	962	222	津市	5	3	2
池田町	2,566	2,180	386	四日市市	47	42	5
北方町	392	349	43	桑名市	118	104	14
坂祝町	7	5	2	いなべ市	34	33	1
富加町	4	2	2	その他の市町村	57	48	9
川辺町	6	5	1	滋賀県	796	582	214
七宗町	5	4	1	彦根市	91	46	45
八百津町	5	5	-	長浜市	118	84	34
御嵩町	7	6	1	東近江市	20	3	17
白川町	3	2	1	米原市	403	364	39
東白川村	1	-	1	浅井町	36	26	10
				その他の市町村	128	59	69
				京都府	23	22	1
				大阪府	46	44	2
				その他の都道府県	130	115	15

(注) 岐阜県内の市町村は、平成19年4月1日現在の市町村域で表してある。

資料：平成17年国勢調査