

附 録

1. 県内市町比較

市 町 名	面 積 (17.10.1)	平成17年国勢調査 (人口及び世帯数)				平成17年国勢調査 (産業別就業者数)			
		総 数	男	女	世帯数	総 数	第1次	第2次	第3次
	km ²	人	人	人	世帯	人	人	人	人
岐 阜 市	202.89	413,367	196,209	217,158	153,998	204,337	4,081	53,371	145,248
大 垣 市	206.52	162,070	78,662	83,408	56,668	80,787	1,613	28,196	50,135
高 山 市	2,177.67	96,231	46,285	49,946	32,174	52,494	5,726	13,001	33,709
多 治 見 市	91.24	114,876	55,642	59,234	39,068	58,958	310	19,686	38,446
関 市	472.84	92,597	45,128	47,469	31,227	48,065	1,158	21,784	24,972
中 津 川 市	676.38	84,080	40,694	43,386	27,522	42,620	2,737	17,470	22,372
美 濃 市	117.05	23,390	11,285	12,105	7,508	12,297	287	6,136	5,829
瑞 浪 市	175.00	42,065	20,293	21,772	13,703	20,342	537	6,496	13,224
羽 島 市	53.64	66,730	32,585	34,145	21,730	34,255	990	12,699	19,935
恵 那 市	504.19	55,761	26,966	28,795	18,136	28,369	1,990	10,275	15,994
美濃加茂市	74.81	52,133	25,924	26,209	18,129	27,537	1,149	9,668	16,440
土 岐 市	116.01	62,102	29,959	32,143	20,284	31,808	265	12,526	18,815
各 務 原 市	87.77	144,174	70,696	73,478	49,081	71,946	1,276	25,438	44,683
可 児 市	87.60	97,686	48,331	49,355	33,500	50,674	924	17,684	31,676
山 県 市	222.04	30,316	14,600	15,716	9,470	15,700	614	6,865	8,207
瑞 穂 市	28.18	50,009	24,954	25,055	18,226	24,763	789	8,120	15,667
飛 驒 市	792.31	28,902	13,978	14,924	9,196	14,844	1,326	5,508	8,006
本 巢 市	374.57	34,603	16,682	17,921	10,561	18,055	1,696	6,017	10,208
郡 上 市	1,030.79	47,495	23,121	24,374	14,862	23,161	1,383	8,603	13,116
下 呂 市	851.06	38,494	18,352	20,142	12,797	19,739	1,116	6,340	12,269
海 津 市	112.31	39,453	19,205	20,248	11,315	21,096	1,859	8,142	11,007
養 老 町	72.14	32,550	15,791	16,759	9,428	16,372	724	6,870	8,745
垂 井 町	57.14	28,895	14,063	14,832	9,035	14,550	444	6,526	7,541
関ヶ原町	49.29	8,618	4,193	4,425	2,753	4,187	68	1,891	2,225
神 戸 町	18.77	20,830	10,257	10,573	6,597	10,633	519	4,380	5,723
輪 之 内 町	22.36	9,419	4,619	4,800	2,527	4,974	255	2,104	2,607
安 八 町	18.19	15,263	7,687	7,576	4,770	8,221	411	3,635	4,169
揖 斐 川 町	803.68	26,192	12,764	13,428	8,427	13,292	875	5,430	6,936
大 野 町	34.18	23,788	11,603	12,185	6,894	12,387	1,077	4,431	6,812
池 田 町	38.79	24,559	11,819	12,740	7,168	12,483	637	5,156	6,625

(注) 産業別就業者数の総数には「分類不能」を含む。

平成18年3月31日以前に合併した市町村については、合併した旧市町村の合計(…は不明)

中津川市の農林業センサス、商業統計調査、事業所・企業統計調査には、旧長野県山口村は含まれていない。

平成17年工業統計調査は、従業者4人以上の事業所

2005年農林業センサス			平成17年工業統計調査			平成16年商業統計調査		
総農家数	農業従事者数 (販売農家)	農家の経営 耕地面積	事業所数	従業者数	製造品等 出荷額	店舗数	従業者数	年間商品 販売額
戸	人	ha	事業所	人	万円	店舗	人	万円
7,184	12,594	3,618	946	14,649	283,937	7,264	51,256	190,940,972
4,426	8,387	2,580	559	16,830	515,187	2,392	14,928	42,849,042
4,730	10,109	3,534	269	4,717	77,318	1,872	9,989	24,298,245
453	346	124	456	7,333	105,820	1,656	10,974	24,582,015
3,283	4,613	1,836	672	14,001	298,470	1,285	7,644	15,277,508
5,806	9,224	2,750	361	12,613	347,355	1,119	6,560	14,036,653
712	708	265	216	4,411	109,179	326	1,534	2,000,451
1,561	1,330	517	174	2,711	39,362	581	3,226	6,372,009
2,933	5,697	1,640	245	4,090	68,258	713	4,590	13,281,687
4,332	7,714	2,197	254	6,798	176,485	791	4,402	7,673,094
1,943	2,982	992	163	6,604	409,151	664	4,396	10,313,242
644	372	159	522	7,504	121,880	1,047	5,793	13,292,480
2,353	3,591	1,007	491	18,823	615,806	1,360	9,472	23,605,342
1,990	2,865	757	206	12,702	408,622	899	6,797	14,334,217
1,648	1,993	718	207	3,405	64,478	321	1,692	2,475,045
1,458	2,849	750	130	3,352	70,825	420	2,868	7,265,315
2,053	3,077	1,017	98	3,134	70,999	468	1,746	2,604,134
2,254	4,761	1,511	117	3,911	77,458	381	2,686	5,215,681
4,829	6,173	2,041	221	4,016	75,495	777	3,570	6,305,202
2,523	2,538	814	156	3,561	55,186	664	3,153	5,996,553
2,753	5,688	2,243	203	4,251	86,854	538	2,600	4,780,296
2,021	4,818	2,015	114	2,868	73,685	361	2,174	4,983,694
1,307	2,304	833	109	3,981	109,802	247	1,388	2,246,686
595	808	242	43	1,487	39,823	93	436	1,015,206
908	1,817	589	94	3,180	118,310	150	937	1,628,384
919	2,242	828	49	1,076	26,990	63	668	2,747,518
1,148	2,565	711	71	3,816	104,528	114	898	2,845,804
2,067	3,161	1,301	80	2,956	47,828	367	1,303	1,994,288
1,326	3,074	998	80	2,515	71,505	209	1,372	2,313,698
1,362	2,836	929	98	3,079	67,334	248	1,336	2,243,039

市 町 名	平成16年事業所・企業 統計調査（民営）		平成18年度学校基本					
	事業所数	従業者数	幼稚園			小学校		
			園数	園児数	教員数	学校数	児童数	教員数
	事業所	人	園	人	人	校	人	人
岐 阜 市	25,241	187,105	44	8,072	566	51	24,489	1,223
大 垣 市	8,660	73,459	19	1,266	120	22	9,591	514
高 山 市	7,066	46,083	3	565	33	24	5,766	383
多 治 見 市	5,721	38,825	12	1,443	106	13	7,131	363
関 市	5,735	40,385	8	929	64	19	5,459	348
中 津 川 市	4,513	35,498	10	960	73	19	4,983	321
美 濃 市	1,528	9,555	1	118	13	6	1,224	98
瑞 浪 市	2,169	15,481	7	293	49	7	2,365	134
羽 島 市	3,274	21,933	3	656	41	9	4,338	223
恵 那 市	3,111	22,095	4	436	30	15	3,203	232
美濃加茂市	2,650	23,125	3	581	38	9	3,320	209
土 岐 市	4,037	23,484	7	406	34	9	3,416	192
各 務 原 市	5,947	53,912	14	2,917	183	17	8,941	462
可 児 市	3,549	39,304	9	2,164	130	11	5,866	309
山 県 市	1,632	10,072	1	265	17	11	1,787	140
瑞 穂 市	1,905	17,770	2	352	31	7	3,144	169
飛 驒 市	1,767	11,304	-	-	-	6	1,583	104
本 巢 市	1,531	12,974	4	586	24	8	2,145	139
郡 上 市	3,248	19,146	5	351	31	23	2,794	273
下 呂 市	2,631	17,579	-	-	-	15	2,196	190
海 津 市	1,778	12,716	8	281	31	10	2,253	146
養 老 町	1,178	9,681	7	268	18	7	1,841	122
垂 井 町	1,024	9,868	7	236	24	7	1,704	116
関ヶ原町	417	3,286	2	63	5	3	431	38
神 戸 町	729	6,762	4	105	10	4	1,249	70
輪 之 内 町	406	3,907	-	-	-	3	649	42
安 八 町	545	7,016	-	-	-	3	1,005	58
揖 斐 川 町	1,373	8,461	1	273	13	11	1,269	119
大 野 町	919	7,812	-	-	-	7	1,711	105
池 田 町	1,028	7,558	1	385	18	5	1,896	102

調 査			平成 16 年 度 岐 阜 県 市 町 村 民 経 済 計 算			
中 学 校			市町村内総生産	市町村民所得	人口 1 人当たり 市町村民所得	就業者 1 人当たり 市町村内総生産
学 校 数	生 徒 数	教 員 数				
校	人	人	百万円	百万円	千円	千円
27	11,955	736	1,501,290	1,209,505	…	…
10	4,516	281	624,108	463,931	…	…
12	2,808	224	368,163	248,619	2,584	6,367
9	3,691	235	287,023	318,615	…	…
11	2,788	226	316,528	235,614	2,535	6,709
12	2,538	202	323,191	216,192	2,616	7,574
3	679	57	87,360	65,535	2,772	7,074
7	1,436	118	125,052	96,685	2,298	6,905
5	1,928	126	156,050	172,036	2,601	5,588
8	1,678	140	183,166	137,337	2,452	6,742
3	1,586	107	182,162	160,014	3,059	5,845
6	1,804	126	167,669	145,262	2,329	5,572
8	3,940	239	566,992	418,541	2,909	9,112
6	2,889	178	334,226	284,120	…	…
3	928	69	75,858	73,934	2,432	6,218
3	1,464	92	136,688	132,636	2,695	7,796
5	819	81	99,311	75,081	2,569	6,544
4	998	77	108,640	88,142	2,574	6,985
9	1,553	142	160,076	111,784	2,316	7,082
7	1,127	103	129,825	93,857	2,416	6,363
5	1,293	99	110,471	103,840	2,587	6,908
2	1,072	66	75,800	76,489	2,344	5,765
2	800	53	96,820	79,143	2,755	8,035
2	260	23	30,274	25,004	2,865	7,171
1	572	35	74,385	53,486	2,562	9,399
1	276	21	33,108	26,353	2,783	7,322
2	585	45	76,071	44,136	2,908	7,785
7	697	87	98,277	65,160	2,474	7,964
3	852	60	68,417	56,613	2,407	7,259
1	835	49	64,996	61,432	2,547	7,044

2. 市のおいたち

大垣市は、濃尾平野の西北部に位置し、西方に伊吹山、南西に養老山地を望み、東に揖斐川が貫流し、比較的温暖な気候と水に恵まれた地域である。古くは伊勢湾につらなる入海で、木曾三川をはじめ多くの支派川の堆積作用で形成されたところであり、市内には多くの一級河川が流れている。

縄文時代の石器、土器が上石津地域で出土し、弥生時代の石器、土器、銅鐸などは大垣地域の各所で発見されている。

奈良期には、青野町に美濃国分寺が建立された。荘厳な七堂伽藍の当時の配置を全域地上に復元した史跡公園は、全国的にも稀である。

「大垣」の地名は、暦応3年（1340）「大井荘華嚴会料名寄帳」に「大柿」とあるのが始めて、古来から、「大垣」と「大柿」が併用されてきた。

大垣城の創築は、天文4年（1535）と伝えられ、織豊時代から徳川時代にかけて多くの武将が在城した。寛永12年（1635）戸田氏鉄が摂津・尼崎から移封され、以来幕末まで11代235年にわたって戸田氏の治政が続き代々、治山、治水、新田開発、学問の振興につとめ大垣の基礎を築いた。

大垣市の前身大垣町は、明治22年（1889）に誕生し、大正7年（1918）4月1日、市制を施行して大垣市となり、以来平成18年3月27日の上石津町と墨俣町との合併まで、周辺18町村を編入し、現在人口約16万人の県下第2の都市である。

明治初期の産業は、食品類が主で菜種油は県下第1位の生産量を示していたが、一方で綿紡績や製糸が新しい工業として芽ばえ、大正期に入ると豊富な地下水を資源に工場誘致が行われ、主として繊維工場が立地し、以来大垣市の工業発展の原動力となって順調に発展した。昭和期に入ると化学、機械、金属工業が発達し工業出荷額は大きく伸びた。

昭和20年7月、戦火で市街地の大半が被害を受けたが、都市計画に基づく復興が進められ、近代的な都市となった。農村地域では土地改良事業が進み、名神高速道路をはじめ道路網の整備は、住宅圏、商業圏、工業圏の変動をもたらし、市民生活、経済活動を大きく変貌させた。

昭和48年の石油ショックを契機として、日本経済は大きく転換し、低成長経済へと移り、同時に市民の生活意識も質的な充実が重視されるようになってきた。こうした情勢のなかで、21世紀の新しいまちづくりをめざし、平成12年度に第四次総合計画（平成13年度～平成22年度）基本構想を策定し、高度情報化、環境問題、少子高齢化、男女共同参画社会の実現といった大きな課題に積極的に取り組んできた。

平成8年6月にセンタービルがオープンした「ソフトピアジャパン」は“高度情報基地ぎふ”の中核拠点として、産業の情報化と情報関連産業の集積を図るとともに、新産業の育成・支援を行っている。

さらにソフトピアジャパン内に平成10年2月にオープンした「大垣市情報工房」は、市のネットワークセンター、企業や市民の研究・研修センターとして市民生活に関係の深い教育や福祉、行政などの情報提供を行う情報受発進拠点として、産業振興や総合的な市民生活の情報化を推進している。

また、平成19年3月には第五次総合計画（平成20年度～平成29年度）基本構想を策定し、大垣・上石津・墨俣、各地域の特色を生かしたまちづくりを進めようとしている。

3. 市史年表

西 暦	年 号	事 項
673	白鳳年間	百済の王子沙門金珠、大垣に遮那院を創建すと伝う
1334	建武元	このころ大垣八幡宮奈良から勧請
1535	天文4	宮川吉左衛門尉安定、大垣城を築くと伝う
1604	慶長9	家康、赤坂にお茶屋屋敷を造営する
1635	寛永12	戸田氏鉄、尼崎から大垣に移封
1641	18	大垣町の東西両惣門できる
1689	元禄2	俳人芭蕉来遊（「奥の細道」の旅を終える）
1784	天明4	鶴森伏越桶竣工
1871	明治4	大垣郵便取扱所設置
1872	5	興文小学校創立
1873	6	大垣町に師範研習学校設置
1875	8	大垣に警察出張所を置く
1876	9	岐阜県裁判所大垣支庁を置く
1884	17	大垣駅開設
1889	22	大垣町制施行
1893	26	大垣商業会議所創立
1900	33	大垣高等女学校創立
1902	35	大垣商業学校創立
1908	41	大垣電話開通式
1909	42	大垣に電灯がつく
1913	大正2	養老鉄道 池野～大垣～養老間開通
1918	7	大垣市制を施行、初代市長に三原範治氏
1919	8	美濃赤坂線開通
1920	9	大垣実科女学校設立
1921	10	安八農学校設立
1922	11	第2代市長に土屋峰吉氏
1924	13	大垣市立高等女学校設立 第3代市長に東島卯八氏
1926	昭和元	県立第二工業学校開校、市立幼稚園開園、養老華園設立
1928	3	北杭瀬村の一部を合併する
1929	4	市立図書館新築
1933	8	市立診療所開設
1934	9	南杭瀬村を合併する
1935	10	多芸島村を合併する、岐垣国道開通
1936	11	大垣城国宝に指定、安井村を合併する
1937	12	大垣に初めてネオン灯つく
1940	15	宇留生村・静里村を合併する
1941	16	大垣駅舎改築落成
1945	20	空襲により市街地の大半を焼失、被災戸数4,900戸、被災者3万人、死者50人 第4代市長に安藤又三郎氏
1946	21	天皇陛下復興状況ご視察のためご来垣
1947	22	綾里村・洲本村を合併する 第5代市長に川井一氏
1948	23	浅草村・川並村・牧村の一部を合併する、大垣市消防本部設置
1949	24	中川村を合併する
1950	25	土地改良事業発足、公益質屋設置
1951	26	和合村を合併する、牧田川・杭瀬川分流工事完成
1952	27	三城村を合併する、牧野華園設立、大垣競輪場できる
1953	28	第6代市長に三輪勝治氏 スポーツセンター完成、市内自動電話完成
1954	29	荒崎村の一部を合併する
1956	31	東島卯八氏最初の名誉市民となる 樽見線開通、林町・室村町立体交差開通、下水処理浄化槽完成
1957	32	第7代市長に山本庄一氏 消防庁舎完成
1958	33	上水道一部給水開始
1959	34	大垣城天守閣再建なる 伊勢湾台風により被災、最大風速45mを記録、倒壊・浸水家屋続出、市民病院開設
1960	35	国勢調査で人口10万人を超える
1961	36	大垣輪中水防事務組合発足、市民病院新築なる 交通安全都市を宣言

西 暦	年 号	事 項
1963	38	学校法人大垣高等学校開校
1964	39	新市庁舎完成、市立第一女子高等学校開校 土屋義雄氏を名誉市民に 名神高速道路「大垣インターチェンジ」開通
1965	40	岐阜国体 水泳・体操・軟式テニス・自転車・サッカー・準硬式野球会場となる
1966	41	大垣市ほか10カ町衛生施設組合発足 明るい青少年都市を宣言
1967	42	高等理容美容学校開校、交通災害共済制度発足 岐阜経済大学創立、赤坂町を合併する
1968	43	市民会館完成
1970	45	大垣消防組合発足、西濃ごみ処理組合発足 山本庄一氏を名誉市民に 第8代市長に広瀬重義氏
1971	46	市営駐車場オープン
1973	48	市の木「クスノキ」、市の花「サツキ」を選定 須崎潔氏を名誉市民に
1974	49	西南濃粗大廃棄物処理センター完成、米野清掃センター完成 第9代市長に清水正之氏 南公園運動場完成、公設地方卸売市場開設
1975	50	国道258号全線開通、老人福祉センター完成、文化会館完成 第10代市長に森直之氏
1976	51	9.12豪雨により被災（降雨量768mm、時間最大雨量40mm） 床上浸水4,541戸、床下浸水9,725戸、災害救助法発令される
1977	52	三城公園に身障者用プールオープン
1978	53	保健センター設置
1979	54	青少年憩いの森遊歩道オープン 障害者福祉都市を宣言
1980	55	新図書館完成、総合体育館完成
1981	56	森直之氏を名誉市民に 第11代市長に岩田巖氏
1982	57	田口利八氏を名誉市民に 歴史民俗資料館完成
1983	58	奥養老宿泊棟完成
1985	60	保健センター、急患医療センター完成、大垣城の隅櫓、西門、土塀を復元 第12代市長に小倉満氏 総合福祉会館完成、戸田公入城350年祭、新大垣駅完成
1986	61	大垣の表玄関「アビオ」（大垣駅ビル）完成、四季の広場完成 ボラントピア事業スタート
1987	62	特別養護老人ホーム「くすのき苑」完成 第3セクターの情報通信会社「G・I・NET社」発足 大垣駅前にシンボルタワー（水都タワー）完成 北公園野球場を改修、浅中公園総合グラウンド（アスピック）完成 大垣駅前広場完成、奥養老セミナーハウス完成
1988	63	スポーツセンターの改装工事完成（大垣城ホールと改称） 小川宗一氏、土屋齊氏を名誉市民に 市民憲章を制定 スィンク'88西濃を開催、国際化を進める市民のつどい開催 未来博「大垣市の日」開催 郵政省のテレトピア構想モデル都市の指定 大垣国際交流協会設立 戸田氏直氏を名誉市民に
1989	平成元	独居老人、障害者の緊急通報システムがスタート 樽見鉄道全線開通 市民プール完成（新田町）、県道養老・赤坂線の「室原新橋・荒崎新橋」完成 水門川支線に橋上広場完成
1990	2	北公園陸上競技場改築工事完成 知的障害者更正施設「柿の木荘」完成 高度映像都市（ハイビジョン・シティ）構想モデル都市の指定 新地域防災無線システム導入
1991	3	北近江・西美濃地域ふれあい協議会設立 図書館にハイビジョン・ライブラリー開設、養老華園デイサービスセンター完成 水門川駐車場完成、情報未来都市大垣シンポジウム開催 地方事情視察のため、天皇・皇后両陛下がご来垣

西 暦	年 号	事 項
1992	4	スイトピアセンター学習館完成、大垣競輪場メインスタンド改築工事完成 輪中館完成 市人口15万人突破 赤坂港会館完成
1993	5	赤坂スポーツ公園完成、ヘルシーウォーク運動を展開 フレンドリーシティ交流5周年記念事業開催
1994	6	可燃ごみにシール（処理券）制を導入 人権を尊重する都市を宣言
1995	7	市民病院に診察棟と救命救急センターを新設 こどもサイエンスプラザが完成 福井県鯖江市と防災相互応援協定を結ぶ 24時間対応巡回型ホームヘルプサービス開始 杭瀬川スポーツ公園開園
1996	8	滋賀県長浜市・彦根市と災害時における相互応援協定を結ぶ クリーンセンター（ごみ焼却施設）が完成 障害者もといま小規模授産所・パン工房ドリーム開設 ソフトピアジャパンセンターオープン 訪問看護ステーション開設 日本文化デザイン会議'96ぎふ開催、全国広報サミット開催 （財）大垣市勤労者福祉サービスセンター設立 第二次行政改革大綱策定
1997	9	市営和合団地の建替工事始まる、お勝山ふれあいセンター全面オープン 池田町に1市2町で建設の老人保健施設西美濃さくら苑オープン 勤労者総合福祉センター開館、輪中生活館オープン 大垣環状線 水都大橋、環状水門橋開通 世界都市計画会議開催
1998	10	情報工房オープン 厚生省モデル事業 遠隔医療システムスタート 機構改革実施 2部8課削減 ハリヨの池広場完成、武道館オープン 市制施行80周年記念式典開催
1999	11	地域振興券を交付
2000	12	大垣市美しいまちづくり条例施行 決戦関ヶ原大垣博開幕（199日間） 男女共同参画プランを策定 介護保険制度スタート 国勢調査で人口15万人を超える 第四次総合計画基本構想を策定 広域行政窓口サービスを開始 第三次行政改革大綱を策定
2001	13	大垣衛生センター改築、運用開始 第四次総合計画がスタート 小倉満氏を名誉市民に 第13代市長に小川敏氏 大型ごみの戸別有料収集を開始 守屋多々志美術館オープン ISO14001の認証を取得
2002	14	日本まんなか共和国文化首都開都式 子育て交流プラザオープン リサイクルプラザオープン
2003	15	地域安全パトロール（さわやかパトロール）開始 まちづくり市民活動支援センターオープン
2004	16	おおがき芭蕉生誕360年祭開催（4月4日～3月31日） 大垣環状線全線開通 総延長12,580m かがやきライフタウン構想を策定
2005	17	西濃圏域1市2町合併協議会設置 大垣消防組合消防本部・中消防署新庁舎完成 男女共同参画都市を宣言
2006	18	養老郡上石津町と安八郡墨俣町を合併
2007	19	市民サービスセンター開設 第五次総合計画基本構想を策定

4. 指定文化財一覧表

平成19年5月1日現在

指定	区分	種別 (種目)	名 称	所 在 地	所有者・保持者 ・ 管理者	指定年月日
国	有形文化財	重要文化財 (建造物)	桑原家住宅	上石津町一之瀬	桑原 高康	昭46.12.28 追昭60.5.18 追平7.6.27
〃	〃	重要文化財 (彫刻)	木造薬師如来坐像	青野町	美濃国分寺	大3.8.25
〃	〃	〃	木造聖観音立像	青墓町5	円興寺	大3.8.25
〃	〃	〃	木造地藏菩薩半跏像	赤坂町	明星輪寺	大14.4.24
〃	〃	重要文化財 (工芸品)	太刀 銘正恒 附糸巻太刀拵	大村1	松永 正道	大2.4.14
〃	〃	〃	梵鐘 (弘安祈願の鐘)	青柳町1	徳勝寺	昭39.1.28
〃	記念物	史 跡	美濃国分寺跡 附瓦窯跡	青野町八反田丸山	大垣市ほか	大10.3.3 追昭46.7.22 追昭49.5.22
〃	〃	〃	昼飯大塚古墳	昼飯町字大塚	大垣市ほか	平12.9.6
〃	〃	天然記念物	一之瀬のホンシャクナゲ	上石津町一之瀬	一之瀬財産区	昭6.7.31
県	有形文化財	重要文化財 (絵画)	絹本着色 聖徳太子六臣像	大村1	浄源寺	昭37.10.19
〃	〃	〃	絹本着色 真宗高祖列坐像	大村1	浄源寺	昭37.10.19
〃	〃	〃	絹本着色 両界曼荼羅	野口1	宝光院	昭42.6.14
〃	〃	〃	絹本着色 釈迦三尊図	上石津町一之瀬	天喜寺	昭49.6.18
〃	〃	〃	絹本着色 涅槃図	上石津町一之瀬	天喜寺	昭49.6.18
〃	〃	重要文化財 (彫刻)	木造円空作仏像	綾野1	報恩寺	昭39.3.2
〃	〃	〃	木造金剛力士立像	赤坂町	明星輪寺	昭50.12.10
〃	〃	〃	木造雙桂定巖和尚坐像	上石津町一之瀬	天喜寺	昭49.6.18
〃	〃	重要文化財 (工芸品)	太刀 銘兼定	丸の内2-4 (大垣市郷土館)	大垣市	昭35.3.30
〃	〃	〃	太刀 銘菅原為遠	北切石町2	土屋 伊作	昭36.3.6
〃	〃	〃	刀 銘来国真	木戸町	土屋 紀美	昭36.3.6
〃	〃	〃	刀 伝吉岡一文字	木戸町	土屋 智義	昭36.3.6
〃	〃	〃	古後藤目貫 附古折紙	南一色町	五島 孝	昭43.5.6
〃	〃	〃	美濃後藤派金工作刀剣装具収 集品	丸の内2-4 (大垣市郷土館)	大垣市	昭45.8.11
〃	〃	〃	別府細工・中島コレクション	丸の内2-4 (大垣市郷土館)	大垣市	昭50.12.10
〃	〃	〃	梵鐘	赤坂町	明星輪寺	昭53.12.19
〃	〃	重要文化財 (古文書)	石造如法経碑石	赤坂町	明星輪寺	昭54.3.6
〃	〃	重要文化財 (考古資料)	石案	青野町1180-1 (大垣市歴史民俗資料館)	大垣市	昭33.12.14
〃	〃	重要文化財 (歴史資料)	七絃琴 附明星津石・鉄如意	丸の内2-4 (大垣市郷土館)	大垣市	昭54.3.6

指定	区 分	種 別 (種目)	名 称	所 在 地	所有者・保持者 ・ 管理者	指定年月日
県	民俗文化財	重要有形 民俗文化財	大垣祭軸 附朝鮮山車附属品	大垣祭関係10カ町 丸の内2-4(大垣市郷土館)	各大垣祭軸保存会 竹島町祭典委員会	昭46. 9. 14 昭54. 6. 15
〃	〃	〃	綾野祭軸	綾野 1	各綾野祭軸 保存会	昭56. 9. 16
〃	〃	〃	大橋家住宅 附生活用具	浅草 1	大橋 規男	昭63. 1. 12
〃	〃	〃	算額	赤坂町	明 星 輪 寺	平元. 7. 7
〃	記 念 物	史 跡	正円寺経塚	静里町	正 円 寺	昭32.12.19
〃	〃	〃	戸田家廟所	西外側町 1	円 通 寺	昭39.12. 8
〃	〃	〃	住吉燈台	船町 1	大 垣 市	昭43. 5. 6
〃	〃	〃	お茶屋屋敷跡	赤坂町	矢橋林業(株) ほか	昭51. 9. 3
〃	〃	〃	平林荘跡	長松町	日比野兵示	昭51. 9. 3
〃	〃	〃	観音寺経塚	上石津町三ツ里	観 音 寺	昭51. 9. 3
〃	〃	〃	旗本西高木家陣屋跡	上石津町宮	大垣市ほか	平 8. 7. 9
〃	〃	天然記念物	ハリヨ生息地	西之川町 1	西 之 川 ハリヨ保存会	昭40. 9. 7
〃	〃	〃	金生山の陸貝と生息地	赤坂町字虚空蔵	明 星 輪 寺	昭55.11.11
〃	〃	〃	唯願寺のシブナシガヤ	上石津町下山	唯 願 寺	昭46.12.14
〃	〃	〃	一之瀬のサンシュユ	上石津町一之瀬	桑原 高康	昭50. 2. 12
〃	〃	〃	大神神社の社叢	上石津町宮	大 神 神 社	昭50. 2. 12
〃	〃	〃	老杉神社の社叢	上石津町下山	老 杉 神 社	昭50. 2. 12
〃	〃	〃	湯葉神社のスギ	上石津町堂之上	湯 葉 神 社	昭50. 2. 12
市	有形文化財	重要文化財 (建造物)	受円寺表門	笠縫町	受 円 寺	昭31.10. 9
〃	〃	〃	無何有荘大醒榭	船町 2 (全昌寺)	大 垣 市	昭41. 3. 24
〃	〃	〃	円通寺山門	西外側町 1	円 通 寺	昭44.10. 9
〃	〃	〃	平林荘正門	長松町	天 理 教 本真愛分教会	昭52. 6. 9
〃	〃	〃	旧戸田鋭之助邸正門 附船板塀	丸の内2-4 (大垣市郷土館)	大 垣 市	昭54. 8. 2
〃	〃	〃	明星輪寺本堂	赤坂町	明 星 輪 寺	昭62.10. 8
〃	〃	〃	旗本東高木家土蔵	上石津町宮	大 垣 市	平10. 3. 23
〃	〃	〃	土岐悪五郎墓	墨俣町寺町	明 台 寺	昭49. 4. 1
〃	〃	〃	源義円墓	墨俣町下宿	大 垣 市	昭49. 4. 1
〃	〃	〃	斉藤利藤墓	墨俣町寺町	明 台 寺	昭49. 4. 1

指定	区 分	種 別 (種 目)	名 称	所 在 地	所有者・保持者 ・ 管理者	指定年月日
市	有形文化財	重要文化財 (絵 画)	梁川星巖 水墨山水画賛	室本町 2	上田 みか	昭38. 2. 14
〃	〃	〃	梁川星巖 高野紅葉図	丸の内 2-4 (大垣市郷土館)	大 垣 市	昭38. 2. 14
〃	〃	〃	絹本着色 梁川星巖山水 紅蘭群蝶之図双幅	丸の内 2-4 (大垣市郷土館)	広瀬 和子	昭62.10. 8
〃	〃	〃	戸田氏庸 松に鶴之図	大池町	藤井 善蔵	昭38. 4. 22
〃	〃	〃	戸田氏庸 亀に宝玉之図	木戸町	土屋 智義	昭38. 8. 8
〃	〃	〃	戸田氏庸 龍之画	西外側町 1	円 通 寺	昭44.12.18
〃	〃	〃	谷木因 剃髪自画像	丸の内 1	谷 龍男	昭43. 3. 23
〃	〃	〃	芭蕉・木因・曙庵 女郎花画賛	本町 2	神野 忠雄	昭46. 1. 27
〃	〃	〃	大垣藩主歴代肖像画	西外側町 1	円 通 寺	昭44.10. 9
〃	〃	〃	江馬細香 水墨竹蘭の図	郭町 2	三輪 隆一	昭45.11.27
〃	〃	〃	江馬細香 水墨竹之図六態	丸の内 2-4 (大垣市郷土館)	伊深 繁夫	昭46. 8. 5
〃	〃	〃	観能額	赤坂町	明 星 輪 寺	昭49.10. 2
〃	〃	〃	猛虎図六曲金屏風	丸の内 2-4 (大垣市郷土館)	大 垣 市	昭60. 1. 10
〃	〃	〃	絹本着色 不動明王像	上石津町牧田	琳 光 寺	昭48.11.10
〃	〃	〃	絹本着色 聖徳太子六臣像	上石津町奥	明 円 寺	昭48.11.10
〃	〃	〃	絹本着色 親鸞聖人御絵伝	上石津町下多良	念 通 寺	昭49. 4. 15
〃	〃	〃	絹本着色 十六善神図	上石津町杵冨上	正 林 寺	昭49. 7. 6
〃	〃	重要文化財 (彫 刻)	伝池田勝入斎父子の板碑	林町 3	長 勝 寺	昭32. 2. 14
〃	〃	〃	石仏像	福田町	真 光 寺	昭32. 5. 23
〃	〃	〃	木造文官神坐像	興福地町 4(菅野神社)	菅野神社氏子	昭42. 9. 1
〃	〃	〃	善光寺式弥陀三尊仏	昼飯町	如 来 寺	昭42. 9. 1
〃	〃	〃	石造供養塔群	赤坂町	安 楽 寺	昭42. 9. 1
〃	〃	〃	石造宝篋印塔	赤坂町	正 福 寺	昭42. 9. 1
〃	〃	〃	木造木中地藏尊像	南頬町 1 (専修寺)	南頬町 2 丁目 自 治 会	昭44. 2. 5
〃	〃	〃	木造地藏菩薩立像	赤坂町	東 光 寺	昭46. 1. 27
〃	〃	〃	木造薬師如来坐像	長松町	慈 応 寺	昭53. 8. 10
〃	〃	〃	木造十一面観音菩薩立像	長松町	慈 応 寺	昭53. 8. 10
〃	〃	〃	木造如意輪観音坐像	伝馬町 (秋葉神社)	伝馬町自治会	昭55. 7. 17

指定	区 分	種 別 (種 目)	名 称	所 在 地	所有者・保持者 ・ 管理者	指定年月日
市	有形文化財	重要文化財 (彫 刻)	能面翁 (伝日光作) 附蒔絵箱	曾根町 1	華 溪 寺	平 6. 4. 28
〃	〃	〃	木造彩色地藏菩薩坐像	上石津町一之瀬	天 喜 寺	昭48. 11. 10
〃	〃	〃	木造薬師如来坐像	上石津町一之瀬	天 喜 寺	昭48. 11. 10
〃	〃	〃	木造十一面観音菩薩坐像	上石津町上原	浄 徳 寺	昭48. 11. 10
〃	〃	〃	木造彩色地藏菩薩坐像	上石津町下山	地 蔵 寺	昭48. 11. 10
〃	〃	重要文化財 (工 芸 品)	梵鐘	赤坂町	安 楽 寺	昭42. 9. 1
〃	〃	〃	脇差 銘虎徹	禾森町 2	土屋 健二	昭35. 7. 13
〃	〃	〃	刀 伝大和包利	荒尾玉池 1	棚橋 武士	昭35. 10. 26
〃	〃	〃	刀 銘越中守正俊	禾森町 2	土屋 健二	昭35. 7. 13
〃	〃	〃	刀 銘国光 附脇差	丸の内 2-4 (大垣市郷土館)	津島神社氏子	昭49. 5. 30
〃	〃	〃	槍 銘兼元	加賀野 1	後藤 勝美	昭53. 11. 9
〃	〃	〃	双孔雀文磬	野口 1	宝 光 院	昭44. 4. 17
〃	〃	〃	太刀景依 拵え附	禾森町 2	土屋 健二	昭62. 10. 8
〃	〃	重要文化財 (書 跡)	梁川星巖七絶 骨立如柴面似煙	荒尾町	土屋 嶋	昭38. 2. 14
〃	〃	〃	梁川星巖七絶 常盤雪行	東前 1	種田 清文	昭38. 2. 14
〃	〃	〃	梁川星巖七絶 吉野懐古	曾根町 1	華 溪 寺	平 8. 6. 28
〃	〃	〃	梁川星巖 詫状及び起請文	曾根町 1	華 溪 寺	平 8. 6. 28
〃	〃	〃	近藤如行短冊	大池町	藤井 善蔵	昭38. 4. 22
〃	〃	〃	近藤如行扇面型絵馬	赤坂町	明 星 輪 寺	平元. 5. 25
〃	〃	〃	鴻雪爪 湖月林風七絶	郭町 2	三 輪 隆一	昭44. 5. 8
〃	〃	〃	鴻雪爪 癸卯の春和歌	郭町 2	三 輪 隆一	昭44. 5. 8
〃	〃	〃	鴻雪爪 梅の発句	本町 2	神野 忠雄	昭45. 11. 27
〃	〃	〃	鴻雪爪 五言絶句	上笠 1	国枝 正憲	昭46. 8. 5
〃	〃	〃	小原鉄心 梅園五絶	清水町	大橋 貞子	昭44. 5. 8
〃	〃	〃	小原鉄心 酔中大書	丸の内 2-4 (大垣市郷土館)	三 輪 春雄	昭45. 11. 27
〃	〃	〃	小原鉄心 論政十二首	丸の内 2-4 (大垣市郷土館)	三 輪 春雄	昭45. 11. 27
〃	〃	〃	小原鉄心 対月懐雪爪禅師	郭町 2	三 輪 隆一	昭45. 11. 27
〃	〃	〃	小原鉄心 大垣藩、日の御門 を守護す	郭町 2	三 輪 隆一	昭45. 11. 27

指定	区 分	種 別 (種目)	名 称	所 在 地	所有者・保持者 ・ 管理者	指定年月日
市	有形文化財	重要文化財 (書跡)	小原鉄心 禁中において二首を賦す	郭町 2	三輪 隆一	昭45.11.27
〃	〃	〃	小原鉄心 北海泛遊七律詩	俵町	牧村登史子	昭45.11.27
〃	〃	〃	菱田海鷗 七絶一詩	久瀬川町 3	菱田 久	昭47. 5.19
〃	〃	重要文化財 (古文書)	一瀬村御縄打水帳	上石津町一之瀬	一之瀬財産区	昭52. 7.11
〃	〃	〃	市之瀬村家並御改帳	上石津町一之瀬	一之瀬財産区	昭52. 7.11
〃	〃	〃	石山合戦関係文書	上石津町下山	唯 願 寺	昭52. 7.11
〃	〃	重要文化財 (考古資料)	土製百万塔	京都市東山区茶屋 (京都国立博物館)	美濃国分寺	昭42. 9. 1
〃	〃	〃	土製露盤伏鉢	青野町 1180-1 (大垣市歴史民俗資料館)	美濃国分寺	昭42. 9. 1
〃	〃	〃	台付四連短頸壺	上石津町宮 237-1 (大垣市上石津郷土資料館)	大 垣 市	平10. 3.23
〃	〃	〃	台付三連甌	上石津町宮 237-1 (大垣市上石津郷土資料館)	大 垣 市	平10. 3.23
〃	〃	重要文化財 (歴史資料)	領主高木貞廣の写真	上石津町宮	高木 貞勝	昭49. 7. 6
〃	〃	〃	西高木家古文書	上石津町宮 237-1 (大垣市上石津郷土資料館)	大 垣 市	昭63. 1.21
〃	〃	〃	湯葉神社の算額	上石津町堂之上	湯 葉 神 社	昭63. 1.21
〃	無形文化財	重要無形 文 化 財	能面打ち	上石津町乙坂	東 春男	平 2. 2.21
〃	民俗文化財	重要有形 民俗文化財	浄瑠璃人形	青野町 1180-1 (大垣市歴史民俗資料館)	大 垣 市	昭38. 2.14
〃	〃	〃	庚申像	曾根町 1	華 溪 寺	昭48. 4.28
〃	〃	〃	神明神社手水鉢	寺内町 1 (神明神社)	神明神社氏子	昭48. 4.28
〃	〃	〃	谷木因俳句道標	馬場町 124 (大垣市奥の細道むすびの地記念館)	大 垣 市	昭48. 2. 7
〃	〃	〃	船町道標	船町 1	船町1丁目 自治会	昭48. 4.28
〃	〃	〃	林町道標	林町 3 (日吉神社)	林町 3 丁目 (第1)自治会	昭48. 4.28
〃	〃	〃	岐阜町道標	錦町 (愛宕神社)	岐阜町自治会	昭48. 9.28
〃	〃	〃	船町中組常夜燈	船町 3	船町 3 丁目 自治会	昭48. 4.28
〃	〃	〃	平町常夜燈	平町	平町自治会	昭48. 9.28
〃	〃	〃	静里町塩田常夜燈	静里町	静 里 町 (第1)自治会	昭55. 7.17
〃	〃	〃	佐渡常夜燈	東町 1	東町八幡神 社等護持会	平16.10.28
〃	〃	〃	久瀬川神社愛宕軸	久瀬川町 6 (久瀬川神社)	久瀬川神 社愛宕軸保存会	昭54. 2. 8
〃	〃	〃	金生山御閻版木	赤坂町	明 星 輪 寺	昭59. 9.12
〃	〃	〃	生養稲荷神式次第全版木	赤坂町	明 星 輪 寺	昭59. 9.12

指定	区 分	種 別 (種目)	名 称	所 在 地	所有者・保持者 ・ 管理者	指定年月日
市	民俗文化財	重要有形 民俗文化財	岐阜町蓮如上人筆六字名号と 二十四日講	伝馬町	大垣別院	平元. 5.25
〃	〃	〃	明星輪寺 奉納絵馬	赤坂町	明星輪寺	平 6. 4.28
〃	〃	〃	名和邸	入方 2	大垣市	昭62.10. 8
〃	〃	〃	曳軸桃源閣	上石津町一之瀬	殿垣外区	昭46. 4. 1
〃	〃	重要無形 民俗文化財	船町軸囃子	船町	船町軸囃子 保存会	昭43. 5. 1
〃	〃	〃	松阪踊り	荒川町	荒川松阪踊り 保存会	昭49.10. 2
〃	〃	〃	青墓大太鼓踊り	青墓町	青墓大太鼓 踊り保存会	昭49.10. 2
〃	〃	〃	元禄獅子舞	上石津町奥	津島神社氏子	昭46. 4. 1
〃	〃	〃	上野の八朔祭	上石津町牧田上野	上野自治会	平 2. 3.26
〃	記念物	史 跡	芭蕉・木因遺跡	船町 7	正覚寺	昭31.10. 9
〃	〃	〃	奥の細道むすびの地	船町 2	大垣市	昭32. 8. 8
〃	〃	〃	荒尾古墳群	荒尾町	大垣市ほか	昭31.10. 9
〃	〃	〃	粉糠山古墳	青墓町 1	大垣市ほか	昭42. 9. 1
〃	〃	〃	長塚古墳	矢道町 1	長沢寿文ほか	昭42. 9. 1
〃	〃	〃	遊塚古墳跡	青墓町 3	大垣市ほか	昭42. 9. 1
〃	〃	〃	小原鉄心の墓	船町 2	全昌寺	昭31.10. 9
〃	〃	〃	小原鉄心邸跡	郭町 1	大垣市	昭32.10.11
〃	〃	〃	無何有荘跡	林町 4	大垣市	昭31.11.22
〃	〃	〃	鉄心・研山岡山盟約の地	赤坂町	安楽寺	昭44.10. 9
〃	〃	〃	菱田海鷗居跡	久瀬川町 6	薬王寺	昭40. 2.11
〃	〃	〃	所郁太郎の墓	赤坂町	妙法寺	昭42. 9. 1
〃	〃	〃	戸田三弥の墓	赤坂町	妙法寺	昭42. 9. 1
〃	〃	〃	鴻雪爪の墓	船町 2	全昌寺	昭31.10. 9
〃	〃	〃	梁川星巖邸跡	曾根町 1	曾根町自治会	昭43. 6.20
〃	〃	〃	江馬細香退筆塚	赤坂町	安楽寺	昭44.10. 9
〃	〃	〃	条里制跡	南一色町	大垣市	昭32.10.11
〃	〃	〃	高倉天皇勅願所	野口 1	聚楽寺	昭39. 2. 8
〃	〃	〃	源朝長の墓	青墓町字元円興寺谷	円興寺	昭42. 9. 1

指定	区 分	種 別 (種目)	名 称	所 在 地	所有者・保持者 ・ 管理者	指定年月日
市	記 念 物	史 跡	笠縫の里	笠縫町・宿地町	大 垣 市	昭32.10.11
〃	〃	〃	曾根城跡	曾根町 1	華 溪 寺	昭41.12.23
〃	〃	〃	関ヶ原合戦岡山本陣跡	赤坂町	安 楽 寺	昭42. 9. 1
〃	〃	〃	大垣城跡	郭町 2	大 垣 市	昭31.11.22
〃	〃	〃	旧水門跡	今福町	大 垣 市	昭31.11.22
〃	〃	〃	船町港跡	船町	大 垣 市	昭31.11.22
〃	〃	〃	一里塚	久徳町	大 垣 市	昭31.11.22
〃	〃	〃	大手門跡	郭町東 2	大 垣 市	昭32.10.11
〃	〃	〃	戸田権左衛門の墓	赤坂町	安 楽 寺	昭44.10. 9
〃	〃	〃	御朱印地遮那院跡	清水町	大 垣 市	昭32.10.11
〃	〃	〃	御朱印地宝光院	野口 1	宝 光 院	昭33.11.19
〃	〃	〃	久世友輔の墓	赤坂町	安 楽 寺	昭42. 9. 1
〃	〃	〃	大垣藩校敬教堂跡	東外側町 2	大 垣 市	昭31.11.22
〃	〃	〃	赤坂港跡	赤坂町	大 垣 市	昭45.11.27
〃	〃	〃	和算塾算光堂跡	外野 1	浅野 宣久	昭49. 5.30
〃	〃	〃	明治天皇御召替所跡	林町 3	岡田 源衛	昭33. 5.17
〃	〃	〃	明治天皇行在所跡	竹島町 39 (大垣市竹島会館)	大 垣 市	昭33. 5.17
〃	〃	〃	祖光寺跡石仏群	上石津町細野	悟 空 寺	昭48.11.10
〃	〃	〃	島津豊久の墓	上石津町上多良	瑠 璃 光 寺	昭56. 4.21
〃	〃	〃	宝聚院の墓石群	上石津町牧田	高橋 清	昭63. 3.10
〃	〃	〃	旗本東高木家墓石群	上石津町三ツ里	本 堂 寺	平16. 3.25
〃	〃	〃	旗本北高木家墓石群	上石津町三ツ里	観 音 寺	平16. 3.25
〃	〃	〃	源平墨俣川古戦場	墨俣町下宿	大 垣 市	昭49. 4. 1
〃	〃	〃	一夜城址	墨俣町城之越	大 垣 市	昭49. 4. 1
〃	〃	〃	本陣跡 (澤井家)	墨俣町中町	大 垣 市	昭49. 4. 1
〃	〃	名 勝	金生山岩巢公園	赤坂町	明 星 輪 寺	昭42. 9. 1
〃	〃	天然記念物	トネリコ	東外側町 2	大 垣 市	昭31.11.22
〃	〃	〃	ハリヨ生息地	曾根町 1	曾根ハリヨ 保 存 会	昭40. 7. 8

指定	区 分	種 別 (種目)	名 称	所 在 地	所有者・保持者 ・ 管理者	指定年月日
市	記 念 物	天然記念物	ハリヨ生息地	矢道町 1	矢道ハリヨ 保 存 会	昭49.12.26
〃	〃	〃	杭瀬川の螢	南市橋町	大 垣 市	昭42. 9. 1
〃	〃	〃	キリシマミドリシジミ	上石津町時山		昭46. 4. 1
〃	〃	〃	ヒサマツミドリシジミ	上石津町時山		昭46. 4. 1
〃	〃	〃	明覚寺のイヌマキ	上石津町上	明 覚 寺	昭63. 3.10
〃	〃	〃	津島神社の社叢	上石津町奥	津 島 神 社	昭63. 3.10
〃	〃	〃	上多良のシイ	上石津町上多良	三 輪 眞	昭63. 3.10
〃	〃	〃	足谷のコウヤマキ	上石津町前ヶ瀬	前ヶ瀬財産区	昭63. 3.10
〃	〃	〃	下多良のカヤ	上石津町下多良	喜 田 千 里	昭63. 9.10
〃	〃	〃	延坂のカツラ	上石津町西山	八幡神社氏子	昭63. 9.10
〃	〃	〃	本善寺のカゴノキ	上石津町一之瀬	本 善 寺	平 2. 3.26

指定文化財件数内訳 国指定…………… 9 件 県指定……………37件
市指定……………161件 指定総数……………207件

5. 登録有形文化財一覧表

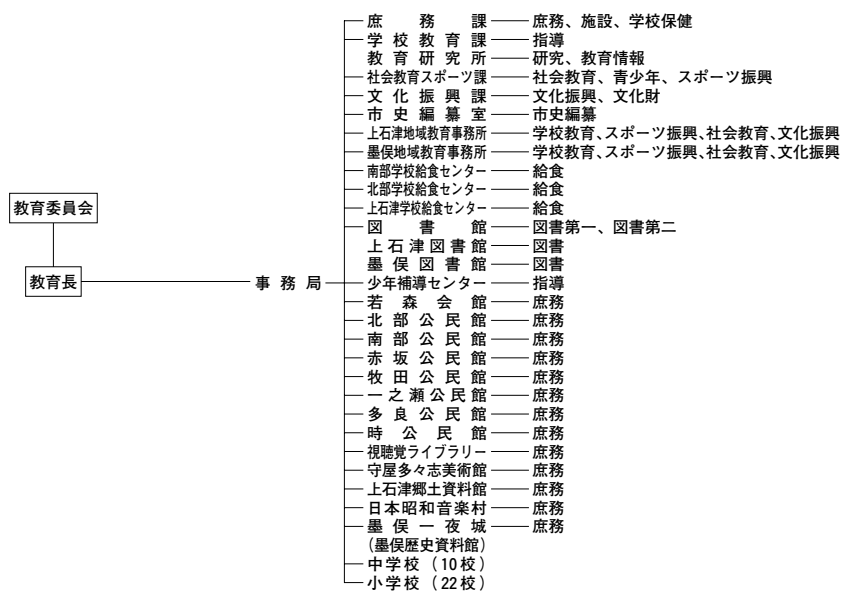
登録	種 目	名 称	所 在 地	所 有 者	登録年月日
国	登録有形文化財	矢橋家住宅 主屋 一棟	赤坂町	矢橋 龍宜	平 9. 7.15
〃	〃	矢橋家住宅 隠居（竹雪廬）一棟	〃	〃	〃
〃	〃	矢橋家住宅 書院（紅於亭）一棟	〃	〃	〃
〃	〃	矢橋家住宅 表門 一棟	〃	〃	〃
〃	〃	矢橋家住宅 茶屋 一棟	〃	〃	〃
〃	〃	矢橋家住宅 東蔵 一棟	〃	〃	〃
〃	〃	矢橋家住宅 中蔵 一棟	〃	〃	〃
〃	〃	矢橋家住宅 西蔵 一棟	〃	〃	〃

登録有形文化財件数…………… 8 件

6. 行政機構図

平成20年 1 月 1 日現在





7. 市内の主な官公署と施設

名 N a m e	所在地 Address	電話 Phone
(市の関係)		
大垣市役所 City Hall	丸の内 2	81-4111
大垣市役所東・北庁舎 City Hall Annex	丸の内 2	81-4111
大垣市役所東部サービスセンター City Office:Tobu Service Center	小野 4	77-0133
大垣市役所西部サービスセンター City Office:Seibu Service Center	桜 町	93-3033
大垣市役所南部サービスセンター City Office:Nanbu Service Center	外花 6	87-0511
大垣市役所市民会館サービスセンター City Office:Shiminkaikan Service Center	新田町 1	87-0211
大垣市役所北部サービスセンター City Office:Hokubu Service Center	中川町 4	77-0311
大垣市役所赤坂サービスセンター City Office:Akasaka Service Center	昼飯町	71-1111
大垣市役所上石津地域事務所 Kamiishizu Regional Office	上石津町上原	45-3111
大垣市役所牧田支所 City Office:Makida Branch	上石津町牧田	47-2521
大垣市役所一之瀬支所 City Office:Ichinose Branch	上石津町一之瀬	47-2300
大垣市役所時支所 City Office:Toki Branch	上石津町下山	45-3001
大垣市役所上石津地域教育事務所 Kamiishizu Regional Educational Office	上石津町上原	45-2652
大垣市役所墨俣地域事務所 Sunomata Regional Office	墨俣町上宿	62-3111
大垣市役所墨俣地域教育事務所 Sunomata Regional Educational Office	墨俣町上宿	62-3900
大垣市民病院 Municipal Hospital	南頬町 4	81-3341
大垣市上石津診療所 Kamiishizu Medical Office	上石津町上原	45-2014
大垣市民会館 Citizens' Hall	新田町 1	89-1111
大垣市スイトピアセンター文化会館 Suitopia Center Cultural Hall	室本町 5	74-6050
大垣市スイトピアセンター図書館 Suitopia Center Library	室本町 5	78-2622
大垣市スイトピアセンター学習館 Suitopia Center Learning Hall	室本町 5	74-6050
大垣市スイトピアセンター子どもサイエンスプラザ Suitopia Center Science Plaza for Children	室本町 5	74-6050
大垣市守屋多々志美術館 Moriya Tadashi Art Museum	郭町 2	81-0801
大垣市日本昭和音楽村 Nihon Showa Village	上石津町下山	45-3344
大垣市上石津図書館 Kamiishizu Library	上石津町上原	45-3118
大垣市墨俣図書館 Sunomata Library	墨俣町上宿	62-3900
大垣市情報工房 Information Studio	小野 4	75-7000
大垣市総合福祉会館 Public Welfare Hall	馬場町	78-8181
大垣市竹島会館 Takejima Public Center	竹島町	78-5353
大垣市禾森会館 Noginomori Public Center	禾森町 3	78-2283
大垣市鶴見会館 Tsurumi Public Center	鶴見町	75-0083
大垣市墨俣児童館 Sunomata Playhouse for Children	墨俣町上宿	62-1533
大垣市青年の家 Youth Center	見取町 1	78-9308
大垣城 Ogaki Castle	郭町 2	74-7875
大垣市奥の細道むすびの地記念館 Basho's Oku no Hosomichi Haiku Journey Memorial	馬場町	81-3747
大垣市郷土館 Local Museum	丸の内 2	75-1231
大垣市輪中館 Waju Museum	入方 2	89-9292
大垣市輪中生活館(旧名和邸) Waju Life Museum (Former Residence of the Nawa Family)	入方 2	89-6787
大垣市赤坂港会館 Akasaka Port Center	赤坂町	-
大垣市金生山化石館 Kinshozan Fossil Museum	赤坂町	71-0950
大垣市少年補導センター Juvenile Guidance Center	郭町 2	78-2014
大垣市歴史民俗資料館 Folk History Museum	青野町	91-5447
大垣市上石津郷土資料館 Kamiishizu Local Museum	上石津町宮	45-3639
大垣市墨俣一夜城 Sunomata Ichiya-jo Castle	墨俣町墨俣	62-3322
大垣市教育研究所 Institute for Education Research	室本町 5	74-6666
大垣市視聴覚ライブラリー Audiovisual Library	室本町 5	74-6050
大垣市赤坂コミュニティ・防災センター Akasaka Disaster Prevention Center	昼飯町	71-1579
大垣市北部公民館 Hokubu Public Center	中川町 4	75-2575
大垣市若森会館 Wakamori Public Center	南若森町 2	74-9450
大垣市南部公民館 Nanbu Public Center	外花 6	89-1232
大垣市赤坂公民館 Akasaka Public Center	昼飯町	71-1111
大垣市牧田公民館 Makida Public Center	上石津町牧田	47-2521
大垣市一之瀬公民館 Ichinose Public Center	上石津町一之瀬	47-2300
大垣市多良公民館 Tara Public Center	上石津町上原	45-3111
大垣市時公民館 Toki Public Center	上石津町下山	45-3001
大垣市西部研修センター Seibu Public Center	桜 町	92-2310
大垣市東地区センター Higashi Public Center	藤江町 6	74-6032
大垣市西地区センター Nishi Public Center	南若森町	73-1811
大垣市南地区センター Minami Public Center	南頬町 1	73-2874

名 称 N a m e	所在地 Address	電話 Phone
大垣市北地区センター Kita Public Center	林 町 6	81-7171
大垣市三城地区センター Miki Public Center	加 賀 野 4	73-2864
大垣市安井地区センター Yasui Public Center	東 前 3	82-0688
大垣市宇留生地区センター Uruu Public Center	荒 尾 町	92-2383
大垣市和合地区センター Wago Public Center	開 発 町 5	75-2365
大垣市赤坂東地区センター Akasaka Higashi Public Center	赤坂新町 1	71-4743
大垣市荒崎地区センター Arasaki Public Center	島 町	92-0232
大垣市日新地区センター Nisshin Public Center	入 方 2	89-9966
大垣市江東地区センター Ehigashi Public Center	浅 草 2	89-0600
大垣市興文地区センター Kobun Public Center	東外側町 2	75-5016
大垣市赤坂地区センター Akasaka Public Center	赤 坂 町	71-5044
大垣市綾里地区センター Ayasato Public Center	綾 野 6	91-6266
大垣市川並地区センター Kawanami Public Center	古 宮 町	88-1233
大垣市総合体育館 Gymnasium	加 賀 野 4	78-1122
大垣市北部体育館 Hokubu Gymnasium	楽 田 町 8	81-1041
大垣城ホール Ogakijyo Hall	郭 町 2	75-2665
大垣市武道館 Budokan	米 野 町 2	88-2550
大垣市民プール Municipal Swimming Pool	新 田 町 1	89-3211
大垣市勤労身体障害者等市民プール Municipal Swimming Pool (for the Handicapped)	中ノ江 3	74-5539
大垣市浅中公園総合グラウンド(アスピック)(陸上競技場・球技場・野球場・ソフトボール場・多目的広場) Asanaka Athletic Field (ATHPIC) (Athletic Field, Ball Game Field, Softball Field, Multipurpose Field)	浅 中 2	89-7744
大垣市北公園 Kita Park	八 島 町	75-4544
大垣市南公園運動場 Minami Park Athletic Field	禾 森 町 6	75-4543
大垣市西公園庭球場 Nishi Park Tennis Courts	日の出町 2	81-2886
大垣市三城公園ソフトボール場 Miki Park Softball Field	加 賀 野 5	78-1122
大垣市赤坂スポーツ公園 Akasaka Sports Park	草 道 島 町	71-5080
大垣市杭瀬川スポーツ公園 Kuise Riverside Sports Park	野 口 町	-
大垣市上石津総合体育館 Kamiishizu Gymnasium	上石津町牧田	46-3020
かみいしづ緑の村公園 Kamiishizu Midori-no-mura Park	上石津町上多良	45-2287
大垣市南部学校給食センター Nanbu School Lunch Preparation Center	新 田 町 1	89-2033
大垣市北部学校給食センター Hokubu School Lunch Preparation Center	草 道 島 町	71-0398
大垣市上石津学校給食センター Kamiishizu School Lunch Preparation Center	上石津町一之瀬	48-1061
大垣市くすのき苑(特別養護老人ホーム) Kusunokien (Special Nursing Home for the Aged)	多 芸 島 4	89-8100
お勝山ふれあいセンター大垣市養老華園(養護老人ホーム) Okachiyama Fureai Public Welfare Center Yorokaen (Home for the Aged)	牧 野 町 2	71-4197
お勝山ふれあいセンター大垣市養老華園デイサービスセンター Okachiyama Fureai Public Welfare Center Yorokaen Day Service Center	牧 野 町 2	71-4411
お勝山ふれあいセンター大垣市牧野華園(救護施設) Okachiyama Fureai Public Welfare Center Makinokaen (Home for the Handicapped)	牧 野 町 2	71-1683
お勝山ふれあいセンター大垣市ケアハウスお勝山(軽費老人ホーム) Okachiyama Fureai Center Care House Okachiyama(Home for the Aged)	牧 野 町 2	71-2211
お勝山ふれあいセンター大垣市かたらいプラザ(老人福祉センター) Okachiyama Fureai Center Katarai Plaza (Senior Citizen's Welfare Center)	牧 野 町 2	71-2211
お勝山ふれあいセンター大垣市お勝山在宅介護支援センター Okachiyama Fureai Center In-Home Care Support Center	牧 野 町 2	71-2252
大垣市総合在宅介護支援センター General In-Home Care Support Center	馬 場 町	75-0014
大垣市老人福祉センター Senior Citizen's Welfare Center	寺 内 町 4	73-5002
大垣市上石津老人福祉センター Kamiishizu Senior Citizen's Welfare Center	上石津町牧田	46-3301
大垣市墨俣老人福祉センター Sunomata Senior Citizen's Welfare Center	墨俣町上宿	62-3116
大垣市中川ふれあいセンター Nakagawa Fureai Public Welfare Center	中 川 町 4	82-8888
大垣市中川ふれあいデイサービスセンター Nakagawa Fureai Day Service Center	中 川 町 4	82-8888
大垣市中川在宅介護支援センター Nakagawa In-Home Care Support Center	中 川 町 4	82-8850
大垣市やすらぎデイサービスセンター Yasuragi Day Service Center	林 町 8	73-6220
大垣市上石津デイサービスセンター Kamiishizu Day Service Center	上石津町牧田	48-0061
大垣市墨俣デイサービスセンター Sunomata Day Service Center	墨俣町墨俣	62-3116
大垣市立かわなみ作業所 Kawanami Workshop (for the Handicapped)	古 宮 町	89-1021
大垣市立かわなみ作業所分場 Kawanami Workshop Branch Field	南 頬 町 4	82-6888
大垣市立障害者ひまわり小規模授産所 Himawari Small Scale Industrial Training Institute (for the Handicapped)	禾 森 町 5	78-8556
大垣市訪問看護ステーション Visiting Nurse Service for Senior Citizen's	馬 場 町	81-3337

名 N a m e	所在地 Address	電話 Phone
大垣市柿の木荘 Kakinokiso (Mental Rehabilitation Home)	古 宮 町	89-9500
大垣市ひまわり学園 Himawarigakuen (School for Handicapped Children)	禾 森 町 5	78-2498
大垣市さつき寮 Satsukiryō (Home for Mothers and Children)	笠 木 町	91-9829
大垣地域シルバー人材センター Senior Citizen Employment Agency	馬 場 町	74-8080
大垣市保健センター Public Health Center	東外側町 2	75-2322
大垣市上石津保健センター Kamiishizu Public Health Center	上石津町上原	45-2933
大垣市墨俣保健センター Sunomata Public Health Center	墨俣町墨俣	62-3112
大垣市急患医療センター Emergency Medical Center	東外側町 2	73-9090
大垣勤労者総合福祉センター (サンワーク大垣) General Welfare Center for Workers	長 松 町	93-1100
大垣市丸の内駐車場 Marunouchi Municipal Parking Area	丸 の 内 2	81-4134
大垣市東外側駐車場 Higashi Togawa Municipal Parking Area	東外側町 2	78-5346
大垣市本町駐車場 Hommachi Municipal Parking Area	本 町 2	73-9512
大垣市清水駐車場 Shimizu Municipal Parking Area	清 水 町	78-5695
大垣市水門川駐車場 Suimongawa Municipal Parking Area	丸 の 内 1	82-2844
大垣市駅南駐車場 Ekiminami (South Entrance) Municipal Parking Area	高 屋 町 1	-
大垣市駅北駐車場 Ekikita (North Entrance) Municipal Parking Area	林 町 4	-
大垣市公害検査センター Inspection Center for Public Pollution	室 本 町 3	78-3809
大垣市クリーンセンター Refuse Disposal Center	米 野 町 3	89-4124
大垣市斎場 Funeral Hall and Crematory	鶴 見 町	78-4602
大垣市勝山斎場 Kachiyama Funeral Hall and Crematory	赤 坂 町	71-3410
大垣市かみいしづ斎場 Kamiishizu Funeral Hall and Crematory	上石津町前ヶ瀬	45-2269
大垣競輪場 Cycle Stadium	早 苗 町 1	78-3185
大垣市公設地方卸売市場 Public Regional Wholesale Market	古 宮 町	89-5131
大垣市西崎水源地 Nishizaki Water Supply Center	西 崎 町 2	78-2682
大垣市緑園水源地 Midorien Water Supply Center	緑 園	78-6547
大垣市北部水源地 Hokubu Water Supply Center	興福地町 2	71-2100
大垣市赤坂水源地 Akasaka Water Supply Center	赤坂新田 1	71-0342
大垣市南部水源地 Nanbu Water Supply Center	外 濶 4	-
大垣市浄化センター Sewage Disposal Plant	築 捨 町 3	89-1542
大垣衛生センター Sewage Sanitation Center	荒 川 町	91-6559
大垣消防組合消防本部 Fire Department	外 野 3	87-0119
大垣消防組合中消防署 Naka Fire Station	外 野 3	87-1514
大垣消防組合中消防署南分署 Naka Fire Station Minami Branch	横 曾 根 4	89-2022
大垣消防組合中消防署分駐所 Naka Fire Substation	丸 の 内 2	73-1415
大垣消防組合北消防署 Kita Fire Station	中 川 町 4	73-2176
大垣消防組合北消防署赤坂分署 Kita Fire Station Akasaka Branch	昼 飯 町	71-0204
養老消防署上石津分署 Yoro Fire Station Kamiishizu Branch	上石津町上原	45-3004
(国の関係)		
岐阜地方裁判所大垣支部 District Court	丸 の 内 1	78-6184
岐阜家庭裁判所大垣支部 Family Court	丸 の 内 1	78-6184
大垣簡易裁判所 Summary Court	丸 の 内 1	78-6184
岐阜地方検察庁大垣支部・大垣区検察庁 District Public Prosecutors Office	丸 の 内 1	78-3937
岐阜地方方法務局大垣支局 District Legal Affairs Bureau	丸 の 内 1	78-3347
大垣税務署 National Tax Office	丸 の 内 2	78-4101
名古屋食糧事務所岐阜事務所西濃支所 Nagoya Food Agency Office Seino Region Branch Office	笠 縫 町	73-4351
東海農政局岐阜統計・情報センター Statistic Information Office of Tokai Agriculture Bureau	禾 森 町 5	78-3319
大垣労働基準監督署 Labor Standards Inspection Office	藤 江 町 1	78-5184
大垣公共職業安定所 Public Employment Security Office	藤 江 町 1	73-8609
大垣社会保険事務所 Social Insurance Office	八 島 町	78-5166
岐阜国道事務所大垣維持出張所 Gifu National Highway Office Ogaki Highway Maintenance Branch Office	長 松 町	91-5028
木曾川上流河川事務所揖斐川第二出張所 Kiso River Upper Reaches Works Office Ibi River Second Branch Office	三 本 木 2	81-1034
大垣郵便局 Ogaki Post Office	郭 町 4	78-2095
赤坂郵便局 Akasaka Post Office	赤 坂 町	71-0549
上石津郵便局 Kamiishizu Post Office	上石津町上原	45-2301
墨俣郵便局 Sunomata Post Office	墨俣町墨俣	62-5542

名 称 N a m e	所在地 Address	電話 Phone
(県の関係)		
岐阜県西濃振興局 Seino Regional Promotion Office	江 崎 町	73-1111
岐阜県西濃教育事務所 Seino Region Educational Promotion Office	江 崎 町	73-1111
岐阜県西濃県税事務所 Seino Region Prefectural Taxation Office	江 崎 町	73-1111
岐阜県西濃農林事務所 Seino Regional Agriculture and Forestry Office	江 崎 町	73-1111
岐阜県西濃建築事務所 Seino Region Building Guidance Office	江 崎 町	73-1111
岐阜県西濃保健所 Seino Region Public Health Center	江 崎 町	73-1111
岐阜県西濃地域農業改良普及センター Seino Region Agricultural Extention Center	江 崎 町	73-1111
岐阜県大垣土木事務所 Ogaki District Public Works Office	江 崎 町	73-1111
大垣警察署 Ogaki Police Station	江 崎 町	78-0110
岐阜県食肉衛生検査所 Meat Inspection Office	林 町 3	82-2700
岐阜県西濃家畜保健衛生所 Seino Region Livestock Hygine Service Center	江 崎 町	73-1111
岐阜県西濃子ども相談センター Seino Region Child Guidance Center	禾 森 町 5	78-4838
ソフトピアジャパン Softopia Japan	加 賀 野 4	77-1111
(学校関係)		
学校法人岐阜経済大学 Gifu Keizai University	北 方 町 5	74-5151
学校法人大垣女子短期大学 Ogaki Women's College	西之川町 1	81-6811
情報科学芸術大学院大学 Institute of Advanced Media Arts and Sciences	領 家 町 3	75-6600
岐阜県立大垣北高等学校 Ogaki Kita High School	中 川 町 4	81-2244
岐阜県立大垣南高等学校 Ogaki Minami High School	浅 中 2	89-2331
岐阜県立大垣東高等学校 Ogaki Higashi High School	美 和 町	81-2331
岐阜県立大垣西高等学校 Ogaki Nishi High School	中 曾 根 町	91-5611
岐阜県立大垣商業高等学校 Ogaki Commercial High School	開 発 町 4	81-4483
岐阜県立大垣工業高等学校 Ogaki Technical High School	南 若 森 町	81-1280
岐阜県立大垣桜高等学校 Ogaki Sakura High School	墨 俣 町 上 宿	62-6131
大垣日本大学高等学校 Ogaki Nihon Daigaku High School	林 町 6	81-7323
岐阜県立大垣特別支援学校 School for the Disabled	西大外羽 1	89-4816
岐阜県立国際情報科学芸術アカデミー International Academy of Media Arts and Sciences	領 家 町 3	75-6600
学校法人日本中央学園日本総合ビジネス専門学校 Nihon Sogo Business School	中 野 町 4	81-1465
学校法人日本中央学園日本中央看護専門学校 Nihon Chuo Nursing School	河 間 町 3	81-1408
学校法人平野学園大垣文化総合専門学校 Ogaki Institute of General Studies	清 水 町	78-3383
向陽台高等学校大垣平野学園 Koyodai High School Ogaki Hirano Gakuen	清 水 町	78-3383
大垣市医師会看護専門学校 School of Nursing	緑 園	75-3081
大垣市医師会准看護学校 Practical Nurse School	新 田 町 1	89-5802
大垣市立興文中学校 Kobun Junior High School	西 崎 町 1	78-3068
大垣市立東中学校 Higashi Junior High School	三 塚 町	78-3329
大垣市立西中学校 Nishi Junior High School	割 田 1	89-1017
大垣市立南中学校 Minami Junior High School	南 頬 町 4	78-2337
大垣市立北中学校 Kita Junior High School	八 島 町	78-3591
大垣市立江並中学校 Enami Junior High School	外 濶 4	89-1014
大垣市立赤坂中学校 Akasaka Junior High School	赤 坂 町	71-0830
大垣市立西部中学校 Seibu Junior High School	荒 川 町	91-7189
大垣市立星和中学校 Seiwa Junior High School	楽 田 町 6	75-2660
大垣市立上石津中学校 Kamiishizu Junior High School	上石津町一之瀬	47-2024
組合立東安中学校 Toan Junior High School	安八町東結	62-5408
大垣市立興文小学校 Kobun Elementary School	西外側町 1	78-2336
大垣市立東小学校 Higashi Elementary School	三 塚 町	78-2338
大垣市立西小学校 Nishi Elementary School	久瀬川町 6	78-2339
大垣市立南小学校 Minami Elementary School	美 和 町	78-2513
大垣市立北小学校 Kita Elementary School	八 島 町	78-2516
大垣市立日新小学校 Nisshin Elementary School	入 方 1	89-1015
大垣市立安井小学校 Yasui Elementary School	禾 森 1	78-2762
大垣市立宇留生小学校 Uruu Elementary School	熊 野 町	91-1022
大垣市立静里小学校 Shizusato Elementary School	久 徳 町	91-1010
大垣市立綾里小学校 Ayasato Elementary School	綾 野 5	91-1018
大垣市立江東小学校 Ehigashi Elementary School	内 原 3	89-3502
大垣市立川並小学校 Kawanami Elementary School	馬の瀬町	89-1011
大垣市立中川小学校 Nakagawa Elementary School	中 川 町 2	81-1016
大垣市立小野小学校 Kono Elementary School	小 野 1	81-1033

名 N a m e	所在地 Address	電話 Phone
大垣市立荒崎小学校 Arasaki Elementary School	長 松 町	91-1039
大垣市立赤坂小学校 Akasaka Elementary School	赤坂新町 1	71-0106
大垣市立青墓小学校 Aohaka Elementary School	青 墓 町 1	91-0064
大垣市立牧田小学校 Makida Elementary School	上石津町牧田	47-2004
大垣市立一之瀬小学校 Ichinose Elementary School	上石津町一之瀬	47-2326
大垣市立多良小学校 Tara Elementary School	上石津町宮	45-2619
大垣市立時小学校 Toki Elementary School	上石津町堂之上	45-3069
大垣市立墨俣小学校 Sunomata Elementary School	墨俣町墨俣	62-5402
大垣市立興文幼稚園 Kobun Kindergarten	西外側町 1	78-4557
大垣市立東幼稚園 Higashi Kindergarten	三 塚 町	78-3200
大垣市立西幼稚園 Nishi Kindergarten	久瀬川町 6	78-9075
大垣市立南幼稚園 Minami Kindergarten	美 和 町	78-2571
大垣市立北幼稚園 Kita Kindergarten	八 鳥 町	73-1341
大垣市立日新幼稚園 Nisshin Kindergarten	入 方 1	89-5121
大垣市立安井幼稚園 Yasui Kindergarten	禾 森 1	74-5010
大垣市立宇留生幼稚園 Uruu Kindergarten	熊 野 町	91-5011
大垣市立静里幼稚園 Shizusato Kindergarten	久 德 町	91-7591
大垣市立江東幼稚園 Ehigashi Kindergarten	内 原 3	89-5120
大垣市立川並幼稚園 Kawanami Kindergarten	馬の瀬町	89-1791
大垣市立中川幼稚園 Nakagawa Kindergarten	中川町 2	74-5012
大垣市立小野幼稚園 Kono Kindergarten	小 野 1	74-5013
大垣市立荒崎幼稚園 Arasaki Kindergarten	長 松 町	91-5014
大垣市立青墓幼稚園 Aohaka Kindergarten	青 墓 町 1	91-1636
学校法人大垣幼稚園 Ogaki Kindergarten	伝 馬 町	78-6386
学校法人真徳寺学園まこと幼稚園 Makoto Kindergarten	三 塚 町	81-7304
大垣市立丸の内保育園 Marunouchi Nursery School	丸の内 2	78-3034
大垣市立ゆりかご保育園 Yurikago Nursery School	南切石町 2	78-5300
大垣市立西保育園 Nishi Nursery School	南若森町	78-3935
大垣市立南保育園 Minami Nursery School	南 頬 町 4	78-3934
大垣市立北保育園 Kita Nursery School	林 町 6	78-4403
大垣市立三城保育園 Miki Nursery School	小 野 2	81-4797
大垣市立日新保育園 Nisshin Nursery School	入 方 1	89-1721
大垣市立荒崎保育園 Arasaki Nursery School	長 松 町	91-7316
大垣市立青墓保育園 Aohaka Nursery School	青 墓 町 2	91-0262
大垣市立安井保育園 Yasui Nursery School	大 井 1	81-1406
大垣市立すもと保育園 Sumoto Nursery School	外 濶 4	89-5550
大垣市立かさぎ保育園 Kasagi Nursery School	笠 木 町	91-3739
大垣市立牧田保育園 Makida Nursery School	上石津町牧田	47-2604
大垣市立時保育園 Toki Nursery School	上石津町堂之上	45-3040
大垣市立墨俣保育園 Sunomata Nursery School	墨俣町墨俣	62-5153
大垣市立赤坂幼保園 Akasaka Preschool	赤坂新町 1	71-1635
大垣市立綾里幼保園 Ayasato Preschool	綾 野 5	91-4440
社会福祉法人大垣慈光福祉会大垣ひかり保育園 Ogaki Hikari Nursery School	中川町 3	74-5996
社会福祉法人大垣聖徳福祉会きど保育園 Kido Nursery School	木 戸 町	73-8007
社会福祉法人安養福祉会なかぞね保育園 Nakazone Nursery School	中 曾 根 町	92-1293
社会福祉法人龍谷福祉会ながさわ保育園 Nagasawa Nursery School	長 沢 町 3	73-1579
社会福祉法人浄華福祉会宝林保育園 Horin Nursery School	貝 曾 根 町	78-7638
社会福祉法人龍谷福祉会まこと保育園 Makoto Nursery School	三 塚 町	78-5400
社会福祉法人大垣和敬会みそぎ保育園 Misogi Nursery School	北 方 町 1	75-1904
社会福祉法人大垣聖徳福祉会みのり保育園 Minori Nursery School	室 本 町 4	78-4827
社会福祉法人安養福祉会むつみ保育園 Mutsumi Nursery School	荒 尾 町	91-2813
社会福祉法人大垣和敬会わかたけ保育園 Wakatake Nursery School	西之川町 1	73-2530
社会福祉法人西美濃福祉会はだしっこ保育園 Hadashikko Nursery School	大 池 町	78-1851
社会福祉法人浄華福祉会木の花保育園 Konohana Nursery School	開 発 町 5	84-7325
社会福祉法人大垣慈光福祉会浅草ひかり保育園 Asakusa Hikari Nursery School	浅 草 3	89-6279
社会福祉法人本善寺香遠会一之瀬保育園 Ichinose Nursery School	上石津町一之瀬	47-2607
社会福祉法人堂角舎多良第一保育園 Tara Daiichi Nursery School	上石津町下多良	45-2040
社会福祉法人向陽舎多良第二保育園 Tara Daini Nursery School	上石津町上多良	45-0041

平成 19 年 度 版

大 垣 市 統 計 書

平成20年 3 月発行

編 集 大垣市企画部政策調整課統計調査係
発 行 大垣市役所 大垣市丸の内 2 丁目29
電話 0584-81-4111(代)
