

あなたと支えあう仲間が、この街にいます。

自治会ボイス



あいさつと笑顔でつなぐ 「スクールバス停見守り隊」

林上自治会長
川地 潤二さん

上石津町では、令和6年4月から4小学校と1中学校を統合し、上石津学園となったことで、多くの児童生徒はスクールバスで通学しています。直接バス停に行く子、一度集合し登校班でバス停に行く子など、それぞれのバス停での状況が異なるため、地域ごとできめ細かな対応が必要です。このため、自治会の有志の方々を中心に「スクールバス停見守り隊」を設置し、子どもたちが毎日安心して登下校できるよう地域全体で支えています。スクールバス停での見守りは、子どもたちの安全を守るだけでなく、地域の温かいつながりを育む大切な活動です。日々のあいさつや笑顔の小さなやりとりが子どもたちに大きな安心と成長につながっていると思います。



豚汁をみんなで食べたら もっと美味しい！

大村自治会長
種田 幸雄さん

自治会は、たまたまそこに住む「ご縁」組織です。一昔前までは、そのご縁から隣近所とのふれあいが当たり前のようでしたが、近年では、働き方によるライフスタイルの変化や価値観の多様化などにより、コミュニティー意識が希薄化しているのが現状かもしれません。こうした社会の変化に私たちの連合自治会では、SNSを活用しながら事務の合理化を進めているほか、ゆるやかに人と人とがつながり合うためのきっかけづくりとして、新たなイベントを企画・開催しています。自治会は、みなさんが思っている以上に寛容でオープンな組織です。若い世代の方々もご家族と一緒に、自治会のイベントにまずは気軽に参加してほしいと思っています。



「他人事」ではなく 「自分事」として

青墓校区体育振興会副理事長
鮫島 侑紀美さん

体育振興委員とは、自治会の役員の一つで、各校区で行われる運動会やウォーキングの開催など、スポーツ活動事業を推進する役割を担っています。私の母も同委員を引き受けていたということもありますが、自分も子を持つ親になって、自治会は人と人とのつながりをつくる大切な役割を果たしていると実感し、役員を引き受けています。「共働きで時間がない」「役員を押し付けられそう」など、ネガティブなイメージにより自治会の加入を躊躇している人もいるかもしれません。私自身、共働きですし、2児の母ですが、地域の方々と、無理のない範囲で楽しく活動しています。子どもたちの未来のために、「自分事」として地域活動に参加することが大切だと思います。

自治会の加入方法

あなたの住んでいる地域の自治会長さんにご連絡下さい。
自治会長さんが分からない場合は、下記までお問い合わせ下さい。

- あなたの自治会は、自治会
- 自治会長さんのお名前
- 自治会長さんの連絡先



●自治会に関するお問い合わせ

大垣市連合自治会連絡協議会

事務局／大垣市まちづくり推進課 〒503-8601 大垣市丸の内2丁目29番地

電話番号 0584-47-8587（直通）



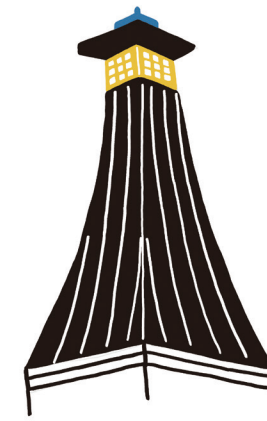
大垣市ホームページ
自治会 QR コード

●SDGs の取り組み



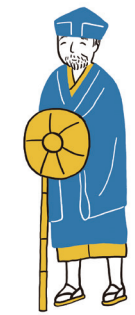
SDGs（エス・ディー・ジーズ）とは……全世界すべての人たちが将来にわたり「人らしく生きる」ことができるように、世界各国が合意した17の目標です。ターゲットは「3」と「11」です。

大垣市自治会加入ガイド

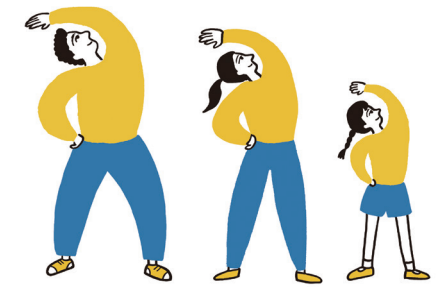


安心が
増えて
自治会で
イイやん

自治会は、地域との
つながりをつくる第一歩
まずは加入するところから
始めませんか？



イイやん 自治会



大垣市連合自治会連絡協議会・事務局／大垣市まちづくり推進課



大垣市ホームページ
自治会 QR コード

大垣市の自治会組織

自治会組織は、子どもや高齢者の見守り、日々の暮らしの情報、災害時の助け合いなど、あなたの暮らしの「不安」を「安心」に変える、地域の団体です。



大垣市連合自治会連絡協議会

市内 26 の「連合自治会」により組織されているのが、「大垣市連合自治会連絡協議会」です。市との連絡・調整など連携を図っております。

連合自治会

「自治会」により、おおよそ、小学校区を基本に組織されているのが、「連合自治会」です。市内には26の「連合自治会」があります。

自治会

町内や集合住宅などを基盤とした地域住民組織です。大垣市には約500の「自治会」が組織されております。また、「自治会」内には、いくつかの世帯で構成された「班」があります。



Q & A

Q. 自治会は加入しなければならないのですか？

A. 自治会は、それぞれの地域に住む人々が、自らの地域の安心・安全な暮らしのため様々な活動を自主的に行っています。加入については、ほとんどの方々が加入しており、様々な活動を通じて、いざという時に心強い味方となるようなご近所さんとの関係を築いています。ぜひ、ご理解いただき加入をお願いします。

Q. 自治会に入らないとごみステーションは利用できないのですか？

A. ごみステーションの多くは、各自治会で管理されています。利用等のルールにつきましては、自治会や班ごとに決めておられますので、お住まいの自治会にご相談ください。

Q. 自治会活動に参加できない場合はどうすればよいですか？

A. お住まいの自治会により異なりますが、コロナ禍を経た近年は、活動の見直しにより効率的な運営となってきています。自治会の良さを残しながら、時代に合った自治会運営が進められてきていますので、まずは、自治会長などにご相談ください。

Q. 自治会の役員って何ですか？

A. 自治会長、副会長、会計、監事のほか、自治会の規模によって異なります。また地域で「福祉推進員」・「子ども会育成委員」・「体育推進委員」などの役員もあります。地域の行事を通じて親睦と交流を深める役割があります。



イイやん自治会！



安心な地域がイイやん

地震や台風、豪雨などの災害時にご近所と助け合えます。



情報が知れてイイやん

日々の暮らしに関わる様々な情報を広報や回覧板などで知ることができます。



きれいな地域でイイやん

地域の清掃活動に参加することで、家の周辺の美観・衛生が保たれます。

遠くの親類より、近くの他人と言われるように私たちの一番身近な自治会に加入することが、実は、みんなで住みよいまちを創っています。



安全な地域がイイやん

子どもの登下校時の見守りや防犯パトロールなどで事故や犯罪を未然に防ぎます。



ゴミ捨てが便利でイイやん

ごみは、自治会が管理するごみステーションに出すだけで市が回収してくれます。



イベントがあつてイイやん

地域のイベントに参加して、子どもの健全な成長や近所との思い出をつくることができます。

こんなところまで自治会

- ・敬老会の開催
- ・ラジオ体操
- ・各種募金運動への協力
- ・公共花壇花いっぱい運動
- ・掲示板の設置と管理
- ・防犯灯や防犯カメラの設置と管理
- ・交通安全施設（防護柵、カーブミラー等）や道路や水路の改修など、行政機関に対する要望
- ・事業者の方も加入受付しています。※
※お住いの自治会にご相談ください。

あなたの思いを地域の課題として自治会は全力で応えています！

