



更科

奥の細道紀行330年記念事業

特別展 芭蕉

令和元年10月5日[土]→12月8日[日]

■休館日:毎週火曜日(10月22日は開館)、
10月16日(水)、23日(水)、11月6日(水)、25日(月)

■展示解説:10月5日(土)・6日(日)午後2時～

記念講演「守屋の描いた奥の細道」

講師 **大野 鶴士氏**

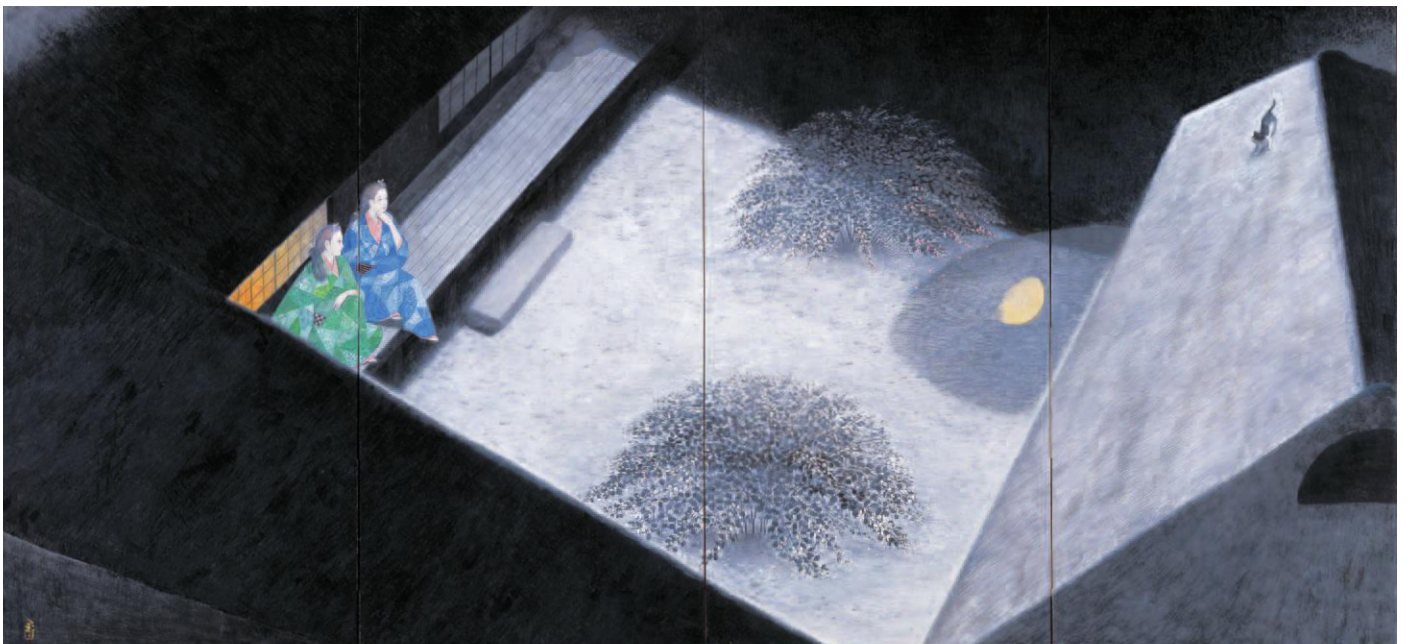
(公益社団法人俳人協会監事、岐阜県連句協会会長)

❖日時 10月26日[土] 13時30分～

❖会場 守屋多々志美術館 2階 多目的室

❖定員 50人 **要事前申込**

■後援 古典の日推進委員会



萩の宿(奥の細道より)

O G A K I C I T Y M O R I Y A T A D A S H I A R T M U S E U M

大垣市守屋多々志美術館

〒503-0887 岐阜県大垣市郭町2-12 Tel・Fax 0584-81-0801

開館時間 午前9時～午後5時 ※入館は午後4時30分まで

入館料 ●大人…300円 ●4館共通 大人…600円 ●高校生以下…無料
●団体(20名以上)は各半額

※展示内容・会期等が変更される場合がございますのでご了承ください。

主催/大垣市・大垣市教育委員会・大垣市守屋多々志美術館

みんなで築こう 人権の世紀 ～考えよう 相手の気持ち 未来へつなげよう 違いを認め合う心～