

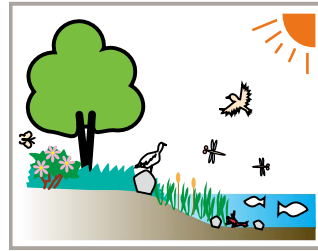
1-5 都市の「みどり」が持っている機能

都市の「みどり」は、「都市環境の維持・改善」「都市の安全性の向上」「美しい景観形成」「健康・レクリエーションの場」「精神的充足」を主要機能として持っています。

■都市の「みどり」が持っている主要な機能

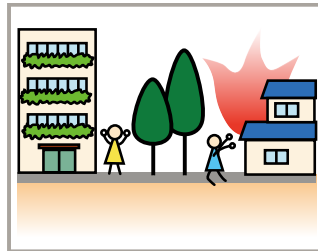
**機能①:都市環境の維持・改善**

大気汚染の浄化、騒音・振動緩和、省エネルギー化へ寄与、ヒートアイランド現象緩和、生物多様性確保、等



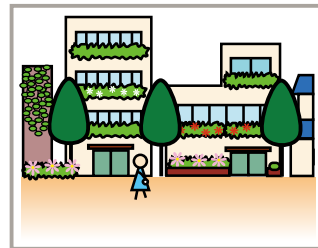
**機能②:都市の安全性の向上**

延焼の防止、災害時の避難路、避難場所、水源の涵養や雨水浸透による水害の未然防止、防風、防砂などのための植栽 等



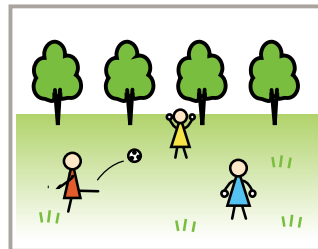
**機能③:美しい景観形成**

自然景観構成、田園風景構成、風土に根ざした個性的な景観を生みふるさと意識を醸成、都市景観へ風格を与える 等



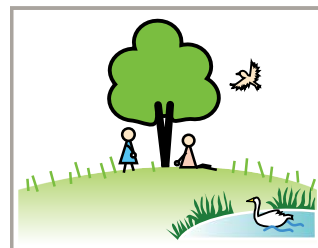
**機能④:健康・レクリエーションの場**

憩い、散策、遊び、野外レクリエーションの場、軽運動、スポーツなどの健康づくり活動の場 等



**機能⑤:精神的充足**

うるおい感や安らぎ感を高めるなど日常生活での快適性の向上、防災、防火等の機能から生じる安心感、自然とのふれあいによる癒しなどのメンタルケアや教育面での効果 等



「みどり」のネットワーク形成により効果的に機能を発揮