

下水道の正しい使い方

下水道的正确使用方法

不可随意将规定以外的东西扔进下水道。

下水道是大家共同使用的公共财产。

每个人都有遵守规则正确使用责任。

ゴミや油は流さない

不能将垃圾及油倒进下水道中

厨房中摘掉的蔬菜叶、剩饭、废油等倒进下水道中有引起管道堵塞的危险。

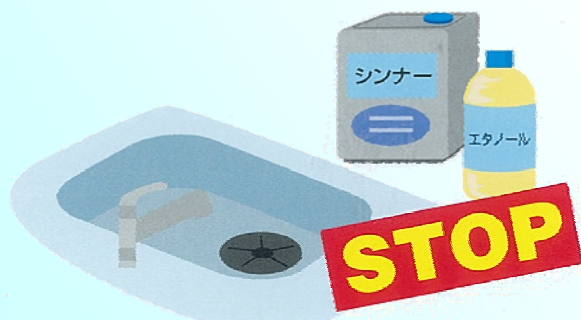
另外，一部分的厨房垃圾处理机中产生的垃圾无法在最终环节进行处理，因此一部分的厨房垃圾处理机不能使用。



危険物は流さない

危险物品不能倒进下水道中

将汽油、灯油及农药等危险物品倒进下水道的话有产生有害气体的发生或爆炸的危险，同时有可能导致下水管道腐化，造成道路陷落等二次灾害的发生。



トイレには溶ける紙を

厕所中使用的纸要融水

厕所中只能使用厕所专用的手纸。将难以融于水的纸、纸性尿布、女性生理用纸、树脂塑料等扔进下水管道中有引起管道堵塞的危险。



マンホール蓋は開けない

不能随意打开下水道的盖子

下水道的盖子是用来点检或修理下水管道时用的。没有许可不可随意打开盖子，更不能将垃圾或沙土倒进下水道中。



油脂类等トラップを設置されている方は定期的に清掃を行いましょう

装有油脂过滤等装置的家庭望定期清扫！

不要将油倒进下水道·舒适!

通知:使用下水道的各位市民朋友们, 你们好!



用过的油该怎么处理...?

用完

- 剩下的油趁热滤一下后, 下次炒菜时再继续使用。
- ※处理用过的油的时候, 要小心被烫伤。

擦掉

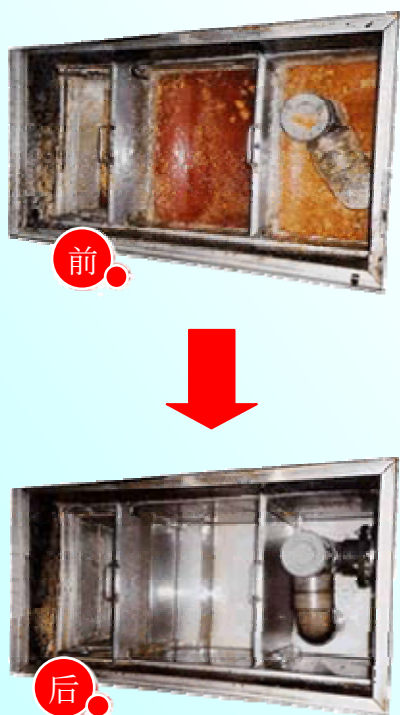
- 锅或盘子上的油污先擦掉后再洗。

吸干

- 旧油要用报纸等吸干或用一些使油凝固的产品让油凝固后, 放到可燃垃圾处。

通知:饮食业的各位朋友们, 你们好!

设置油脂阻集器, 进行适当的管理。



油脂阻集器的保养和管理

