

下水道の正しい使い方

下水道には、何でも流していいというわけではありません。

下水道はみんなで使う公共の財産です。

下水道を使う1人1人がルールを守って上手に使うことを心がけましょう。

ゴミや油は流さない

台所や厨房から出る野菜くず、残飯、廃油等を流すと、下水道管が詰まる原因になります。

また、ディスポーザー（食品くず処理機）から出たくずも終末処理場で処理できないため一部を除き使用できません。



トイレには溶ける紙を

トイレットペーパーを使用してください。水に溶けにくいティッシュ・紙オムツ・生理用品・ビニール等を流すと、下水道管が詰まる原因になります。



危険物は流さない

ガソリン、灯油及び農薬等の危険物を流すと有害ガスの発生・爆発や、下水道管の劣化等につながり、道路陥没等の二次災害を引き起こす原因になります。



マンホール蓋は開けない

マンホールは下水道管の点検や修理をするためのものなので、許可なく開けたり中にゴミや土砂を捨てないようにして下さい。



油脂類等トラップを設置されている方は定期的に清掃を行いましょう

問合せ先 大垣市水道部下水道課81-4111(内線586)

油流さないで・快適！下水道

下水道を利用されている市民のみなさまへお願い



油の処理は...

使い切る

・残った油は熱いうちにこし器にうつし、炒め物などで使いきりましょう。

※やけどをする恐れがありますので、油の取り扱いには、十分ご注意ください。

拭き取る

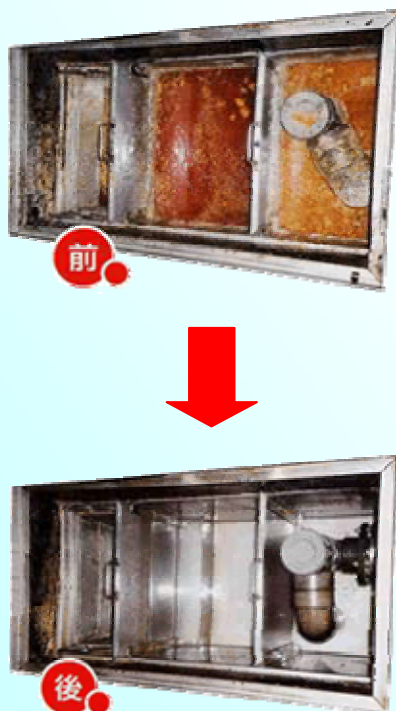
・鍋や皿についた油汚れは、拭き取ってから洗いましょう。

吸い取る

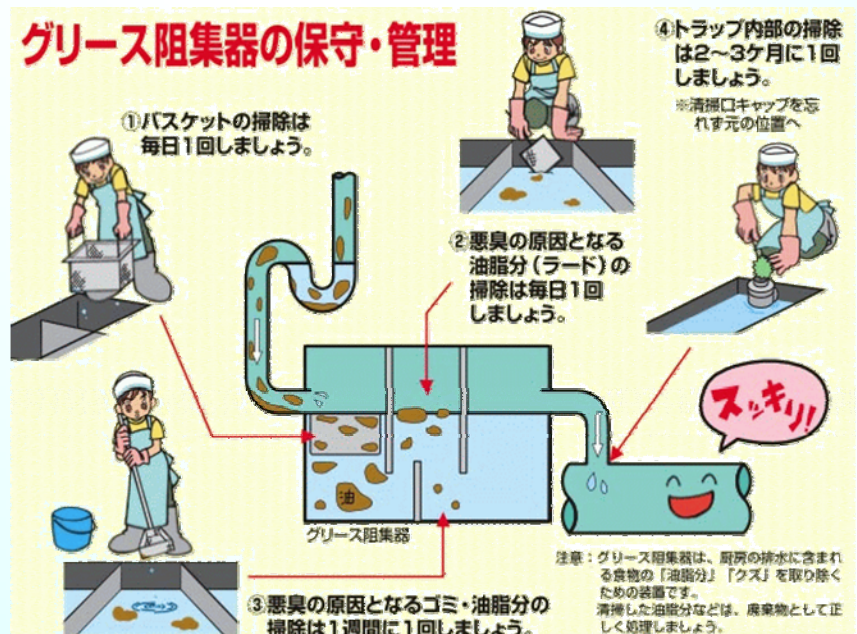
・古い油は、新聞紙などで吸い取るか、油を固める製品で、燃えるゴミとして出しましょう。

飲食店のみなさまへお願い ~下水道に油を流さないで~

グリース阻集器を設置し、適正な管理をしましょう。



グリース阻集器の保守・管理



問合せ先 大垣市水道部下水道課81-4111(内線586)