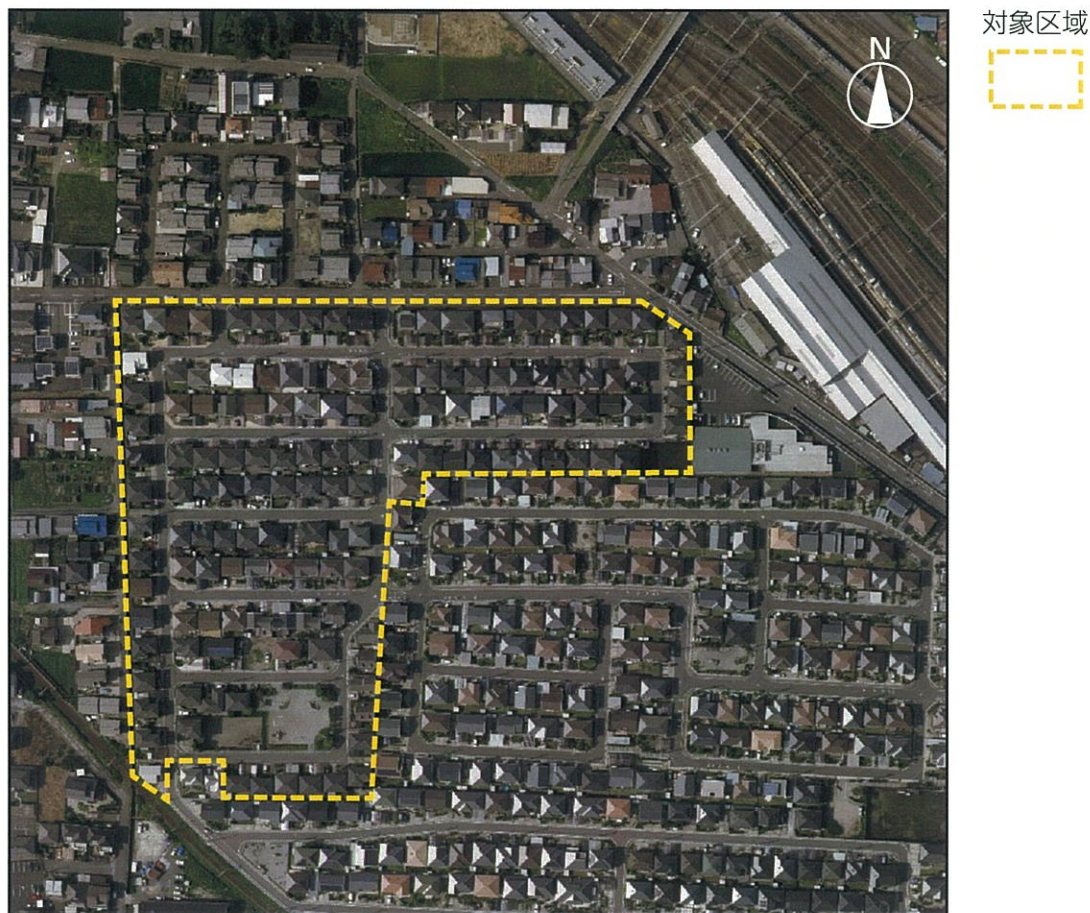


## 1 対象区域

南一色町くすの木台景観形成重点地域として指定する区域は、下図に示す範囲です。



## 2 景観形成の方針

本区域は、大規模な住宅開発により基盤整備がされた住宅地であり、住宅開発時に建築物の高さや位置、形態・意匠、緑化等に関する建築協約が定められていたため、住宅地としての良好な景観が形成されています。

この良好な景観を高度に維持し、大垣市内の住居系景観モデルとなるような、ゆとりと統一感のある良好な住環境の形成を図ります。

- 建築物や工作物の形態等に配慮し、住宅地としてのゆとりと統一感のある良好な景観を維持増進します。
- 緑化による緑豊かなまちなみを形成し、周辺環境にも配慮した良好な住環境づくりを図ります。