



行燈を設置しました

美濃路墨俣宿の雰囲気醸し出し、まちの魅力を高めるため、昨年度より市の補助金を受け、共通モチーフによる「行燈」設置を進めています。

おかげさまで、昨年度は対象地域とさせていただきます、中町・本町・西北町・西南町の皆様のご理解により、83基の設置がなされ、夕べには行燈が何とも言えない彩を醸し出しております。

また、皆様方からは、行燈の雰囲気に癒されるとか、玄関先が明るく防犯対策になる等のご意見が寄せられるなど、推進にあたるものにとって大きな力となっております。

本年度も、9月初旬に説明会を行い、9月から10月にかけて、堤町・東殿町・西殿町・寺町・栄町の皆様に設置推進に向けた、お願いにお伺いいたしますので、是非、ご理解とご協力をお願いいたします。

また、前年度の対象地域の未設置の方々にも引き続き設置のお願いをして参りますのでよろしくお願ひします。

墨俣地域まちづくり協議会 会 長 馬 淵 則 昭
副会長（生活環境部会長） 臼 井 豊

「墨侯地域まちづくり協議会」とは・・・

活力あるまちづくりを推進することを目的に、平成23年8月4日に設立し、現在28団体で活動しています。

新たにワーキンググループを設置

当協議会では、行燈設置を契機として、コンパクトなまち「墨侯」の特性を生かしながら、人が主役となる歩くことを中心としたまちづくりを推進するために設置され、楽しく快適に歩きたくなる空間の形成を目指します。

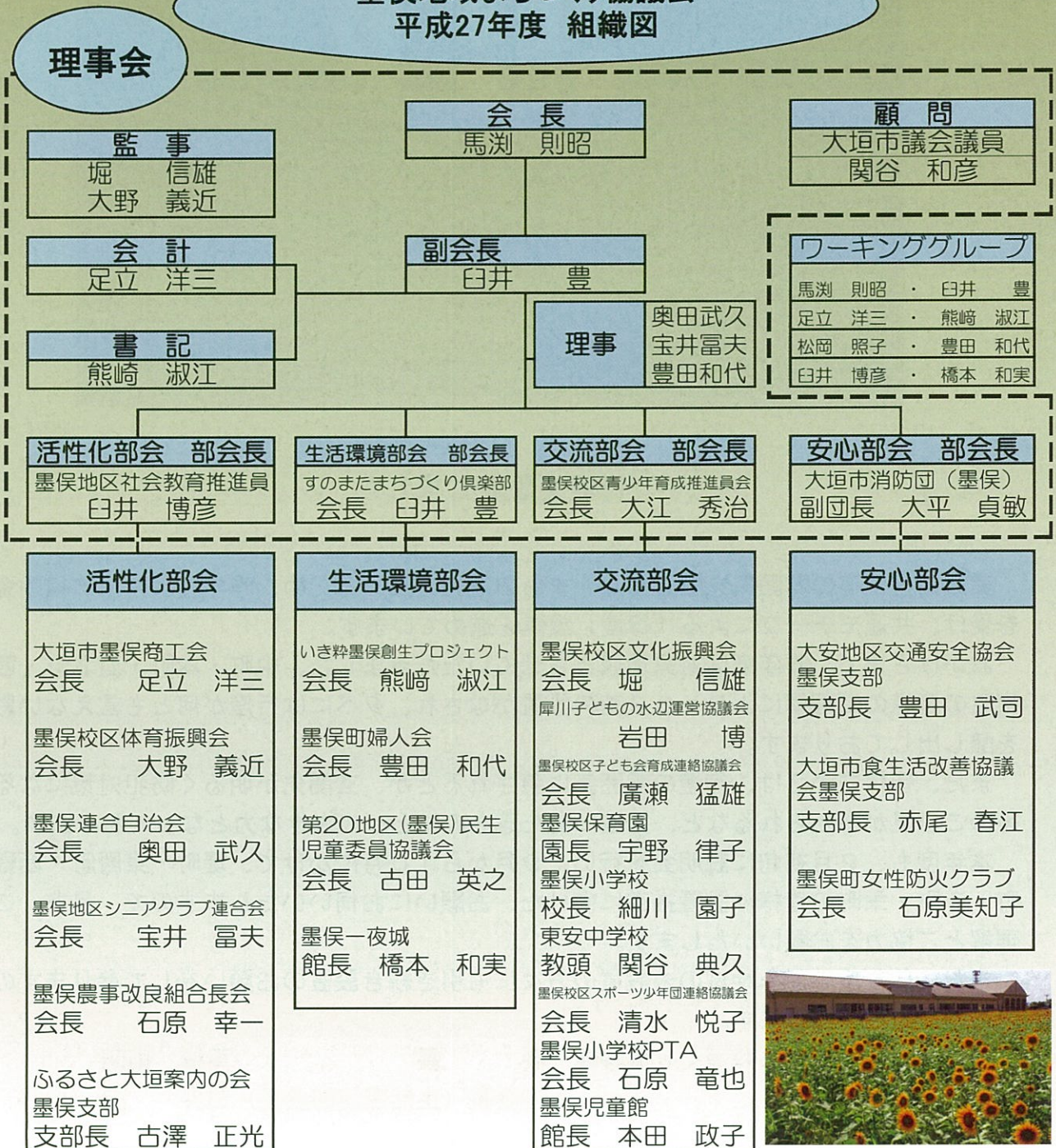
＜活動の3つの柱＞

1. 墨侯地域の特性を生かしたまちづくりの推進
2. まちづくりの推進に関わる連携と総合調整
3. 本協議会の目的を達成するために必要と認められる活動等の推進

「歩くまち・すのまた」ビジョン

=フィールドミュージアムすのまた= の実現に向けて！

墨侯地域まちづくり協議会 平成27年度 組織図



まち案内設置しました！



街路案内標識を中町、本町、西町、八幡神社前の4か所に設置し、「美濃路墨侯宿」を明示しました。



路面標示を中町の観光協会駐車場前に設置しました。

墨侯のみどころへの案内を今後も設置していく予定です。

梅雨の彩



去る、6月14日（日）中町観光駐車場で、「すのまたあじさい祭り」を開催しました。本年は、皆様にごゆっくりと、あじさいを觀賞いただく為、新たに新犀川堤を交通止めとしました。ウォーキングをしながら、あじさい街道を散策したり、見本市の觀賞やあじさい即売、商工会の出世市などで盛り上がり、大勢の人で賑わいました。

すのまたまちづくり倶楽部会長 臼井 豊

夏の夕べを賑やかに！



8月8日（土）に「楽しい夏の夕べ in すのまた」が墨侯小学校で開催されました。

今回は、墨侯町内の18団体の皆さんに加え、東安中学校の生徒さん48名の総勢180名の皆さんにスタッフとしてご活躍いただき、大成功裏に終えることができました。とても楽しい夏のひと時を過ごすことができました。この事業の目的である、おじいちゃん、おばあちゃんから孫達までの3世代交流が出来ました。皆様のご協力に感謝いたします。

楽しい夏の夕べ実行委員長 大江秀治



美濃路墨俣宿修景整備モデル事業

「行燈」 あんどん 設置者募集

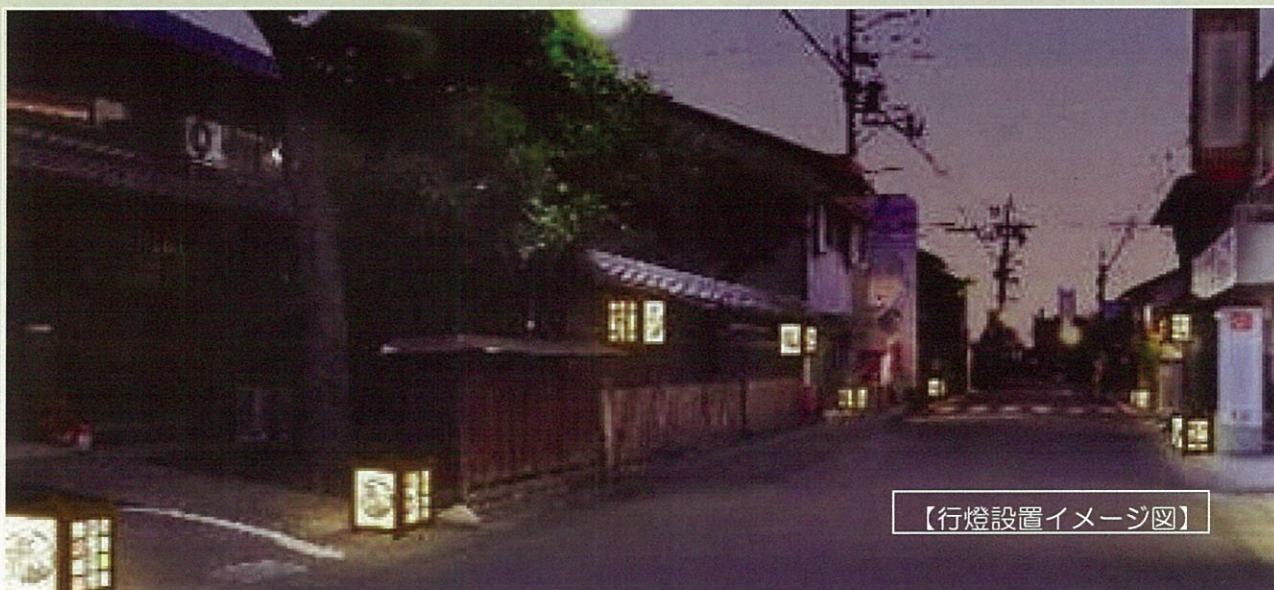


みのしすのまたじゆく
～美濃路墨俣宿の雰囲気を醸しだす
あんどん
行燈を設置しませんか～

墨俣地域まちづくり協議会では、美濃路墨俣宿の雰囲気を醸し出し、まちの魅力を高めるため、市の補助を受けて共通モチーフによる「行燈（あんどん）」を設置していただく方を広く募集しています。

防犯灯としても役立つ「行燈」を、お宅の玄関先や軒先に設置してみませんか——

＜補助対象区域＞ 中町・本町・西北町・西南町・堤町・東殿町・西殿町・寺町・栄町の各自治会区域



【行燈設置イメージ図】

※本チラシに掲載している画像の色は、実物と異なる場合があります