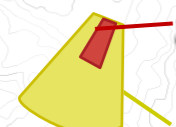


# 山村自治会 土砂災害ハザードマップ

- ・土砂災害に備えて、事前に危険な場所や避難場所および避難経路を確認しておきましょう。
- ・土砂災害警戒情報が出た場合や、大雨が予想される場合には、速やかに避難しましょう。
- ・ため池に異常がみられたときは、速やかに避難しましょう。

## 土砂災害警戒区域って何？



### 土砂災害特別警戒区域

土砂災害により建築物に破損が生じ、住民等の生命又は身体に著しい危害が生ずるおそれがあると認められる区域です。

### 土砂災害警戒区域

土砂災害により住民等の生命又は身体に危害が生ずるおそれがあると認められる区域です。



### 指定避難所(牧田小学校)



### 一時避難場所(天野エンザイム正門前広場、神田(四つ辻)広場)

### 集合場所(山村コミュニティセンター)

## 緊急時の連絡先

大垣市役所 81-4111(代表)  
上石津地域事務所 45-3111

大垣市民病院 81-3341

養老町消防本部・上石津分署 (火事・救急・救助は119) 45-3004

養老警察署 (事件・事故は110) 34-0110

大垣市社会福祉協議会 78-8181

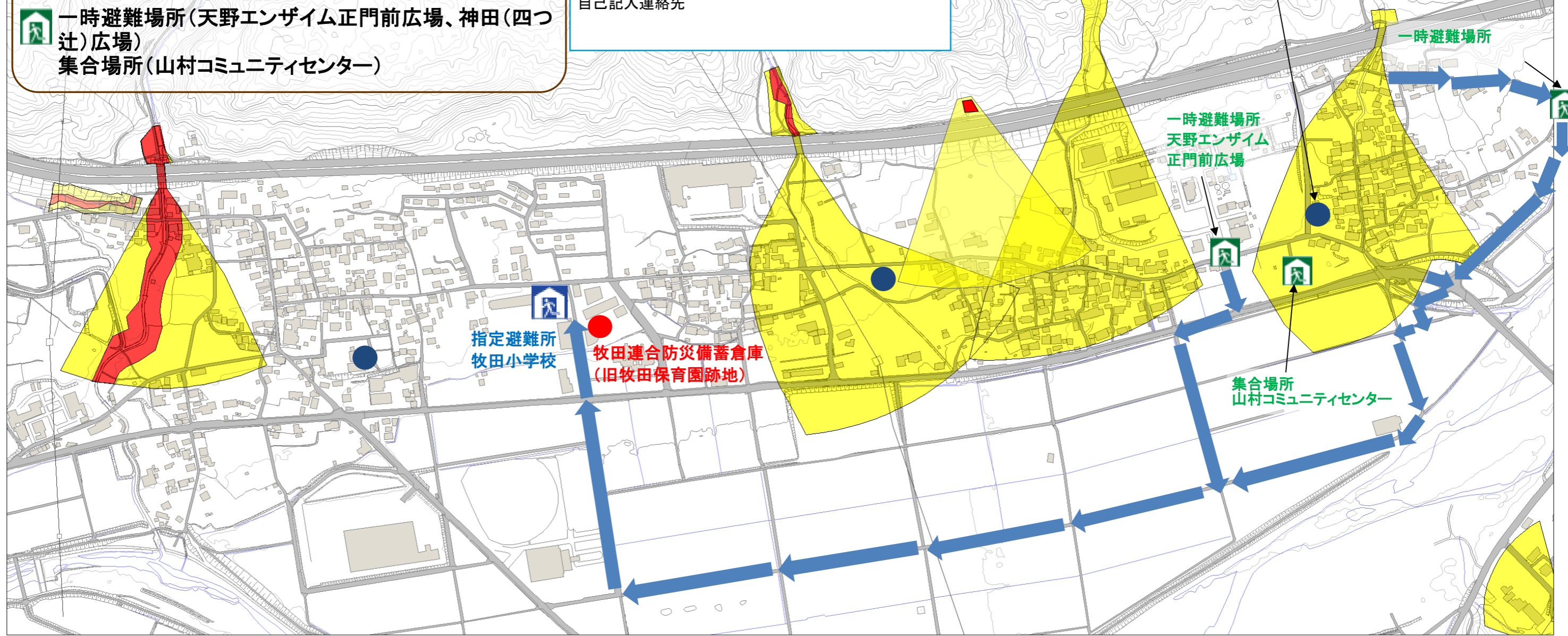
岐阜県西濃県事務所 73-1111(代表)  
大垣土木事務所  
西濃保健所

自己記入連絡先

## ハザードマップ中の凡例

- 土砂災害警戒区域(土石流)
- 土砂災害警戒区域(急傾斜)
- 一時避難場所または集合場所
- 指定避難所
- 防災行政無線
- 防災備蓄倉庫
- 避難経路

防災行政無線  
(放送内容は、テレホンサービス  
0180-99-5252で確認できます。)



土砂災害警戒区域(土石流)
  土砂災害特別警戒区域(土石流)
  土砂災害警戒区域(急傾斜地)
  土砂災害特別警戒区域(急傾斜地)

0 50 100 200m

(A1 1:3000)