

平成 29 年度 財政援助団体等監査報告書

第 1 監査の概要

1 監査の種類

地方自治法第 199 条第 7 項の規定による財政援助団体等監査

2 監査の対象

(財政援助団体) かがやきクラブ大垣

(所 管 課) 福祉部 高齢介護課

3 監査の期間

平成 29 年 10 月 26 日から平成 30 年 1 月 26 日まで

4 対象事項

平成 28 年度分の財政援助に係る出納その他の事務

5 監査の方法

財政的援助等に係る出納その他事務の執行が適正かつ効率的に行われているかを主眼として、財政援助団体及び所管課から監査資料及び関係帳簿等の提出を求め、各種規程や決算資料の確認、会計諸帳簿等との照合、関係者からの聴取等により監査を行った。

6 監査の主な着眼点

(財政援助団体)

- ・ 補助金申請にかかる事務は、規則等に基づき適時に行われているか
- ・ 処務規程等の関係規程は整備されているか
- ・ 会計経理は適正に行われ、内部統制は機能しているか

(所 管 課)

- ・ 補助金の決定は法令等に適合し、手続きは適正に行われているか
- ・ 補助金交付要綱は適正に整備されているか
- ・ 補助金の履行状況及び効果について実績報告書等により確認されているか

第2 監査対象団体の概要

1 設立年月 昭和40年4月

2 設立目的

市内の老人クラブの普及と発展を図り、高齢者福祉の増進に広く寄与すること。

3 事業の内容

- (1) 高齢者福祉及び地域福祉活動の推進事業
- (2) 老人クラブの育成指導
- (3) 関係機関との連絡調整
- (4) 講演会及び研修会等の開催
- (5) その他必要な事業

4 組織（平成29年4月1日現在）

(1) 会員 12,824名 205クラブ

(2) 役員等

会長：1人
副会長：6人
理事：30人
監事：2人

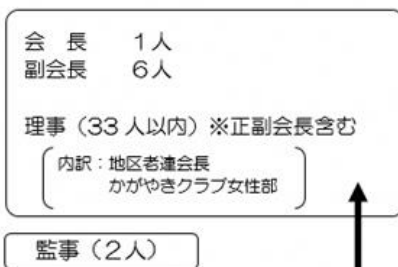


(3) 事務局：3人

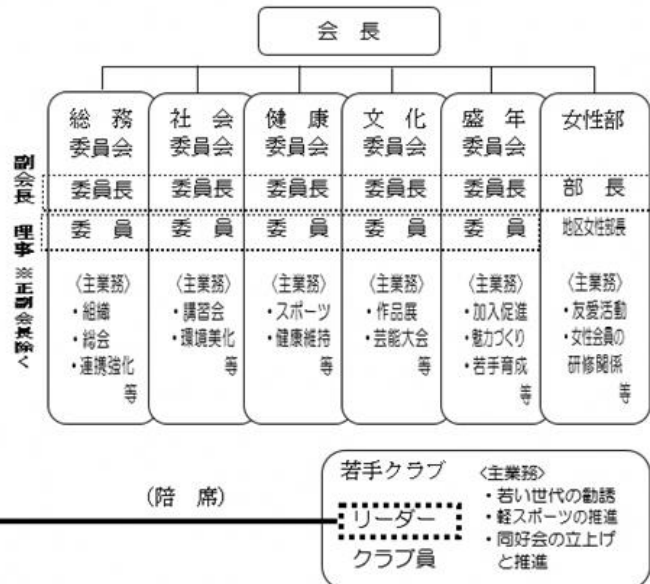
事務局長（出納役）、事務職員、出納職員

組織図

■理事会



■委員会・部会及び若手クラブ



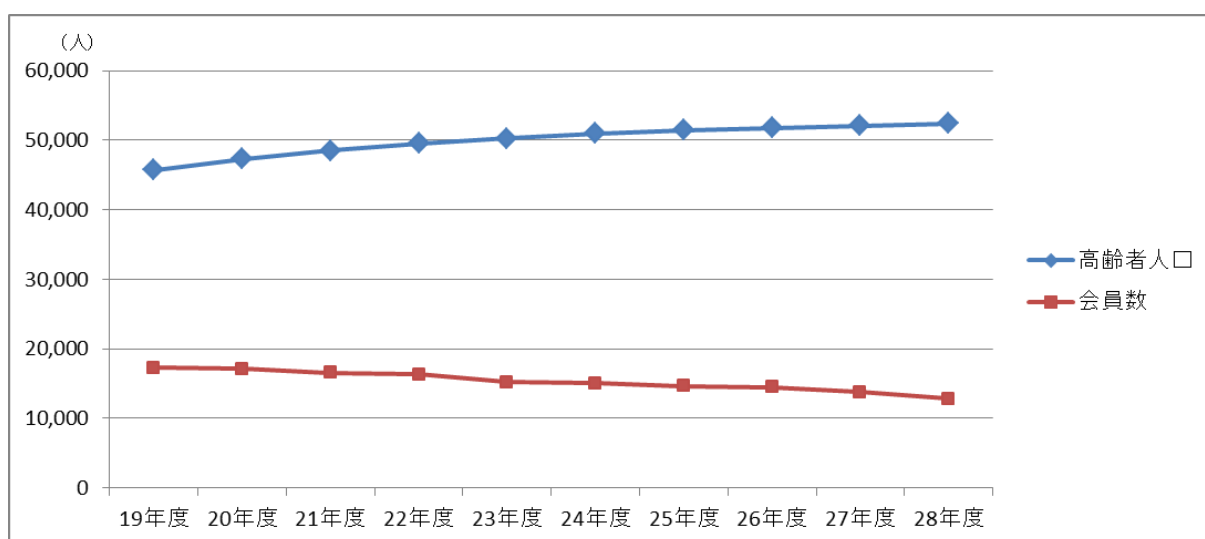
5 高齢者人口・会員数の推移

本市の過去 10 年の高齢者人口、会員数及び加入率の推移は次のとおりである。

(単位:人)

	19年度	20年度	21年度	22年度	23年度	24年度	25年度	26年度	27年度	28年度
高齢者人口	45,715	47,284	48,516	49,538	50,305	50,980	51,455	51,752	52,139	52,401
会員数	17,293	17,123	16,536	16,290	15,227	15,076	14,640	14,501	13,756	12,824
加入率	37.8%	36.2%	34.1%	32.9%	30.3%	29.6%	28.5%	28.0%	26.4%	24.5%

※ 高齢者人口:住民基本台帳 60歳以上 3月31日現在



6 補助金の概要

(1) 大垣市老人クラブ等活動促進事業補助金 7,200,000 円

[対象事業] かがやきクラブ大垣活動事業

[対象経費] 事業に要する経費のうち、報償費、賃金、旅費、需用費、備品購入費、役務費、委託料、使用料及び賃借料

[補助率] 10/10

[限度額] 7,200,000 円

(2) かがやきクラブ大垣理事視察研修事業補助金 87,920 円

[対象事業] かがやきクラブ大垣理事視察研修事業

[対象経費] 事業に要する経費のうち、報償費、旅費、需用費、役務費、使用料及び賃借料

[補助率] 1/2

[限度額] 500,000 円

7 収支決算状況（過去3年比較）

（収入）

	平成26年度	平成27年度	平成28年度
会費	1,632,605	1,621,515	1,566,530
補助金	7,000,000	7,000,000	7,200,000
助成金	265,000	465,000	185,000
負担金	3,177,350	2,509,500	2,776,500
雑収入	813,354	698,340	660,571
繰越金	1,231,814	1,154,016	842,171
合計	14,120,123	13,448,371	13,230,772

（支出）

	平成26年度	平成27年度	平成28年度
賃金	3,305,080	3,357,420	2,993,470
報償費	492,083	501,196	561,638
旅費	346,060	356,260	360,720
需用費	3,324,712	3,525,728	3,557,319
役務費	188,804	203,602	232,808
委託料	2,511,400	1,604,250	1,656,100
使用料・賃借料	781,710	1,121,460	966,900
備品購入費	127,440	98,360	31,968
負担金	1,174,920	1,107,236	1,084,415
助成金	524,500	523,500	492,000
繰出金	121,398	112,188	0
慶弔費	68,000	95,000	118,240
合計	12,966,107	12,606,200	12,055,578

	平成26年度	平成27年度	平成28年度
差引額	1,154,016	842,171	1,175,194

第3 監査の結果

補助金に係る出納その他事務処理及び諸帳簿・関係書類については、適正に処理されているものと認められた。

また、今後の団体運営及び市政運営にあたって留意されたい事項について意見として述べる。

【意見】

1 財政援助団体（かがやきクラブ大垣）

本市の高齢者人口は今後も増加していくことが予想されるなか、単位クラブの脱退等により年々会員数が減少している。

今後は、多様な価値観とライフスタイルを身につけた団塊の世代が仲間入りしてくるため、知識や経験を十分活かした生きがいづくりや地域づくり等の活動も展開し、誰もが参加したくなるような魅力あるクラブ活動を進め、活動内容を広く市民に知っていただき、会員増強に努められたい。

2 所管課（福祉部高齢介護課）

高齢者人口や総人口に占める高齢者の割合が増加する傾向は今後も続くと思われ、高齢者に対する施策はますます重要度が増すものと考えられる。

今後の「かがやきクラブ大垣」に期待する役割も踏まえて、団体への支援のあり方について、改めて検討されたい。