

# 議

# 会



## 議 場

### — 内 容 —

歴代議長・副議長  
定数・議員名簿・議会構成  
議会運営  
議員の報酬等  
議会事務局

# 歴代議長・副議長

## 1. 歴代議長

氏名		就任年月日	退任年月日	氏名		就任年月日	退任年月日
1	平野 桑次郎	大正 7 . 6 . 22	大正 11 . 6 . 15	46	岡本 卓二	昭和 61 . 6 . 11	昭和 62 . 4 . 30
2	鈴木 利太	大正 11 . 6 . 15	大正 15 . 6 . 10	47	藤田 守	昭和 62 . 5 . 11	昭和 63 . 6 . 15
3	木村 作次郎	大正 15 . 6 . 10	昭和 5 . 6 . 12	48	水根 敏夫	昭和 63 . 6 . 15	平成元 . 5 . 12
4	木村 作次郎	昭和 5 . 6 . 12	昭和 7 . 7 . 22	49	鈴木 一也	平成元 . 5 . 12	平成 2 . 5 . 11
5	鈴木 利太	昭和 7 . 7 . 22	昭和 9 . 6 . 12	50	岡本 卓二	平成 2 . 5 . 11	平成 3 . 4 . 30
6	木島 順三	昭和 9 . 6 . 12	昭和 11 . 3 . 6	51	藤田 守	平成 3 . 5 . 7	平成 4 . 5 . 11
7	鈴木 利太	昭和 11 . 3 . 6	昭和 13 . 6 . 16	52	高畑 正	平成 4 . 5 . 11	平成 5 . 6 . 23
8	鈴木 利太	昭和 13 . 6 . 16	昭和 15 . 7 . 10	53	岡本 卓二	平成 5 . 6 . 23	平成 6 . 5 . 12
9	小寺 仁左衛門	昭和 15 . 7 . 10	昭和 17 . 6 . 16	54	鈴木 一也	平成 6 . 5 . 12	平成 7 . 4 . 30
10	浅井 三郎	昭和 17 . 6 . 16	昭和 19 . 6 . 16	55	高畑 正	平成 7 . 5 . 11	平成 8 . 5 . 9
11	生田 伊助	昭和 19 . 6 . 16	昭和 22 . 4 . 30	56	渡辺 雄次	平成 8 . 5 . 9	平成 9 . 5 . 8
12	生田 伊助	昭和 22 . 5 . 5	昭和 26 . 4 . 30	57	高畑 正	平成 9 . 5 . 8	平成 10 . 5 . 7
13	生田 伊助	昭和 26 . 5 . 7	昭和 28 . 2 . 18	58	藤田 守	平成 10 . 5 . 7	平成 11 . 4 . 30
14	上田 松治郎	昭和 28 . 2 . 18	昭和 30 . 4 . 30	59	西田 勝嘉	平成 11 . 5 . 11	平成 12 . 5 . 11
15	上田 松治郎	昭和 30 . 5 . 10	昭和 32 . 6 . 7	60	林 新太郎	平成 12 . 5 . 11	平成 13 . 5 . 9
16	高畑 興之助	昭和 32 . 6 . 7	昭和 34 . 4 . 30	61	山岸 昭次	平成 13 . 5 . 9	平成 14 . 5 . 9
17	上田 松治郎	昭和 34 . 5 . 11	昭和 36 . 1 . 30	62	津波 仁	平成 14 . 5 . 9	平成 15 . 4 . 30
18	大橋 宇作	昭和 36 . 1 . 31	昭和 36 . 5 . 9	63	高橋 滋	平成 15 . 5 . 8	平成 16 . 5 . 6
19	高畑 興之助	昭和 36 . 5 . 9	昭和 38 . 4 . 30	64	野村 弘	平成 16 . 5 . 6	平成 17 . 5 . 10
20	高畑 興之助	昭和 38 . 5 . 9	昭和 39 . 5 . 7	65	高畑 正	平成 17 . 5 . 10	平成 18 . 5 . 10
21	横谷 喬	昭和 39 . 5 . 7	昭和 40 . 5 . 7	66	林 新太郎	平成 18 . 5 . 10	平成 19 . 4 . 30
22	下堂前 利夫	昭和 40 . 5 . 7	昭和 41 . 6 . 23	67	津波 仁	平成 19 . 5 . 10	平成 20 . 5 . 8
23	横谷 喬	昭和 41 . 6 . 23	昭和 42 . 4 . 30	68	高橋 滋	平成 20 . 5 . 8	平成 21 . 5 . 7
24	横谷 喬	昭和 42 . 5 . 10	昭和 43 . 12 . 10	69	野村 弘	平成 21 . 5 . 7	平成 22 . 5 . 6
25	高畑 興之助	昭和 43 . 12 . 16	昭和 44 . 5 . 8	70	岩井 哲二	平成 22 . 5 . 6	平成 23 . 4 . 30
26	岩井 正一	昭和 44 . 5 . 8	昭和 44 . 12 . 12	71	石川 まさと	平成 23 . 5 . 12	平成 24 . 5 . 9
27	中田 茂雄	昭和 44 . 12 . 12	昭和 45 . 5 . 7	72	岡本 敏美	平成 24 . 5 . 9	平成 25 . 5 . 9
28	富田 三子一	昭和 45 . 5 . 7	昭和 46 . 4 . 30	73	林 新太郎	平成 25 . 5 . 9	平成 26 . 5 . 8
29	岩井 正一	昭和 46 . 5 . 10	昭和 47 . 5 . 13	74	高橋 滋	平成 26 . 5 . 8	平成 27 . 4 . 30
30	小川 整栄	昭和 47 . 5 . 13	昭和 48 . 5 . 12	75	石田 仁	平成 27 . 5 . 8	平成 28 . 5 . 12
31	岩井 正一	昭和 48 . 5 . 12	昭和 48 . 6 . 30	76	川上 孝浩	平成 28 . 5 . 12	平成 29 . 5 . 11
32	林 仁七	昭和 48 . 6 . 30	昭和 48 . 12 . 15	77	岩井 哲二	平成 29 . 5 . 11	在任中
33	富田 三子一	昭和 48 . 12 . 15	昭和 49 . 5 . 12				
34	野崎 長四郎	昭和 49 . 5 . 13	昭和 50 . 4 . 30				
35	野崎 長四郎	昭和 50 . 5 . 8	昭和 51 . 6 . 22				
36	内田 秀雄	昭和 51 . 6 . 22	昭和 52 . 5 . 11				
37	野崎 長四郎	昭和 52 . 5 . 11	昭和 53 . 5 . 9				
38	林 仁七	昭和 53 . 5 . 9	昭和 54 . 4 . 30				
39	野崎 長四郎	昭和 54 . 5 . 10	昭和 55 . 7 . 3				
40	岡本 卓二	昭和 55 . 7 . 3	昭和 56 . 6 . 8				
41	岡本 卓二	昭和 56 . 6 . 8	昭和 57 . 5 . 11				
42	水根 敏夫	昭和 57 . 5 . 11	昭和 58 . 4 . 30				
43	藤田 守	昭和 58 . 5 . 10	昭和 59 . 6 . 15				
44	鈴木 一也	昭和 59 . 6 . 15	昭和 60 . 6 . 10				
45	梶本 英夫	昭和 60 . 6 . 10	昭和 61 . 6 . 11				

## 2. 歴代副議長

氏 名		就任年月日	退任年月日	氏 名		就任年月日	退任年月日
1	木 村 作次郎	大正 7 . 6 . 22	大正11 . 6 . 15	51	西 川 紋治郎	昭和57 . 5 . 11	昭和58 . 4 . 30
2	佐久間 周 吉	大正11 . 6 . 15	大正15 . 6 . 1	52	安 藤 二 郎	昭和58 . 5 . 10	昭和59 . 6 . 15
3	岡 田 素 臣	大正15 . 6 . 14	昭和 5 . 6 . 12	53	山 岸 昭 次	昭和59 . 6 . 15	昭和60 . 6 . 10
4	佐久間 周 吉	昭和 5 . 6 . 12	昭和 7 . 7 . 22	54	林 白	昭和60 . 6 . 10	昭和61 . 6 . 11
5	岡 崎 戈 吉	昭和 7 . 7 . 22	昭和 9 . 6 . 12	55	田 中 準	昭和61 . 6 . 11	昭和62 . 4 . 30
6	小 寺 仁左衛門	昭和 9 . 6 . 12	昭和13 . 6 . 16	56	桐 山 勝 巳	昭和62 . 5 . 11	昭和63 . 6 . 20
7	畑 鈺 次	昭和13 . 6 . 16	昭和15 . 7 . 10	57	藤 井 健 一	昭和63 . 6 . 20	平成元 . 5 . 12
8	高 畑 興之助	昭和15 . 7 . 10	昭和17 . 6 . 16	58	金 森 新 市	平成元 . 5 . 12	平成 2 . 5 . 11
9	森 清 一	昭和17 . 6 . 16	昭和19 . 6 . 16	59	堀 一 雄	平成 2 . 5 . 11	平成 3 . 4 . 30
10	木 村 公 平	昭和19 . 6 . 16	昭和21 . 7 . 9	60	清 水 義 信	平成 3 . 5 . 7	平成 4 . 5 . 11
11	安 田 賢 三	昭和21 . 7 . 9	昭和22 . 4 . 30	61	丸 山 順 治	平成 4 . 5 . 11	平成 5 . 7 . 29
12	西 尾 準 吉	昭和22 . 5 . 12	昭和22 . 11 . 22	62	清 水 義 信	平成 5 . 7 . 29	平成 6 . 5 . 12
13	石 田 豊 吉	昭和22 . 11 . 22	昭和23 . 5 . 10	63	丸 山 順 治	平成 6 . 5 . 12	平成 7 . 4 . 7
14	高 橋 慶 吉	昭和23 . 5 . 10	昭和24 . 5 . 12	64	西 田 勝 嘉	平成 7 . 5 . 11	平成 8 . 5 . 9
15	川 瀬 憲 一	昭和24 . 5 . 12	昭和25 . 5 . 12	65	林 新太郎	平成 8 . 5 . 9	平成 9 . 5 . 8
16	上 田 松治郎	昭和25 . 5 . 12	昭和26 . 4 . 30	66	吉 川 勝	平成 9 . 5 . 8	平成10 . 5 . 7
17	中 田 茂 雄	昭和26 . 5 . 7	昭和27 . 4 . 30	67	国 枝 三喜男	平成10 . 5 . 7	平成11 . 4 . 30
18	石 原 治	昭和27 . 4 . 30	昭和28 . 2 . 18	68	高 橋 滋	平成11 . 5 . 11	平成12 . 5 . 11
19	花 尻 鉄 二	昭和28 . 2 . 18	昭和29 . 2 . 9	69	増 田 勉	平成12 . 5 . 11	平成13 . 5 . 9
20	石 原 勇	昭和29 . 2 . 9	昭和30 . 4 . 30	70	野 村 弘	平成13 . 5 . 9	平成14 . 5 . 9
21	馬 淵 登根郎	昭和30 . 5 . 10	昭和31 . 5 . 10	71	長 澤 忠 男	平成14 . 5 . 9	平成15 . 4 . 30
22	小 川 整 栄	昭和31 . 5 . 10	昭和32 . 6 . 7	72	石 川 まさと	平成15 . 5 . 8	平成16 . 5 . 6
23	高 橋 慶 吉	昭和32 . 6 . 7	昭和33 . 4 . 23	73	岩 井 哲 二	平成16 . 5 . 6	平成17 . 5 . 10
24	馬 淵 登根郎	昭和33 . 4 . 23	昭和34 . 4 . 30	74	鈴 木 陸 平	平成17 . 5 . 10	平成18 . 5 . 10
25	高 橋 慶 吉	昭和34 . 5 . 11	昭和35 . 5 . 12	75	横 山 幸 司	平成18 . 5 . 10	平成19 . 4 . 30
26	岡 田 太 十 郎	昭和35 . 5 . 12	昭和36 . 5 . 9	76	岡 本 敏 美	平成19 . 5 . 10	平成20 . 5 . 8
27	野 崎 長 四 郎	昭和36 . 5 . 9	昭和37 . 5 . 9	77	丸 山 新 吾	平成20 . 5 . 8	平成21 . 5 . 7
28	奥 田 清 二	昭和37 . 5 . 9	昭和38 . 4 . 30	78	中 沢 清 子	平成21 . 5 . 7	平成22 . 5 . 6
29	大 橋 宇 作	昭和38 . 5 . 9	昭和39 . 5 . 8	79	吉 川 勝	平成22 . 5 . 6	平成23 . 4 . 30
30	岩 井 正 一	昭和39 . 5 . 8	昭和40 . 5 . 9	80	川 上 孝 浩	平成23 . 5 . 12	平成24 . 5 . 9
31	田 辺 孫 男	昭和40 . 5 . 9	昭和40 . 12 . 15	81	石 田 仁	平成24 . 5 . 9	平成25 . 5 . 9
32	松 岡 健 三	昭和40 . 12 . 15	昭和41 . 6 . 23	82	小 川 文 康	平成25 . 5 . 9	平成26 . 5 . 8
33	林 仁 七	昭和41 . 6 . 23	昭和42 . 4 . 30	83	鈴 木 陸 平	平成26 . 5 . 8	平成27 . 4 . 30
34	野 崎 長 四 郎	昭和42 . 5 . 10	昭和43 . 5 . 9	84	山 口 和 昭	平成27 . 5 . 8	平成28 . 5 . 12
35	三 輪 春 雄	昭和43 . 5 . 9	昭和44 . 5 . 8	85	日 比 野 芳 幸	平成28 . 5 . 12	平成29 . 5 . 11
36	富 田 三子一	昭和44 . 5 . 8	昭和44 . 12 . 12	86	横 山 幸 司	平成29 . 5 . 11	在 任 中
37	中 島 晴	昭和44 . 12 . 12	昭和45 . 5 . 7				
38	三 輪 春 雄	昭和45 . 5 . 7	昭和46 . 4 . 30				
39	水 根 敏 夫	昭和46 . 5 . 10	昭和47 . 5 . 13				
40	奥 田 勝 次	昭和47 . 5 . 13	昭和47 . 10 . 18				
41	森 為 一	昭和47 . 10 . 18	昭和48 . 5 . 19				
42	内 田 秀 雄	昭和48 . 5 . 19	昭和49 . 5 . 12				
43	林 慶 司	昭和49 . 5 . 13	昭和50 . 4 . 30				
44	服 部 英 一	昭和50 . 5 . 8	昭和51 . 6 . 22				
45	小 森 義 喬	昭和51 . 6 . 22	昭和52 . 5 . 11				
46	水 根 敏 夫	昭和52 . 5 . 11	昭和53 . 5 . 9				
47	小 川 昭 夫	昭和53 . 5 . 9	昭和54 . 4 . 30				
48	堀 重 雄	昭和54 . 5 . 10	昭和55 . 7 . 3				
49	田 口 光 雄	昭和55 . 7 . 3	昭和56 . 6 . 8				
50	國 嶋 満	昭和56 . 6 . 8	昭和57 . 5 . 11				

# 定数・議員名簿・議会構成

## 1. 定 数

○ 条例定数 22名                      ○ 現 員 数 22名

## 2. 議員名簿（任期：平成27年5月1日～平成31年4月30日）

議席	氏 名	住 所	会 派	期数
1	近 沢 正	大垣市 東外側町1丁目26番地	自 民 ク ラ ブ	1
2	中 田 としや	大垣市 内原2丁目48番地2	日 本 共 産 党	1
3	空 英 明	大垣市 林町7丁目945番地7	自 民 ク ラ ブ	1
4	北 野 ひとし	大垣市 青柳町2丁目280番地	民 主 ク ラ ブ	1
5	関 谷 和 彦	大垣市 墨俣町下宿179番地	自 民 ク ラ ブ	1
6	長谷川 つよし	大垣市 中野町4丁目21番地3	み ら い 大 垣	2
7	中 田 ゆみこ	大垣市 東町1丁目88番地6	市 議 会 公 明 党	2
8	粥 川 加 奈子	大垣市 池尻町1094番地1	民 主 ク ラ ブ	3
9	田 中 孝 典	大垣市 上石津町牧田3115番地1	自 民 ク ラ ブ	3
10	日比野 芳 幸	大垣市 荒川町398番地	自 民 ク ラ ブ	3
11	山 口 和 昭	大垣市 波須3丁目1番地8	自 民 ク ラ ブ	3
12	笹 田 トヨ子	大垣市 室町2丁目22番地	日 本 共 産 党	4
13	石 田 仁	大垣市 外野1丁目461番地1	自 民 ク ラ ブ	4
14	川 上 孝 浩	大垣市 枝郷4丁目47番地2	自 民 ク ラ ブ	4
15	岡 本 敏 美	大垣市 牧野町1丁目286番地	自 民 ク ラ ブ	5
16	丸 山 新 吾	大垣市 林町8丁目41番地1	民 主 ク ラ ブ	6
17	岩 井 哲 二	大垣市 坂下町9番地4	自 民 ク ラ ブ	6
18	石 川 まさと	大垣市 禾森町2丁目32番地	自 民 ク ラ ブ	6
19	岡 田 まさあき	大垣市 藤江町7丁目44番地	市 民 ネットワーク	7
20	横 山 幸 司	大垣市 馬場町76番地1	市 議 会 公 明 党	7
21	高 橋 滋	大垣市 直江町333番地1	自 民 ク ラ ブ	7
22	林 新 太 郎	大垣市 川口4丁目889番地	自 民 ク ラ ブ	8

## 3. 会派別議員数（平成29年5月11日現在）

会 派	人 員
自 民 ク ラ ブ	13 人
民 主 ク ラ ブ	3 人
市 議 会 公 明 党	2 人
日 本 共 産 党	2 人
市 民 ネットワーク	1 人
み ら い 大 垣	1 人
合 計	22 人

## 4. 当選回数別議員数（平成29年5月11日現在）

回 数	1回	2回	3回	4回	5回	6回	7回	8回	合 計
人 員	5 人	2 人	4 人	3 人	1 人	3 人	3 人	1 人	22 人

# 議 会 運 営

## 1. 本会議開催状況（平成28年）

区 分		会期	会議日数	会議時間	一般質問者数	傍聴者数
定例会	第1回定例会（3月）	17	3	7:54	12	50
	第2回定例会（6月）	15	3	6:10	11	102
	第3回定例会（9月）	17	3	6:29	12	31
	第4回定例会（12月）	16	3	5:40	11	33
	計	65	12	26:13	46	216
臨時会	第1回臨時会（5月）	1	1	0:52	-	1
	計	1	1	0:52	-	1
合 計		66	13	27:05	46	217

## 2. 提出議案及び議決状況（平成28年）

		種 類 別									議 決 態 様 別									
		予 算	市 長 提 出	条 例 員 提 出	議 決 案	同 意	認 定	承 認 件 数	承 認			会 議 規 則	意 見 書	決 議 員 遣	可 決	修 正 可 決	否 決	継 続 審 査	審 議 未 了	撤 回
									提 出	(内訳)										
										予 算	条 例									
定例会	第1回定例会（3月）	26	19		3	1								49						
	第2回定例会（6月）	2	5		4	3								14						
	第3回定例会（9月）	3	1		6		2	1		1		2		15						
	第4回定例会（12月）	3	8		3	2					1			17						
	計	34	33		16	6	2	1		1		3		95						
臨時会	第1回臨時会（5月）					2		2	1	1				4						
	計					2		2	1	1				4						
合 計		34	33		16	8	2	3	1	2		3		99						

### 3. 委員会等開催状況（平成28年）

#### （1）委員会

区 分		委 員 会	
		開 催 回 数	開 催 時 間
常任委員会	企 画 総 務 委 員 会	5	8 : 07
	文 教 厚 生 委 員 会	5	7 : 06
	経 済 産 業 委 員 会	5	6 : 39
	建 設 環 境 委 員 会	4	9 : 11
	計	19	31 : 03
議 会 運 営 委 員 会		16	4 : 47
特別委員会	市民病院に関する委員会	4	3 : 42
	子育て支援日本一対策委員会	4	3 : 09
	決 算 委 員 会	1	4 : 23
	計	9	11 : 14
合 計		44	47 : 04

#### （2）その他

議 員 総 会	開 催 回 数	5	開 催 時 間	0 : 24
---------	---------	---	---------	--------

### 4. 意見書等議決状況（平成28年）

件 名	議 決 日
チーム学校推進法の早期制定を求める意見書	9.21可決
返済不要の「給付型奨学金」の創設及び無利子奨学金の拡充を求める意見書	9.21可決
安全な社会保障と強い地域経済を構築するための地方財政措置を求める意見書	12.20可決

## 5. 委員会構成

### (1) 常任委員会

◎委員長 ○副委員長

委員会名	所 管 事 項	
	定数	委 員 名 (任期 1年)
企画総務委員会	企画部・総務部・かがやきライフ推進部・会計管理者・選挙管理委員会・公平委員会・監査委員の所管に属する事項及び他の常任委員会の所管に属しない事項	
	人 6	◎ 中 田 ゆみこ ○ 空 英 明 長谷川 つよし 田 中 孝 典 川 上 孝 浩 丸 山 新 吾
文教厚生委員会	福祉部・子育て支援部・教育委員会の所管に属する事項及び市民病院に関する事項	
	6	◎ 石 田 仁 ○ 北 野 ひとし 近 沢 正 関 谷 和 彦 岡 本 敏 美 岡 田 まさあき
経済産業委員会	経済部・農業委員会の所管に属する事項	
	5	◎ 日比野 芳 幸 ○ 粥 川 加奈子 中 田 としや 石 川 まさと 林 新太郎
建設環境委員会	生活環境部・建設部・水道部・都市計画部の所管に属する事項	
	5	◎ 山 口 和 昭 ○ 笹 田 トヨ子 岩 井 哲 二 横 山 幸 司 高 橋 滋

### (2) 議会運営委員会

◎委員長 ○副委員長

委員会名	調 査 ・ 審 査 事 項	
	定数	委 員 名 (任期 1年)
議会運営委員会	次に掲げる事項に関する調査を行い、議案、陳情等を審査する。 (1) 議会の運営に関する事項 (2) 議会の会議規則、委員会に関する条例等に関する事項 (3) 議長の諮問に関する事項	
	人 7	◎ 田 中 孝 典 ○ 丸 山 新 吾 中 田 としや 空 英 明 日比野 芳 幸 岡 本 敏 美 高 橋 滋

### (3) 特別委員会

◎委員長 ○副委員長

委員会名	調 査 ・ 審 査 事 項	
	委員数	委 員 名
市民病院に関する委員会	市民病院の運営等に関する調査	
	人 6	◎ 石 川 まさと ○ 長谷川 つよし 空 英 明 北 野 ひとし 岩 井 哲 二 横 山 幸 司
子育て支援日本一対策委員会	子育て支援に関する事項・幼稚園及び保育所に関する事項	
	5	◎ 川 上 孝 浩 ○ 関 谷 和 彦 笹 田 トヨ子 岡 本 敏 美 丸 山 新 吾

# 議員の報酬等

## 1. 報酬

年月日 職名	平成2年4月1日	平成3年4月1日	平成4年4月1日	平成5年4月1日	平成7年6月1日
議長	515,000円	527,000円	580,000円	610,000円	630,000円
副議長	467,000	478,000	530,000	560,000	579,000
議員	445,000	455,000	505,000	535,000	553,000

## 2. 期末手当（平成29年4月1日適用）

$$\text{支給率} \quad 6月 \quad \frac{207.5}{100} \quad 12月 \quad \frac{222.5}{100} \quad \text{加算率} \quad \frac{20}{100}$$

ただし平成28年度は、経過措置適用のため以下の率で計算

$$\text{支給率} \quad 6月 \quad \frac{202.5}{100} \quad 12月 \quad \frac{227.5}{100}$$

## 3. 行政視察旅行等

- (1) 一般行政視察
- |         |       |          |
|---------|-------|----------|
| 常任委員会   | 1人当たり | 120,000円 |
| 特別委員会   | 1人当たり | 80,000円  |
| 議会運営委員会 | 1人当たり | 100,000円 |
- (2) 海外視察
- ・長期（ヨーロッパ） 1人当たり 900,000円・2人
  - ・短期（アメリカ・カナダほか） 1人当たり 800,000円・3人
- ※長期は2期、短期は3期以上の議員が対象。

## 4. 旅費

鉄道賃	船賃	車賃及び航空賃	日当	宿泊料
<ul style="list-style-type: none"> <li>・普通運賃は実費</li> <li>・グリーン、特急座席指定料金は片道100km以上</li> <li>・普通急行料金は片道50km以上</li> </ul>	鉄道賃に準ずる	実費 実費としての車賃の額の算定が困難な場合には日額1,000円を支給することができる	1日につき 3,000円	1夜につき 14,800円

## 5. 政務活動費

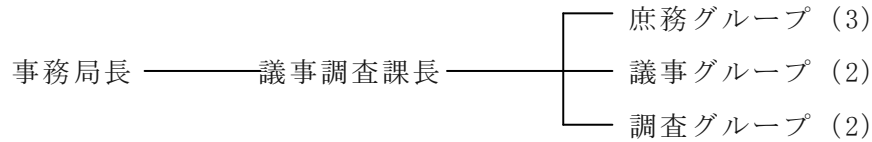
平成19年5月10日より議員提案により廃止。



# 議 会 事 務 局

## 1. 機 構

職 員 数 9名（定数11名）



## 2. 分 掌 事 務

- (1) 議員の身上並びに表彰及びほう賞に関する事
- (2) 儀式、交際及び接待に関する事
- (3) 予算、決算及び経理に関する事
- (4) 議員の報酬、費用弁償等に関する事
- (5) 職員の人事及び給与等に関する事
- (6) 公印の管理に関する事
- (7) 市議会議長会に関する事
- (8) 市議会議員共済会に関する事
- (9) 課の庶務に関する事
- (10) 本会議、常任委員会、議会運営委員会、特別委員会その他会議に関する事
- (11) 議事に関する諸般の報告に関する事
- (12) 議案その他付議事件の処理及び会議の結果報告に関する事
- (13) 会議録に関する事
- (14) 請願、陳情、要望等の取扱いに関する事
- (15) 議会において行う選挙に関する事
- (16) 議員及び委員の出欠席に関する事
- (17) 市議会の傍聴に関わる事
- (18) その他議事に関する事
- (19) 各種資料の収集及び調査に関する事
- (20) 資料等の刊行に関する事
- (21) 照会事項に関する事
- (22) 議会例規の制定及び改廃に関する事
- (23) 議員提出議案に関する事
- (24) 議会図書に関する事
- (25) その他調査及び広報に関する事

### 3. 議会図書

分類	総記	哲学	歴史	社会科学	自然科学	技術	産業	芸術	言語	文学	計
蔵書数	32	35	251	661	21	27	17	17	20	191	1,272

※ 日本十進分類法による

### 4. 議会関係使用室

室名	面積	室名	面積
議長室	78.93㎡	第1議員控室 (自民クラブ)	78.93㎡
議会応接室	42.90	第5議員控室 (市議会公明党)	21.29
事務局	78.60	第6議員控室 (民主クラブ)	21.29
議場	233.33	第7議員控室 (日本共産党)	14.19
傍聴席	59.52	第8議員控室 会議室	21.29
第1委員会室	85.15	第9議員控室 (市民ネットワーク)	14.19
第2委員会室	63.70	第10議員控室 (みらい大垣)	14.19
第3委員会室 (兼図書室)	63.70		
合同委員会室	126.75		

### 5. 市議会関係予算 (平成29年度)

(単位：千円)

区分	金額	区分	金額
報酬	210,540	需用費	3,319
給料	39,470	役務費	127
職員手当等	22,590	委託料	2,465
共済費	68,040	使用料及び賃借料	366
報償費	119	備品購入費	140
旅費	16,669	負担金補助及び交付金	2,245
交際費	1,200		

### 6. 視察来訪状況 (平成28年)

区分 \ 月	1	2	3	4	5	6	7	8	9	10	11	12	計
来訪数	2	2	-	2	3	-	2	2	-	8	3	1	25
人数	13	8	-	10	10	-	6	22	-	79	23	3	174