



— 昨年の様子

ツール・ド・西美濃2018

9/16日

参加者募集

西美濃地域の2市9町を自転車で巡りながら、各地域の魅力を発見するサイクリングイベント「ツール・ド・西美濃2018」。ツール・ド・西美濃実行委員会は、参加者を募集します。

- ▶対象/16歳以上で、完走できる自信がある人
- ▶とき/9月16日(日)
- ▶コース/西美濃地域2市9町を巡る約135km ※スピードを競うレースではありません
- ▶定員/700人 ※昨年イベントの中止で参加できなかった人を優先

- ▶参加料/8,000円
- ▶申込/下表のとおり
- ▶備考/大会当日のボランティアスタッフも募集中
- ▶問合せ/同実行委員会(大垣青年会議所内、☎47-8275) または、大会専用HPへ



大会専用HP

募集	申込期間	申込方法
昨年参加資格のあった人	7/1(日)12:00~7/8(日)23:59	大会専用HPから
一般(先着順)	7/15(日)12:00~7/22(日)23:59	



国際交流協会 賛助会員

大垣国際交流協会は、海外フレンドリーシティとの交流や外国語講座、多文化共生に関する事業などを行っています。同協会ではさらに充実した活動を行

えるよう支援していただける賛助会員を募集しています。会員になると、外国語講座への優先申込や受講料の割引、提携旅行社の割引、協会広報誌の送付などの特典があります。年会費は、個人会員が3,000円(1口)、法人会員が1万円(1口)です。詳しくは、同協会(☎82-2311)へ。



市ホームページ バナー広告を募集!

市ホームページ

- 市は、市HPに掲載するバナー広告を募集します。
- 掲載期間/①9月~翌年2月(6か月) ②9月~翌年8月(1年間)
- 募集枠/18枠
- 広告規格/縦50ピクセル×横140ピクセル、5KB以内、GIF(アニメーションは不可)またはJPEG形式



広告掲載位置

- 掲載料/1枠月額1万円
- 申込/7月31日(必着)までに、申込書(市HPからダウンロード可)に法人登記事項証明書・市税完納証明書・バナー案を添えて、秘書広報課広報グループ(〒503-8601丸の内2-29、☎47-7376)へ

市文芸祭 作品募集

市は、第58回大垣市文芸祭の出展作品を募集します。いずれの部門も、題材は自由。自作・未発表の作品に限ります。また、応募は市内外を問いません。

- 応募方法/7月1日~8月20日(必着)に、応募部門・郵便番号・住所・氏名(ふりがな)・年齢(学生は学校名と学年も併記)・電話番号を明記したものを作品に添付し、大垣市文化事業団(〒503-0911室本町5-51、☎82-2310)へ

部門	1人出品数	規定
小説(児童文学を含む)	1篇40枚以内	・400字詰原稿用紙(A4)を使用 ・パソコンなどを使用する場合は、A4用紙に縦書きで20字×20行 ・漢詩は、書き下し文も記入
随筆	1篇5枚以内	
詩	3篇以内	・スイトピアセンターなどで配布する募集要項(同事業団HPからダウンロード可)に添付のはがきを使用 ※これに準じた様式であれば郵便はがきでも可
漢詩	3首以内	
短歌	3首以内	
俳句【一般の部】	3句以内	
俳句【小中学生の部】	3句以内	
川柳	3句以内	

森林管理委員会 市民委員を募集

- ▶応募資格/市内在住・在勤・在学の20歳以上の人
- ▶任期/10月から2年間
- ▶募集人数/2人以内
- ▶活動内容/森林づくりに関する施策などの検討を行う ※会議は、平日昼間に年2回程

度開催

- ▶応募方法/7月2~20日(必着)に、応募書(市HPからダウンロード可)に必要事項を記入し、「市民参加の森林づくりのための方策」をテーマにした意見・提言(800字程度)を添えて、農林課(〒503-8601丸の内2-29、e-mail: no urinka@city.ogaki.lg.jp、☎47-8629)へ

西南濃粗大廃棄物処理組合 技能労務職員

西南濃粗大廃棄物処理組合は、平成31年度採用の技能労務職員を募集します。



- \*応募資格/昭和59年4月2日以降に生まれた高校卒業以上の学歴を有する人で、普通自動車免許を有する人 ※同免許取得見込みの人でも可
- \*募集人数/若干人
- \*選考方法/8月19日に1次試験(筆記および検査)を実施
- \*応募方法/7月9日から配布の申込書に必要事項を記入し7月20日(必着)までに、同組

合(〒503-1277 養老町有尾字下池663、☎37-2103)へ

社会福祉事業団 嘱託職員

- 大垣市社会福祉事業団は、支援員(嘱託)、介護職員(嘱託)、看護職員(嘱託)を募集します。
- \*応募資格/昭和35年4月2日以降に生まれた人
  - \*勤務開始/各月初日(応相談)
  - \*勤務場所/障害者支援施設および特別養護老人ホームなど
  - \*募集人数/若干人
  - \*選考方法/面接および作文
  - \*応募方法/写真添付の履歴書を同事業団(〒503-0031 牧野町2-150-1、☎71-3918)へ

小型家電の資源化にご協力ください

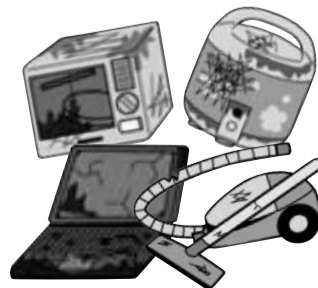
パソコンや携帯電話などの小型家電には、金、銅、レアメタルなど資源として価値のある金属(有用金属)が使われています。

市は、これら貴重な金属を再資源化するため、小型家電を回収しています。不要となった小型家電がありましたら、クリーンセンター、上石津・墨俣地域事務所へ直接お持ち込みください。適切に資源化させていただきます。

詳しくは、同センター(☎89-4124)へ。

回収できるもの

パソコン、プリンター、携帯電話、デジタルカメラ、ビデオカメラ、ゲーム機、電子辞書、DVD・CDプレイヤー、電子レンジ、炊飯器、扇風機、掃除機、照明器具(蛍光灯・電球などは除く)、レコーダー、電気コードなど



回収できないもの

家電4品目(エアコン、テレビ、冷蔵庫・冷凍庫、洗濯機・衣類乾燥機)、石油ストーブなど

- ◆小型家電10kg以下(家電4品目・パソコンを除く)であれば、もえないゴミに出すこともできます
- ◆パソコンなどの個人情報は、各自で消去してください