

便利な乗り合い移動サービス

上石津デマンド交通

実証実験

上石津の外出をサポート

実証実験の対象は
上石津地域の
65歳以上の方



会員登録制
<無料>

上石津デマンド交通 会員証

会員番号:	
お名前:	
予約電話番号:	
お客様の最寄り停留所は	
	です

乗り合い
悠楽苑経由で
養老まで



電話で予約
電話受付
9:00-17:30

※キャンセルも
電話で



ご自宅近く
から
気軽に乗車

上石津デマンド交通
停留所

牧田・一之瀬 ①

乗車予約 0584-78-3155 (スイトラベル 配車指令室)

会員登録 0584-78-7155 (スイトラベル 営業課 上石津担当)

上石津デマンド交通【実証実験】とは…

- ① 指定停留所で乗り降りする、乗合い送迎サービスです。
- ② 事前予約制です。希望に近い時間帯に合わせてご利用が可能です。
- ③ 実証実験の対象者は、上石津地域にお住いの65歳以上の方、障害者等の方です。
- ④ 利用には会員登録が必要です。
- ⑤ 住宅地の中に停留所を設置し、ご自宅近くからご乗車できます。
- ⑥ 養老町5ヶ所、いなべ市1ヶ所の目的地を利用できます。

【注意①】 交通事情や他のお客様の乗合いなどにより、到着時間が前後することがあります。車が到着した際に、ご不在の場合、お待ちできないことがあります。

【注意②】 申し込み順によっては予約をお断りすることがあります。

運行時間		平日(月～金)の毎日 7:00(乗車)～17:30(降車) 土日祝、年末年始を除く								
	時・多良 巡回 起点または 終点を固定	一之瀬・牧田 巡回 終点を固定	上石津の 地域内は 自由乗降	悠楽苑⇄養老 路線固定		乗り継ぎ (令和2年ダイヤ)				
7:00	★モーニング号 悠楽苑行 7:50悠楽苑着	★モーニング号 悠楽苑行 7:50悠楽苑着								
8:00			8:00～12:00	8:00 悠楽苑発 養老ビッグ バロー養老店 美濃高田駅 西美濃病院 トミダヤ養老店 8:40	路線バス・電車への 乗継ぎに合わ せて運行します	8:35西美濃病院発 大垣駅行 8:43美濃高田駅発 大垣駅行				
9:00	★モーニング号 悠楽苑行 9:50悠楽苑着									
10:00							10:00 悠楽苑発 養老ビッグ バロー養老店 美濃高田駅 西美濃病院 トミダヤ養老店 10:40		10:55美濃高田駅発 大垣駅行	
11:00									11:15西美濃病院発 大垣駅行	
									11:40西美濃病院着 時行	
12:00									12:00 トミダヤ養老店 西美濃病院 美濃高田駅 バロー養老店 養老ビッグ 12:40 悠楽苑発	12:06美濃高田駅着(大垣駅発)
13:00	12:45 悠楽苑発 多良・時 巡回							12:30 悠楽苑発 養老ビッグ バロー養老店 美濃高田駅 西美濃病院 トミダヤ養老店 13:10		13:20西美濃病院発 大垣駅行
							13:30～17:30			13:35美濃高田駅発 大垣駅行 13:40西美濃病院着 時行
14:00									14:00 トミダヤ養老店 西美濃病院 美濃高田駅 バロー養老店 養老ビッグ 14:40 悠楽苑発	14:06美濃高田駅着(大垣駅発)
	14:45 悠楽苑発									14:51古田着(阿下喜駅発)
15:00	多良・時 巡回									15:40西美濃病院発 時行
										16:00 トミダヤ養老店 西美濃病院 美濃高田駅 バロー養老店 養老ビッグ 16:40 悠楽苑発
16:00										
17:00										

運賃

① 上石津地域を3ブロックに分ける。
バス停「古田」(いなべ市)も1ブロックとする。
→合計4ブロック

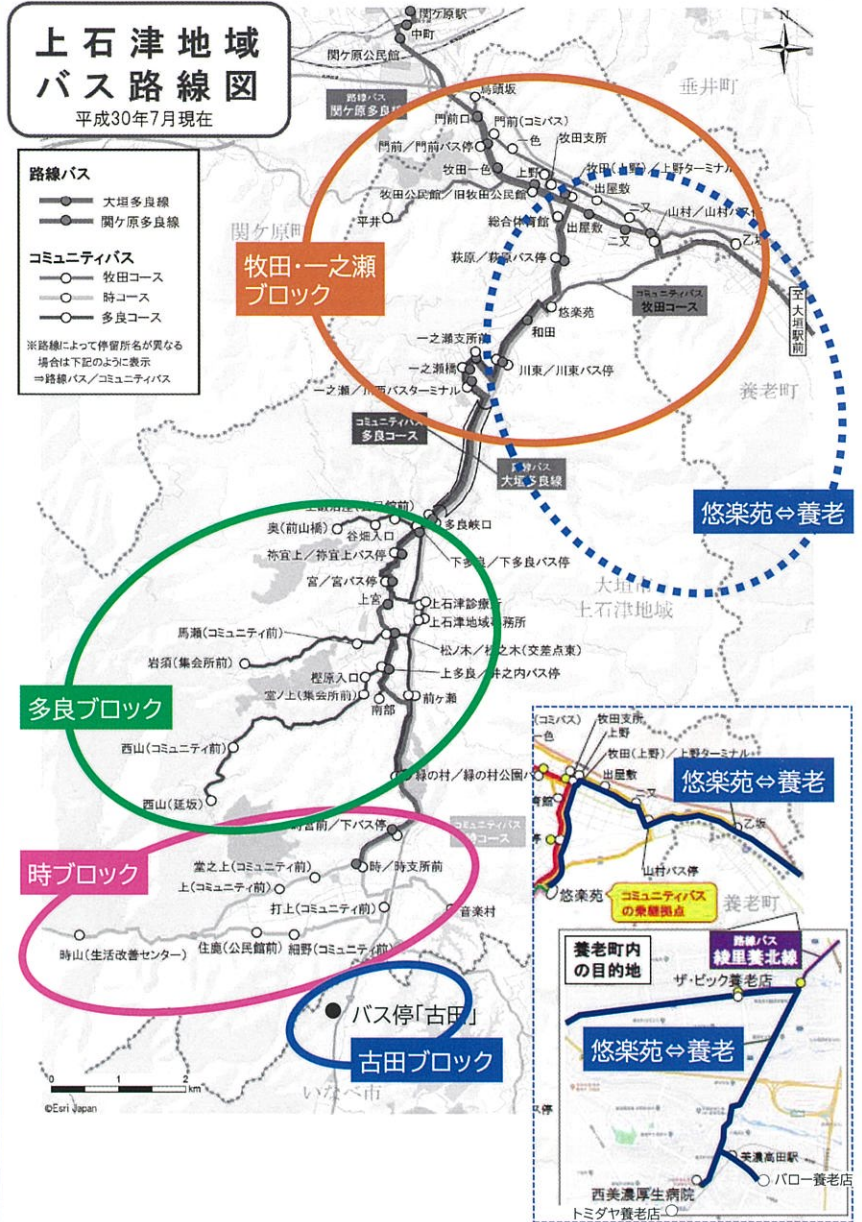
- ブロック内の移動は、
大人300円
(65歳以上200円)
- ブロックを通過するごとに、
大人200円加算
(65歳以上100円加算)

② 悠楽苑⇄養老間は、
大人500円
(65歳以上 500円)

荻原、上野、出屋敷、二又、山村、乙坂にお住まいの方は、この地区の停留所(一部)を利用できます。

③ 悠楽苑で乗り継いで、養老へ行く場合は、100引き

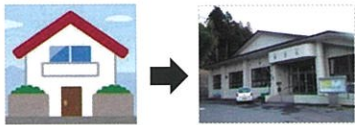
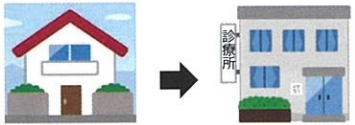
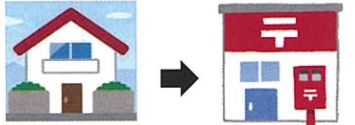
④ 養老町内(5ヶ所)の停留所を利用する場合は、1乗車200円



1乗車	上石津地域 + バス停「古田」(いなべ市)				悠楽苑⇄養老	養老町内(5ヶ所)を移動する場合
	1ブロック(ブロック内)	2ブロック	3ブロック	4ブロック		
大人(高校生以上)	300円	500円	700円	900円	500円	200円
65歳以上	200円	300円	400円	500円	500円	200円
障害者等(介助者1名も同額)	200円	300円	400円	500円	250円	100円
乗り継ぎ	上石津地域から悠楽苑で乗り継ぎ、養老へ行く場合 100円引き					—

🌸 利用パターン 〈例〉 🌸

<例1> 上石津地域内へ行く

65歳以上の 利用料金 (1乗車)	自宅近<停留所>→悠楽苑【A】 	自宅近<停留所>→上石津診療所 	自宅近<停留所>→地区の郵便局 
牧田	200円	300円	200円
一之瀬	200円	300円	200円
多良	300円	200円	200円
時	400円	300円	200円

<例2> 西美濃厚生病院(以下、西美濃病院)へ行く

65歳以上の 利用料金 (1乗車)	【A】 自宅近<停留所>→悠楽苑  7時台出発 7:50着	乗り継ぎ 値引き	悠楽苑→西美濃病院  8:00発 8:40着	【B】 上石津→ 西美濃病院まで 合計 (片道)
荻原、上野、 出屋敷、二又、 山村、乙坂	—	無し	500円	500円
牧田(上記以外)	200円	-100円	500円	600円
一之瀬	200円	-100円	500円	600円
多良	300円	-100円	500円	700円
時	400円	-100円	500円	800円

<例3> 西美濃病院の後→養老ビッグへ行き→養老ビッグから帰る

	行き		行きの合計	帰りの合計
65歳以上の 利用料金 (1乗車)	【B】 上石津→西美濃病院まで  7時台出発 7:50着 8:00発 8:40着	西美濃病院→ 養老ビッグ  12:00発 12:20着	上石津 → 西美濃病院 → 養老ビッグ まで(片道)	養老ビッグ→上石津まで (片道)  14:20発 14:40着 15時台着
荻原、上野、 出屋敷、二又、 山村、乙坂	500円	200円	700円	500円
牧田(上記以外)	600円	200円	800円	600円
一之瀬	600円	200円	800円	600円
多良	700円	200円	900円	700円
時	800円	200円	1,000円	800円

① 会員登録の申し込みをする

- ◆ 会員登録申請書の配布場所
 - ・上石津地域事務所
 - ・牧田支所
 - ・一之瀬支所
 - ・時支所
 - ・スイトラベル(株)本社事務所

大垣市上石津地域デマンド交通【実証実験】
会員登録申請書

氏名
性別 生年 住所
ご住所
電話番号

二世帯以上の世帯
ご家族の人数
ご家族の年齢

ご希望の乗車回数
ご希望の乗車曜日

※お申し込み後、7日程度で会員証を郵送します。

「会員登録申請書」に必要事項を記載し、提出 または 郵送



② 会員証が届く

- ◆ お申込み後、7日程度で会員証を郵送します。
- ◆ 会員証が届いたら利用可能です。

上石津デマンド交通 会員証

会員番号：
お名前：
予約電話番号：
お客様の最寄り停留所は _____ です

③ 電話で予約する

- ◆ 利用日の1週間前から前日まで受け付けます。

電話番号
0584-78-3155
(スイトラベル株式会社)
平日 9:00~17:30



①お名前・会員番号

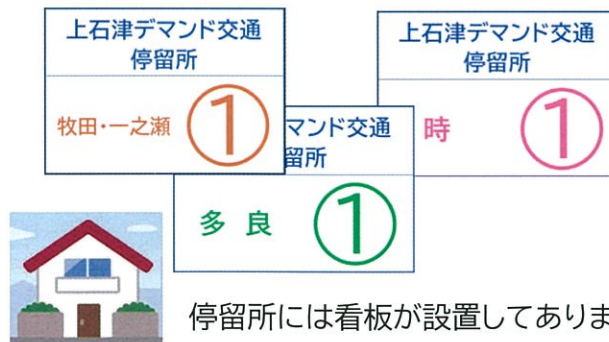
②利用日

③乗車する停留所と行き先

④希望する到着時刻

④ 自宅近くの停留所で待つ

5分前には停留所でお待ちください。
お迎えの時間は目安です。



停留所には看板が設置してあります

⑤ 目的地につく

予定より到着が前後する場合があります。
到着時間は目安です。



停留所

上石津地域内の停留所

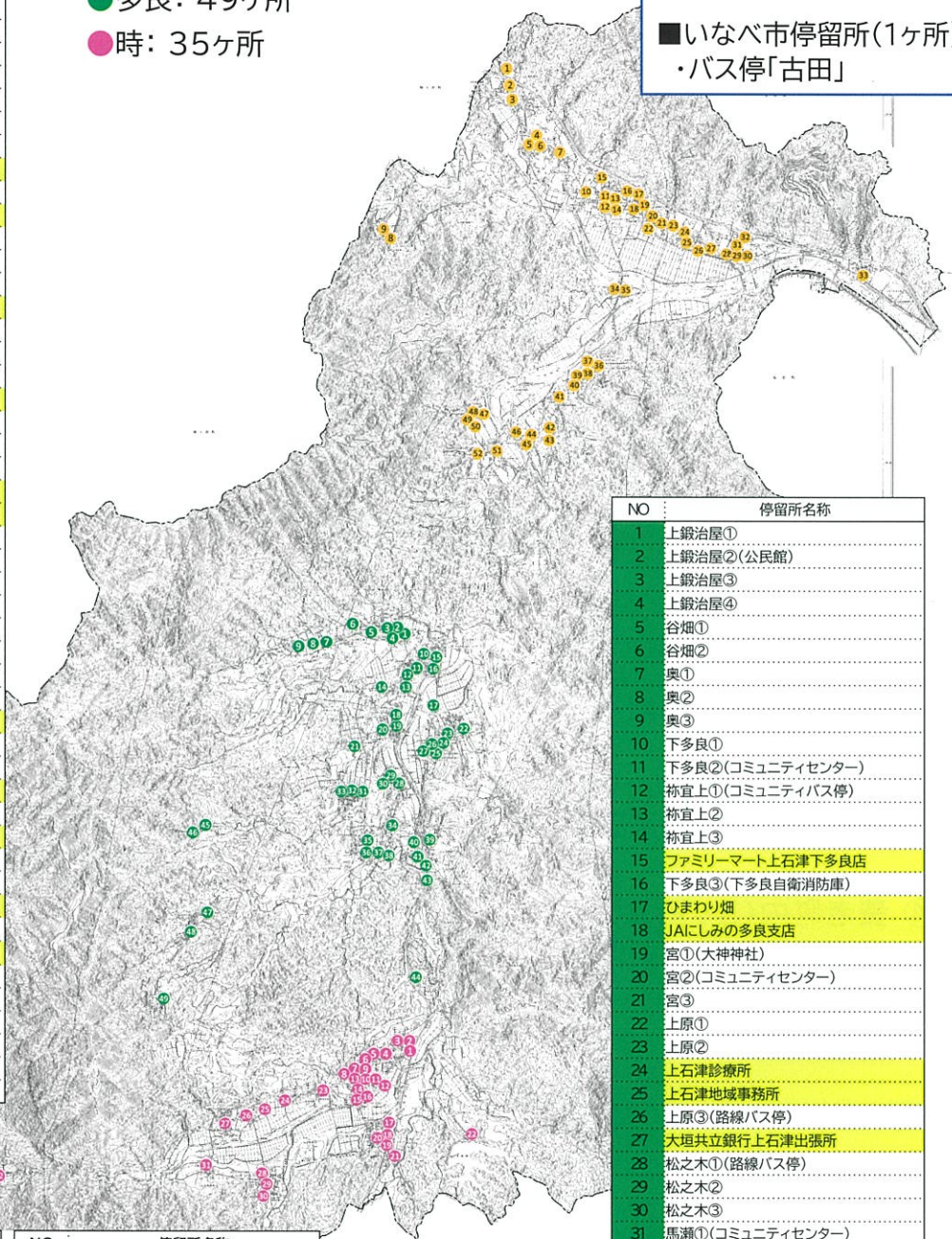
NO	停留所名称
1	烏頭坂①
2	烏頭坂②(コミュニティバス停)
3	烏頭坂③
4	門前①(コミュニティバス停)
5	門前②(コミュニティセンター)
6	門前③
7	一色①
8	平井①
9	平井②
10	上野①
11	上野②(コミュニティバス停)
12	大垣市役所 牧田支所
13	上野③
14	JIAにしみの牧田支店
15	上野④(麦房神社前)
16	東山田①
17	東山田②(コミュニティセンター)
18	牧田郵便局
19	東山田③
20	二又①(出屋敷サブセンター)
21	二又①(コミュニティバス停「出屋敷」)
22	芳田接骨院
23	二又③(コミュニティセンター)
24	二又④
25	二又⑤
26	三和接骨院
27	高橋歯科医院
28	山村①
29	山村②
30	山村③
31	山村④(林正寺前)
32	山村⑤
33	乙坂①(コミュニティセンター)
34	萩原①
35	萩原②(コミュニティバス停)
36	悠楽苑
37	和田①(和田消防庫)
38	和田②(田中酒店)
39	中華食堂 萬来軒
40	和田③
41	ポロニア
42	川東①
43	川東②(生活改善センター)
44	上石津一之瀬郵便局
45	川東③
46	大垣市役所 一之瀬支所
47	殿垣外①
48	殿垣外②
49	殿垣外③
50	殿垣外④
51	川西①(バスターミナル)
52	川西②

停留所数:合計136ヶ所(11/24現在)

- 牧田&一之瀬: 52ヶ所
- 多良: 49ヶ所
- 時: 35ヶ所

<大垣市外の停留所>

- 養老町停留所(5ヶ所)
 - ・西美濃厚生病院
 - ・ザ・ビッグ養老店
 - ・バロー養老店
 - ・トミダヤ養老店
 - ・美濃高田駅
- いなべ市停留所(1ヶ所)
 - ・バス停「古田」



NO	停留所名称
1	上鍛冶屋①
2	上鍛冶屋②(公民館)
3	上鍛冶屋③
4	上鍛冶屋④
5	谷畑①
6	谷畑②
7	奥①
8	奥②
9	奥③
10	下多良①
11	下多良②(コミュニティセンター)
12	祢宜上①(コミュニティバス停)
13	祢宜上②
14	祢宜上③
15	ファミリーマート上石津下多良店
16	下多良③(下多良自衛消防庫)
17	ひまわり畑
18	JIAにしみの多良支店
19	宮①(大神神社)
20	宮②(コミュニティセンター)
21	宮③
22	上原①
23	上原②
24	上石津診療所
25	上石津地域事務所
26	上原③(路線バス停)
27	大垣共立銀行上石津出張所
28	松之木①(路線バス停)
29	松之木②
30	松之木③
31	馬瀬①(コミュニティセンター)
32	馬瀬②
33	馬瀬③
34	井之内①
35	樫原①
36	堂ノ上①(公民館)
37	堂ノ上②
38	南部①(公民館)
39	前ヶ瀬①
40	前ヶ瀬②
41	前ヶ瀬③(ハヤシ樹脂協)
42	パンカフェみわ
43	きりやま
44	緑の村公園
45	岩須①(コミュニティバス停)
46	岩須②
47	西山①
48	西山②(コミュニティバス停)
49	西山③(コミュニティバス停「延坂」)

NO	停留所名称
1	下①(えぼしの里 販売所)
2	みどり接骨院
3	下②
4	下③(コミュニティセンター)
5	下④
6	上石津郵便局
7	丸一商店
8	湯谷①(コミュニティセンター)
9	久保①
10	久保②
11	長屋①(コミュニティセンター)
12	長屋②
13	大垣市役所 時支所
14	山上①(コミュニティセンター)
15	山上②
16	山上③
17	打上①
18	打上②

NO	停留所名称
19	打上③
20	打上④(ふれあい広場)
21	鷺
22	日本昭和音楽村
23	堂の上
24	宮之上
25	上①
26	上②(コミュニティセンター)
27	上③
28	細野①(コミュニティセンター)
29	細野②(コミュニティバス停「住鹿」)
30	細野③
31	細野④
32	時山①
33	時山②
34	時山③
35	時山④