

令和元年度

大垣市立幼・小・中学校

# 児童・生徒の学校保健 統計調査報告書

大垣市教育委員会



# 目次

## I 発育状況(児童・生徒の体格)

(1) 幼・小学校	2
(2) 中学校	4
(3) 年齢別発育状態の推移	6

## II 健康状態

(1) 年齢別疾病・異常被患者数	8
(2) 年齢別疾病・異常被患率	10
(3) 各園・学校別疾病・異常一覧	12
(4) 主な疾病・異常の状況	14
(5) 学校感染症による出席停止状況	16

## 資料

年齢別身長・体重・座高の平均値及び標準偏差(国)	17
年齢別疾病・異常被患率等(国)	18

# I 発育状況（児童・生徒の体格）

## (1) 幼・小学校

### 身長(男子)

(単位:cm)

学校名	幼	1年	2年	3年	4年	5年	6年
興文	113.3	116.3	122.7	127.0	134.6	138.4	146.3
東	109.7	116.4	122.5	127.4	132.7	137.5	145.9
西	110.1	115.7	122.1	128.7	132.8	139.1	143.7
南		114.7	123.1	125.9	131.9	137.9	144.0
北	112.1	116.8	122.6	127.6	133.8	139.2	144.1
日新	109.2	115.8	124.5	126.8	132.3	140.1	145.4
安井	110.0	116.1	123.0	128.4	132.3	138.7	144.4
宇留生	109.3	116.6	121.4	128.3	133.2	139.6	144.3
静里	113.6	115.0	122.0	127.6	131.7	138.8	145.1
綾里	114.0	118.2	118.1	129.5	132.5	141.8	144.6
江東		116.3	122.9	129.0	132.3	137.6	145.7
川並	105.6	114.6	123.0	128.7	134.5	137.3	147.0
中川	111.1	115.7	122.0	128.3	133.3	140.8	145.2
三城/小野	111.5	115.8	122.0	127.2	132.2	139.2	145.2
荒崎	107.8	114.3	123.1	128.8	133.6	140.3	143.6
赤坂	108.5	116.4	120.8	127.1	132.0	137.8	144.6
青墓	109.0	115.3	120.9	126.0	130.8	136.5	145.0
牧田		117.8	124.0	125.3	133.3	140.4	148.4
一之瀬		117.3	118.7	128.6	140.9	135.5	139.0
多良		114.1	124.5	127.0	132.2	143.2	142.5
時		111.5	116.9	133.1	135.0	138.8	143.2
墨俣		117.5	122.2	126.1	133.9	139.1	144.4
大垣市平均	110.3	116.0	122.2	127.7	132.7	138.8	144.8
標準偏差	2.3	4.9	5.4	5.6	5.8	6.1	7.2
全国平均	110.3	116.5	122.6	128.1	133.5	139.0	145.2
標準偏差	4.7	4.9	5.2	5.4	5.7	6.1	7.1

### 身長(女子)

(単位:cm)

学校名	幼	1年	2年	3年	4年	5年	6年
興文	110.5	116.4	122.8	127.1	134.0	139.0	145.2
東	107.8	114.8	120.2	128.1	132.1	138.9	146.2
西	105.2	115.2	119.9	125.7	131.8	140.0	146.6
南		115.4	120.5	125.1	131.1	140.8	146.1
北	113.0	115.4	121.8	127.2	132.2	139.1	144.6
日新	111.6	117.1	121.8	129.2	133.0	139.6	146.3
安井	110.3	114.7	119.5	127.4	132.6	140.3	147.3
宇留生	107.8	115.0	120.8	128.1	133.8	139.4	145.3
静里	104.7	114.9	121.1	125.8	132.0	139.4	146.0
綾里	109.1	114.8	122.1	127.3	130.5	138.6	147.3
江東		115.3	120.4	128.1	135.2	139.6	146.3
川並	110.1	115.6	121.3	130.9	131.1	141.0	148.5
中川	108.7	117.3	121.6	126.5	132.8	141.2	146.2
三城/小野	108.7	115.6	121.4	126.8	133.4	139.6	146.3
荒崎	111.3	115.1	121.2	127.5	133.7	139.7	146.0
赤坂	108.8	115.0	120.6	126.6	134.2	137.3	144.5
青墓	109.4	116.3	120.7	128.0	132.5	139.6	146.4
牧田		114.8	120.3	129.7	131.5	136.3	144.5
一之瀬		114.1		126.1	140.3	138.2	145.3
多良		115.2	120.1	127.7	131.9	140.3	141.0
時		116.3	117.7	128.5	133.8	137.3	151.2
墨俣		116.1	121.0	127.0	133.1	137.7	145.2
大垣市平均	109.1	115.6	121.0	127.1	132.9	139.5	146.0
標準偏差	2.2	4.9	4.8	5.4	6.4	7.0	6.9
全国平均	109.4	115.6	121.4	127.3	133.4	140.2	146.6
標準偏差	4.7	4.9	5.1	5.6	6.2	6.8	6.6

**体重(男子)**

(単位:kg)

学校名	幼	1年	2年	3年	4年	5年	6年
興文	17.9	21.5	23.5	26.0	32.1	33.5	37.6
東	18.9	22.9	24.9	27.8	30.7	33.5	40.2
西	19.2	21.2	23.8	28.4	30.3	34.7	38.4
南		20.2	24.7	26.0	30.0	36.5	37.8
北	19.6	21.6	24.6	27.5	30.3	35.0	37.7
日新	18.1	21.1	27.7	25.8	28.8	34.0	38.8
安井	18.1	22.2	24.0	27.1	28.6	35.0	38.0
宇留生	17.6	21.7	23.4	27.0	30.3	35.2	37.7
静里	18.3	20.8	24.6	27.8	30.2	36.2	40.1
綾里	22.4	22.2	20.9	26.7	30.3	36.5	39.2
江東		21.6	24.3	28.0	29.4	32.0	41.9
川並	17.2	20.6	24.7	25.6	29.5	37.1	40.6
中川	18.5	20.8	23.6	28.1	29.5	35.8	39.0
三城/小野	18.5	21.2	24.0	27.1	29.2	34.6	38.7
荒崎	17.7	19.8	25.1	27.9	31.5	37.2	40.7
赤坂	17.6	21.8	23.8	26.6	30.2	33.1	39.0
青墓	18.9	21.2	22.7	26.9	29.7	32.2	35.7
牧田		21.5	25.1	24.7	28.6	32.7	39.1
一之瀬		23.3	22.5	25.3	26.6	34.4	29.4
多良		20.8	25.3	26.1	30.1	33.9	36.5
時		19.0	21.4	29.0	29.0	33.4	37.7
墨俣		22.2	23.6	27.9	29.8	33.4	39.6
大垣市平均	18.6	21.4	24.0	27.3	30.0	34.5	38.7
標準偏差	1.2	3.8	4.1	5.2	5.8	7.3	8.9
全国平均	18.9	21.4	24.2	27.3	30.7	34.4	38.7
標準偏差	2.6	3.4	4.2	5.1	6.4	7.4	8.6

**体重(女子)**

(単位:kg)

学校名	幼	1年	2年	3年	4年	5年	6年
興文	20.0	21.2	24.4	26.8	30.0	31.9	36.8
東	17.9	20.9	23.7	27.5	29.7	33.9	38.7
西	16.6	20.8	22.4	25.4	28.6	34.7	38.3
南		21.3	23.3	25.8	27.5	34.8	39.6
北	19.6	21.8	23.8	26.3	28.8	33.6	37.4
日新	19.4	21.8	23.5	27.2	28.9	35.9	39.1
安井	19.7	20.4	22.9	25.3	28.5	34.3	38.7
宇留生	17.6	20.9	24.2	27.8	30.3	34.4	38.5
静里	16.4	20.6	23.8	25.7	30.5	34.6	40.4
綾里	17.8	20.4	24.6	29.0	26.9	33.1	40.0
江東		20.9	23.4	28.2	32.9	36.3	40.5
川並	19.0	21.5	22.3	28.9	29.5	36.5	41.6
中川	19.1	21.8	23.3	26.5	29.4	36.5	38.4
三城/小野	18.0	21.1	23.9	25.6	30.5	32.9	39.6
荒崎	20.0	20.8	22.5	28.0	31.7	34.3	39.2
赤坂	17.2	20.5	22.9	26.0	31.1	31.2	39.6
青墓	18.6	21.6	23.5	26.4	29.9	33.6	37.6
牧田		19.7	23.2	29.8	28.7	30.1	37.1
一之瀬		22.1		27.0	32.7	29.6	38.4
多良		19.8	24.0	27.5	30.6	33.5	34.5
時		19.8	22.0	26.9	26.0	33.8	39.4
墨俣		21.0	23.3	27.7	29.4	31.4	37.8
大垣市平均	18.4	20.7	23.5	26.4	29.6	33.8	38.3
標準偏差	0.9	3.3	3.9	4.9	6.0	7.0	7.4
全国平均	18.6	20.9	23.5	26.5	30.0	34.2	39.0
標準偏差	2.6	3.3	3.9	4.8	5.9	7.0	7.8

## (2) 中学校

### 身長(男子)

### (女子)

(単位:cm)

学校名	1年生	2年生	3年生	学校名	1年生	2年生	3年生
興文	149.8	159.6	164.5	興文	152.3	153.8	155.7
東	152.5	159.7	164.2	東	151.6	154.0	155.6
西	151.7	159.9	164.8	西	151.8	155.6	156.7
南	152.7	159.4	165.0	南	151.6	156.1	156.9
北	154.9	162.1	165.6	北	151.4	154.9	156.0
江並	151.1	160.1	164.7	江並	151.0	154.2	155.9
赤坂	149.8	157.6	164.8	赤坂	151.5	154.5	155.2
西部	153.6	158.9	164.5	西部	152.4	155.5	155.6
星和	152.7	159.8	165.6	星和	150.9	155.1	157.4
上石津	152.1	160.8	164.8	上石津	154.2	156.7	154.6
大垣市平均	152.2	159.5	164.8	大垣市平均	151.7	154.9	156.0
標準偏差	8.1	7.3	6.5	標準偏差	5.9	5.1	5.2
全国平均	152.8	160.0	165.4	全国平均	151.9	154.8	156.5
標準偏差	8.0	7.6	6.7	標準偏差	5.9	5.5	5.3

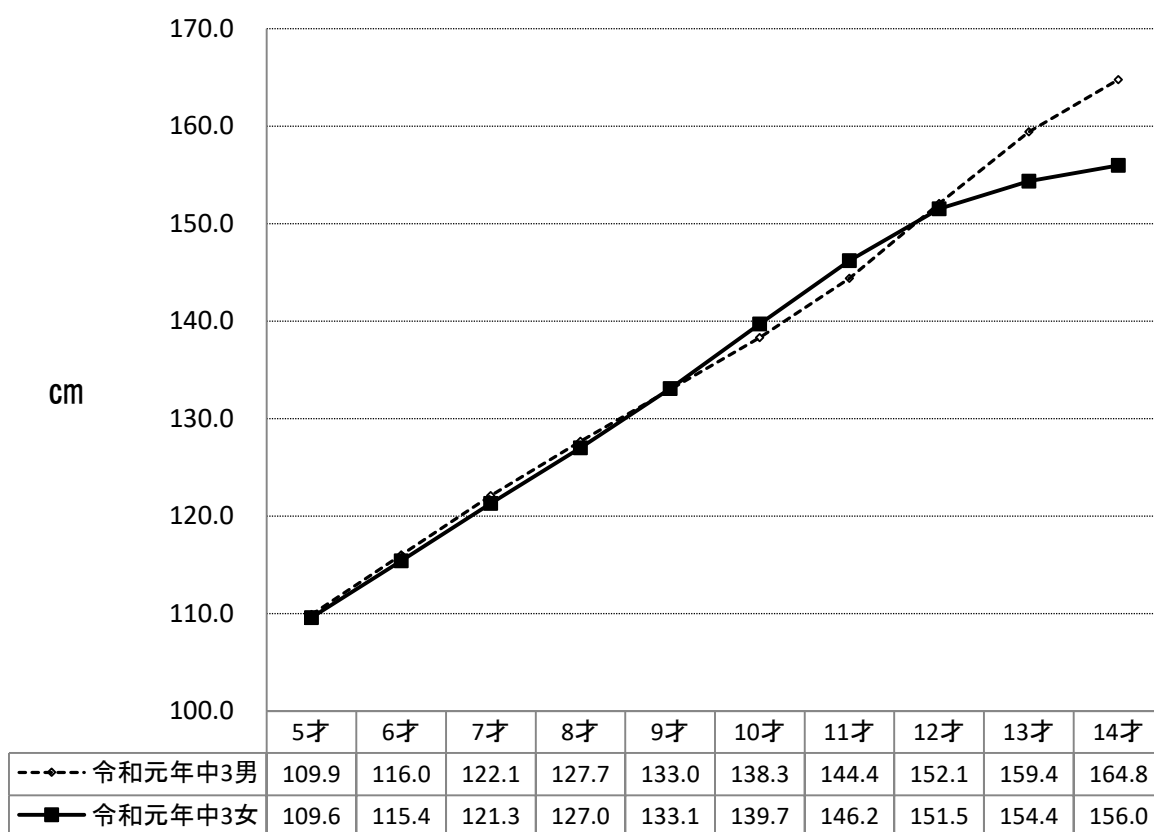
### 体重(男子)

### (女子)

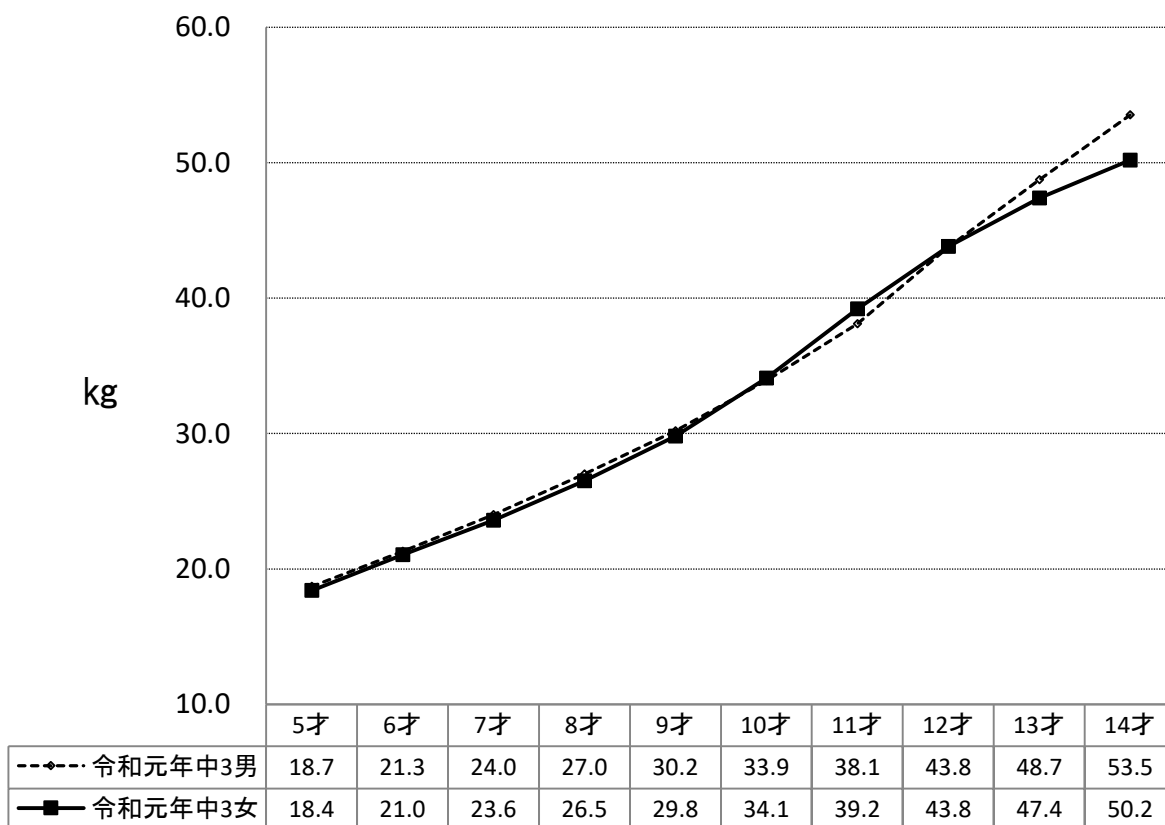
(単位:kg)

学校名	1年生	2年生	3年生	学校名	1年生	2年生	3年生
興文	42.2	48.2	53.8	興文	44.3	46.2	47.9
東	43.5	48.4	51.4	東	42.7	46.4	50.0
西	44.1	51.5	53.5	西	43.7	49.0	50.3
南	44.3	49.5	53.7	南	41.9	46.3	51.6
北	46.0	49.0	53.1	北	42.5	46.3	50.6
江並	43.1	51.1	51.6	江並	43.9	47.0	50.0
赤坂	42.5	46.9	54.6	赤坂	43.6	46.5	50.7
西部	44.1	46.9	54.3	西部	44.4	47.2	49.6
星和	44.7	50.4	55.1	星和	41.3	48.0	50.6
上石津	42.6	48.6	54.2	上石津	47.3	50.3	52.0
大垣市平均	43.8	48.8	53.5	大垣市平均	43.2	47.1	50.2
標準偏差	9.4	9.4	10.3	標準偏差	7.8	7.0	7.3
全国平均	44.2	49.2	54.1	全国平均	43.8	47.3	50.1
標準偏差	9.9	10.2	10.1	標準偏差	8.0	7.7	7.5

### 令和元年度 中3の年齢別平均身長の推移



### 令和元年度 中3の年齢別平均体重の推移



### (3)年齢別発育状態の推移

#### 身長

男子	5才			6才			7才			8才			9才		
	大垣市	岐阜県	全国	大垣市	岐阜県	全国	大垣市	岐阜県	全国	大垣市	岐阜県	全国	大垣市	岐阜県	全国
平成11年	110.4	110.6	110.8	116.3	116.5	116.6	122.1	122.1	122.4	127.8	127.6	128.0	133.3	133.3	133.5
平成16年	110.6	110.7	110.9	116.7	116.7	116.8	122.4	122.4	122.6	127.8	128.3	128.1	133.3	133.2	133.5
平成21年	110.3	110.9	110.7	116.4	116.0	116.7	121.9	122.4	122.6	127.7	127.9	128.3	133.1	133.6	133.6
平成26年	110.1	110.3	110.3	116.3	116.2	116.5	122.0	122.0	122.4	127.8	128.1	128.0	133.0	132.7	133.6
平成27年	109.8	109.9	110.4	116.2	116.2	116.5	122.2	122.3	122.5	127.6	127.4	128.1	133.1	133.2	133.5
平成28年	109.6	109.9	110.4	115.8	115.7	116.5	122.1	122.5	122.5	127.9	127.7	128.1	132.9	133.1	133.6
平成29年	109.4	110.1	110.3	116.0	116.2	116.5	121.7	122.3	122.5	127.9	128.2	128.2	133.1	133.1	133.5
平成30年	111.1	109.7	110.3	116.1	116.6	116.5	121.9	122.2	122.5	127.4	127.8	128.1	133.2	133.1	133.7
令和元年	110.3	110.4	110.3	116.0	116.4	116.5	122.2	122.1	122.6	127.7	128.1	128.1	132.7	133.4	133.5

女子	5才			6才			7才			8才			9才		
	大垣市	岐阜県	全国	大垣市	岐阜県	全国	大垣市	岐阜県	全国	大垣市	岐阜県	全国	大垣市	岐阜県	全国
平成11年	109.5	109.6	109.9	115.1	115.2	115.8	121.0	121.1	121.6	127.0	126.8	127.4	133.2	133.2	133.5
平成16年	109.1	109.7	110.0	115.6	115.8	115.8	121.5	121.6	121.6	127.3	127.3	127.5	132.9	133.0	133.5
平成21年	109.8	109.7	109.9	115.4	115.2	115.8	121.1	121.5	121.7	127.2	126.4	127.5	133.2	133.2	133.5
平成26年	109.3	109.6	109.5	115.3	115.3	115.5	121.4	120.9	121.5	127.1	126.8	127.4	133.1	133.9	133.4
平成27年	109.2	109.0	109.4	115.2	115.1	115.5	121.1	121.2	121.5	127.1	127.5	127.3	133.1	132.9	133.4
平成28年	109.8	109.6	109.4	115.1	115.1	115.6	121.1	121.5	121.5	127.0	127.2	127.2	133.3	133.2	133.4
平成29年	108.9	109.3	109.3	115.4	114.9	115.7	121.0	121.3	121.5	126.8	126.8	127.3	132.9	133.2	133.4
平成30年	110.0	109.2	109.4	114.9	115.1	115.6	121.3	121.1	121.5	126.9	127.4	127.3	132.7	133.0	133.4
令和元年	109.1	109.1	109.4	115.6	115.4	115.6	121.0	121.5	121.4	127.1	127.3	127.3	132.9	133.2	133.4

#### 体重

男子	5才			6才			7才			8才			9才		
	大垣市	岐阜県	全国	大垣市	岐阜県	全国	大垣市	岐阜県	全国	大垣市	岐阜県	全国	大垣市	岐阜県	全国
平成11年	19.2	19.2	19.2	21.7	22.0	21.7	24.4	23.9	24.4	27.9	27.6	27.7	31.1	30.7	31.2
平成16年	19.1	19.1	19.1	21.8	21.6	21.6	24.3	24.2	24.3	27.3	27.4	27.5	30.9	30.4	31.0
平成21年	18.8	19.1	19.0	21.4	21.0	21.5	23.9	23.9	24.1	26.9	26.6	27.2	30.5	30.4	30.6
平成26年	18.7	18.7	18.9	21.3	21.2	21.3	23.7	23.7	24.0	27.0	26.9	27.0	30.2	29.5	30.4
平成27年	18.6	18.6	18.9	21.4	21.2	21.3	24.1	23.9	23.9	26.9	26.7	26.9	30.3	30.4	30.4
平成28年	18.7	18.6	18.9	21.2	21.0	21.4	24.1	24.0	24.0	27.3	26.5	27.2	30.3	30.1	30.6
平成29年	18.3	18.8	18.9	21.4	21.3	21.4	23.7	23.9	24.1	27.2	27.2	27.2	30.6	30.2	30.5
平成30年	18.7	18.7	18.9	21.2	21.5	21.4	23.9	23.7	24.1	26.7	26.9	27.2	30.6	30.7	30.7
令和元年	18.6	18.9	18.9	21.4	21.1	21.4	24.0	24.2	24.2	27.3	27.2	27.3	30.0	30.7	30.7

女子	5才			6才			7才			8才			9才		
	大垣市	岐阜県	全国	大垣市	岐阜県	全国	大垣市	岐阜県	全国	大垣市	岐阜県	全国	大垣市	岐阜県	全国
平成11年	18.7	18.6	18.8	21.1	21.0	21.3	23.5	23.3	23.8	26.8	26.1	27.0	30.4	30.0	30.7
平成16年	18.3	18.6	18.7	20.9	21.0	21.1	23.3	23.5	23.6	26.7	26.7	26.7	29.9	29.8	30.3
平成21年	18.4	18.6	18.6	20.9	20.6	21.0	23.2	23.5	23.5	26.3	25.7	26.5	29.9	29.6	30.0
平成26年	18.3	18.3	18.5	20.9	20.4	20.8	23.2	23.0	23.4	26.0	26.1	26.4	29.8	29.8	29.8
平成27年	18.3	18.2	18.5	20.8	20.6	20.8	23.5	23.3	23.4	26.2	26.4	26.4	29.4	29.7	29.7
平成28年	18.9	18.4	18.5	20.9	20.9	20.9	23.4	23.3	23.5	26.6	26.3	26.4	29.7	29.7	29.8
平成29年	18.2	18.7	18.5	21.0	20.7	21.0	23.4	23.7	23.5	26.4	26.1	26.4	29.9	29.4	29.9
平成30年	18.4	18.3	18.5	20.7	20.5	20.9	23.5	23.1	23.5	26.4	26.6	26.4	29.6	29.8	30.0
令和元年	18.4	18.4	18.6	20.7	20.8	20.9	23.5	23.4	23.5	26.4	27.0	26.5	29.6	29.6	30.0



(単位:cm)

10才			11才			12才			13才			14才			男子
大垣市	岐阜県	全国	大垣市	岐阜県	全国	大垣市	岐阜県	全国	大垣市	岐阜県	全国	大垣市	岐阜県	全国	
138.4	138.7	139.1	144.3	145.3	145.3	152.1	152.0	152.7	159.6	159.7	160.0	165.1	164.5	165.5	平成11年
138.9	139.0	138.9	145.1	145.1	145.1	152.4	152.4	152.6	159.4	159.4	159.9	165.0	165.0	165.3	平成16年
138.7	138.3	138.9	145.2	144.7	145.1	152.4	152.1	152.5	159.5	159.5	159.7	165.1	164.9	165.2	平成21年
139.0	138.6	138.9	144.8	144.8	145.1	151.8	152.1	152.5	159.3	158.9	159.7	164.7	164.3	165.1	平成26年
138.3	138.5	138.9	145.0	144.2	145.2	152.9	151.9	152.6	159.1	159.1	159.8	164.8	165.1	165.1	平成27年
138.5	138.8	138.8	144.4	145.3	145.2	152.5	152.7	152.7	159.6	159.6	159.9	164.8	164.6	165.2	平成28年
138.4	139.3	139.0	144.7	144.8	145.0	152.1	152.0	152.8	159.7	159.7	160.0	165.1	164.7	165.3	平成29年
138.6	138.1	138.8	144.6	144.4	145.2	152.2	152.3	152.7	159.4	158.7	159.8	165.1	164.4	165.3	平成30年
138.8	139.1	139.0	144.8	145.0	145.2	152.2	152.6	152.8	159.5	159.3	160.0	164.8	164.9	165.4	令和元年

10才			11才			12才			13才			14才			女子
大垣市	岐阜県	全国	大垣市	岐阜県	全国	大垣市	岐阜県	全国	大垣市	岐阜県	全国	大垣市	岐阜県	全国	
139.6	139.6	140.3	146.3	147.1	147.1	151.7	152.0	152.2	154.9	154.9	155.1	156.5	156.7	156.7	平成11年
139.9	139.6	140.2	146.0	147.1	146.9	151.3	151.8	152.1	155.0	154.6	155.2	156.6	157.0	156.7	平成16年
139.4	140.2	140.3	146.2	146.6	146.9	151.8	151.9	151.9	154.9	154.9	154.9	156.5	156.7	156.7	平成21年
139.8	139.4	140.1	146.2	146.6	146.8	151.5	151.7	151.8	154.6	154.3	154.8	156.2	156.4	156.4	平成26年
139.7	139.5	140.1	146.6	146.6	146.7	151.6	151.6	151.8	154.3	154.7	154.9	156.2	155.8	156.5	平成27年
139.7	140.0	140.2	146.2	146.6	146.8	152.0	151.5	151.9	154.6	154.5	154.8	156.2	156.3	156.5	平成28年
139.9	139.9	140.1	146.5	146.5	146.7	151.5	151.7	151.8	154.9	155.1	154.9	156.2	156.6	156.5	平成29年
139.3	140.1	140.1	146.5	146.7	146.8	151.8	151.8	151.9	154.4	154.5	154.9	156.4	156.4	156.6	平成30年
139.5	140.2	140.2	146.0	146.6	146.6	151.7	151.7	151.9	154.9	155.1	154.8	156.0	156.2	156.5	令和元年

(単位:kg)

10才			11才			12才			13才			14才			男子
大垣市	岐阜県	全国	大垣市	岐阜県	全国	大垣市	岐阜県	全国	大垣市	岐阜県	全国	大垣市	岐阜県	全国	
34.8	34.3	35.1	39.0	38.9	39.3	44.4	43.9	45.1	49.6	49.7	50.2	54.8	54.0	55.3	平成11年
34.7	34.7	34.7	39.5	38.9	39.0	44.8	44.4	44.9	49.8	49.4	50.1	55.1	54.5	55.2	平成16年
34.3	33.6	34.2	38.8	37.6	38.4	43.4	43.2	44.2	49.0	48.8	49.1	54.0	54.1	54.3	平成21年
34.3	33.4	34.0	38.5	37.8	38.4	43.2	43.2	44.0	48.8	47.8	48.8	53.6	53.6	53.9	平成26年
33.9	33.8	34.0	38.5	36.5	38.2	44.2	43.4	43.9	48.2	48.3	48.8	53.8	54.0	53.9	平成27年
33.9	33.8	34.0	38.1	38.4	38.4	43.8	43.9	44.0	49.2	48.3	48.8	53.3	53.3	53.9	平成28年
33.9	33.9	34.2	38.3	37.5	38.2	43.8	43.2	44.0	48.8	48.1	49.0	54.2	53.3	53.9	平成29年
34.4	33.2	34.1	38.2	37.7	38.4	43.7	43.6	44.0	48.7	47.7	48.8	54.0	52.6	54.0	平成30年
34.5	34.4	34.4	38.7	38.4	38.7	43.8	44.2	44.2	48.8	48.5	49.2	53.5	53.3	54.1	令和元年

10才			11才			12才			13才			14才			女子
大垣市	岐阜県	全国	大垣市	岐阜県	全国	大垣市	岐阜県	全国	大垣市	岐阜県	全国	大垣市	岐阜県	全国	
34.7	34.2	34.9	39.7	39.8	40.0	44.8	44.5	45.1	48.0	47.7	48.2	50.7	50.9	50.7	平成11年
34.1	33.8	34.5	38.9	39.7	39.6	43.3	44.2	44.5	48.2	47.2	48.0	50.4	51.0	50.7	平成16年
33.5	33.5	34.1	38.3	38.7	39.0	43.0	43.2	43.8	47.2	46.4	47.3	49.8	49.4	50.3	平成21年
33.9	33.5	34.0	38.8	38.3	39.0	43.0	42.9	43.6	47.0	46.4	47.2	49.8	50.1	50.0	平成26年
34.1	33.2	33.9	39.0	39.0	38.8	43.6	44.0	43.6	46.9	46.7	47.3	49.9	49.4	49.9	平成27年
33.9	33.9	34.0	39.2	38.5	39.0	44.1	43.3	43.7	47.4	47.3	47.2	49.7	49.5	50.0	平成28年
33.7	33.8	34.0	38.4	38.4	39.0	43.8	43.3	43.6	47.7	47.2	47.2	50.1	49.7	50.0	平成29年
33.8	33.6	34.1	38.3	38.6	39.1	43.2	43.2	43.7	47.4	46.4	47.2	50.6	49.9	49.9	平成30年
33.8	34.2	34.2	38.3	38.6	39.0	43.2	43.5	43.8	47.1	47.6	47.3	50.2	49.7	50.1	令和元年

## II 健康状態

### (1) 年齢別疾病・異常被患者数

性別	年齢	在籍者数	視力検査										矯正視力のみ受検者数	眼の疾病・異常	難聴の者	耳鼻咽喉頭			歯・口腔								
			裸眼視力					視力矯正者の裸眼視力								計	処置完了者	未処置のある者	歯列・咬合	顎関節	歯垢の状態						
			視力非矯正者の裸眼視力		視力矯正者の裸眼視力			0.3未満	1.0以上	0.7以上1.0未満	0.3未満	0.7以上1.0未満										0.3未満	0.7以上1.0未満	0.3未満	耳疾患	鼻・副鼻腔疾患	口腔咽頭疾患・異常
			1.0以上	0.7以上1.0未満	0.3以上0.7未満	0.3未満	1.0以上																				
男	幼	240	168	39	17	1	1	2	2	0	2	10	0	11	5	0	86	32	38	12	0	1					
	小計	8,539	5,902	723	713	247	77	98	269	458	42	504	35	216	292	0	3,855	1,904	1,951	216	0	86					
	小1	1,401	1,190	114	41	7	13	12	9	13	2	90	11	21	29	0	656	232	424	17	0	7					
	小2	1,420	1,099	130	92	31	11	18	24	11	3	82	9	61	63	0	676	312	364	38	0	15					
	小3	1,420	1,015	118	127	47	13	16	34	44	3	83	10	21	41	0	728	399	329	45	0	23					
	小4	1,399	914	123	145	48	19	17	46	76	9	78	5	52	65	0	666	321	345	25	0	5					
	小5	1,488	916	122	158	50	16	19	80	119	7	86	5	17	45	0	670	365	305	51	0	20					
	小6	1,411	768	116	150	64	5	16	76	195	18	85	5	44	49	0	459	275	184	40	0	16					
	中計	4,203	1,575	362	469	312	7	19	184	913	337	202	13	62	105	0	1,165	789	376	206	5	125					
	中1	1,365	605	127	146	107	2	4	50	253	68	66	5	9	21	0	366	247	119	54	1	34					
中2	1,426	506	114	159	113	4	11	83	313	109	71	5	40	56	0	392	280	112	74	2	44						
中3	1,412	464	121	164	92	1	4	51	347	160	65	8	13	28	0	407	262	145	78	2	47						
男	幼	118	82	22	8	1	1	1	1	0	1	6	0	5	2	0	43	14	21	8	0	1					
	小計	4,386	3,125	346	350	120	34	44	131	212	18	300	18	112	199	0	2,059	1,025	1,034	111	0	50					
	小1	691	586	51	26	4	5	5	3	10	1	56	6	13	19	0	337	127	210	4	0	4					
	小2	723	567	58	48	16	5	9	12	7	0	46	4	29	43	0	342	160	182	21	0	6					
	小3	753	555	60	64	24	5	8	17	17	1	52	6	16	29	0	388	206	182	26	0	16					
	小4	737	495	71	63	23	10	8	27	34	5	47	5	30	49	0	377	175	202	14	0	3					
	小5	773	514	49	70	27	7	8	39	58	1	52	2	5	27	0	379	205	174	23	0	15					
	小6	709	408	57	79	26	2	6	33	86	10	47	2	19	32	0	236	152	84	23	0	6					
	中計	2,103	871	188	256	156	2	10	92	399	117	117	7	43	54	0	558	368	190	105	2	87					
	中1	675	326	71	80	42	0	1	19	111	22	42	3	4	8	0	179	112	67	27	1	25					
中2	705	302	49	81	61	2	6	44	119	34	34	3	29	28	0	181	132	49	32	0	31						
中3	723	243	68	95	53	0	3	29	169	61	41	4	10	18	0	198	124	74	46	1	31						
女	幼	122	86	17	9	0	0	1	1	0	1	4	0	6	3	0	43	18	17	4	0	0					
	小計	4,153	2,777	377	363	127	43	54	138	246	24	204	17	104	93	0	1,796	879	917	105	0	36					
	小1	710	604	63	15	3	8	7	6	3	1	34	5	8	10	0	319	105	214	13	0	3					
	小2	697	532	72	44	15	6	9	12	4	3	36	5	32	20	0	334	152	182	17	0	9					
	小3	667	460	58	63	23	8	8	17	27	2	31	4	5	12	0	340	193	147	19	0	7					
	小4	662	419	52	82	25	9	9	19	42	4	31	3	22	16	0	289	146	143	11	0	2					
	小5	715	402	73	88	23	9	11	41	61	6	34	3	12	18	0	291	160	131	28	0	5					
	小6	702	360	59	71	38	3	10	43	109	8	38	3	25	17	0	223	123	100	17	0	10					
	中計	2,100	704	174	213	156	5	9	92	514	220	85	6	19	51	0	607	421	186	101	3	38					
	中1	690	279	56	66	65	2	3	31	142	46	24	2	5	13	0	187	135	52	27	0	9					
中2	721	204	65	78	52	2	5	39	194	75	37	3	11	28	0	211	146	63	42	2	13						
中3	689	221	53	69	39	1	1	22	178	99	24	4	3	10	0	209	138	71	32	1	16						

(単位:人)

歯肉の状態	その他の疾病・異常 (※歯統計)	永久歯一人当たりの 歯数	内科的疾患						結核検診			心臓		尿検査			その他の疾病異常				年齢	性別	
			栄養状態	栄養不良	肥満傾向	せき柱・胸郭	皮膚疾患		結核	要検討者数	委員会 受診者	精密検査	心臓の 疾患異常	心電図異常	蛋白検出の者	糖検出の者	潜血検出の者	ぜん息	腎臓疾患	言語障害の者			疾病異常の者
							アトピー性 皮膚炎	その他の 皮膚疾患															
4	1	/	0	0	1	0	0	0	/	/	/	2	/	2	0	1	0	0	22	3	幼	女	
73	147	501	208	18	190	96	286	57	0	81	63	222	116	92	2	38	151	36	107	489	小計		
7	29	/	23	6	17	5	34	17	0	19	8	33	54	7	0	7	29	0	46	70	小1		
8	30	/	26	3	23	15	60	13	0	12	12	31	/	10	0	3	16	3	37	95	小2		
20	28	/	51	3	48	4	46	8	0	15	12	45	/	7	0	1	30	3	11	90	小3		
7	26	/	39	1	38	5	55	4	0	3	3	38	62	15	0	7	23	10	8	96	小4		
13	20	/	38	1	37	61	41	7	0	22	20	36	/	24	2	11	32	10	3	71	小5		
18	14	501	31	4	27	6	50	8	0	10	8	39	/	29	0	9	21	10	2	67	小6		
114	37	2,675	132	25	107	113	81	28	0	34	28	152	72	239	5	52	66	42	4	128	中計		
25	19	708	48	10	38	80	25	5	0	12	12	39	72	53	0	18	22	15	0	36	中1		
53	12	888	40	8	32	23	23	15	0	13	11	60	/	79	2	18	26	12	1	49	中2		
36	6	1,079	44	7	37	10	33	8	0	9	5	53	/	107	3	16	18	15	3	43	中3		
1	0	/	0	0	0	0	0	0	/	/	/	1	/	1	0	0	0	0	11	3	幼	男	
44	71	217	126	10	116	57	163	29	0	37	28	120	78	29	0	8	85	18	70	372	小計		
4	13	/	11	3	8	4	15	7	0	7	2	16	32	5	0	3	18	0	33	46	小1		
4	14	/	12	1	11	5	29	7	0	5	5	15	/	2	0	0	7	1	19	73	小2		
14	14	/	28	1	27	2	33	4	0	5	5	29	/	3	0	0	16	1	10	71	小3		
3	12	/	27	1	26	2	34	2	0	2	2	17	46	4	0	1	15	6	4	78	小4		
11	11	/	26	1	25	43	24	5	0	12	10	21	/	6	0	4	20	6	3	60	小5		
8	7	217	22	3	19	1	28	4	0	6	4	22	/	9	0	0	9	4	1	44	小6		
85	18	1,215	89	14	75	43	47	7	0	18	13	89	45	160	1	9	38	17	3	84	中計		
18	9	297	29	2	27	25	14	2	0	7	7	19	45	30	0	3	11	2	0	25	中1		
39	5	402	26	5	21	12	14	4	0	6	4	38	/	50	0	3	15	5	1	33	中2		
28	4	516	34	7	27	6	19	1	0	5	2	32	/	80	1	3	12	10	2	26	中3		
3	1	/	0	0	1	0	0	0	/	/	/	1	/	1	0	1	0	0	11	0	幼	女	
29	76	284	82	8	74	39	123	28	0	44	35	102	38	63	2	30	66	18	37	117	小計		
3	16	/	12	3	9	1	19	10	0	12	6	17	22	2	0	4	11	0	13	24	小1		
4	16	/	14	2	12	10	31	6	0	7	7	16	/	8	0	3	9	2	18	22	小2		
6	14	/	23	2	21	2	13	4	0	10	7	16	/	4	0	1	14	2	1	19	小3		
4	14	/	12	0	12	3	21	2	0	1	1	21	16	11	0	6	8	4	4	18	小4		
2	9	/	12	0	12	18	17	2	0	10	10	15	/	18	2	7	12	4	0	11	小5		
10	7	284	9	1	8	5	22	4	0	4	4	17	/	20	0	9	12	6	1	23	小6		
29	19	1,460	43	11	32	70	34	21	0	16	15	63	27	79	4	43	28	25	1	44	中計		
7	10	411	19	8	11	55	11	3	0	5	5	20	27	23	0	15	11	13	0	11	中1		
14	7	486	14	3	11	11	9	11	0	7	7	22	/	29	2	15	11	7	0	16	中2		
8	2	563	10	0	10	4	14	7	0	4	3	21	/	27	2	13	6	5	1	17	中3		

II 健康状態

(2) 年齢別疾病・異常被患率

性別	年齢	在籍者数	視力検査								矯正視力検査者数のみ	眼の疾病・異常	難聴の者	耳鼻咽喉頭			歯・口腔					
			裸眼視力				視力矯正者の裸眼視力							計	処置完了者	未処置のある者	歯列・咬合	顎関節	歯垢の状態			
			1.0以上	0.7以上1.0未満	0.3以上0.7未満	0.3未満	1.0以上	0.7以上1.0未満	0.3以上0.7未満	0.3未満												
男	幼	240	75.68	17.57	7.66	0.45	0.45	0.90	0.90	0.00	0.83	4.26	0.00	4.64	2.11	0.00	36.75	13.68	16.24	5.13	0.00	0.43
	小計	8,539	69.54	8.52	8.40	2.91	0.91	1.15	3.17	5.40	0.49	5.93	0.61	2.54	3.43	0.00	45.43	22.44	22.99	2.55	0.00	1.01
	小1	1,401	85.06	8.15	2.93	0.50	0.93	0.86	0.64	0.93	0.14	6.44	0.79	1.50	2.07	0.00	46.99	16.62	30.37	1.22	0.00	0.50
	小2	1,420	77.61	9.18	6.50	2.19	0.78	1.27	1.69	0.78	0.21	5.82	0.63	4.31	4.45	0.00	47.84	22.08	25.76	2.69	0.00	1.06
	小3	1,420	71.78	8.35	8.98	3.32	0.92	1.13	2.40	3.11	0.21	5.87	0.71	1.48	2.89	0.00	51.52	28.24	23.28	3.18	0.00	1.63
	小4	1,399	65.85	8.86	10.45	3.46	1.37	1.22	3.31	5.48	0.64	5.61	0.34	3.73	4.66	0.00	47.84	23.06	24.78	1.80	0.00	0.36
	小5	1,488	61.89	8.24	10.68	3.38	1.08	1.28	5.41	8.04	0.47	5.81	0.34	1.14	3.02	0.00	45.36	24.71	20.65	3.45	0.00	1.35
	小6	1,411	55.25	8.35	10.79	4.60	0.36	1.15	5.47	14.03	1.28	6.06	0.34	3.15	3.51	0.00	32.90	19.71	13.19	2.87	0.00	1.15
	中計	4,203	41.00	9.42	12.21	8.12	0.18	0.49	4.79	23.77	8.02	4.90	0.47	1.49	2.53	0.00	28.45	19.27	9.18	5.03	0.12	3.05
	中1	1,365	46.75	9.81	11.28	8.27	0.15	0.31	3.86	19.55	4.98	4.89	0.37	0.66	1.54	0.00	27.33	18.45	8.89	4.03	0.07	2.54
	中2	1,426	38.83	8.75	12.20	8.67	0.31	0.84	6.37	24.02	7.64	5.12	0.57	2.88	4.03	0.00	28.36	20.26	8.10	5.35	0.14	3.18
	中3	1,412	37.30	9.73	13.18	7.40	0.08	0.32	4.10	27.89	11.33	4.69	0.57	0.93	1.99	0.00	29.62	19.07	10.55	5.68	0.15	3.42
男	幼	118	75.23	20.18	7.34	0.92	0.92	0.92	0.92	0.00	0.85	5.13	0.00	4.27	1.71	0.00	37.07	12.07	18.10	6.90	0.00	0.86
	小計	4,386	71.64	7.93	8.02	2.75	0.78	1.01	3.00	4.86	0.41	6.88	0.61	2.56	4.56	0.00	47.26	23.53	23.73	2.55	0.00	1.15
	小1	691	84.93	7.39	3.77	0.58	0.72	0.72	0.43	1.45	0.14	8.12	0.87	1.88	2.75	0.00	48.91	18.43	30.48	0.58	0.00	0.56
	小2	723	78.53	8.03	6.65	2.22	0.69	1.25	1.66	0.97	0.00	6.41	0.55	4.03	5.97	0.00	47.63	22.28	25.35	2.92	0.00	0.84
	小3	753	74.00	8.00	8.53	3.20	0.67	1.07	2.27	2.27	0.13	6.92	0.80	2.13	3.86	0.00	52.01	27.61	24.40	3.49	0.00	2.14
	小4	737	67.72	9.71	8.62	3.15	1.37	1.09	3.69	4.65	0.68	6.43	0.26	4.09	6.68	0.00	51.22	23.78	27.45	1.90	0.00	0.41
	小5	773	66.58	6.35	9.07	3.50	0.91	1.04	5.05	7.51	0.13	6.76	0.26	0.65	3.49	0.00	49.41	26.73	22.69	3.00	0.00	1.96
	小6	709	58.54	8.18	11.33	3.73	0.29	0.86	4.73	12.34	1.41	6.68	0.26	2.72	4.58	0.00	33.67	21.68	11.98	3.28	0.00	0.86
	中計	2,103	44.12	9.52	12.97	7.90	0.10	0.51	4.66	20.21	5.56	5.67	0.50	2.07	2.60	0.00	27.33	18.02	9.30	5.14	0.10	4.26
	中1	675	50.15	10.92	12.31	6.46	0.00	0.15	2.92	17.08	3.26	6.31	0.45	0.59	1.19	0.00	27.08	16.94	10.14	4.08	0.15	3.78
	中2	705	45.48	7.38	12.20	9.19	0.30	0.90	6.63	17.92	4.82	4.96	0.56	4.24	4.09	0.00	26.66	19.44	7.22	4.71	0.00	4.57
	中3	723	36.82	10.30	14.39	8.03	0.00	0.45	4.39	25.61	8.44	5.77	0.56	1.39	2.51	0.00	28.21	17.66	10.54	6.55	0.14	4.42
女	幼	122	76.11	15.04	7.96	0.00	0.00	0.88	0.88	0.00	0.82	3.39	0.00	5.00	2.50	0.00	36.44	15.25	14.41	3.39	0.00	0.00
	小計	4,153	67.32	9.14	8.80	3.08	1.04	1.31	3.35	5.96	0.58	4.93	0.61	2.51	2.24	0.00	43.50	21.29	22.21	2.54	0.00	0.87
	小1	710	85.19	8.89	2.12	0.42	1.13	0.99	0.85	0.42	0.14	4.80	0.70	1.13	1.41	0.00	45.12	14.85	30.27	1.84	0.00	0.42
	小2	697	76.66	10.37	6.34	2.16	0.86	1.30	1.73	0.58	0.43	5.20	0.72	4.60	2.88	0.00	48.06	21.87	26.19	2.45	0.00	1.29
	小3	667	69.28	8.73	9.49	3.46	1.20	1.20	2.56	4.07	0.30	4.67	0.60	0.75	1.80	0.00	50.97	28.94	22.04	2.85	0.00	1.05
	小4	662	63.77	7.91	12.48	3.81	1.37	1.37	2.89	6.39	0.60	4.70	0.42	3.33	2.42	0.00	44.05	22.26	21.80	1.68	0.00	0.30
	小5	715	56.78	10.31	12.43	3.25	1.27	1.55	5.79	8.62	0.84	4.78	0.42	1.68	2.52	0.00	40.99	22.54	18.45	3.94	0.00	0.70
	小6	702	51.95	8.51	10.25	5.48	0.43	1.44	6.20	15.73	1.14	5.44	0.42	3.58	2.43	0.00	32.13	17.72	14.41	2.45	0.00	1.44
	中計	2,100	37.71	9.32	11.41	8.36	0.27	0.48	4.93	27.53	10.48	4.12	0.44	0.91	2.45	0.00	29.57	20.51	9.06	4.92	0.15	1.85
	中1	690	43.32	8.70	10.25	10.09	0.31	0.47	4.81	22.05	6.67	3.51	0.29	0.72	1.88	0.00	27.58	19.91	7.67	3.98	0.00	1.33
	中2	721	31.92	10.17	12.21	8.14	0.31	0.78	6.10	30.36	10.40	5.27	0.58	1.56	3.98	0.00	30.01	21.05	8.96	5.97	0.28	1.85
	中3	689	37.84	9.08	11.82	6.68	0.17	0.17	3.77	30.48	14.37	3.55	0.58	0.44	1.46	0.00	31.10	20.54	10.57	4.76	0.15	2.38

(単位:%)

歯肉の状態	疾病・異常 (※歯統計)	永久歯一人当たりの 歯数	内科的疾患					結核検診			心臓		尿検査			その他の疾病異常					年齢	性別
			栄養状態	栄養不良	肥満傾向	皮膚疾患		結核	要 検 討 者 数	精 密 検 査 受 診 者	心臓の 疾患異常	心電図異常	蛋白検出の者	糖検出の者	潜血検出の者	ぜん息	腎臓疾患	言語障害の者	疾病異常の者			
						アトピー性 皮膚炎	その他の 皮膚疾患															
1.71	0.43	/	0.00	0.00	0.42	0.00	0.00	/	/	/	1.03	/	0.90	0.00	0.45	0.00	0.00	0.09	0.01	幼		
0.86	1.73	0.36	2.45	0.21	2.24	3.37	0.67	0.00	0.95	0.74	2.61	4.15	1.08	0.02	0.45	0.02	0.00	0.01	0.06	小計		
0.50	2.08	/	1.65	0.43	1.22	2.44	1.22	0.00	1.36	0.57	2.36	3.86	0.50	0.00	0.50	0.02	0.00	0.03	0.05	小1		
0.57	2.12	/	1.84	0.21	1.63	4.25	0.92	0.00	0.85	0.85	2.19	/	0.71	0.00	0.21	0.01	0.00	0.03	0.07	小2		
1.42	1.98	/	3.62	0.21	3.40	3.26	0.57	0.00	1.06	0.85	3.19	/	0.49	0.00	0.07	0.02	0.00	0.01	0.06	小3		
0.50	1.87	/	2.80	0.07	2.73	3.95	0.29	0.00	0.22	0.22	2.73	4.45	1.07	0.00	0.50	0.02	0.01	0.01	0.07	小4	男	
0.88	1.35	/	2.58	0.07	2.51	2.78	0.48	0.00	1.49	1.35	2.44	/	1.62	0.14	0.74	0.02	0.01	0.00	0.05	小5	女	
1.29	1.00	0.36	2.21	0.29	1.93	3.57	0.57	0.00	0.71	0.57	2.78	/	2.06	0.00	0.64	0.01	0.01	0.00	0.05	小6		
2.78	0.90	0.65	3.20	0.61	2.59	1.96	0.68	0.00	0.81	0.67	3.68	5.31	5.73	0.12	1.25	0.02	0.01	0.00	0.03	中計		
1.87	1.42	0.53	3.54	0.74	2.80	1.85	0.37	0.00	0.88	0.88	2.88	5.31	3.90	0.00	1.32	0.02	0.01	0.00	0.03	中1		
3.84	0.87	0.64	2.88	0.58	2.30	1.65	1.08	0.00	0.91	0.77	4.29	/	5.59	0.14	1.27	0.02	0.01	0.00	0.03	中2		
2.62	0.44	0.79	3.18	0.51	2.68	2.39	0.58	0.00	0.64	0.35	3.83	/	7.63	0.21	1.14	0.01	0.01	0.00	0.03	中3		
0.86	0.00	/	0.00	0.00	0.00	0.00	0.00	/	/	/	1.02	/	0.90	0.00	0.00	0.00	0.00	0.09	0.03	幼		
1.01	1.63	0.31	2.90	0.23	2.67	3.75	0.67	0.00	0.85	0.64	2.75	5.48	0.66	0.00	0.18	0.02	0.00	0.02	0.08	小計		
0.58	1.89	/	1.60	0.44	1.17	2.19	1.02	0.00	1.02	0.29	2.32	4.64	0.73	0.00	0.44	0.03	0.00	0.05	0.07	小1		
0.56	1.95	/	1.67	0.14	1.53	4.04	0.98	0.00	0.70	0.70	2.09	/	0.28	0.00	0.00	0.01	0.00	0.03	0.10	小2		
1.88	1.88	/	3.75	0.13	3.62	4.42	0.54	0.00	0.67	0.67	3.88	/	0.40	0.00	0.00	0.02	0.00	0.01	0.09	小3		
0.41	1.63	/	3.68	0.14	3.55	4.64	0.27	0.00	0.27	0.27	2.32	6.27	0.54	0.00	0.14	0.02	0.01	0.01	0.11	小4	男	
1.43	1.43	/	3.41	0.13	3.28	3.15	0.66	0.00	1.56	1.30	2.74	/	0.78	0.00	0.52	0.03	0.01	0.00	0.08	小5		
1.14	1.00	0.31	3.13	0.43	2.70	3.98	0.57	0.00	0.85	0.57	3.12	/	1.27	0.00	0.00	0.01	0.01	0.00	0.06	小6		
4.16	0.88	0.60	4.32	0.68	3.64	2.28	0.34	0.00	0.86	0.62	4.32	6.74	7.64	0.05	0.43	0.02	0.01	0.00	0.04	中計		
2.72	1.36	0.45	4.33	0.30	4.04	2.09	0.30	0.00	1.04	1.04	2.84	6.74	4.45	0.00	0.45	0.02	0.00	0.00	0.04	中1		
5.74	0.74	0.59	3.81	0.73	3.08	2.05	0.59	0.00	0.85	0.57	5.55	/	7.13	0.00	0.43	0.02	0.01	0.00	0.05	中2		
3.99	0.57	0.74	4.81	0.99	3.82	2.69	0.14	0.00	0.69	0.28	4.52	/	11.14	0.14	0.42	0.02	0.01	0.00	0.04	中3		
2.54	0.85	/	0.00	0.00	0.82	0.00	0.00	/	/	/	1.04	/	0.90	0.00	0.90	0.00	0.00	0.09	0.00	幼		
0.70	1.84	0.41	1.98	0.19	1.79	2.98	0.68	0.00	1.06	0.85	2.46	2.78	1.52	0.05	0.72	0.02	0.00	0.01	0.03	小計		
0.42	2.26	/	1.70	0.42	1.27	2.69	1.42	0.00	1.69	0.85	2.40	3.10	0.28	0.00	0.56	0.02	0.00	0.02	0.03	小1		
0.58	2.30	/	2.02	0.29	1.73	4.47	0.86	0.00	1.01	1.01	2.30	/	1.15	0.00	0.43	0.01	0.00	0.03	0.03	小2		
0.90	2.10	/	3.46	0.30	3.16	1.96	0.60	0.00	1.51	1.05	2.41	/	0.60	0.00	0.15	0.02	0.00	0.00	0.03	小3		
0.61	2.13	/	1.82	0.00	1.82	3.18	0.30	0.00	0.15	0.15	3.18	2.42	1.66	0.00	0.91	0.01	0.01	0.01	0.03	小4	女	
0.28	1.27	/	1.69	0.00	1.69	2.39	0.28	0.00	1.40	1.40	2.11	/	2.53	0.28	0.98	0.02	0.01	0.00	0.02	小5		
1.44	1.01	0.41	1.29	0.14	1.15	3.15	0.57	0.00	0.57	0.57	2.43	/	2.86	0.00	1.29	0.02	0.01	0.00	0.03	小6		
1.41	0.93	0.71	2.08	0.53	1.55	1.64	1.01	0.00	0.76	0.72	3.04	3.93	3.80	0.19	2.07	0.01	0.01	0.00	0.02	中計		
1.03	1.47	0.61	2.77	1.17	1.60	1.60	0.44	0.00	0.72	0.72	2.91	3.93	3.36	0.00	2.19	0.02	0.02	0.00	0.02	中1		
1.99	1.00	0.69	1.98	0.42	1.55	1.27	1.55	0.00	0.97	0.97	3.09	/	4.08	0.28	2.11	0.02	0.01	0.00	0.02	中2		
1.19	0.30	0.84	1.48	0.00	1.48	2.07	1.04	0.00	0.58	0.44	3.11	/	3.94	0.29	1.90	0.01	0.01	0.00	0.02	中3		

## II 健康状態

### (3) 各園・学校別疾病・異常一覧

区分	在籍者数	視力検査									眼の疾病・異常	難聴の者	耳鼻咽喉			歯・口腔						
		裸眼視力				視力矯正者の裸眼視力				矯正視力の受検者数			耳疾患	鼻・副鼻腔疾患	口腔咽喉疾患・異常	う歯			歯列・咬合	顎関節	歯垢の状態	
		1.0以上	0.7以上1.0未満	0.3以上0.7未満	0.3未満	1.0以上	0.7以上1.0未満	0.3以上0.7未満	0.3未満							計	処置完了者	未処置のある者				
幼稚園	興文	11	9	2	0	0	0	0	0	0	0	0	0	0	2	0	1	1	0	0	0	0
	東	8	8	0	0	0	0	0	0	0	0	0	0	0	0	0	1	1	0	0	0	0
	西	15	9	0	4	0	0	0	0	0	0	0	0	0	0	0	4	4	0	0	0	0
	南	0	0	0	0	0	0	0	0	0	0	0	0	0	0	0	0	0	0	0	0	0
	北	33	25	5	2	0	0	1	0	0	0	1	0	1	0	0	33	5	6	4	0	0
	日新	13	10	0	1	1	0	0	0	0	0	0	0	3	0	0	4	1	3	0	0	0
	安井	32	12	14	5	0	0	0	1	0	0	1	0	1	0	0	6	2	4	0	0	0
	宇留生	15	9	4	2	0	1	0	0	0	0	1	0	2	1	0	4	2	2	3	0	0
	静里	7	3	3	0	0	0	0	0	0	1	0	0	0	0	0	1	0	1	0	0	0
	綾里	8	5	2	1	0	0	0	0	0	0	0	0	0	0	0	3	1	2	0	0	0
	江東	0	0	0	0	0	0	0	0	0	0	0	0	0	0	0	0	0	0	0	0	0
	川並	13	11	1	0	0	0	0	0	0	0	0	0	1	0	0	5	1	4	2	0	0
	中川	21	20	1	1	0	0	0	0	0	0	3	0	0	2	0	2	7	1	2	0	1
	三城	13	12	1	0	0	0	0	0	0	0	0	0	0	0	0	3	1	2	0	0	0
荒崎	14	9	5	0	0	0	0	0	0	0	0	0	1	0	0	4	1	3	0	0	0	
赤坂	16	8	0	0	0	0	0	1	0	0	1	0	1	0	0	9	4	5	1	0	0	
青墓	21	18	1	1	0	0	1	0	0	1	3	0	1	0	0	6	1	5	0	0	0	
小学校	興文	543	321	94	52	8	1	7	45	15	0	20	0	20	12	0	196	104	92	5	0	7
	東	495	311	40	61	22	3	1	12	45	0	16	3	5	13	0	211	120	91	31	0	20
	西	643	528	22	30	18	1	4	12	28	0	25	2	22	22	0	256	94	162	12	0	0
	南	317	208	22	32	14	1	3	22	15	0	5	1	5	13	0	147	75	72	9	0	0
	北	700	534	42	39	11	5	12	18	38	0	57	3	10	14	0	306	146	160	44	0	13
	日新	188	120	26	11	7	1	3	3	17	0	8	0	3	4	0	83	33	50	21	0	0
	安井	690	483	75	45	7	16	9	29	25	0	43	9	14	10	0	328	152	176	14	0	0
	宇留生	548	324	61	70	25	8	5	18	37	0	29	7	19	11	0	235	110	125	2	0	1
	静里	398	253	23	52	15	4	4	13	34	0	31	2	5	19	0	204	106	98	3	0	0
	綾里	126	92	11	8	1	3	2	2	7	0	9	0	1	5	0	52	31	21	0	0	0
	江東	493	345	41	36	22	0	0	2	19	27	17	0	10	11	0	284	101	183	10	0	21
	川並	136	97	11	10	2	0	0	0	0	15	1	0	4	1	0	59	27	32	4	0	0
	中川	780	560	63	67	35	6	4	13	29	0	69	3	21	47	0	349	173	176	4	0	2
	小野	864	605	61	77	29	6	10	25	52	0	11	1	24	37	0	372	225	147	14	0	3
	荒崎	271	174	27	22	6	1	11	10	20	0	24	1	8	10	0	165	78	87	0	0	1
	赤坂	459	301	38	46	12	6	5	15	33	0	40	0	20	20	0	212	139	73	20	0	1
	青墓	386	291	18	31	5	3	7	9	22	0	32	0	14	16	0	184	94	90	13	0	16
	牧田	88	58	7	8	5	1	1	3	5	0	15	0	2	3	0	64	42	22	2	0	0
	一之瀬	32	23	5	0	0	0	0	4	0	0	5	0	0	2	0	13	4	9	1	0	0
	多良	73	37	14	4	0	1	3	5	9	0	20	0	0	11	0	33	25	8	0	0	0
時	37	22	5	2	0	2	4	1	1	0	3	0	3	1	0	27	16	11	0	0	0	
墨俣	272	215	17	10	4	8	3	8	7	0	24	3	6	10	0	75	9	66	7	0	1	
中学校	興文	339	100	28	44	22	2	1	14	91	37	10	2	12	8	0	150	86	64	21	0	2
	東	706	244	77	90	69	1	1	22	172	25	41	4	4	22	0	169	117	52	38	3	28
	西	308	131	11	25	21	0	2	26	76	16	8	1	4	9	0	91	67	24	3	0	0
	南	324	97	28	34	28	1	3	17	105	10	4	1	6	4	0	107	82	25	15	1	9
	北	351	127	26	39	20	0	3	19	102	14	21	0	0	5	0	80	47	33	25	0	16
	江並	328	138	20	33	13	0	0	0	0	124	7	0	4	13	0	88	59	29	0	0	0
	赤坂	459	202	38	46	13	1	4	41	110	0	14	4	8	10	0	106	65	41	11	0	4
	西部	719	262	81	89	69	2	2	23	155	30	24	0	19	19	0	182	130	52	2	0	11
	星和	529	211	40	61	54	0	3	21	101	32	59	1	4	8	0	130	87	43	82	1	49
上石津	140	63	13	8	3	0	0	1	1	49	14	0	1	7	0	62	49	13	9	0	6	

(単位:人)

菌肉の状態	その他の (※果統計)	永久菌一人当たりの 菌数	内科的疾患						結核検診			心臓		尿検査			その他の疾病異常				在籍者数	区分	
			栄養状態	栄養不良	肥満傾向	せき柱・胸郭	皮膚疾患		結核	要検討者数	委員会 受診者	精密検査	疾患異常	心臓の 心電図異常	蛋白検出の者	糖検出の者	潜血検出の者	ぜん息	腎臓疾患	言語障害の者			疾病異常の者
							アトピー性 皮膚炎	その他の 皮膚疾患															
0	0	0	0	0	0	0	0	0	/	/	/	0	/	0	0	0	0	0	0	0	11	興文	
0	0	0	0	0	0	0	0	0	/	/	/	0	/	0	0	0	0	0	2	0	8	東	
0	0	0	0	0	0	0	0	0	/	/	/	0	/	0	0	0	0	0	3	0	15	西	
0	0	0	0	0	0	0	0	0	/	/	/	0	/	0	0	0	0	0	0	0	0	南	
0	1	0	0	0	1	0	0	0	/	/	/	0	/	0	0	0	0	0	3	0	33	北	
0	0	0	0	0	0	0	0	0	/	/	/	1	/	2	0	0	0	0	0	0	13	日新	
0	0	0	0	0	0	0	0	0	/	/	/	0	/	0	0	0	0	0	1	0	32	安井	
0	0	0	0	0	0	0	0	0	/	/	/	1	/	0	0	0	0	0	1	1	15	宇留生	
0	0	0	0	0	0	0	0	0	/	/	/	0	/	0	0	0	0	0	0	2	7	静里	
0	0	0	0	0	0	0	0	0	/	/	/	0	/	0	0	0	0	0	0	0	8	綾里	
0	0	0	0	0	0	0	0	0	/	/	/	0	/	0	0	0	0	0	0	0	0	江東	
0	0	0	0	0	0	0	0	0	/	/	/	0	/	0	0	0	0	0	6	0	13	川並	
0	0	0	0	0	0	0	0	0	/	/	/	0	/	0	0	1	0	0	1	0	21	中川	
0	0	0	0	0	0	0	0	0	/	/	/	0	/	0	0	0	0	0	4	0	13	小野	
0	0	0	0	0	0	0	0	0	/	/	/	0	/	0	0	0	0	0	0	0	14	荒崎	
4	0	0	0	0	0	0	0	0	/	/	/	0	/	0	0	0	0	0	0	0	16	赤坂	
0	0	0	0	0	0	0	0	0	/	/	/	0	/	0	0	0	0	0	1	0	21	青墓	
10	1	19	5	0	5	10	15	0	0	3	2	16	7	1	0	1	9	4	6	14	543	興文	
11	1	18	27	0	27	15	27	1	0	4	2	13	9	8	0	4	10	1	11	21	493	東	
0	0	27	13	1	12	3	20	0	0	17	15	13	13	12	0	4	7	4	14	25	643	西	
1	8	8	13	0	13	8	24	2	0	2	1	14	5	5	0	4	18	1	5	34	317	南	
5	11	15	14	6	8	2	41	11	0	5	4	16	6	11	0	1	4	5	6	40	700	北	
0	3	13	0	0	0	2	4	6	0	2	2	1	1	3	1	0	1	1	4	15	188	日新	
3	7	123	4	0	4	0	15	1	0	4	4	16	8	8	0	3	2	1	11	53	690	安井	
1	10	10	21	3	18	9	18	0	0	9	7	10	9	1	0	0	4	1	3	40	548	宇留生	
0	0	45	5	0	5	0	22	1	0	5	4	22	5	3	0	2	27	0	10	41	398	静里	
0	2	2	6	0	6	0	2	0	0	1	1	7	2	1	0	1	2	2	1	11	126	綾里	
20	14	47	23	1	22	4	9	7	0	7	6	18	4	7	0	2	5	2	9	28	493	江東	
0	4	22	3	0	3	6	9	0	0	0	0	1	3	1	0	0	1	0	8	13	136	川並	
1	0	33	10	0	10	7	13	9	0	7	5	21	10	13	0	3	31	3	1	49	780	中川	
4	17	23	10	0	10	15	15	3	0	7	5	19	3	6	1	8	8	4	0	19	864	小野	
0	9	11	22	2	20	7	11	6	0	3	2	8	8	0	0	0	5	0	1	15	271	荒崎	
1	10	38	5	0	5	2	19	10	0	2	1	8	7	5	0	3	5	3	3	47	459	赤坂	
15	11	10	24	5	19	1	14	0	0	0	0	5	4	3	0	2	2	1	12	8	386	青墓	
0	0	13	3	0	3	3	3	0	0	1	0	0	2	0	0	0	1	0	0	8	88	牧田	
0	0	2	0	0	0	0	0	0	0	1	1	1	1	0	0	0	1	0	0	0	32	一之瀬	
0	0	0	0	0	0	0	3	0	0	0	0	4	2	1	0	0	6	0	0	7	73	多良	
0	0	1	0	0	0	0	0	0	0	0	0	1	1	0	0	0	0	0	0	0	37	時	
1	39	21	0	0	0	2	2	0	0	1	1	8	6	3	0	0	2	3	2	1	272	墨俣	
6	1	396	2	0	2	7	1	0	0	4	3	12	5	10	0	6	16	3	0	26	339	興文	
20	1	332	39	10	29	12	18	8	0	2	2	21	18	37	0	7	6	14	0	1	706	東	
1	1	182	14	1	13	15	6	4	0	3	3	21	5	15	1	4	5	5	0	12	308	西	
10	2	299	7	0	7	30	5	2	0	4	3	14	6	22	0	4	1	4	0	25	324	南	
17	15	186	12	1	11	0	7	0	0	3	3	13	2	27	1	3	2	3	0	1	351	北	
0	0	194	4	1	3	8	8	6	0	5	4	13	6	23	0	3	8	1	1	18	328	江並	
5	3	253	10	0	10	9	5	0	0	1	1	13	13	31	1	6	10	3	2	11	459	赤坂	
12	10	387	43	12	31	27	25	8	0	8	5	22	4	50	1	13	6	5	0	28	719	西部	
38	0	273	1	0	1	5	3	0	0	4	4	18	11	20	1	6	11	3	0	5	529	星和	
5	4	173	0	0	0	0	3	0	0	0	0	5	2	4	0	0	1	1	1	1	140	上石津	

幼稚園

小学校

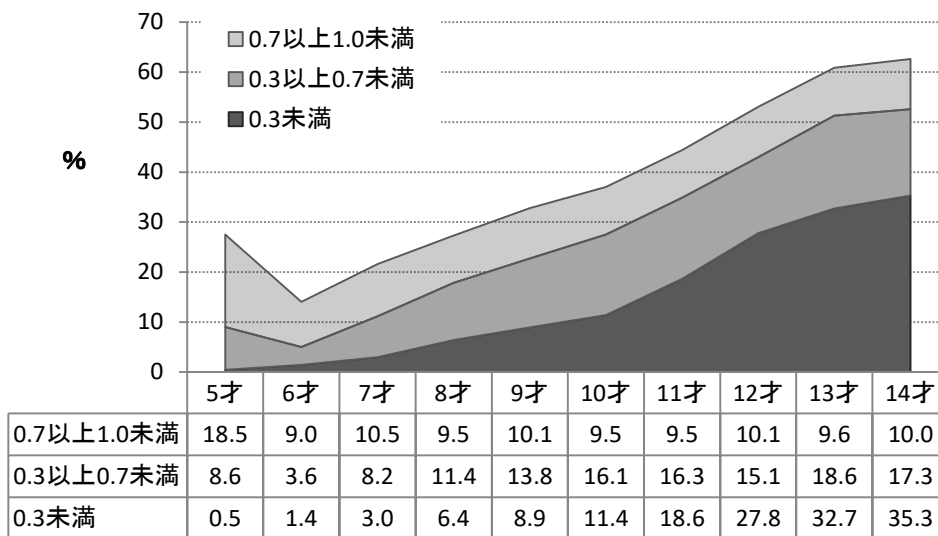
中学校

#### (4) 主な疾病・異常の状況

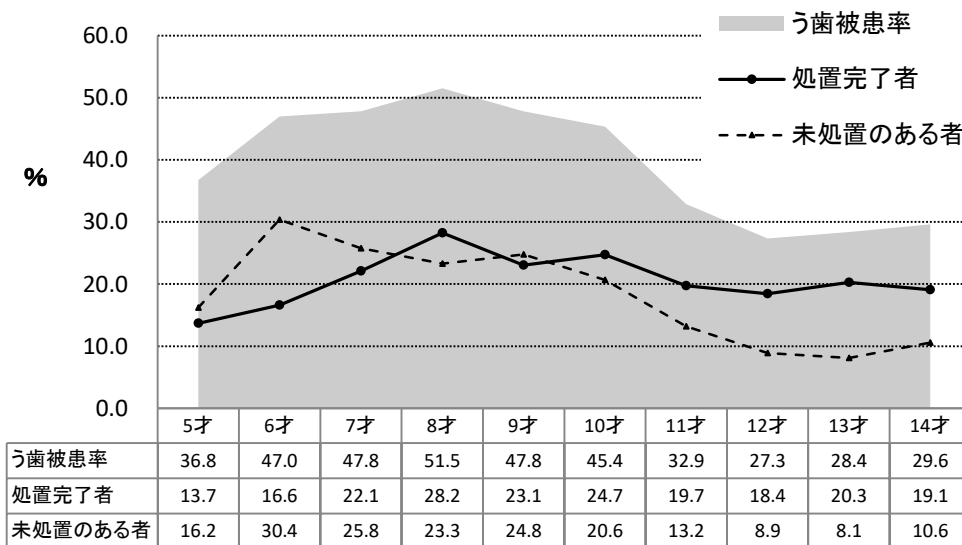
裸眼視力1.0未満の者の割合の推移

	裸眼視力1.0未満(%)								
	幼稚園(5歳児)			小学校			中学校		
	市	県	国	市	県	国	市	県	国
平成23年	21.2	—	25.5	27.2	27.3	29.9	57.1	53.0	51.6
24年	19.9	—	27.5	27.8	29.8	30.7	52.3	51.1	54.4
25年	25.7	—	24.5	27.7	29.7	30.5	50.1	52.9	52.8
26年	15.6	18.1	26.5	28.6	28.1	30.2	50.2	50.9	53.0
27年	18.8	—	26.8	29.2	30.7	31.0	53.7	55.4	54.1
28年	27.2	26.2	27.9	30.4	30.4	31.5	57.0	53.6	54.6
29年	28.7	—	24.5	30.7	31.4	32.5	59.1	55.7	56.3
30年	27.5	—	26.7	29.5	32.9	34.1	58.8	56.3	56.0
令和元年	27.5	—	26.1	29.6	32.9	34.6	58.8	58.1	57.5

年齢別 裸眼視力1.0未満の者の割合(大垣市)



年齢別 う歯の者の割合等(大垣市)

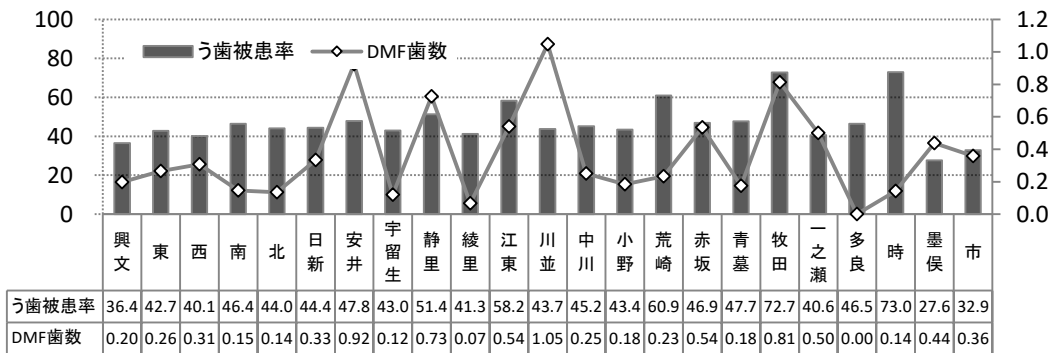




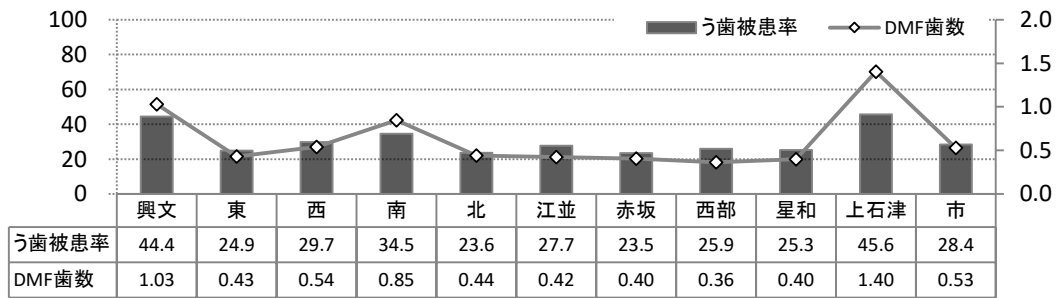
歯被患率とDMF歯数の推移

	う歯被患率(%)									DMF歯数(本)			
	幼稚園(5歳児)			小学校			中学校			中学生		中学1年	
	市	県	国	市	県	国	市	県	国	市	市	県	国
平成23年	40.2	38.7	43.0	59.8	56.6	57.2	46.2	45.4	48.3	1.26	0.95	1.00	1.20
24年	45.3	45.9	42.9	58.7	54.8	55.8	40.1	39.9	45.7	0.98	0.77	0.90	1.10
25年	42.9	36.6	39.5	57.6	53.3	54.1	42.6	32.9	44.6	1.14	0.91	0.60	1.05
26年	42.8	36.2	38.5	52.3	49.4	52.5	36.2	34.8	42.4	0.84	0.61	0.60	1.00
27年	33.9	35.8	36.2	48.9	49.4	50.8	31.7	32.5	40.5	0.71	0.58	0.60	0.90
28年	32.2	35.6	35.6	48.2	48.4	48.9	31.3	29.0	37.5	0.72	0.54	0.50	0.84
29年	37.2	35.6	35.5	46.9	44.3	47.1	31.3	30.5	37.3	0.64	0.52	0.50	0.82
30年	39.1	37.3	35.1	45.4	43.9	45.3	28.4	27.0	35.4	0.65	0.53	0.40	0.74
令和元年	36.8	27.8	31.2	45.4	42.6	44.8	28.4	27.6	34.0	0.65	0.53	0.50	0.70

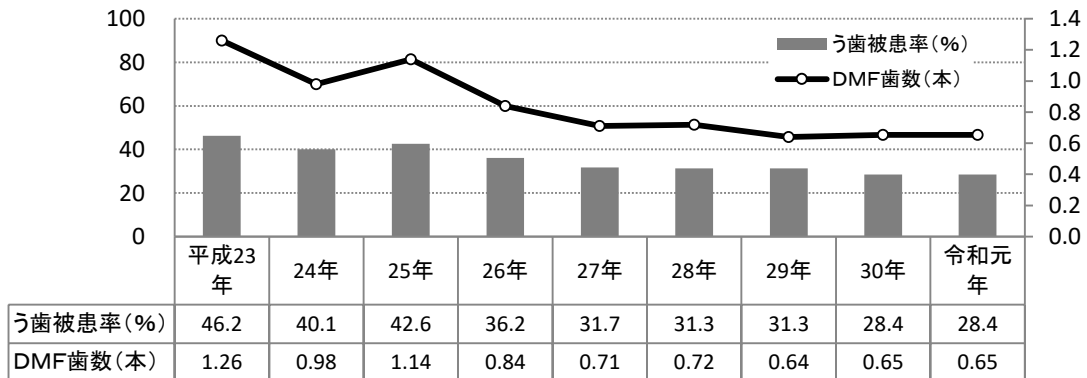
小学校別う歯被患率・6年生DMF歯数(大垣市)



中学校別う歯被患率・1年生DMF歯数(大垣市)



中学校におけるう歯被患率とDMF歯数(全学年)の推移(大垣市)

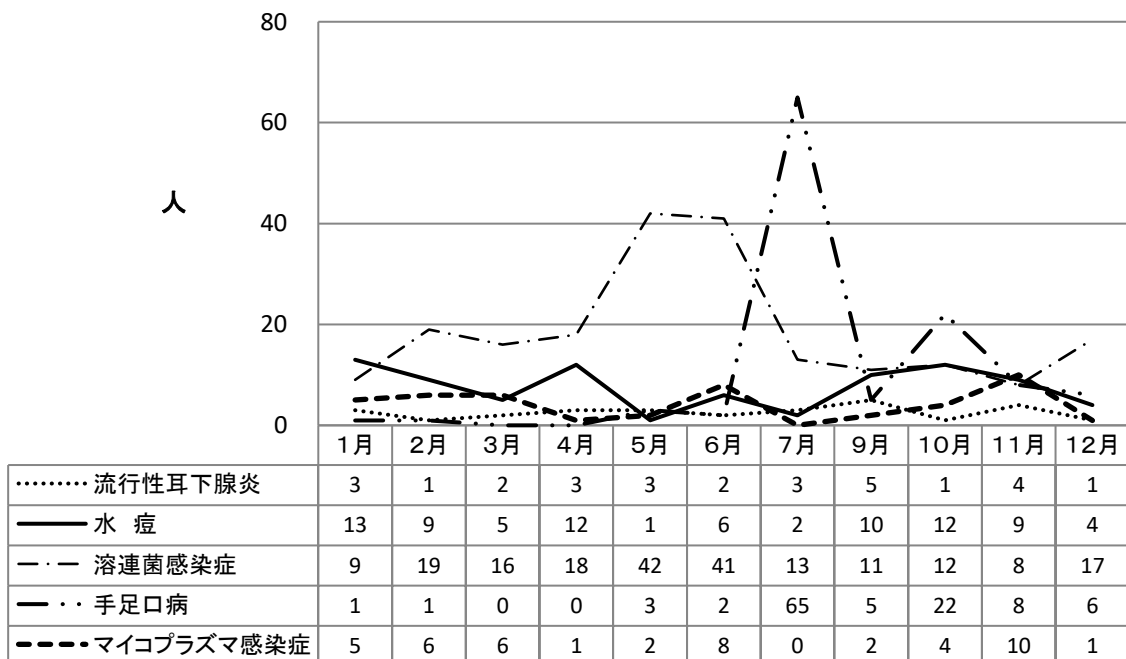


## (5) 学校感染症による出席停止状況

平成31年1月～令和元年12月

月		1月	2月	3月	4月	5月	6月	7月	9月	10月	11月	12月	合計	
第2種	インフルエンザ	1,882	497	132	11	95	80	0	1	41	12	760	3,511	
	百日咳	0	0	0	0	0	0	0	0	0	0	0	0	
	麻疹	0	0	0	0	0	0	0	0	0	0	0	0	
	流行性耳下腺炎	3	1	2	3	3	2	3	5	1	4	1	28	
	風疹	0	0	0	0	0	0	0	0	0	0	0	0	
	水痘	13	9	5	12	1	6	2	10	12	9	4	83	
	咽頭結膜熱	1	0	1	0	1	3	2	1	1	0	0	10	
第3種	腸管出血性大腸菌感染症	0	3	0	0	0	0	0	0	0	0	0	3	
	流行性角結膜炎	5	1	3	6	7	2	0	2	1	0	0	27	
	急性出血性結膜炎	0	0	0	0	0	1	0	0	1	0	0	2	
	その他の感染症	溶連菌感染症	9	19	16	18	42	41	13	11	12	8	17	206
		手足口病	1	1	0	0	3	2	65	5	22	8	6	113
		伝染性紅斑	4	2	4	0	3	2	3	4	1	3	3	29
		ウイルス性肝炎	0	0	0	1	42	8	65	3	0	3	0	122
		マイコプラズマ感染症	5	6	6	1	2	8	0	2	4	10	1	45
		流行性嘔吐下痢症	0	0	0	1	1	0	0	0	0	0	0	2
		ヘルパンギーナ	0	0	0	0	0	1	11	3	1	1	0	17
		その他	0	0	0	1	1	1	3	3	1	3	2	15
合計	1,923	539	169	54	201	157	167	50	98	61	794	4,213		

### 主な感染症流行の推移



## (資料)

## 年齢別 身長・体重・座高の平均値及び標準偏差 (国)

区 分	身 長 (cm)		体 重 (kg)			
	平 均 値	標 準 偏 差	平 均 値	標 準 偏 差		
男	幼稚園	5 歳	110.3	4.71	18.9	2.59
		6 歳	116.5	4.94	21.4	3.42
	小学 校	7	122.6	5.20	24.2	4.21
		8	128.1	5.41	27.3	5.12
		9	133.5	5.73	30.7	6.37
		10	139.0	6.07	34.4	7.43
		11	145.2	7.13	38.7	8.62
	中 学 校	12 歳	152.8	8.03	44.2	9.93
		13	160.0	7.62	49.2	10.16
		14	165.4	6.72	54.1	10.08
	女	幼稚園	5 歳	109.4	4.70	18.6
6 歳			115.6	4.92	20.9	3.27
小学 校		7	121.4	5.14	23.5	3.85
		8	127.3	5.55	26.5	4.75
		9	133.4	6.16	30.0	5.86
		10	140.2	6.80	34.2	6.99
		11	146.6	6.59	39.0	7.75
中 学 校		12 歳	151.9	5.89	43.8	8.00
		13	154.8	5.48	47.3	7.65
		14	156.5	5.32	50.1	7.51

- (注) 1. 年齢は、平成31年4月1日現在の満年齢である。  
 2. 全国平均の5歳から17歳の標準誤差は、身長0.04cm～0.07cm、  
 体重0.02～0.12kgである。  
 3. 幼稚園には幼保連携型認定こども園、小学校には義務教育学  
 校の第1～6学年、中学校には中等教育学校の前期課程及び  
 義務教育学校第7～9学年を含む。

(資料)

## 年齢別 疾病・

区分	裸眼視力								裸眼視力			眼 の 疾 病 ・ 異 常	難 聴	耳 鼻 咽 頭			歯 ・ 口 腔									
	視力非矯正者の裸眼視力				視力矯正者の裸眼視力				計	1.0 未 満	0.7 未 満			0.3 未 満	耳 疾 患	鼻 疾 ・ 副 鼻 腔 患	咽 ・ 喉 頭 患	むし歯(う歯)		歯 列 ・ 咬 合	顎 関 節	歯 垢 の 状 態				
	1.0 以 上	0.7 未 満	0.5 未 満	0.3 未 満	1.0 以 上	0.7 未 満	0.5 未 満	0.3 未 満										処 完 了 置 者	未 処 あ る 者							
		0.70 以 上	0.50 以 上		0.70 以 上	0.50 以 上												計	了 置 者				あ る 者			
計	幼稚園	5歳	73.60	17.97	6.16	0.34	0.34	0.46	0.86	0.26	26.06	18.44	7.03	0.60	1.92	...	2.57	3.21	1.52	31.16	12.00	19.15	4.29	0.07	0.92	
	小 学 校	計	64.54	10.90	10.44	3.92	0.89	1.12	2.74	5.47	34.57	12.01	13.18	9.38	5.60	0.61	6.32	11.81	1.29	44.82	23.08	21.74	5.04	0.13	3.14	
		6歳	77.67	13.46	5.95	0.88	0.45	0.52	0.68	0.38	21.88	13.98	6.63	1.26	5.76	0.72	####	13.08	2.27	40.24	16.85	23.39	3.09	0.08	1.25	
		7	73.87	12.47	8.23	2.34	0.57	0.59	0.98	0.94	25.55	13.06	9.21	3.28	5.31	0.67	7.03	11.22	1.52	46.78	22.40	24.38	4.85	0.09	2.44	
		8	67.95	11.14	10.69	4.08	0.73	0.86	1.78	2.77	31.32	12.00	12.47	6.85	5.53	0.61	6.02	12.39	1.21	51.05	26.67	24.37	5.56	0.15	3.25	
		9	61.85	10.03	12.17	5.29	0.91	1.20	2.79	5.78	37.24	11.22	14.95	11.07	5.88	...	5.53	11.17	1.16	50.39	27.40	22.99	5.47	0.14	3.73	
	中 学 校	10	56.10	10.32	12.27	5.24	1.28	1.46	4.04	9.30	42.63	11.78	16.31	14.54	5.74	0.44	5.31	12.75	0.92	44.88	24.92	19.96	5.43	0.15	3.93	
		11	50.87	8.15	13.05	5.47	1.34	2.02	5.97	13.14	47.79	10.17	19.01	18.61	5.42	...	4.04	10.28	0.71	35.66	20.05	15.61	5.73	0.19	4.12	
		計	41.44	10.89	12.53	7.05	1.08	1.84	5.14	20.01	57.47	12.73	17.67	27.07	5.38	0.32	4.71	12.10	0.66	34.00	19.78	14.22	5.36	0.40	4.50	
		12歳	47.43	10.54	12.56	6.59	1.07	1.90	4.89	15.03	51.50	12.43	17.45	21.62	5.76	0.34	5.91	12.48	0.76	31.76	18.69	13.07	5.27	0.34	4.38	
		13	40.10	10.07	12.59	7.65	1.02	1.62	5.20	21.76	58.88	11.69	17.79	29.41	4.96	...	4.36	12.19	0.71	33.20	19.44	13.76	5.44	0.41	4.41	
	14	36.50	12.05	12.45	6.97	1.16	1.99	5.35	23.52	62.33	14.04	17.80	30.49	5.41	0.29	3.87	11.63	0.53	37.00	21.18	15.82	5.38	0.44	4.71		
	男	幼稚園	5歳	73.97	17.88	5.96	0.36	0.41	0.32	0.90	0.19	25.62	18.20	6.86	0.56	1.90	...	2.66	3.79	1.81	32.57	12.76	19.80	4.00	0.07	1.02
		小 学 校	計	67.93	10.18	9.57	3.61	0.74	0.95	2.32	4.68	31.33	11.14	11.90	8.29	5.99	0.52	6.46	14.47	1.39	46.31	23.77	22.53	4.83	0.13	3.65
6歳			78.83	12.83	5.57	0.90	0.41	0.47	0.62	0.37	20.76	13.30	6.19	1.27	6.02	0.67	####	15.82	2.53	41.57	17.43	24.15	2.76	0.09	1.26	
7			75.80	11.35	7.67	2.29	0.52	0.54	0.84	0.98	23.68	11.89	8.51	3.28	5.81	0.56	7.05	13.64	1.62	47.91	22.68	25.23	4.60	0.08	2.64	
8			71.17	10.31	9.46	3.77	0.67	0.73	1.47	2.42	28.16	11.04	10.93	6.19	5.95	0.51	6.24	15.07	1.23	51.94	27.14	24.80	5.34	0.17	3.72	
9			66.18	9.38	10.26	4.68	0.78	1.08	2.40	5.24	33.04	10.46	12.66	9.92	6.20	...	5.53	13.62	1.28	52.45	28.43	24.02	5.35	0.14	4.42	
中 学 校		10	60.55	9.68	11.00	5.08	0.98	1.40	3.59	7.72	38.47	11.08	14.59	12.80	6.17	0.35	5.59	15.82	0.97	47.24	26.17	21.07	5.25	0.13	4.64	
		11	55.99	7.73	13.20	4.76	1.05	1.46	4.87	10.94	42.96	9.19	18.07	15.70	5.81	...	4.35	12.88	0.81	36.82	20.61	16.21	5.58	0.15	5.10	
		計	46.13	9.83	12.72	7.27	0.94	1.77	4.59	16.74	52.93	11.60	17.31	24.02	5.84	0.29	5.48	14.05	0.70	32.74	18.51	14.23	5.21	0.33	5.61	
		12歳	51.93	10.71	11.76	6.11	0.92	1.46	4.60	12.50	47.15	12.18	16.36	18.61	6.23	0.30	6.54	14.96	0.85	31.01	17.85	13.16	5.16	0.31	5.44	
		13	45.26	8.73	12.92	8.12	0.82	1.57	4.33	18.25	53.92	10.30	17.25	26.37	5.25	...	5.13	14.00	0.71	31.86	18.16	13.70	5.29	0.34	5.47	
14		40.92	9.96	13.52	7.68	1.09	2.28	4.83	19.72	57.99	12.25	18.35	27.39	6.01	0.27	4.76	13.18	0.52	35.32	19.53	15.80	5.19	0.33	5.92		
女		幼稚園	5歳	73.22	18.07	6.37	0.31	0.26	0.61	0.82	0.33	26.52	18.68	7.20	0.64	1.94	...	2.47	2.61	1.22	29.70	11.22	18.48	4.58	0.08	0.81
		小 学 校	計	60.99	11.64	11.34	4.24	1.04	1.29	3.18	6.29	37.97	12.93	14.52	10.52	5.20	0.71	6.17	9.01	1.18	43.25	22.35	20.91	5.25	0.14	2.60
	6歳		76.45	14.12	6.35	0.87	0.50	0.58	0.76	0.39	23.06	14.70	7.10	1.25	5.48	0.77	####	10.22	2.00	38.84	16.24	22.60	3.43	0.07	1.24	
	7		71.86	13.64	8.81	2.39	0.63	0.65	1.13	0.90	27.51	14.28	9.94	3.29	4.78	0.80	7.01	8.70	1.43	45.60	22.11	23.49	5.11	0.10	2.22	
	8		64.56	12.01	11.98	4.41	0.79	1.00	2.11	3.14	34.65	13.01	14.09	7.55	5.08	0.73	5.79	9.57	1.19	50.11	26.19	23.92	5.80	0.13	2.77	
	9		57.31	10.71	14.16	5.93	1.04	1.31	3.20	6.34	41.65	12.02	17.36	12.26	5.55	...	5.52	8.59	1.03	48.24	26.33	21.91	5.60	0.14	3.02	
	中 学 校	10	51.44	10.98	13.60	5.40	1.59	1.53	4.52	10.95	46.97	12.50	18.12	16.35	5.28	0.54	5.03	9.53	0.87	42.42	23.61	18.80	5.62	0.16	3.20	
		11	45.49	8.59	12.88	6.22	1.65	2.60	7.12	15.44	52.86	11.19	20.00	21.66	5.00	...	3.72	7.54	0.61	34.44	19.46	14.98	5.89	0.24	3.09	
		計	36.55	12.00	12.34	6.83	1.23	1.91	5.71	23.43	62.22	13.91	18.06	30.25	4.91	0.35	3.91	10.06	0.63	35.31	21.10	14.22	5.52	0.47	3.34	
		12歳	42.73	10.35	13.40	7.10	1.23	2.35	5.18	17.67	56.05	12.70	18.59	24.76	5.28	0.38	5.25	9.89	0.66	32.54	19.56	12.98	5.38	0.37	3.28	
		13	34.69	11.48	12.25	7.15	1.23	1.66	6.10	25.44	64.08	13.14	18.35	32.59	4.66	...	3.55	10.29	0.70	34.60	20.79	13.81	5.59	0.49	3.29	
	14	31.89	14.22	11.33	6.23	1.24	1.69	5.90	27.50	66.87	15.91	17.23	33.73	4.78	0.31	2.94	10.01	0.53	38.75	22.91	15.84	5.58	0.55	3.46		

(注) 1. この表は、疾病・異常該当者(疾病・異常に該当する旨健康診断票に記載のあった者)の割合の推定値(小数第3位を四捨五入)を示したものである。

2. 被患率等の標準誤差は、受検者数と得られた被患率等により異なるが、むし歯(計)の被患率の標準誤差は、幼稚園で0.52、小学校で0.32、中学校で0.38、高裸眼視力では幼稚園で1.30、小学校で0.30、中学校で0.66、高等学校で0.94、ぜん息では幼稚園で0.15、小学校で0.09、中学校で0.08、高等学校で0.06、心臓の疾病・異常では幼稚園で0.06、小学校で0.02、中学校で0.03、高等学校で0.03である。

# 異常被患率等（国）

単位（％）

歯肉の病状	その他異常の常	永久歯の1人当たり平均むし歯(う歯)等数					栄養状態	せき四柱肢・の胸郭	皮膚疾患		結核検査の対精象密者	結核	心疾患・異常	心電図異常	蛋白尿	尿糖	その他の疾病・異常				区分
		計	喪失歯数	むし歯(う歯)		未処置歯数			アトピー性皮膚炎	その他の皮膚疾患							核	腎臓	言語障害	その他	
				計	処置																
0.19	2.51	...	...	...	...	...	0.24	0.16	2.31	1.31	...	...	0.41	...	1.02	...	1.83	0.08	0.52	1.77	5歳 幼稚園
1.99	6.87	...	...	...	...	...	1.54	1.13	3.33	0.59	0.18	0.00	0.84	2.42	1.03	0.07	3.37	0.21	0.42	4.74	計
0.60	6.16	...	...	...	...	...	0.68	0.82	3.31	0.85	0.45	0.00	0.89	2.42	0.71	0.04	3.58	0.19	0.69	4.48	6歳 小
1.36	5.51	...	...	...	...	...	1.04	0.86	3.50	0.70	0.13	0.00	0.86	...	0.71	0.05	3.50	0.19	0.59	4.73	7
1.98	5.46	...	...	...	...	...	1.44	0.94	3.42	0.59	0.13	0.00	0.78	...	0.77	0.05	3.39	0.21	0.44	4.72	8
2.41	7.32	...	...	...	...	...	1.85	1.10	3.33	0.54	0.13	0.00	0.92	...	0.94	0.07	3.40	0.21	0.34	4.78	9
2.67	8.66	...	...	...	...	...	2.02	1.43	3.31	0.44	0.11	0.00	0.86	...	1.17	0.07	3.16	0.20	0.27	4.93	10
2.82	8.01	...	...	...	...	...	2.11	1.57	3.14	0.44	0.13	0.00	0.75	...	1.84	0.11	3.22	0.24	0.22	4.80	11
4.21	3.90	0.70	0.01	0.69	0.45	0.24	1.00	2.12	2.87	0.32	0.08	0.00	0.89	3.27	3.35	0.14	2.60	0.21	0.08	4.95	計
3.78	5.49	0.70	0.01	0.69	0.45	0.24	1.15	1.92	2.86	0.28	0.09	0.00	0.86	3.27	3.14	0.13	2.59	0.18	0.10	4.76	12歳
4.31	3.61	...	...	...	...	...	1.00	2.21	2.86	0.31	0.05	0.00	0.94	...	3.54	0.15	2.57	0.21	0.10	5.00	13
4.53	2.60	...	...	...	...	...	0.84	2.23	2.88	0.37	0.10	0.00	0.87	...	3.37	0.15	2.65	0.24	0.06	5.09	14
0.23	2.53	...	...	...	...	...	0.23	0.19	2.27	1.43	...	...	0.47	...	0.97	...	2.11	0.10	0.71	2.12	5歳 幼稚園
2.21	6.90	...	...	...	...	...	1.84	1.15	3.62	0.63	0.19	0.00	0.86	2.80	0.75	0.06	4.00	0.21	0.55	5.67	計
0.60	6.10	...	...	...	...	...	0.70	0.85	3.45	0.88	0.45	0.00	0.92	2.80	0.53	0.05	4.15	0.20	0.88	5.40	6歳 小
1.42	5.62	...	...	...	...	...	1.20	0.87	3.80	0.71	0.13	0.00	0.89	...	0.54	0.06	4.11	0.22	0.76	5.65	7
2.18	5.24	...	...	...	...	...	1.66	1.00	3.66	0.66	0.13	0.00	0.75	...	0.61	0.04	4.00	0.21	0.56	5.68	8
2.68	6.86	...	...	...	...	...	2.24	1.16	3.64	0.64	0.15	0.00	0.96	...	0.68	0.06	4.02	0.21	0.45	5.62	9
2.98	8.67	...	...	...	...	...	2.49	1.47	3.64	0.43	0.13	0.00	0.90	...	0.68	0.06	3.81	0.22	0.36	5.95	10
3.32	8.76	...	...	...	...	...	2.66	1.52	3.54	0.48	0.14	0.00	0.76	...	1.42	0.10	3.90	0.21	0.30	5.70	11
5.17	4.33	0.63	0.01	0.63	0.40	0.23	1.17	1.89	3.09	0.32	0.07	0.00	0.93	3.54	3.81	0.13	3.07	0.21	0.10	5.40	計
4.63	6.16	0.63	0.01	0.63	0.40	0.23	1.38	1.66	3.11	0.29	0.11	0.00	0.91	3.54	3.21	0.11	3.10	0.18	0.13	5.34	12歳
5.26	4.04	...	...	...	...	...	1.17	1.99	3.06	0.31	0.05	0.00	0.95	...	4.08	0.13	3.02	0.20	0.11	5.50	13
5.63	2.79	...	...	...	...	...	0.96	2.03	3.11	0.37	0.05	0.00	0.93	...	4.16	0.15	3.09	0.24	0.08	5.37	14
0.14	2.50	...	...	...	...	...	0.25	0.13	2.35	1.18	...	...	0.35	...	1.08	...	1.55	0.05	0.33	1.41	5歳 幼稚園
1.75	6.85	...	...	...	...	...	1.22	1.10	3.03	0.55	0.17	0.00	0.82	2.02	1.32	0.07	2.72	0.20	0.29	3.77	計
0.60	6.22	...	...	...	...	...	0.66	0.80	3.16	0.82	0.45	0.00	0.85	2.02	0.89	0.04	2.98	0.18	0.49	3.53	6歳 小
1.30	5.39	...	...	...	...	...	0.87	0.86	3.17	0.68	0.12	0.00	0.82	...	0.88	0.04	2.87	0.17	0.42	3.77	7
1.77	5.69	...	...	...	...	...	1.22	0.89	3.18	0.53	0.14	0.00	0.82	...	0.93	0.06	2.74	0.20	0.32	3.71	8
2.12	7.80	...	...	...	...	...	1.44	1.04	3.01	0.43	0.12	0.00	0.86	...	1.21	0.07	2.75	0.21	0.22	3.90	9
2.35	8.65	...	...	...	...	...	1.53	1.39	2.96	0.45	0.09	0.00	0.82	...	1.67	0.09	2.49	0.19	0.17	3.86	10
2.30	7.23	...	...	...	...	...	1.54	1.62	2.72	0.39	0.12	0.00	0.75	...	2.28	0.11	2.50	0.27	0.13	3.85	11
3.20	3.45	0.77	0.01	0.76	0.50	0.26	0.81	2.35	2.64	0.32	0.09	0.00	0.85	2.99	2.86	0.16	2.11	0.21	0.06	4.47	計
2.90	4.79	0.77	0.01	0.76	0.50	0.26	0.91	2.19	2.60	0.28	0.07	0.00	0.81	2.99	3.08	0.15	2.05	0.17	0.07	4.14	12歳
3.32	3.16	...	...	...	...	...	0.83	2.45	2.66	0.31	0.05	0.00	0.92	...	2.96	0.17	2.10	0.23	0.09	4.48	13
3.38	2.41	...	...	...	...	...	0.71	2.43	2.65	0.36	0.16	0.00	0.82	...	2.54	0.16	2.18	0.23	0.04	4.79	14

等学校で0.42.