

経済戦略講演会

大垣地域経済戦略推進協議会は、講師に岸博幸さんをお招きし、企業経営者や個人事業者などを対象とした経済戦略講演会を開催します。皆さま、ぜひご参加ください。

定員
200人
(先着順)

とき **3月24日(火)** 13:30~15:30 (開場13:00)

ところ **情報工房5階スィンクホール**

●内容/慶應義塾大学大学院メディアデザイン研究科教授の岸博幸さん=写真=による「これからのビジネスを取り巻く経済動向とIT戦略」と題した講演や、大垣地域経済戦略についての説明、ガキビズ活動報告、新産業創出事業の成果発表など



●申込/3月11日までに、産業振興室や大垣ビジネスサポートセンター(ガキビズ)などで配布の申込用紙に必要事項を記入し、同センター(情報工房内、☎・FAX78-3988、e-mail: info-ogaki@mb.ginet.or.jp)へ ※大垣地域経済戦略推進協議会HPから申込可



申込ページ

春の市場開放

公設地方卸売市場

公設地方卸売市場では、新鮮な海産物や野菜、果物を購入できる「春の市場開放」を開催します。普段は入れない卸売市場に、ぜひお越しください。詳しくは、同市場管理事務所(☎89-5131)へ

◇とき/3月15日(日) 午前8時~正午
◇ところ/公設地方卸売市場



過去の様子

◇内容/各種刺身やイチゴ、リンゴ、パイナップル、グレープフルーツなどの販売、あさり汁の無料配布、親子せり体験、鉢植え用生花の即売など

奥の細道むすびの地記念館 第28回企画展 『真筆でたどる芭蕉の生涯』の旅そして終わらぬ旅へ

奥の細道むすびの地記念館 第28回企画展

今回の企画展では、俳諧の新風を模索し続けた芭蕉晩年の境地について、芭蕉の真筆を中心に展示しながら紹介します。

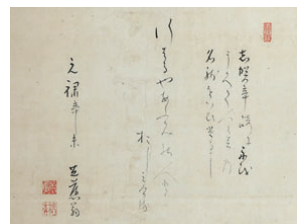
詳しくは、奥の細道むすびの地記念館(☎84-8430)へ。

◇とき/3月28日(土)~5月10日(日) 午前9時~午後5時

◇ところ/同記念館1階企画展示室

◇入館料/300円(高校生以下は無料)

◇展示解説/3月29日、4月12・26日、5月3・10日 いずれも日曜日の午前11時~、午後2時~(各30分程度)



芭蕉筆「行はるや」発句懐紙(個人蔵)

企画展関連講座

- *とき/4月19日(日) 午後2時~3時30分
- *ところ/同記念館2階多目的室1
- *講師/東洋大学非常勤講師の金子はなさん
- *演題/蕉門の「かるみ」~弟子たちの見た晩年の芭蕉~
- *定員/80人(先着順)
- *申込/3月2日から、文化振興課などで配布の申込書(市HPからダウンロード可)に必要事項を記入し、同課(〒503-8601 丸の内2-29、FAX81-0715)へ。市HPから申込可
- *問合せ/文化振興課(☎47-8067)へ

奥の細道むすびの地記念館



令和2年度年間入館券を販売

同記念館の令和2年度年間入館券を3月2日から販売します。価格は1,000円で、有効期限は令和3年3月31日です。詳しくは、同記念館(☎84-8430)へ。

[有料広告]

