

下水道に油を流さないで

食用油などによる下水道管の詰まりが多くなっています。特に気温が下がる冬場は、冷えて固まった「油」が詰まりの原因となります。

◎油の処理のポイント

調理で使用した油は、台所などから直接流さずに、キッチンペーパーで拭き取るか、凝固剤などで油を固めて、可燃ごみとして出してください。



◎飲食店などの皆さんへお願い

飲食店などの事業所に設置しているグリーストラップ（下水道に油を流さないように油をせき止める設備）は、バスケットや槽内の定期的な清掃を行い、適正に維持管理してください。

公共下水道は、衛生的な生活環境を守る大切な役割を担っています。下水道を使用する一人一人がルールを守って正しい利用を心がけてください。皆さんのご理解とご協力をお願いします。

問合せ 下水道課 (☎47-8713) へ

日本の教育ローン

高校や大学などへの入学時・在学中にかかる費用を対象とした公的な融資制度「国の教育ローン」があります。

学生一人につき350万円以内を、固定金利（令和3年11月1日現在、年1.65%）で利用できます。

詳しくは、教育ローンコールセンター（☎0570-008656 平日は午前9時～午後9時、土曜日は午前9時～午後5時）へ。

はかりの定期検査

取引や証明に使用する「はかり」の定期検査が下表のとおり行われます。

該当する事業者の皆さんは、必ず検査を受けてください。なお、この検査を受けていない「はかり」を使用すると、計量法違反になります。

- 持ち物／はかりと付属品、手数料（種類や大きさによって異なります。岐阜県計量検定所HPで要確認）
- 問合せ／同検定所（☎058-254-8188）へ



とき	ところ
1/25(火)	10:00 ~ 12:00 JAにしみのよりそいプラザ墨俣店（墨俣町墨俣）
1/26(水)	10:00 ~ 11:00 えぼしふれあい会館（上石津町下山）
1/27(木)	10:00 ~ 12:00 農村環境改善センター（上石津町上原）
1/28(金)	10:00 ~ 12:00 JAにしみの牧田支店（上石津町牧田）
2/2(水)	10:00 ~ 15:00 JAにしみの赤坂支店（草道島町）
2/3(木)	10:00 ~ 15:00 JAにしみの荒崎支店（長松町）
2/4(金)・7(月)・8(火)	9:30 ~ 15:00 JAにしみの三城支店（三塚町）
2/9(水)・10(木)	15:00 JAにしみの洲本支店（島里）

令和4年4月採用 会計年度任用職員

保育士・幼稚園教諭

保育支援員

看護師・准看護師

調理員

を募集します！



市は、市内公立保育園などに勤務する令和4年4月採用の会計年度任用職員（保育士・幼稚園教諭、保育支援員、看護師・准看護師、調理員）を募集します。

- ◆応募資格／いずれも年齢不問 【保育士・幼稚園教諭】 保育士資格と幼稚園教諭免許の両方を有する人またはいずれかの資格・免許を有する人 【看護師・准看護師】 看護師または准看護師免許を有する人 【保育支援員、調理員】 資格不要
- ◆任用期間／4月1日～令和5年3月31日 ※必要に応じて継続の

デジタル防災訓練 先行体験会

市は、映像・CGなどの制作会社である株式会社スピードと連携し、スマートフォンを活用してゲーム感覚で防災について学べるデジタル防災訓練システムの開発に取り組んでいます。

同開発に伴い、子どもたちを対象とした先行体験会を開催します。

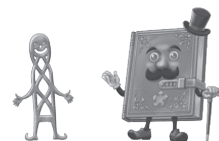
詳しくは、危機管理室（☎47-7385）へ。

- ▶対象／小学生～中学生（保護者の同伴も可）
- ▶とき／1月30日(日) 午前10時～正午
- ▶ところ／情報工房5階セミナー室
- ▶内容／アプリの体験、開発者との意見交換など
- ▶定員／6組（先着順、1組3人まで）
- ▶持ち物／スマートフォンまたはタブレット
- ▶備考／非常食セットなどの特典あり。新型コロナウイルスの感染状況により、先行体験会を集団での実施ではなく、個別対応する場合があります
- ▶申込／1月15～25日に、市HPオンラインサービス「電子申請サービス」から申込み



申込ページ

ゲームに登場するキャラクター



しおり君 図鑑おじさん

©2022 SPEED INC.

令和4年4月採用 社会福祉事業団の職員を募集

大垣市社会福祉事業団は、令和4年4月採用の職員を募集します。

- *職種／①介護職員
- ②支援員・療育指導員等
- *応募資格／いずれも昭和38年4月2日以降に生まれた人
- *採用予定人員／各2人程度



- *申込／1月17～31日（消印有効）に、社会福祉事業団で配布の申込書（同事業団HPからダウンロード可）に必要事項を記入し、郵送または直接（平日）、同事業団（〒503-0031 牧野町2-150-1、☎71-3918）へ

下水道への切り替えに 利子補給制度のご利用を

市は、清潔で住みよい街にするため、下水道を整備しています。お住まいの地域で下水道が利用できるようになりましたら、お早めに切り替えていただくをお願いします。

排水設備の改造工事の資金に、金融機関からの融資をお考えの方は、「水洗便所等改造資金融資あっせん及び利子補給制度」の利用をご検討ください。なお、制度利用には、工事着工前の申込が必要です。

また、工事費用の見積りや施工は、市下水道排水設備指定工事店にご依頼ください。市HPに指定工事店一覧を掲載しています。

詳しくは、下水道課（☎47-8714）へ。



市HP

可能性あり

- ◆勤務時間／【保育士・幼稚園教諭、保育支援員】1日7時間程度（週5日勤務） ※短時間・早朝・延長対応などの勤務時間は調整します。保育支援員は保育の補助を行います 【看護師・准看護師、調理員】1日7時間45分（週5日勤務）
- ◆募集人数／【保育士・幼稚園教諭】10人程度 【保育支援員、看護師・准看護師、調理員】それぞれ若干人
- ◆選考方法／書類選考と面接
- ◆月給／【保育士・幼稚園教諭】14万8,000円程度 【保育支援員】13万8,000円程度 【看護師・准看護師】16万4,000円程度 【調理員】14万7,000円程度
- ◆応募方法／電話連絡のうえ、申込書（市HPからダウンロード可）を保育課（☎47-7096）へ持参