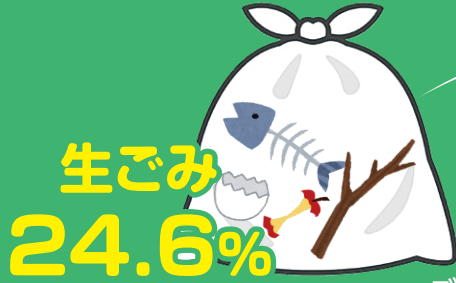


生ごみ等の たい肥化をサポート!



詳しくはコチラ

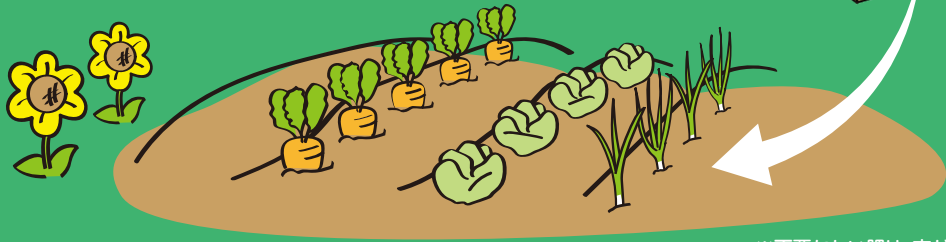
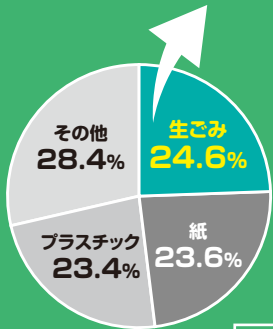


生ごみ
24.6%

家庭ごみの25%を占める“生ごみ”

「捨てればごみ、生かせば資源」です!

生ごみや草木をたい肥化して、
ごみの減量化、循環型社会をめざしましょう!



※不要なたい肥は、市が引き取ります。

コンポストとは・・・

コンポストとは、「たい肥 (compost)」や「たい肥をつくる容器 (composter)」のことです。生ごみや草木、落ち葉などの有機物を微生物の働きを活用して発酵・分解させることで、たい肥化することができ、循環型社会への取り組みとして注目されています。コンポストには、様々な種類が開発されており、生活様式などに合わせて選ぶことができます。



コンポストの種類と購入費補助制度

令和4年度はモニター(無償提供)制度もあります。

種類	電気式	設置式	ダンボール式	LFCコンポスト	木枠コンポスト
特徴	室内に設置でき、ニオイの心配もなく、虫が苦手な人にも向いています。	庭などに設置するもので、生ごみのほか落ち葉や雑草にも向いています。	低予算でたい肥づくりの手間を楽しみながら行いたい方に向いています。	バッグタイプのスタイリッシュな見た目、少人数世帯に向いています。	庭などに設置し大量の草木や落ち葉をたい肥化したい方に向いています。
補助率	50%	50%	50%	50%	50%
補助金の上限	10,000円	3,000円	700円	3,000円	10,000円

※応募条件など、詳しくは、市ホームページをご覧ください。

コンポストについて学ぶ講演会・講習会

市民の身近なアドバイザー 大垣市環境市民会議が年間を通して開催しています。Tel.0584-47-8130

問い合わせ先／大垣市生活環境部クリーンセンター Tel.0584-89-4124

掲載内容は、令和4年6月現在のものです。詳しくは、市ホームページをご覧ください。



～人権啓発キャッチコピー～
「誰か」のこと じゃない。