

新規入園用

令和6年度

大垣市立幼稚園・幼保園・
認定こども園入園案内



大垣市こども未来部保育課

入園申し込み及び書類提出について（概要）

●新年度（令和6年4月）の入園申し込み時期（2ページ参照）

下表の申し込み期間に入園願書を提出します。

区分	申し込み期間	場所
第1次募集	10/11（水）～10/13（金） ※受付時間：14：30～17：00（幼保園は9：00～12：00）	入園を希望する園

↓ 第1次募集で抽選から漏れた方や第1次募集期間に申し込みされなかった方

第2次募集	11/27（月）～11/28（火） ※受付時間：14：30～17：00（幼保園は9：00～12：00）	入園を希望する園 （定員に空きのある園）
第3次募集	12/18（月）～ ※受付時間：8：30～17：15	

※認定こども園(幼稚園部)の入園申し込み時期については、各園にお尋ねください。

●入園決定後、必要な書類の提出時期（3ページ参照）

各幼稚園・幼保園の指定する健康診断日

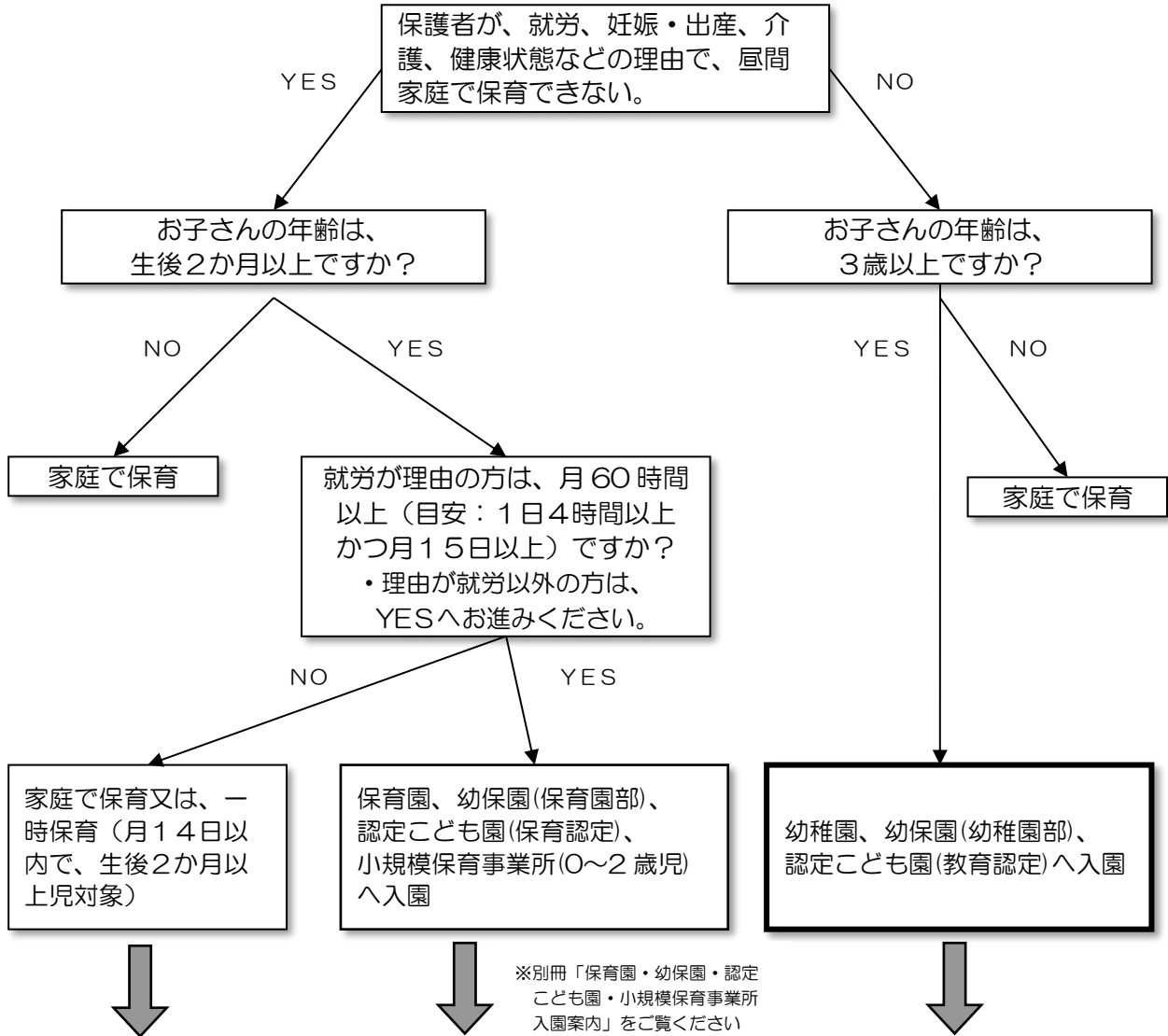
<入園申し込みに必要な書類>

該当世帯	必要書類	備考
全世帯	支給認定申請書	提出の際に、個人番号の記載が必要
該当する世帯のみ	ひとり親世帯	児童扶養手当証書の写し 交付されていない場合は、母子・父子家庭等医療費受給者証の写し
	身障者等在宅世帯	身体障害者手帳、療育手帳、精神障害者保健福祉手帳、特別児童扶養手当認定通知書などの写し
	転入者（R5.1.2以降）	（令和5年度）市町村民税所得課税証明書 R5.1.2以降に新しく大垣市に転入された方（※）、父母が単身赴任等で市外に住所を有し、大垣市で課税されていない方
	海外赴任されている方	（令和4年1月～12月までの）海外での収入状況を証明するもの 父母が海外赴任等で海外での収入がある方

（※）支給認定申請書提出時点で、大垣市に住所を有する方で申請書にマイナンバー記入の場合、原則省略可。
（マイナンバー制度による情報連携で情報が確認できなかった場合は、後日、必要書類を依頼する場合があります。）

入園選択フローチャート（参考）

※ 令和6年4月1日現在で選択してください。



※別冊「保育園・幼保園・認定こども園・小規模保育事業所入園案内」をご覧ください

各種子育て支援サービスがございます。詳しくは、「**子育て支援アプリ**」をご活用ください。（入園案内の後方ページ参照）

また一時保育の詳細はこちらから



条件・概要

- ・就労などで昼間家庭で保育できない乳幼児を対象に保育を行います。
- ・1歳以上から入園（一部の園は2か月～6か月以上）
- ・利用料は、令和5年度及び令和6年度市町村民税により算定します。（3歳未満児のみ）
- ・土、日、祝日に就労などで保育できない場合は、保育できる制度があります。

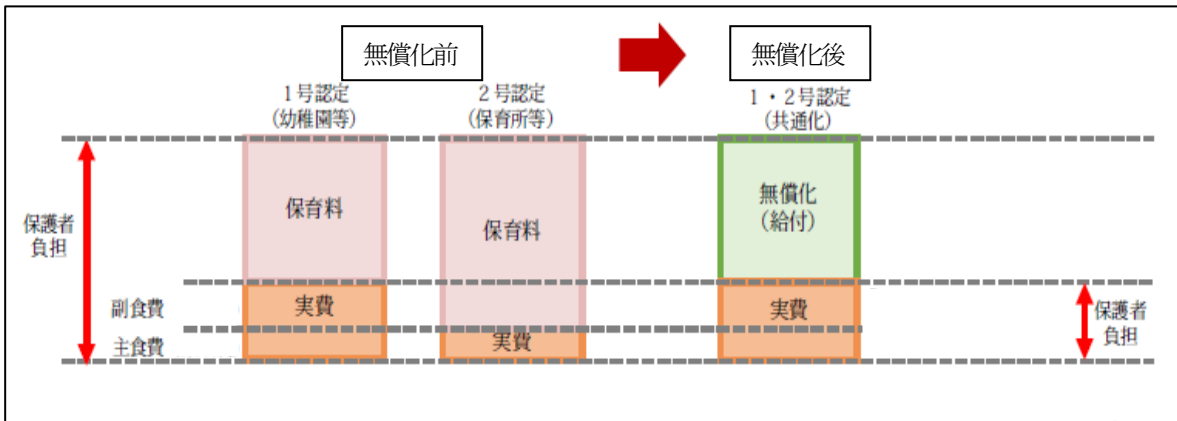
条件・概要

- ・幼児を対象に教育を行います。
 - ・安井・川並幼稚園、幼保園（幼稚園部）及び認定こども園（教育認定）は3歳以上、西幼稚園は、4歳から入園できます。
 - ・土、日、祝日休み。その他夏休み、冬休み、春休みがあります。
- ※詳しくは、4ページの幼稚園一覧表をご覧ください。

❁ 令和6年度入園申込についての特記事項 ❁

1. 幼児教育・保育の無償化について

令和元年10月から、主に3歳児から小学校入学前までの幼児教育・保育が無償化されます。また、0歳児から2歳児は、住民税非課税世帯を対象として無償化されます。ただし、実費として徴収されている費用（給食費、保護者会費、教材費等）については、無償化の対象外となります。



2. 静里幼稚園の対応について

静里幼稚園につきましては、令和5年度末をもって廃園予定のため、令和6年度の募集は行いません。



《 も く じ 》

- 1 子ども・子育て支援制度について 1
- 2 幼稚園及び幼保園（幼稚園部）の入園の申し込みについて 2～3
- 3 幼稚園、幼保園・認定こども園（幼稚園部）一覧表 4
- 4 通園方法について 4
- 5 保育時間等について 4
- 6 利用料（授業料）について 4



1. 子ども・子育て支援制度について

(1) 支給認定について

幼稚園、幼保園・認定こども園（幼稚園部）を利用するためには、市から教育・保育の必要性に応じた『支給認定』を受けることが必要になります。支給認定の申請は、入園を予定する園を通じての手続きとなります。

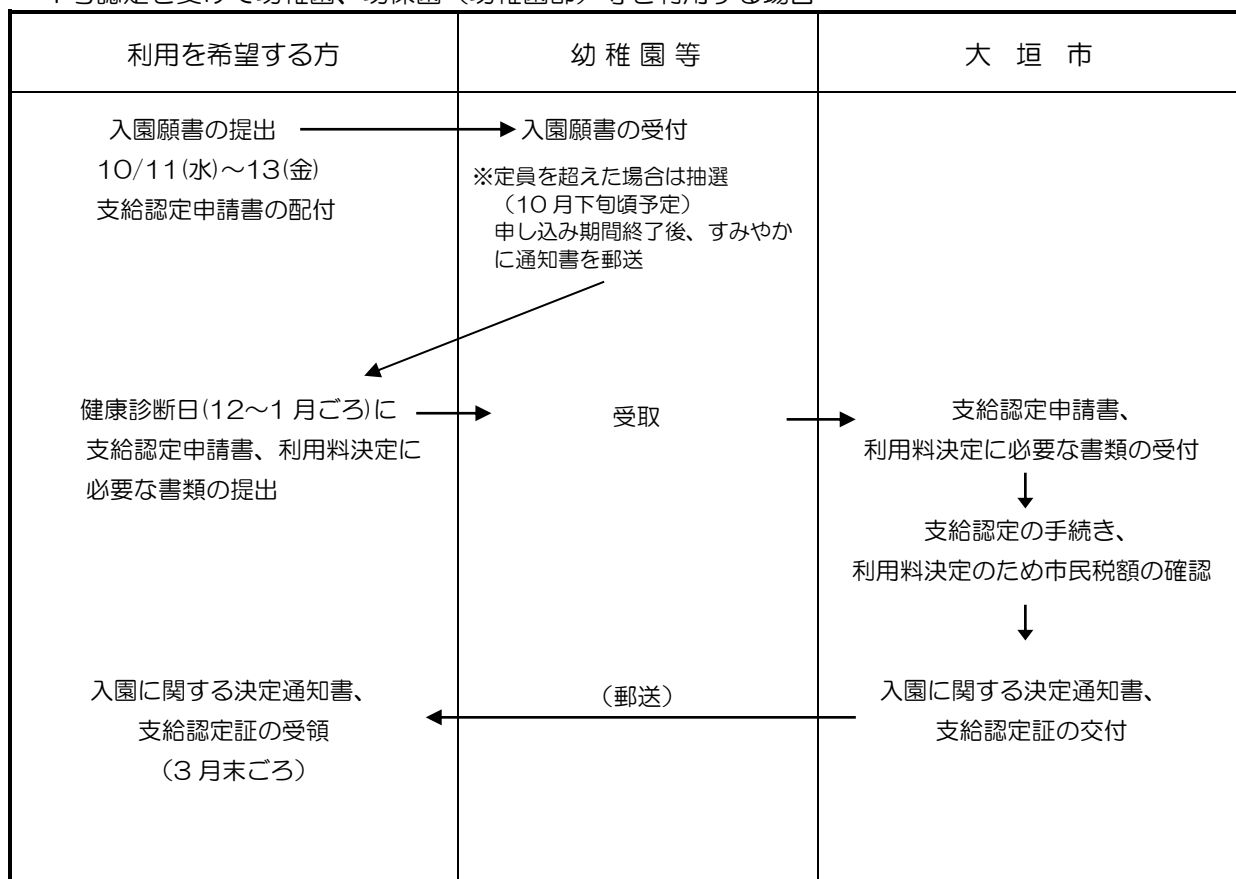
【認定区分とその内容】

子どもの年齢	家庭の状況	認定区分	利用できる施設・事業
満3歳以上	教育を希望する場合	1号認定	幼稚園(一部を除く) 幼保園(幼稚園部) 認定こども園(教育認定)
満3歳以上	保護者の就労や疾病等により 保育を希望する場合	2号認定	保育園 幼保園(保育園部) 認定こども園(保育認定)
満3歳未満	保護者の就労や疾病等により 保育を希望する場合	3号認定	保育園 幼保園(保育園部) 認定こども園(保育認定)

※ 2・3号認定については、別冊「保育園・幼保園・認定こども園・小規模保育事業所入園案内」をご覧ください。

(2) 利用手続きについて【新規入園手続きの主な流れ】

・ 1号認定を受けて幼稚園、幼保園（幼稚園部）等を利用する場合



※転園等の場合は、一部手続きが省略されます。

※認定こども園(幼稚園部)の新規入園手続きの主な流れについては、各園にお尋ねください。

2. 幼稚園及び幼保園(幼稚園部)の入園の申し込みについて

令和6年4月1日時点で、満3歳から満5歳までの幼児が幼稚園・幼保園(幼稚園部)に入園できます。

(1)入園申込期間

下表の申し込み期間に入園願書を提出します。

区分	申し込み期間	場所
第1次募集	10/11(水)～10/13(金) ※受付時間：14:30～17:00(幼保園は9:00～12:00)	入園を希望する園

↓ 第1次募集で抽選から漏れた方や第1次募集期間に申し込みされなかった方

第2次募集	11/27(月)～11/28(火) ※受付時間：14:30～17:00(幼保園は9:00～12:00)	入園を希望する園 (定員に空きのある園)
第3次募集	12/18(月)～ ※受付時間：8:30～17:15	

※認定こども園(幼稚園部)の入園の申し込みについては、各園にお尋ねください。

(2)入園申込方法

入園を希望する幼稚園・幼保園で、入園願書に必要な事項を記入し、お申し込みください。ただし、令和5年10月1日以降に転入した場合は、保護者及び入園を希望する幼児が記載された住民票1通を持参してください。

〔年齢区分〕※令和6年4月1日時点の年齢でクラス分けします。

3歳児	令和2年4月2日から令和3年4月1日に生まれた者
4歳児	平成31年4月2日から令和2年4月1日に生まれた者
5歳児	平成30年4月2日から平成31年4月1日に生まれた者

(3)申込者が定員を超えた場合

入園申込者が定員を超えた場合は、抽選により入園者を決定いたします。申込期間終了後、すみやかに抽選会のご案内をいたします。抽選会は10月下旬頃を予定しております。第1次募集で抽選から漏れた方や、第1次募集期間に申し込みされなかった方については、令和5年11月27日(月)、28日(火)〔受付時間：幼稚園14:30～17:00 幼保園9:00～12:00〕の2日間で、定員に空きがある幼稚園及び幼保園で第2次募集の入園受付を実施します。令和5年12月18日(月)以降は、先着順で随時申し込みを受付します。

(4)募集人員

各幼稚園・幼保園により異なります。

(5)通園区域

3、4歳児	通園区域に指定なし
5歳児	○新規入園または転園の場合 小学校の通学区域に準じた園に入ります。
	○同園で進級する場合 そのまま同園に通うか、または小学校の通学区域の幼稚園・幼保園に変わることもできます。

※興文・東・南・宇留生・静里・江東・中川小学校区、上石津・墨俣地域の幼児は、通園区域の指定はありません。

※通園区域に幼稚園がない等の場合、特例的に公立保育園の利用ができる場合があります。

(6) 必要書類の提出について（入園決定後）

〔提出書類〕

- 支給認定申請書(全員) . . . 園児一人につき一枚
- 利用料決定に必要な書類(下記の表に該当する世帯のみ) . . . 世帯につき各一部

区分	必要書類
ひとり親世帯	児童扶養手当証書の写し (交付されていない場合は、母子・父子家庭等医療費受給者証)
身障者等在宅世帯	身体障害者手帳、療育手帳、精神障害者保健福祉手帳、 特別児童扶養手当認定通知書などの写し
生活保護法に定める要保護者等	個別に対応いたしますので、保育課までご相談ください。
令和5年1月2日以降に大垣市に転入 した場合(※)	令和5年度市町村民税所得課税証明書
父母が単身赴任等で市外に住所を有する 場合(令和5年1月1日現在)	
令和6年1月2日以降に大垣市に転入 した場合(※)	令和5年度市町村民税所得課税証明書 + 令和6年度市町村民税所得課税証明書 (令和6年度分については、令和6年6月中に提出してください。)
父母が単身赴任等で市外に住所を有する 場合(令和6年1月1日現在)	
父母が海外赴任等で海外での収入がある 場合(令和4年1月～12月中)	令和4年1月～12月までの海外での収入状況を証明するもの (令和5年1月～12月分については、令和6年6月中に提出してください。)

(※) 認定申請時点で大垣市に住所を有する方で、申請書に個人番号（マイナンバー）を記入いただいた場合は、原則省略可となります（マイナンバー制度による情報連携で情報が確認できなかった場合は、後日、必要書類を依頼する場合があります）。

- 令和5年度市町村民税所得課税証明書については、令和5年10月1日現在いずれかの保育園、公立幼稚園、幼保園(幼稚園部)に在籍している児童及びその兄弟姉妹で、令和5年度中にすでにご提出いただいている場合は、除きます。
- 所得課税証明書については、1月1日に居住していた自治体で発行できます。
- 父母の収入が一定基準に満たない場合、同居の祖父母の書類が必要になる場合があります。（ご不明な点は、保育課までお尋ねください。）
- 海外での収入状況を証明するものは、勤務先で発行する給与証明書や年間分の給与明細などです。

〔提出日〕

各幼稚園、幼保園の指定する健康診断日
※支給認定申請書は、入園受付時にお渡しいたします。

〔提出場所〕

各幼稚園、幼保園

〔個人番号（マイナンバー）の記載について〕

支給認定申請書（1号）の提出の際に、個人番号の記載が必要となります。

＜申請の際に必要な書類＞

- 申請者本人が申請書等を提出する場合
 - ①本人の番号確認書類（個人番号カード、番号付き住民票）
 - ②本人の写真付き身元確認書類（個人番号カード、運転免許証、パスポートなど）
又は本人の写真なし身元確認書類（健康保険証、国民年金手帳等2点必要）
- 代理人が申請書等を提出する場合
 - ③申請者の番号確認書類（①と同じ）
 - ④代理人の身元確認書類（②と同じ）
 - ⑤委任状（別紙様式）

3. 幼稚園、幼保園・認定こども園（幼稚園部）一覧表

※○は入園可能なクラス

○幼稚園

園名	所在地	電話番号	年齢区分		
			3歳児	4歳児	5歳児
西	久瀬川町6丁目110番地	78-9075		○	○
安井	禾森1丁目46番地1	74-5010	○	○	○
川並	馬の瀬町1524番地	89-1791	○	○	○

○幼保園（幼稚園部）

園名	所在地	電話番号	年齢区分		
			3歳児	4歳児	5歳児
綾里	綾野5丁目87番地	91-4440	○	○	○
赤坂	赤坂新町1丁目49番地	71-1635	○	○	○
青墓	青墓町2丁目228番地	91-0262	○	○	○
日新	入方1丁目38番地	89-1721	○	○	○
荒崎	長松町771番地1	91-7316	○	○	○
北	室村町1丁目42番地8	73-7112	○	○	○
三城	東町3丁目27番地1	84-3553	○	○	○

○認定こども園（幼稚園部）

園名	所在地	電話番号	年齢区分		
			3歳児	4歳児	5歳児
みつづかこども園	三塚町411-1	78-5400	○	○	○
ながさわこども園	長沢町3丁目63	73-1579	○	○	○
むつみこども園	荒尾町1019	91-2813	○	○	○
あおいこども園	中曽根町685	92-1293	○	○	○
大垣ひかり保育園	中川町3丁目96	74-5996	○	○	○
浅草ひかりにこにこ園	浅草3丁目48	89-6279	○	○	○
かみいしづこどもの森	上石津町下多良694-2	45-2040	○	○	○

◎ 第1次募集の申込状況によっては、年齢区分は上記のとおりではない場合があります。

4. 通園方法について

親の保護下にある園児の登降園の責任は保護者にあります。
園への送り迎えは、保護者の責任においてお願いします。

5. 保育時間等について

基本的な保育時間は9:00から14:00です。
ただし、4月は年齢によって降園時間が異なります。
土・日・祝日はお休みになります。そのほか、夏休み、冬休み、春休みがあります。

年齢	幼稚園・幼保園の降園時間
3歳児	入園後1週間は11:00降園（給食無し） 4月末までは12:30降園（給食有り） 以後、14:00降園
4歳児	入園後より14:00降園
5歳児	入園後より14:00降園

6. 利用料（授業料）について

令和元年10月からの幼児教育・保育の無償化の実施により、利用料は0円となります。
給食費、保護者会費、教材費等は実費徴収されます（5,000円程度）。

大垣市幼保園・幼稚園・認定こども園 案内図



幼保園

- 1 綾里幼保園
- 2 赤坂幼保園
- 3 青墓幼保園
- 4 日新幼保園
- 5 荒崎幼保園
- 6 北幼保園
- 7 三城幼保園

幼稚園

- 1 西幼稚園
- 2 安井幼稚園
- 3 川並幼稚園

認定こども園

- 21 みつづかこども園
- 22 ながさわこども園
- 23 大垣ひかり保育園
- 24 浅草ひかりにこにこ園
- 25 かみいしづこどもの森
- 26 むつみこども園
- 27 あおいこども園

保育施設・幼稚園 情報等 大垣市HP QRコード 一覧



保育園、幼保園、 認定こども園 一覧	
● 保育園部の各園について 情報提供 (HP等)	

幼稚園 一覧	
● 幼稚園部の各園について 情報提供 (HP等)	

各種お知らせ	
● 新年度入園、選考に関する お知らせ等	

就労証明書について	
● 令和5年度以降の 様式記載例、FAQ等	

途中入園・予約	
● 年度途中からの入園、予約 (育休復帰)制度	

私立幼稚園等無償化	
● 私立幼稚園、認可外保育 施設の無償化 ● 新1.2.3号認定制度	

一時保育	
● 一時保育に関する利用方法 実施園、料金	

病児保育	
● 病児保育施設に関する 利用方法、料金	



【お問い合わせ先】
大垣市子ども未来部保育課
(電話) 0584-47-7096

子育て情報満載! 大垣市子育て支援 アプリ!

お手軽

ダウンロードで

あなたのスマホが
子育て情報の宝箱!



ダウンロードは
こちらから ➡

GooglePlay/AppStoreで無料配信中!



Google Play
で手に入れよう



App Store
からダウンロード

(お問い合わせ)

キッズピアおおがき子育て支援センター ☎0584-47-7200
企画部情報企画課情報システムグループ ☎0584-47-8290



大垣市マスコットキャラクター
おがっさい

大垣市マスコットキャラクター
おあむちゃん

幼稚園・保育園等について、詳しくは、
保育課または各園までお尋ねください。

〒503-8601

大垣市丸の内2-29

大垣市役所 こども未来部 保育課

電話：0584-47-7096 (直通)

