



岐阜県上石津町長  
小川一善

～ごあいさつ～

美しい自然に囲まれた上石津町は、清流牧田川、季節感あふれる山々、澄んだ空気、豊かな大地に恵まれ、町内随所に私たちの祖先が営々と築き上げてきた文化遺産と歴史を有する町です。近年、農村の都市化とともに生活様式の多様化は著しく、家庭で使われる水はさまざまな形で汚水として流され、生活環境の悪化や農業等に悪影響を及ぼし、ひいては公共用水域の水質悪化の要因ともなっています。

このような現状の中、下水道整備事業は、本町の最重要施策の一つとして位置づけ、全町域下水道化をめざし事業推進を行っています。

上石津町の北の玄関口でもあります“牧田地区”に特定環境保全公共下水道事業「北部浄化センター」が竣工できましたことは、大変意義深くかつ期待を寄せるものであります。今後、この施設が地域住民の方々に愛され、自然環境の保全と生活環境の向上に貢献することはもとより、これからもこの大切な自然との調和を図りながら、より快適で安心して暮らせる居住環境づくりをめざしたいと存じます。

最後になりましたが、本事業の推進にあたり地元地区住民の皆さんの深いご理解とご協力をはじめ、国、県、日本下水道事業団及び関係各位の温かいご援助のたまものと厚くお礼申し上げます。

### 特定環境保全公共下水道事業「北部浄化センター」の概要

#### 事業の概要

- (1)事業名 上石津町特定環境保全公共下水道事業  
(2)処理区域名 北部処理区  
(3)排除方式 分流式  
(4)処理場 〈名称〉北部浄化センター  
〈位置〉上石津町大字牧田3521番地の2  
〈面積〉5,815㎡  
(5)処理方法 オキシデーションデッチ法  
(6)放流河川 谷山谷川(普通河川)  
(7)事業計画内容

区 分		全体計画	許可計画
処理区域面積		69.4ha	69.4ha
処理人口		2,950人	2,950人
処理水量(日最大)		1,587㎥	1,565㎥
処理能力	人口	2,950人	2,950人
	日最大	1,587㎥	1,565㎥
管渠延長		24km	24km

#### (8)浄化センターの施設概要

施設の名称	構 造	施設数		摘 要
		全体	今期	
流入渠	VP-φ300	一式	一式	
主管理棟	鉄筋コンクリート造 地上2階地下1階 延床面積／1,253.85㎡	一式	一式	
主ポンプ	φ100×1.04㎥／分×12m×5.5kw	3	2	
オキシデーション デッチ	鉄筋コンクリート造 水路幅／3.0m 有効水深／2.5m	2池	1池	
塩素混和槽	鉄筋コンクリート造 固形塩素接触槽	一式	一式	
最終沈澱池	沈澱時間／6～12時間 有効水深／3.5m 内 径／φ11.5m	2池	1池	
汚泥脱水機	ベルトプレス型 有効幅／1.5m ろ過速度／60kgDS／m・H	1基	1基	

## 北部浄化センター

〒503-1602 岐阜県養老郡上石津町大字牧田3521-2  
TEL (0584) 46-3088

- 設計・施工管理 日本下水道事業団
- 土木・建築工事 岐建・佐竹組建設共同企業体
- 機械設備工事 住友重機械工業株式会社
- 電機設備工事 横河電機株式会社

# 北部浄化センター



上石津町



## 下水処理のしくみ

1

### 主ポンプ井

家庭や工場などから流れてきた下水は、地下の水槽に入り、主ポンプによって地上のオキシデーションディッチ槽に送られます。

2

### オキシデーションディッチ槽

主ポンプによって送られてきた下水は、自動除塵機によって水中のごみが除かれたのち、オキシデーションディッチ槽に送られます。

オキシデーションディッチ槽では下水に活性汚泥(好気性微生物が含まれている汚泥)を加えディッチ曝気装置によって、空気中の酸素を供給するとともに混合します。すると、微生物は下水中の汚物を栄養源として吸収、繁殖し、沈殿しやすい混合液となります。

3

### 最終沈殿池

オキシデーションディッチ槽で処理された混合液は、この池で汚泥と水とを分離させます。きれいになった上澄み水は、塩素混和槽へ送ります。また、底に沈んだ活性汚泥はオキシデーションディッチ槽に送り返され再び下水の処理に利用し、一部あまった汚泥は汚泥濃縮槽へ送ります。

4

### 塩素混和槽

最終沈殿池で処理され、きれいになった下水にもまだバクテリアが残っています。このバクテリアを固形塩素に接触させることにより滅菌し川へ放流します。

5

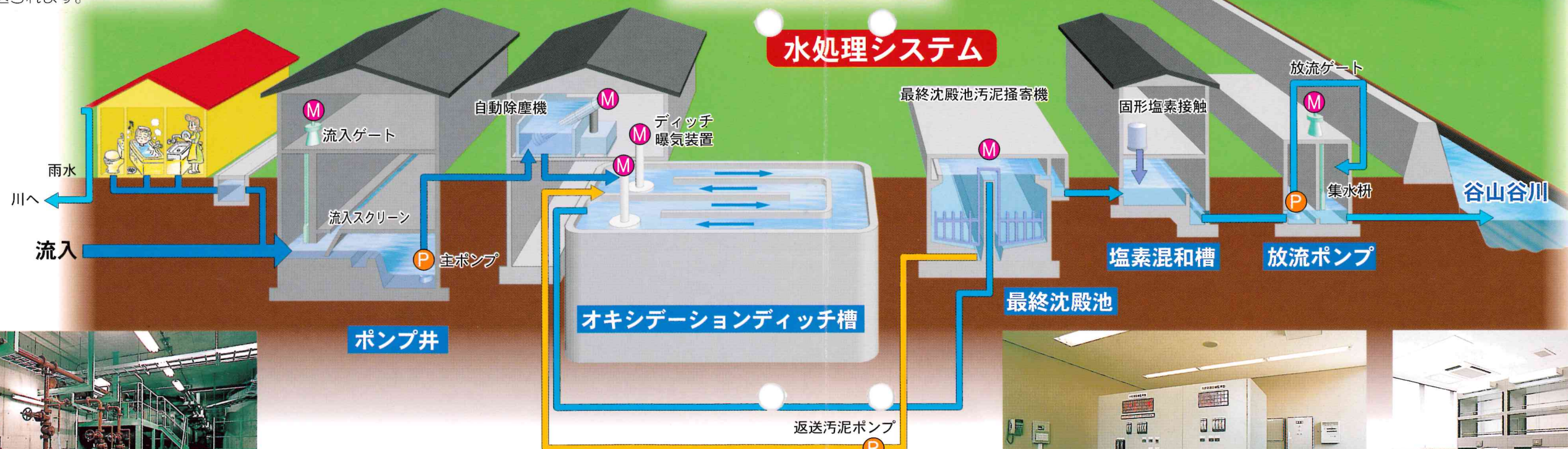
### 放流ポンプ

塩素混和槽で処理された下水は、ふだんは自然流下で谷山谷川に放流いたしますが、谷山谷川の水位が高くなって自然流下できないときは、出口に設置された放流ゲートを閉めて放流ポンプで揚水し、放流します。

6

### 汚泥処理設備

最終沈殿池から送られてきた汚泥は、汚泥濃縮槽で濃縮し、汚泥量を少なくします。濃縮された汚泥に高分子凝集剤を混ぜてベルトプレス式脱水機で水分を取り、さらに汚泥の量を少なくします。脱水された汚泥(ケーキ状)は、場外にて処分されます。



## 水処理システム

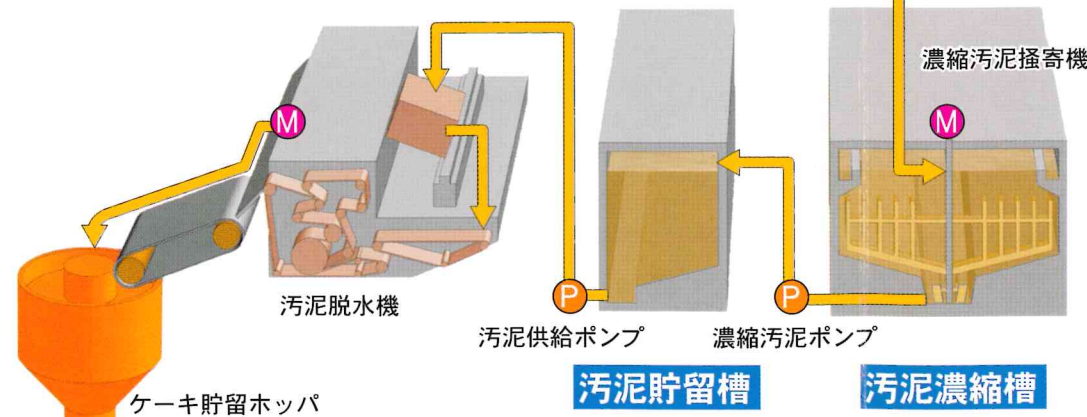


●主ポンプ 地下1階



●管廊

## 下水がきれいになるまで



## 汚泥処理システム



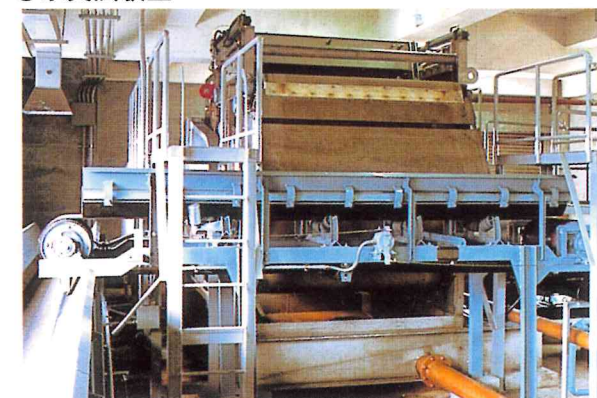
●監視制御室



●主ポンプ 地下1階



●水質試験室



●脱水機