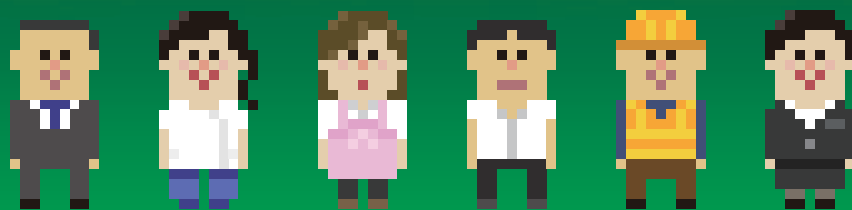


「選ばれるまち」を創造する



OGAMI CITY

令和8年度
職員採用案内

さいようしけんにもうしこぶ？

▶ はい
いいえ



大垣市役所 職員採用案内



窓口での施設説明

新しい試みも積極的にチャレンジできる環境

事務
令和4年度採用



- ONE DAY SCHEDULE**
- 8:30 朝礼・業務開始
 - 9:30 窓口対応・資料作成
 - 11:00 課内協議
 - 12:00 昼休憩
 - 13:00 関係機関との打ち合わせ
 - 16:00 外郭団体会議 (オガザバーとして参加)
 - 17:15 業務終了

私はもともと7年間民間企業で働いていましたが、結婚を機に大垣市に転居し、これから長く居住していく大垣市のまちづくりに貢献していきたいと思い、入庁しました。現在は、市民団体と協働したイベントや行事の企画・運営に携わっています。市役所というと、組織的・慣例的でトップダウンのイメージが強かったですが、実際に働いてみると職場の雰囲気がとても温かく、上司にもどんどん相談・提案でき、新しい試みも積極的にチャレンジできる環境でした。また、市役所は定期的に異動があるため、様々な分野の仕事を経験でき、自分の知見・スキルが向上していくことも、市役所の魅力です。さらに、家庭の時間も確保でき、子どもの成長を間近で感じられる日々を過ごしているほか、市役所の野球部にも所属し、休日には仲間と汗を流すなど、公私とも充実した日々を送ることができ、転職して良かったと思っています。ぜひ一緒に大垣市をよりよい街にしていきたいと思います。

たよりになるセンパイが あらわれた！

保健師
令和2年度採用



ぎょうむないようをさく やりばいをさく



母子手帳や定期健診など丁寧に説明

現在は、介護予防事業、相談事業のほか、成人の生活習慣病予防、がん検診、乳幼児の健康診査等、妊娠期から高齢期までの幅広い年代の市民の健康に関わる業務を行っています。私は、市民の病気の予防や健康管理に携わる仕事がしたいと思い大垣市の保健師を志望しました。家庭訪問や巡回健康相談など、地域に出て市民の方と直接関わる機会が多く、顔の見える身近な存在として支援ができることにやりがいを感じています。保健センターでは、歯科衛生士、管理栄養士、理学療法士等多くの専門職と一緒に働いているので、様々な視点から意見を出し合いながら仕事を進めており、日々学ぶことも多いです。疑問や悩みがあれば些細な事でも経験豊富な上司や先輩に気軽に相談できる環境です。保健師は、業務を通して自分自身も成長できる仕事だと思います。皆さんと一緒に働ける日を楽しみにしています。

- ONE DAY SCHEDULE**
- 8:30 朝礼・業務開始
 - 9:30 介護予防教室
 - 11:30 記録作成
 - 12:00 昼休憩
 - 13:00 乳児訪問
 - 15:00 訪問記録の作成
 - 16:30 資料作成 翌日の事業の準備
 - 17:15 業務終了

顔の見える身近な存在として支援ができる

- ONE DAY SCHEDULE**
- 8:30 朝礼・業務開始
 - 9:00 現場調査
 - 10:30 内部打合せ
 - 12:00 昼休憩
 - 13:00 設計業務
 - 15:00 工事書類確認
 - 17:00 メール・スケジュール確認
 - 17:15 業務終了

私は、出身地である大垣市を安全で住みやすい街にしたいと思い、公共施設に携われる建築職を志望しました。現在の業務は、公共建築物の設計・施工監理、保全計画の作成です。設計・施工監理業務では、主に学校を担当しており、現地調査に基づく図面作成、業者との調整、工事の管理等を行っています。保全計画業務では、ドローンを活用することで、これまで確認が困難であった高所等の調査において、迅速な現場対応と適切な保全計画の作成を行っています。仕事のやりがいは、自身で設計したものが、実際に形となることです。様々な用途の公共施設の設計に携わる中で、たくさんの学びや発見ができる所魅力に感じます。知識豊富な諸先輩方から、様々なアドバイスを頂けずし、個人の意見も尊重してくれる良い職場です。ぜひ大垣市の建築職を検討していただき、私たちと一緒により良い大垣市を作っていきたいと思います。



ドローンを活用した建物調査



建築
令和3年度採用

自分の設計が実際に形となる

保育士
令和6年度採用



私は、生まれ育った大垣市で大好きな子どもたちと関わる仕事がしたいと思い、保育士を志望しました。現在、0・1歳児クラスの担任をしており、子どもたちが安心して生活できるよう、一人ひとりの気持ちに寄り添いながら関わることを大切にしています。仕事のやりがいは、子どもたちの可愛らしさと小さな成長を間近で感じられることです。笑顔を向けてくれたり、できなかったことが少しずつできるようになったりする姿に、毎日元気をもらっています。その成長を子どもたちや保護者、保育者同士と一緒に喜び合えることが大きな魅力です。今年で保育者として3年目になりますが、一人ひとりの子どもに合った関わり方や援助について悩むこともあります。それでも試行錯誤しながら考え続ける中で、気づきや学びがあり、保育の面白さを感じています。周りの先生方と一緒に考えながら、より良い保育を目指していける環境です。一緒に働ける日を楽しみにしています。

- ONE DAY SCHEDULE**
- 8:30 子どもの受け入れ
 - 9:15 午前のおやつ 戸外遊び、室内遊び
 - 11:15 給食
 - 12:00 午睡
 - 13:00 事務作業
 - 15:00 おやつ
 - 16:30 延長保育・事務作業
 - 17:15 業務終了



子どもたちに絵本の読み聞かせ

子どもたちの成長を一緒に喜び合える

次の世代につなぐ 地域づくりに関われる仕事



担当間での打ち合わせ

土木
令和3年度採用



ONE DAY SCHEDULE

- 8:30 朝礼・業務開始
- 9:00 現場管理・測量
- 11:00 工事書類確認
- 12:00 昼休憩
- 13:00 市民要望対応
- 14:00 設計積算業務
- 17:15 業務終了

私は自分が暮らす地域がこれからも安心して住み続けられる場所であってほしいという思いから、市の土木職員を志望しました。

現在の業務は、主に農業用施設の設計、現場管理です。具体的には、用水路の整備や改修を行うための測量や図面作成、工事の発注を行っています。

農業用水路は、地域の農家を支え作物の育成や食料生産を何十年にも渡って支える重要なインフラです。普段、皆さんが口にする農作物を育てるために欠かせない施設の設計に携われることに、やりがいと魅力を感じます。

市の土木職は、道路や水路の整備、防災対策など、日々の暮らしを支えるだけでなく、次の世代につなぐ地域づくりに直接関わることができる仕事です。大垣市の職員として大垣市のインフラ施設を共に支えていきましょう。

社会福祉士の知識を 幅広く活かせる仕事

社会福祉士
令和6年度採用



窓口での市民相談

私は大学生の時に大垣市で社会福祉実習を経験し、その取り組みに魅力を感じたことが、大垣市役所への入庁志望のきっかけとなりました。




現在、私は介護保険の申請に関する業務を担当しています。具体的には、申請者やその家族への制度説明や相談対応、認定に必要な書類の管理などを行っています。この業務では、市民からの多様な相談に対応するだけでなく、複数の関係機関との連携も求められます。時に難しい場面もありますが、市民の方々が安心して生活できるようサポートできることにやりがいを感じています。また、職場環境も良好で、先輩方が親身になってサポートしてくれるため、疑問点を気軽に相談できます。

行政の仕事は、市民や関係機関など様々な方々に関わる機会が多いため、社会福祉士としての知識を幅広く活かせる職場です。皆さんも、私たちと一緒に大垣市の福祉に貢献してみませんか？

ONE DAY SCHEDULE

- 8:30 朝礼・業務開始
- 9:00 窓口・電話対応
- 11:30 医療機関への問い合わせ
- 12:00 昼休憩
- 13:00 介護認定審査会
- 15:00 調査票確認業務
- 16:00 主治意見書印刷
- 17:15 業務終了

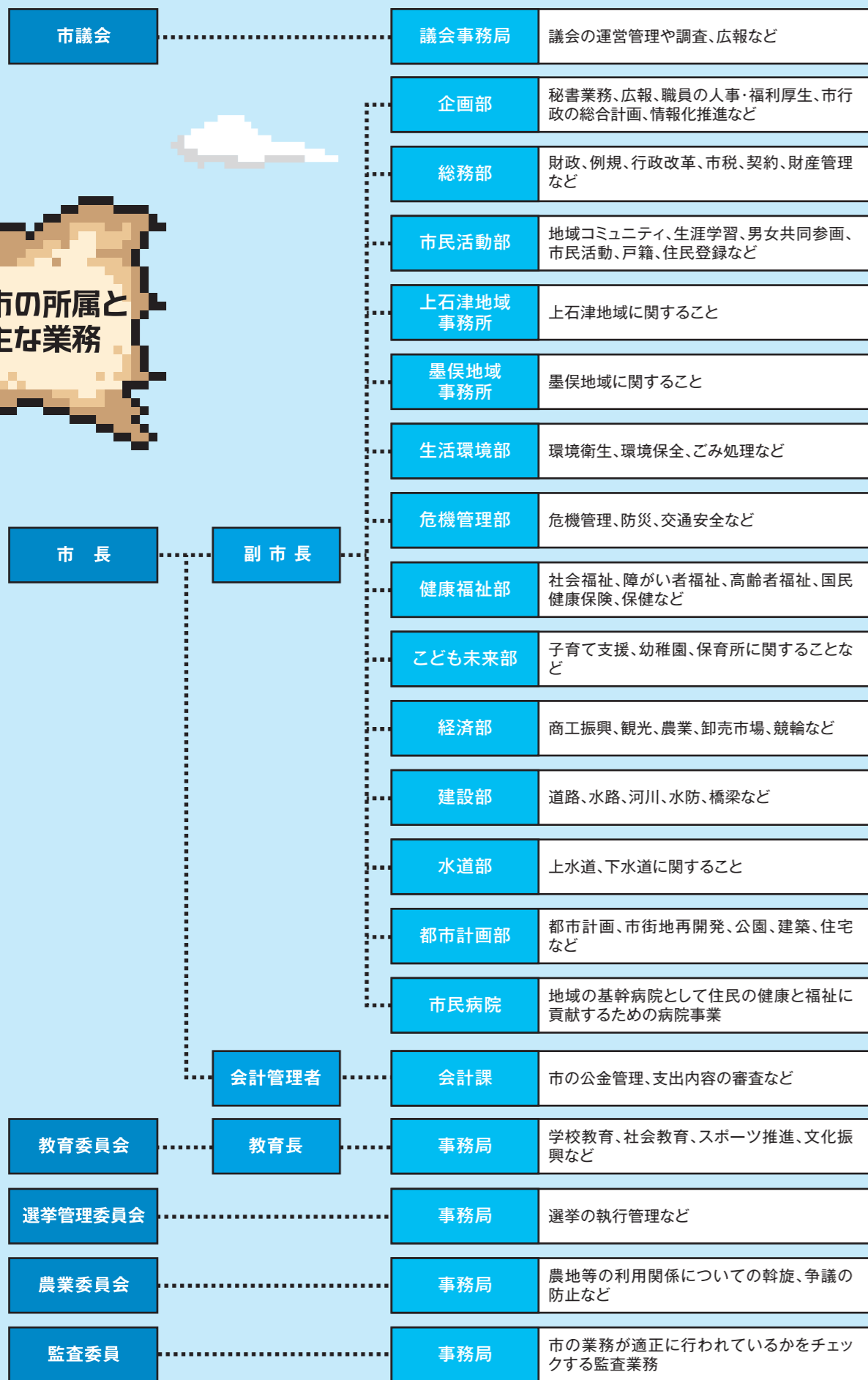
どのしょくしゅに しますか？

事務 <small>主な配属先…各部局</small> 様々な分野において、幅広い業務に従事します。戸籍や福祉分野での窓口業務から、大垣市未来ビジョンなどの計画策定、大垣まつりなどのイベント業務など、活躍する分野が多くあります。	社会福祉士 <small>主な配属先…健康福祉部・子ども未来部</small> 病気や障がいなど様々な問題を抱える人の不安、問題を聞き、その解決に向けて各関係機関と相談しながら相談者の方やその家族の方が安心して過ごせるよう支援する専門職です。	臨床心理士 <small>主な配属先…健康福祉部・教育委員会</small> 子どもから高齢者まで幅広い世代の心の問題について、各関係機関と連携を取りながら解決していく専門職です。
保健師 <small>主な配属先…健康福祉部</small>  乳幼児から高齢者までの幅広い世代を対象とした保健指導など、健康管理を行う専門職です。	保育士・幼稚園教諭 <small>主な配属先…子ども未来部</small>  こども園、保育園、幼稚園において、園児の保育を行う専門職です。	土木 <small>主な配属先…経済部・建設部・水道部・都市計画部</small> 土木事業の設計業務、工事現場の監督など、土木に関する業務を行う専門職です。
電気設備 <small>主な配属先…水道部・都市計画部</small> 施設における電気設備に関する設計、監督、保守管理など、電気に関する業務を行う専門職です。	機械設備 <small>主な配属先…水道部・都市計画部</small> 施設における機械設備に関する設計、監督、保守管理など、機械に関する業務を行う専門職です。	建築 <small>主な配属先…都市計画部・病院事務局</small>  建築物の設計、監督、指導など、建築に関する業務を行う専門職です。

データしる おおがきしよくじん

市職員数 (令和7年4月1日現在) 2,789人	平均年齢 (令和7年4月1日現在 一般行政職) 42.8歳
月一人当たりの時間外数 (令和6年度実績 病院除く) 16.6時間	年齢構成比 (令和7年4月1日現在 一般行政職) 
年平均有休取得数 (令和6年度実績 病院除く) 11.3日	男女比 (令和6年4月1日現在 病院除く) 
国家資格保有者数 (令和8年4月末現在) 保健師 44名 社会福祉士 24名 精神保健福祉士 4名 公認心理師・臨床心理士 2名 建築基準適合判定資格者(旧建築主事) 4名 建築士(1級・2級) 16名 技術士・技術士補 13名 土木施工管理技士(1級・2級) 20名	有休取得率 (令和6年度実績 一般行政職) 

市の所属と 主な業務



勤務条件・福利厚生



給与・待遇等

- 初任給** (令和8年4月現在) ※地域手当含む
- 一般行政職(事務職、技術職等) …… 244,700円
 - 看護保健職 …… 278,900円
- ボーナス** (期末・勤勉手当)
- 年間4.65月(ただし、初年度の6月期のみ期間率が異なります)
- その他諸手当**
- 通勤手当、住居手当、時間外勤務手当、扶養手当(対象職員に支給)



福利厚生

- 毎年、定期健康診断を実施するほか、健康に関する相談窓口等を設置しています。
- 岐阜県市町村職員共済組合の各種助成制度の利用できます。
- 大垣市職員等共済会の各種給付制度の利用ができます。
- 毎年、インフルエンザの集団予防接種を実施しています。



勤務時間・休暇等

- 勤務時間**
- 月曜日～金曜日
 - 午前8時30分～午後5時15分
- 休日**
- 週休2日制(土・日曜日、祝日、年末年始)
 - ※勤務時間及び休日は、配属や職種によって異なることがあります。
- 年次有給休暇**
- 採用1年目…年間15日(4月採用の場合)
 - 2年目以降…年間20日(前年使用しなかった年休(最大20日)を翌年に繰り越すことができます)
- その他特別休暇等**
- 子育てなんでも夏季休暇(4日)
 - 結婚休暇
 - ボランティア休暇
 - 介護休暇 ほか



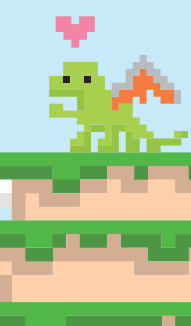
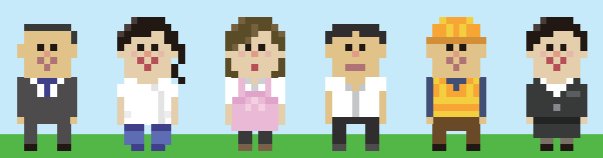
職員研修

- 基本研修**
- 新規採用職員研修… 公務員としての基礎を学ぶ
 - 入庁2年目研修 …… 総合計画や税、各種事業を学ぶ
 - 入庁3年目研修 …… コミュニケーション、タイムマネジメント
 - 入庁5年目研修 …… 地方自治制度、地方公務員制度、財政等を学ぶ
- 派遣研修**
- 民間企業等派遣研修、自治体大学校、国土交通大学校、全国建設研修センター、市町村研修センター、海外派遣研修、他自治体や中央省庁への派遣など
- 特別研修**
- DX研修、女性活躍推進研修、住民対応力向上研修、人権啓発研修、市民協働研修など
- 自主研修**
- 政策課題研究(SNS活用、YouTube活用、ナッジ・ドローン研究など) 資格取得補助、eラーニング補助



子育てしやすい職場環境 (主なもの)

- 女性のみ**
- 産前産後休暇 産前(6週間)・産後(8週間)の特別休暇
- 男性のみ**
- 男性職員の育児参加休暇 配偶者の産前・産後休暇期間中に育児に参加する場合の特別休暇
 - 配偶者の出産休暇 妻の出産に伴う入退院の付添等を行う場合の特別休暇
- 男女とも**
- 子・孫の看護休暇 子・孫の看護等のために取得できる特別休暇(義務教育終了前まで)
 - 育児休業 (※共済組合から一定の休業手当支給あり) 育児のために休業できる制度(3歳になるまで)
 - 部分休業 育児のために1日2時間以内で休業できる制度(小学校就学前まで)
 - 育児短時間勤務 育児のために5つの短時間勤務形態から選択して勤務できる制度(小学校就学前まで)
 - 早出遅出勤 1日の勤務時間を変えることなく、出退勤の時間をずらして勤務できる制度(小学校就学前まで)



採用試験案内

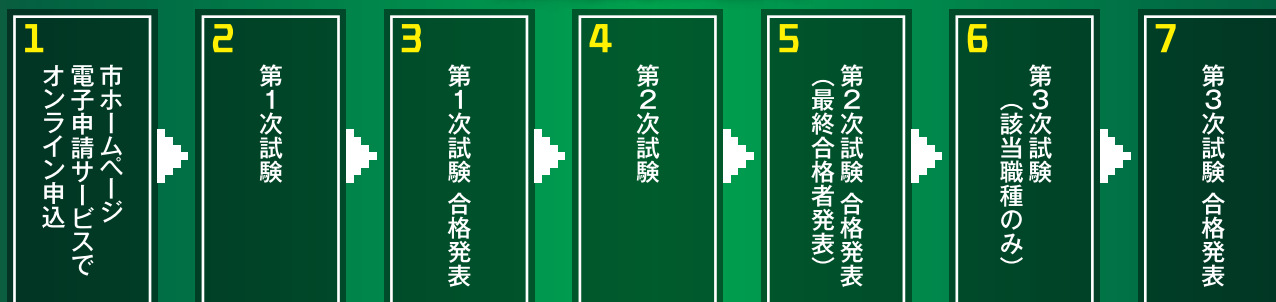
主な職種の試験内容

職 種	第1次試験		第2次試験	第3次試験
	教養試験	専門試験		
事務	択一式による 筆記試験	—	集団討論	面接試験 作文試験
事務 (福祉)		—	面接試験 作文試験	—
技術 (化学・土木・建築等)		—		
保育士・幼稚園教諭		手遊びと 電子ピアノ演奏と 歌による実技試験		
保健師		—		
民間企業等職務経験者	職務基礎力を問う 択一式による 筆記試験	—	集団討論	面接試験 作文試験
事務				
保育士・ 幼稚園教諭	書類選考		面接試験 作文試験	面接試験

令和7年度 主な職員採用試験実施状況

試 験 区 分		受験者数	第1次合格者	第2次合格者	第3次合格者	最終倍率
大卒程度	事務	102	98	50	19	5.4
	事務(福祉)	11	10	4	-	2.8
	事務(学芸員)	7	4	2	-	3.5
	技術(化学)	2	2	2	-	1.0
	技術(土木)	3	3	2	-	1.5
免 資 許 職 格	保育士・幼稚園教諭	21	17	17	-	1.2
	保健師	9	7	5	-	1.8
職 務 経 験 者 等	事務	45	38	22	15	3.0
	保育士・幼稚園教諭	2	1	1	-	2.0

採用試験の流れ



問合せ先

大垣市企画部人事課

TEL 0584-47-8196