

令和 7 年 度
契 第 28 号

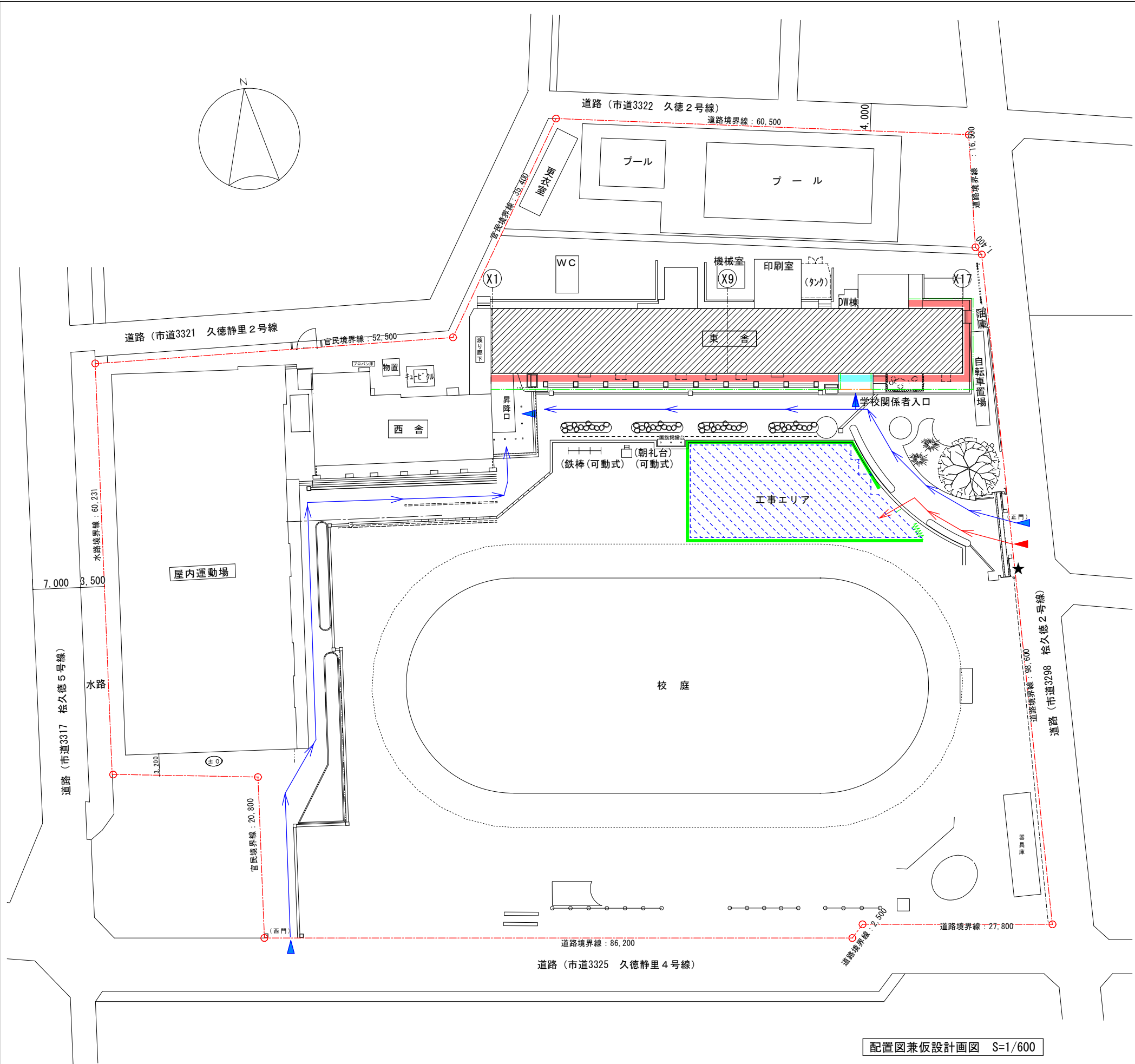
(補) 静里小学校 東舎南東面外壁改修 (建築) 工事設計書

大垣市 久徳町 地内

大 垣 市

[illegible]

提出書類表			
契約書類	着工時	R06.4～ 項目	
		★着工届	
		★現場代理人・(専任)主任技術者・監理技術者補佐届・(専任／特例)監理技術者届	
		※(専任)主任技術者・監理技術者補佐届は、資格要件のわかる書類添付	
		※(専任／特例)監理技術者は、監理技術者有資格者証の写しを添付	
		※現場代理人届に直接的な雇用関係がわかる書類、その他の各届出書に直接3ヶ月雇用のわかる書類を添付（経歴書または健康保険証等の写し）	
		★工程表(ネットワークと出来高予定を含む) ※契約後10日以内	
		請負代金内訳書 ※発注者が指示した場合に限る 約款第3条	
		各種工事保険証書の写し ※火災保険、建設工事保険 約款第58条	
		完成時	
★出来形届書 ※支払いがある場合にその都度			
完成成果書類	青ファイル（補助工事は灰ファイル）	★請求書	
		完成写真(着工前・完成) ※トレーニングペーパー付(完成写真の方に色付け、撤去部分：青、新設部分：赤) 写真撮影方向を示す図面添付	
		1 完成図	
		2 施工図	
		3 保証書・取扱説明書 ※保証書の保証開始日は、引渡し日（完成検査合格日）	
		4 現況調査報告書（現場着手前の周辺道路、水路、境界構造物、KBM等を調査し、現況写真を添付）	
		5 家屋調査報告書（事前、事後） ※別ファイル可	
		1 完成写真（着工前・完成） ※トレーニングペーパーなし	
		2 工事写真 ・工種別写真（着工前・中・完成） ・安全管理状況写真 ・標識・掲示写真（建設業許可票、労災保険関係成立票、施工体系図、下請負人に対する通知、建退共制度事業主の現場標識、緊急時連絡票、作業主任者選任表示板、建基法による確認表板、解体工事業者登録票、石綿事前調査結果、石綿使用した建築物の解体工事のお知らせ、再生資源利用促進計画書、工事表示板（W900×H1200）） ※全体および拡大写真	
		3 工程表 ・全体工程表、実施工程表、月間工程表、週間工程表（休日、夜間作業届を兼ねる）	
完成成果書類	青ファイル（補助工事は灰ファイル）	4 施工計画書 ・総合施工計画書 ・工種別の施工計画書（施工要領書）	
		5 施工体制関係書類 ・施工体制台帳 ※県第18号様式 ・主任（監理）技術者の資格要件を証明する書面、雇用を証明する書面 ・施工体系図 ※県第19号様式 ・契約書の写し（元請け、下請け全て） ・作業員名簿 ※県第18-2号様式	
		6 産業廃棄物関係書類 ※廃棄物処理法施行令第6条の2 ・産業廃棄物処理委託契約書（写し） ・処理業者（収集・運搬・処分）の許可証（写） ・中間・最終処分場までの運搬経路図、写真 ・産業廃棄物管理表（マニフェスト票） ※提示のみ	
		7 再生資源関係書類（COBRIS） ※請負代金100万円以上 ・再生資源利用計画書、再生資源利用促進計画書 ・再生資源利用実施書、再生資源利用促進実施書 ※提示のみ	
		8 出来形管理 ・月毎の工事履行報告書（出来形率、工程表、写真） ※補助工事または工期6ヶ月超の工事 ・工種別の出来形管理資料（出来形管理図、測定結果一覧表）	
		9 品質管理 ・工種別の品質管理資料（品質管理図、基準値対比表、写真） ※建物位置・高さ、杭芯ズレ、基礎寸法、鉄筋外観、鉄骨建起し、内装墨位置等 ・工種別の試験結果報告書 ※コンクリート強度試験、鉄筋（鉄骨）超音波探傷試験、塗膜厚測定試験、VOC環境測定試験	
		10 使用材料 ・材料承諾書（全ての材料） ※材料資料（メーカーカタログ、大臣認定書、JIS規格書、コンクリート配合計画書等） ※設計数量と計画数量の対比表 ・出荷証明書（メーカー出荷証明書、納品書、ミルシート等）	
		11 打合せ記録 ・打合せ記録簿（定例会議、個別会議） ・設計図書の疑義による協議書および指示書	
		12 安全管理・安全教育 ・道路使用許可等の関係機関の許可書の写し ・使用機械・工具・車両等の点検等、過積載防止の記録簿 ※提示のみ ・安全教育実施報告書、安全巡視、TBM、KY等の実施記録、新規入場者教育の実施書 ※提示のみ	
		13 建設業退職金共済制度関係 ・建設業退職金共済制度掛金収納書 ・建設業退職金共済制度掛金充当実績総括表 ※提示のみ	
完成成果書類	青ファイル（補助工事は灰ファイル）	14 工事保険関係 ・火災保険、建設工事保険証券の写し（保険の範囲がわかる約款、カタログ等も添付）	
		15 工事特性・創意工夫・社会性等に関する実施活動 ・実施状況報告書 ※実施した場合 ※工期短縮の工夫、品質向上の工夫、地域社会や住民に関する貢献等	
		16 各種法令等に基づく書面関係 ・解体工事等に係る調査結果説明書（大気汚染防止法第18条の15第1項） ・特定粉じん排出等作業結果報告書（大気汚染防止法第18条の23第1項） ・休日取得計画書、休日取得実施書、週休2日制工事（現場閉所）報告書（大垣市発注の週休2日制工事要領第5条） ・工事に必要な官公署等への届出書類	
		17 その他 ・監督員通知書 ・工事検査報告書（社内検査、建築課検査） ・上述No.1～16以外の工事書類（提出書、報告書、コリンズほか）	
		(1)上表の完成成果品書類欄の各書類は、原則、紙面で市指定の表紙（指示・承諾・協議・提出・報告書）を付して、2部（正・副）提出し、決裁された1部（正）を完成成果品とすること。	
		(2)完成成果品書類の電子データは、完成時にまとめてCD又はDVD（本体共）にて提出すること。 ※CD・DVDは、完成成果品書類の赤ファイルに、2穴付き不織布ケース（サワグワイ FCD-FRBD50W）で同梱すること。 ※最新のパターンファイルを適用したウイルスソフトでスキャンしたものに限り。	
		(3)完成成果品書類は、背幅伸縮ファイル（273 7-V90 サイズ：A4-S）に上表の赤ファイル、青（灰）ファイル別に綴り、市指定の表紙を貼ること。	
		(4)完成成果品書類のファイルが5冊を超える場合は、市指定の収納箱に入れて提出すること。	
		(5)★印の書類は、https://www.city.ogaki.lg.jp/0000007329.htmlに掲載。	



【凡 例】		
夏休み期間 ガートフェンス H=1.8m	▶	本工事関係者出入口
ガートフェンス H=1.8m	▶	施設関係者出入口
キャスターゲート W=3.0m	→	本工事関係者動線
外部足場 (クサビ足場: W=900+養生シート)	→	施設関係者動線
外部足場下 入口確保範囲	★	交通誘導員

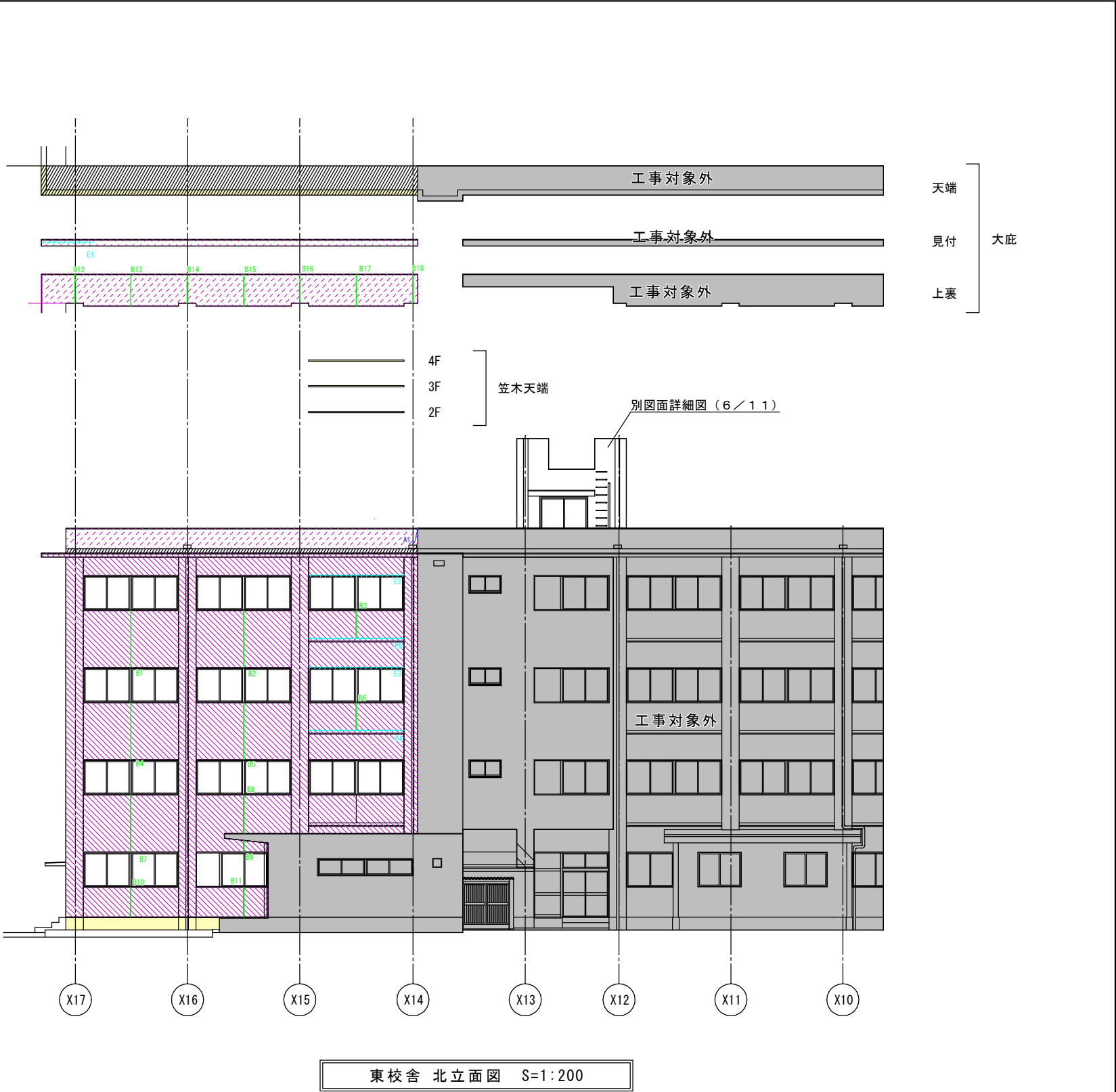
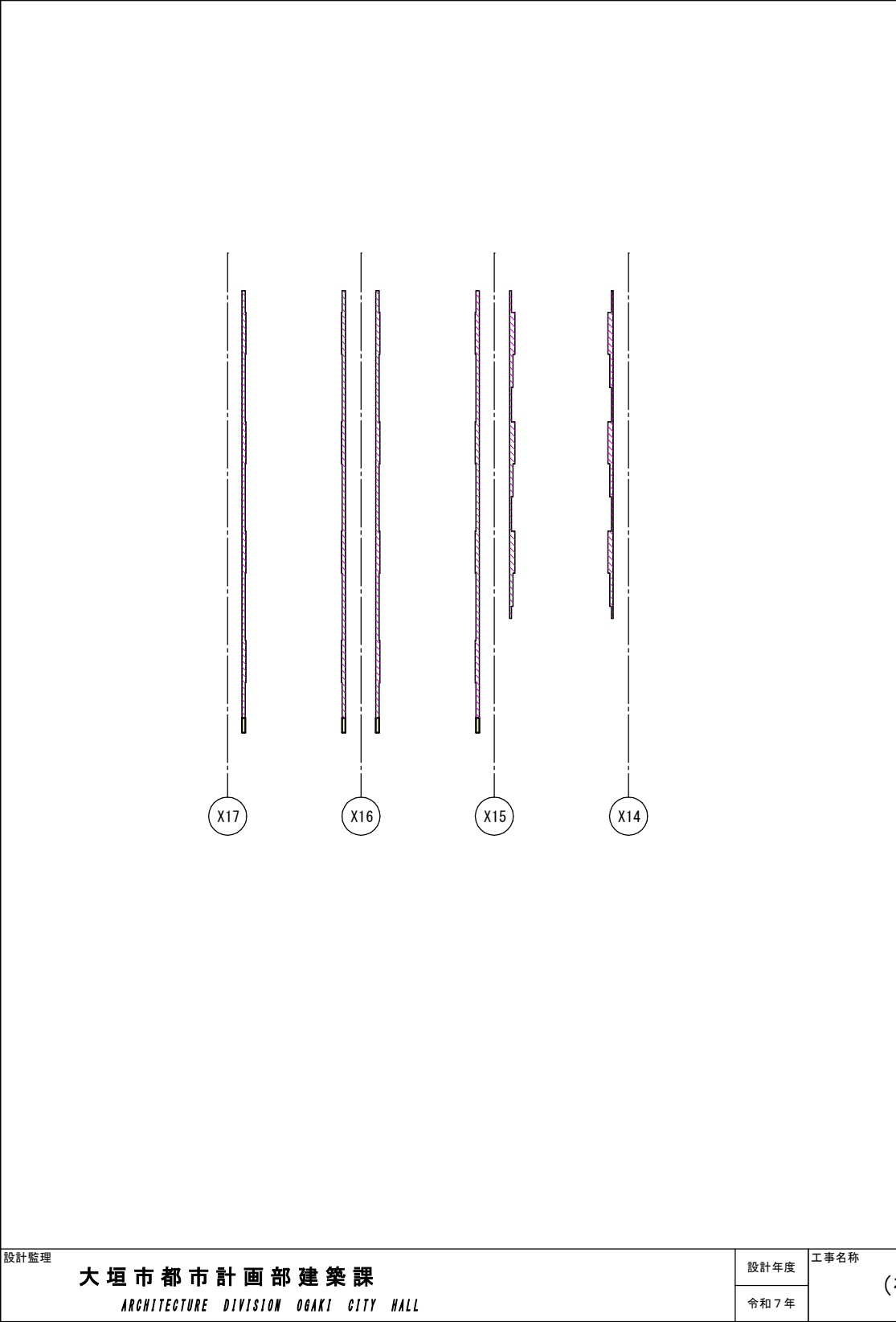
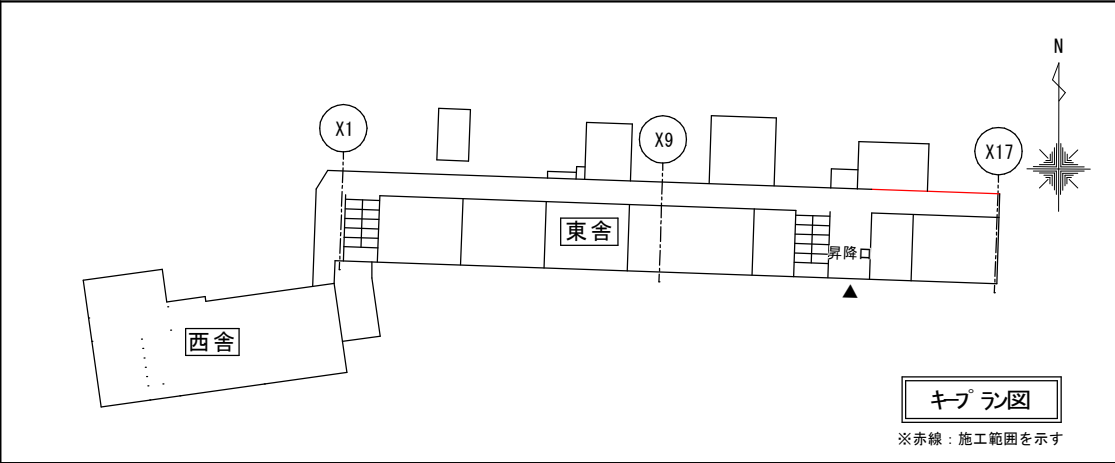
成形鋼板 H=2.0m (南面・西面は単管足場+防球ネット: H=3.0m)
鉄板敷範囲 (撤去時 敷均し)

：改修建物

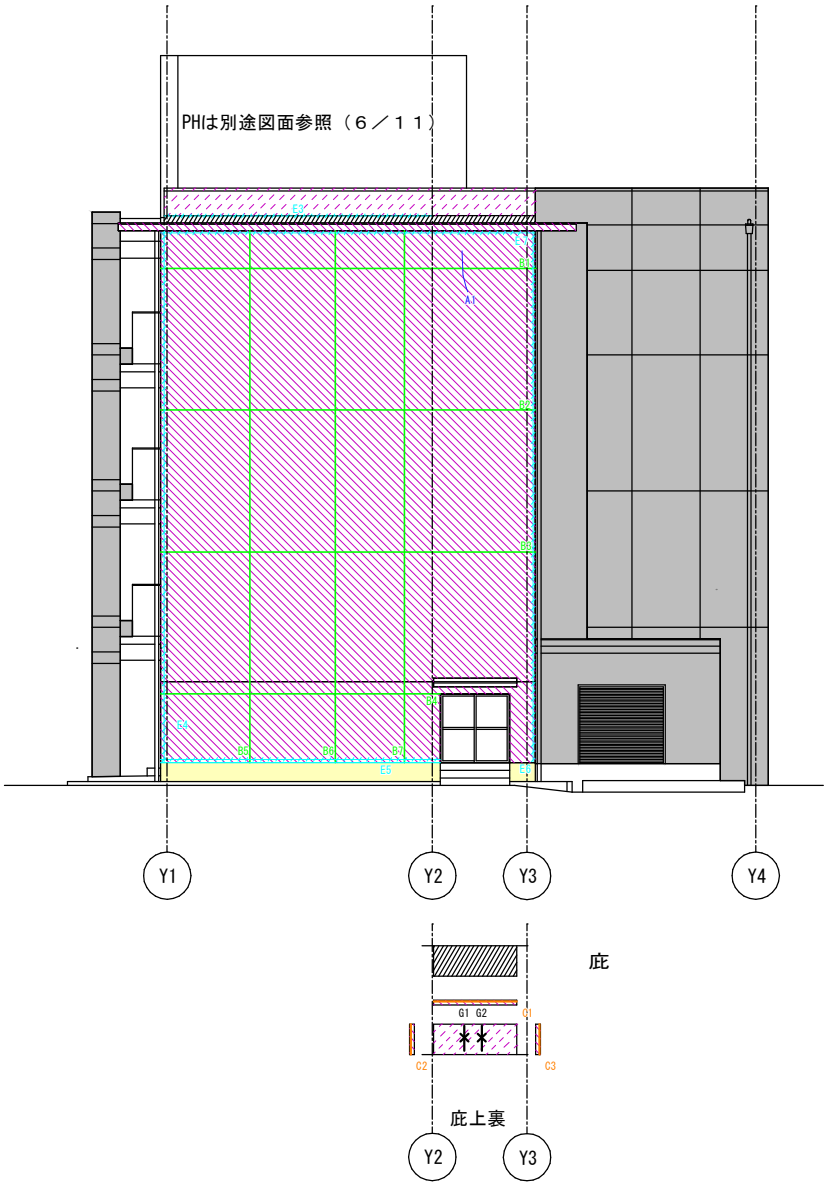
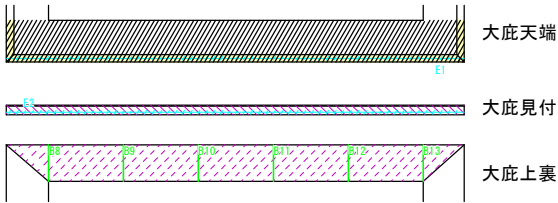
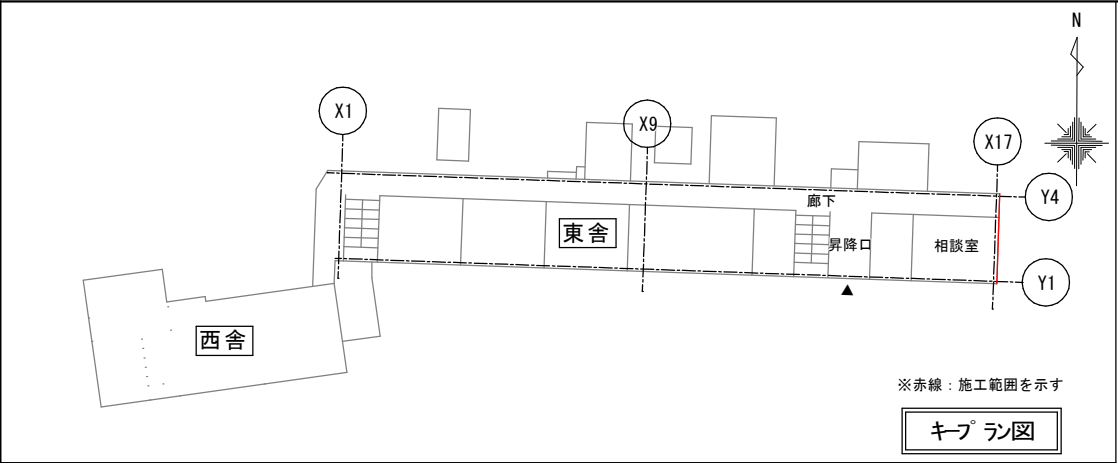
<仮設計画：注意事項>

- 敷地建物内への搬入出時は、施設利用者への配慮を徹底すること。
- 足場下部には養生を行うこと。(シート養生)
- 搬入場所、搬入経路は、監督員と協議を行うこと。

配置図兼仮設計画図 S=1/600



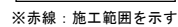
《外壁改修工事 凡例》			
	A : ひび割れ		珪藻土塗膜防水 (X-2)
	B : 目地ひび割れ		排気煙突金網脱着
	C : コーナー目地		壁樋取替
	D : 浮き		表面劣化
	E : 浮き・狭幅部		下地劣化
	F : 錆鉄筋 (箇所)		剥み劣化
	G : 錆鉄筋 (m)		外壁等改修済(対象外)



東立面図 1/200

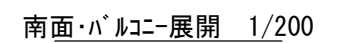
東面 ← ○ → 北面

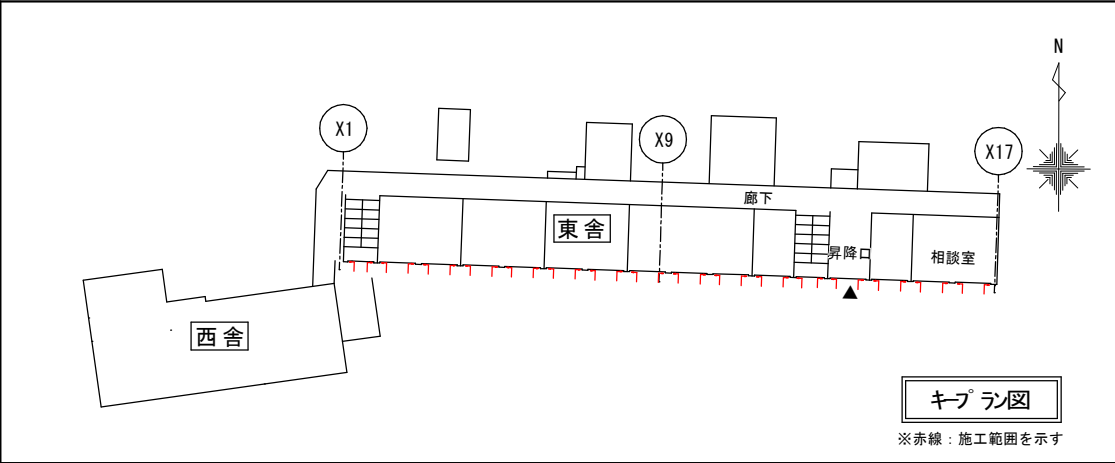
《外壁改修工事 凡例》			
	A : ひび割れ		珪藻土塗膜防水 (X-2)
	B : 目地ひび割れ		排気煙突金網脱着
	C : コーナー目地		縦樋取替
	D : 浮き		表面劣化
	E : 浮き・狭幅部		下地劣化
	F : 錆鉄筋 (箇所)		剥み劣化
	G : 錆鉄筋 (m)		外壁等改修済 (対象外)



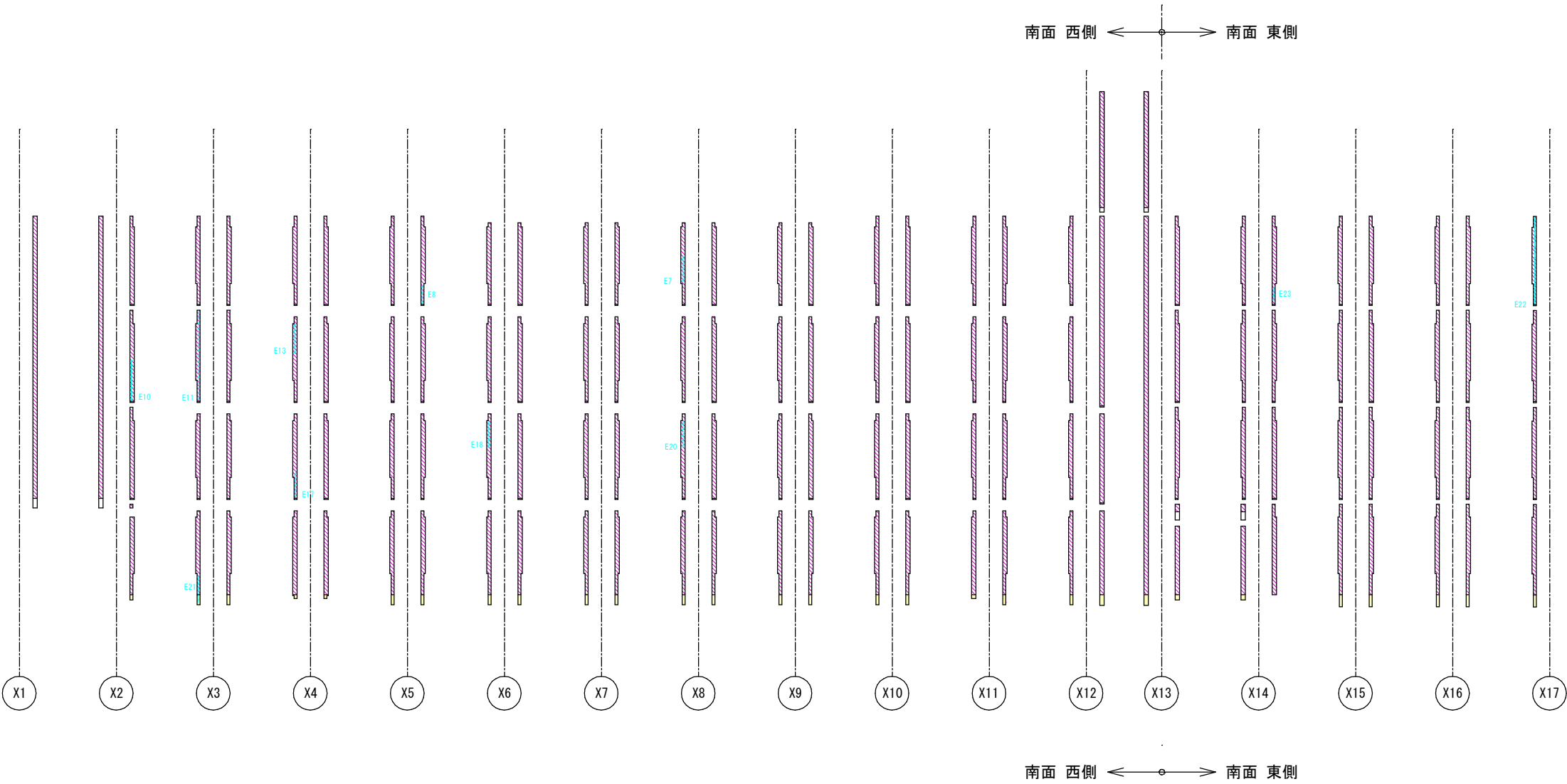
	A: ひび割れ		ウレタン塗膜防水 (X-2)
	B: 目地ひび割れ		排気煙突金網脱着
	C: コーナ目地		壁樋取替
	D: 浮き		表面劣化
	E: 浮き・狭幅部		下地劣化
	F: 錆鉄筋 (箇所)		構み劣化
	G: 錆鉄筋 (m)		断面
	H: タイひび割れ		

南面 西側 ← ⊙ → 南面 東側

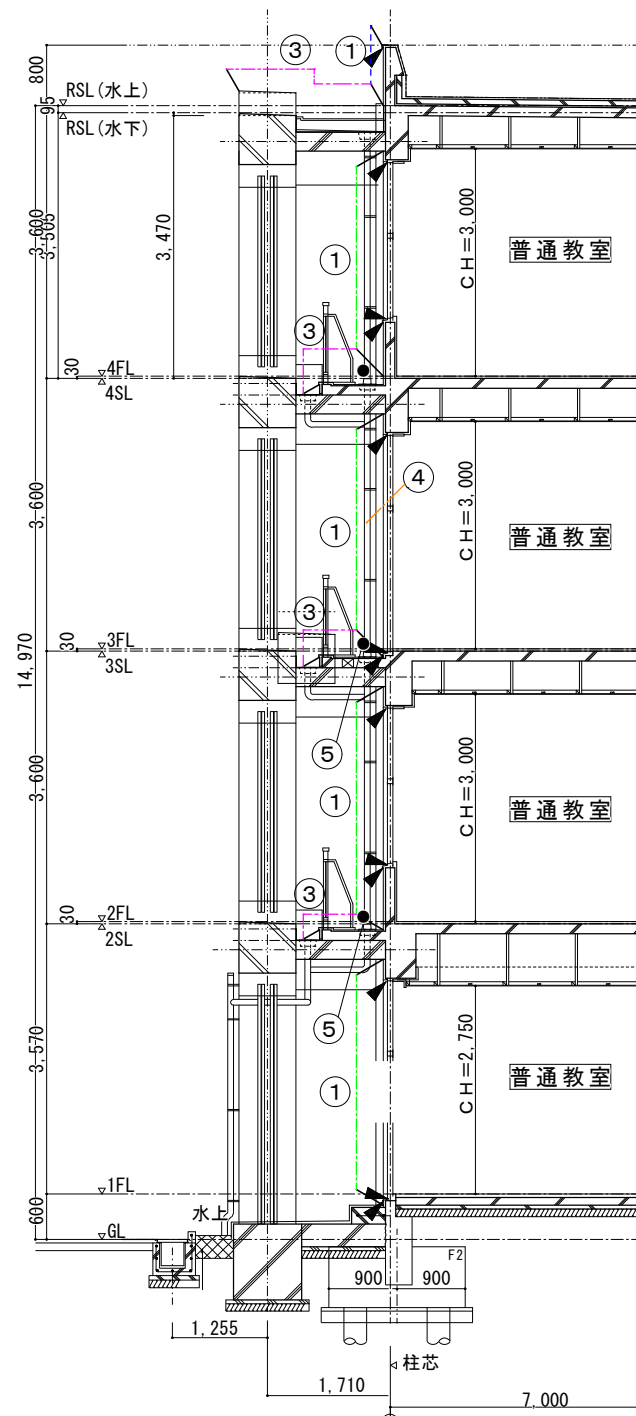




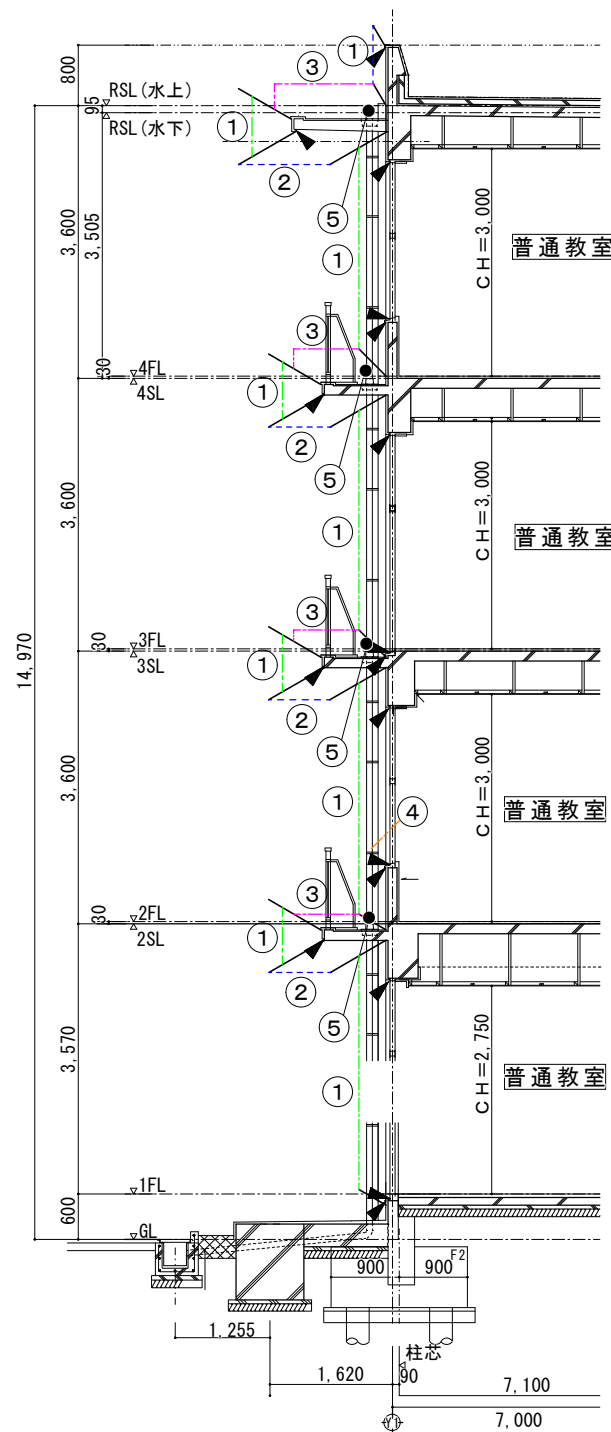
《外壁改修工事 凡例》			
	A : ひび割れ		ウレタン塗膜防水 (X-2)
	B : 目地ひび割れ		排気煙突金網脱着
	C : コナ目地		壁樋取替
	D : 浮き		表面劣化
	E : 浮き・狭幅部		下地劣化
	F : 錆鉄筋 (箇所)		錆み劣化
	G : 錆鉄筋 (m)		外壁等改修済(対象外)



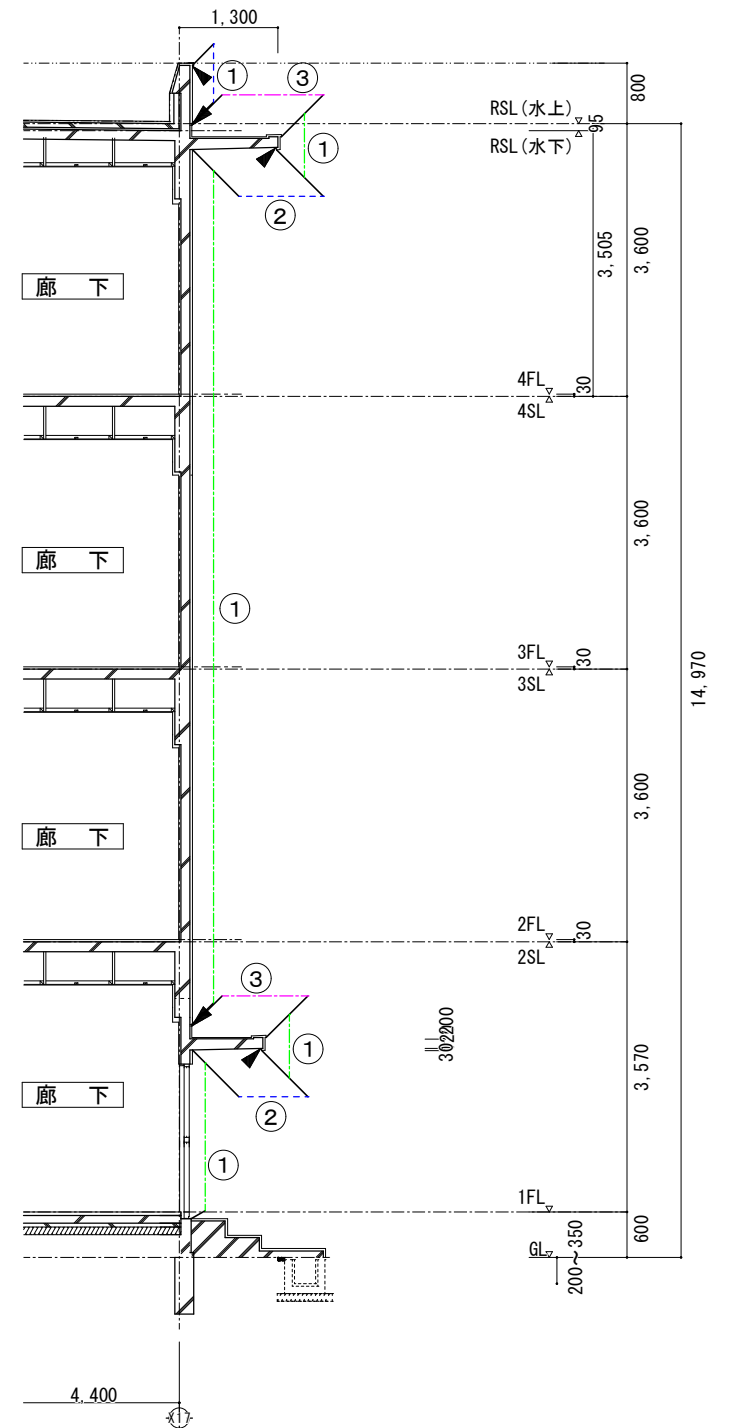
南面・柱展開 1/200



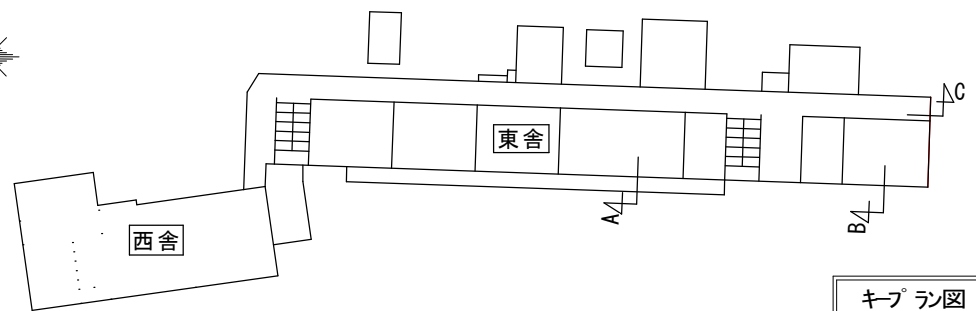
A 断面図 S=1/100



B 断面図 S=1/100



C 断面図 S=1/100



キープラン図

《凡例》

①	既設 改修	複層塗材RE 防水型複層塗材E	④	既設 改修	SGP100 カーVP100φ 軒天取合部：シーリングプレート取付
②	既設 改修	複層塗材RE 外装薄塗材E	⑤	●	改修用ドレン（既設鑄鉄製ドレン撤去共）
③	既設 改修	塗膜防水 ウレタン塗膜防水（X-2）			
		▶	シーリング打替え（MS-2）		

