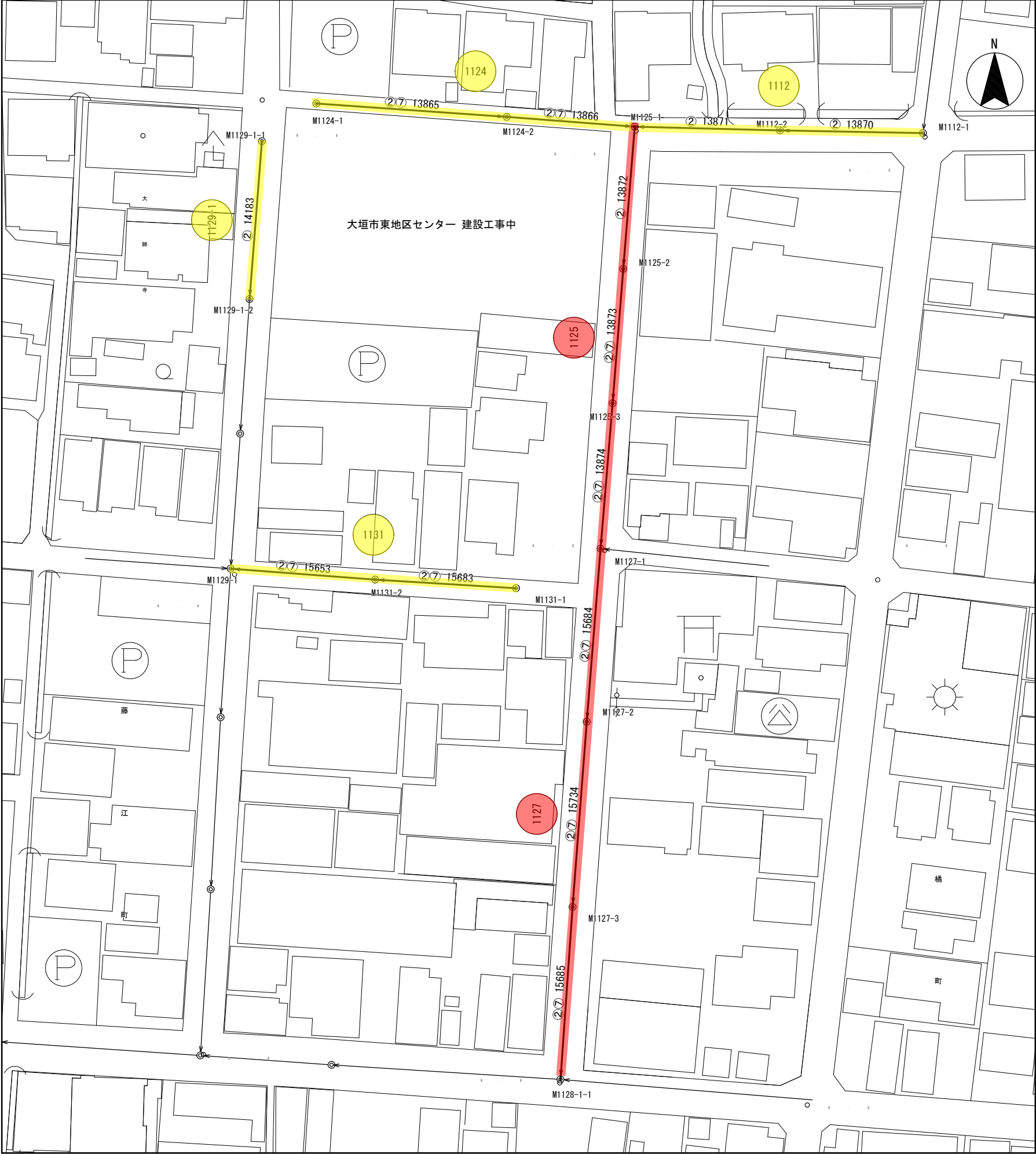


下水管改築全体平面図 (1)



【特記事項】

- ※ 改築には、①本管布設替+取付管布設替、②取付管布設替（閉塞）、③本管更生+取付管布設替、④本管更生、⑤中間マンホール撤去、⑥公道樹（公道にある取付樹等）の撤去または布設替、⑦マンホール蓋取替がある。
- ※ 本設計は下水道台帳、カメラ調査及び現地踏査を基本としているが、現場との相違がある場合は速やかに監督員と協議しなければならない。
- ※ 請負者は、施工前に現地踏査およびカメラ調査報告書（貸与）により取付管の位置を正確に把握しなければならない。
- ※ 請負者は、施工前に地下埋設物の道路占用者と立ち会い、埋設物の位置を正確に把握しなければならない。
- ※ 改築するスパンの取付管が陶管の場合は、全て硬質塩化ビニル管に布設替えを原則とする。
- ※ 掘削時に想定外の地下埋設物が発見された場合には、速やかに監督員に報告し、指示に従わなければならない。
- ※ 下水道供用開始区域のため、下水管を流れる汚水に係る水替方法については監督員と協議の上決定する。

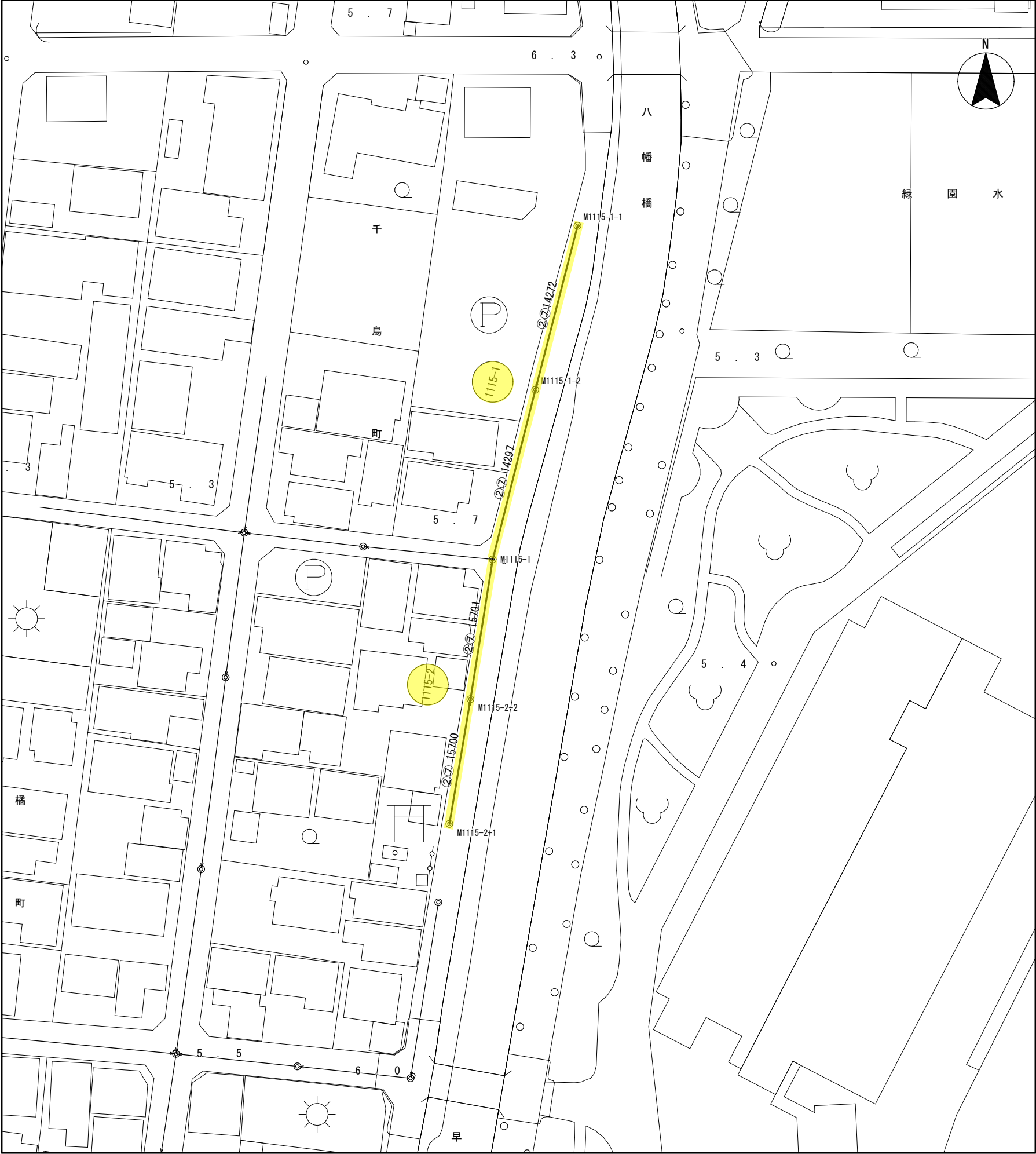
凡 例

改築種別※			
管渠番号	取付管布設替箇所	取付管閉塞箇所	MH掘取替工
15685	N= 2箇所	－	N= 1箇所
15734	N= 6箇所	N= 2箇所	N= 1箇所
15684	－	N= 1箇所	N= 1箇所
13874	N= 3箇所	N= 1箇所	N= 1箇所
13873	N= 1箇所	N= 2箇所	N= 1箇所
13872	－	N= 1箇所	－
13871	－	N= 2箇所	－
13870	N= 2箇所	－	－
13866	N= 2箇所	N= 1箇所	N= 1箇所
13865	N= 2箇所	N= 6箇所	N= 1箇所
15653	N= 4箇所	－	N= 1箇所
15683	N= 4箇所	N= 2箇所	N= 1箇所
14183	N= 3箇所	N= 4箇所	－
小 計	N=29箇所	N=22箇所	N= 9箇所

※特記事項参照

工事箇所	大垣処理区第6分區 大垣市 藤江町 地内ほか		
工事名	令和7年度（補）下水道改築第1工区 工事		
図面名	下水道改築全体平面図（1）	縮尺	S=1/750
大垣市水道部下水道課		図面番号	1

下水管改築全体平面図 (2)



【特記事項】

- ※ 改築には、①本管布設替＋取付管布設替、②取付管布設替（閉塞）、③本管更生＋取付管布設替、④本管更生、⑤中間マンホール撤去、⑥公道樹（公道にある取付樹等）の撤去または布設替、⑦マンホール蓋取替がある。
- ※ 本設計は下水道台帳、カメラ調査及び現地踏査を基本としているが、現場との相違がある場合は速やかに監督員と協議しなければならない。
- ※ 請負者は、施工前に現地踏査およびカメラ調査報告書（貸与）により取付管の位置を正確に把握しなければならない。
- ※ 請負者は、施工前に地下埋設物の道路占用者と立ち会い、埋設物の位置を正確に把握しなければならない。
- ※ 改築するスパンの取付管が陶管の場合は、全て硬質塩化ビニル管に布設替えを原則とする。
- ※ 掘削時に想定外の地下埋設物が発見された場合には、速やかに監督員に報告し、指示に従わなければならない。
- ※ 下水道供用開始区域のため、下水管を流れる汚水に係る水替方法については監督員と協議の上決定する。

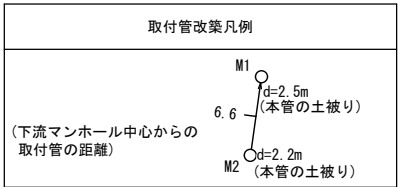
凡

改築種別※			
管渠番号	取付管布設替箇所	取付管閉塞箇所	M1盛取替工
14272	N= 2箇所	—	N= 1箇所
14297	N= 1箇所	N= 1箇所	N= 2箇所
15701	N= 2箇所	—	N= 1箇所
15700	N= 2箇所	—	N= 1箇所
小 計	N= 7箇所	N= 1箇所	N= 5箇所
合 計	N=36箇所	N=23箇所	N=14箇所

※特記事項参照

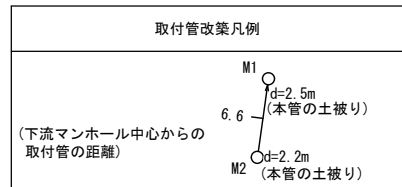
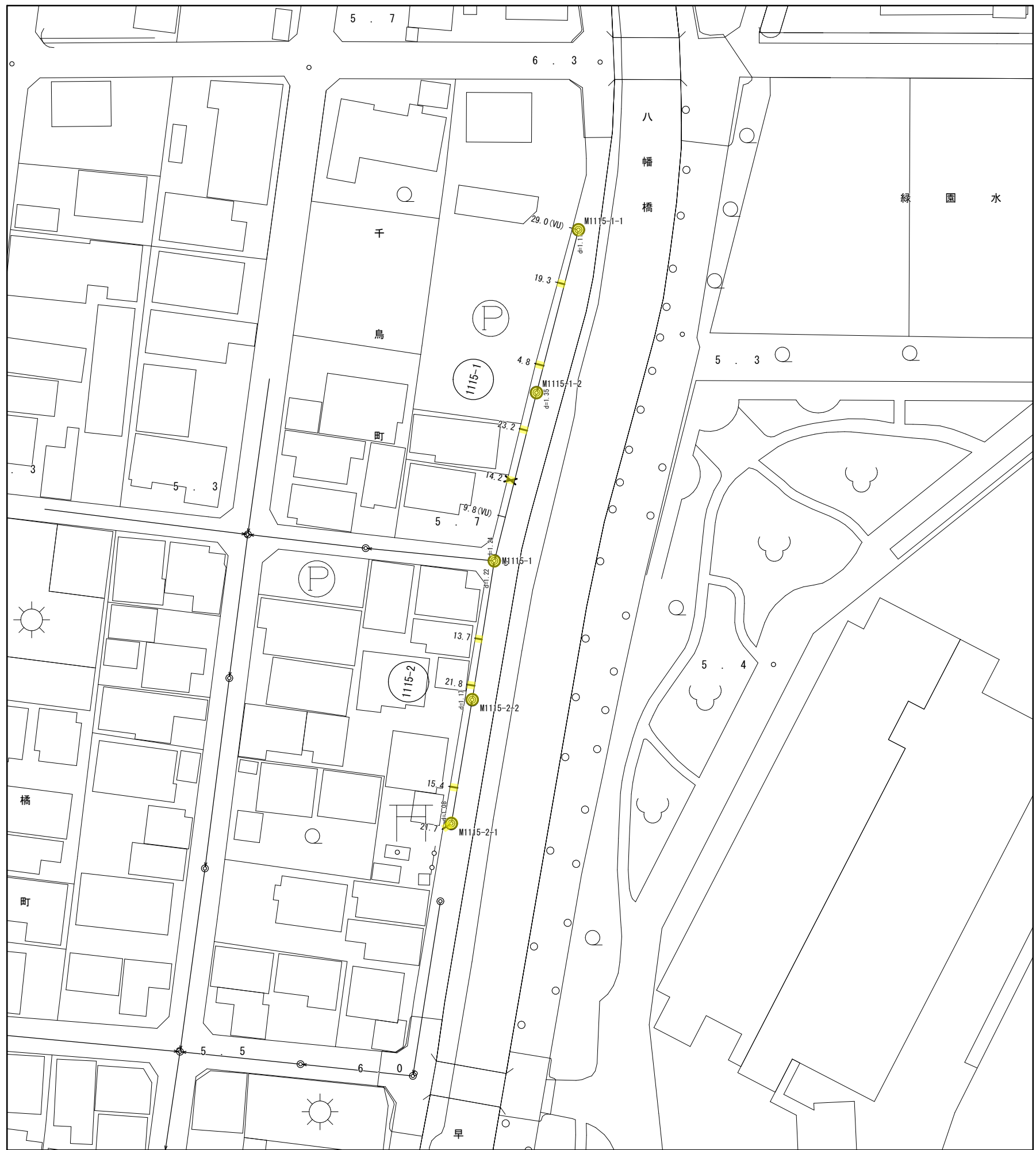
工事箇所	大垣処理区第6分區 大垣市 藤江町 地内ほか		
工事名	令和6年度（補）下水道改築第6工区 工事		
図面名	下水道改築全体平面図（2）	縮尺	S=1/750
大垣市水道部下水道課		図面番号	2

取付管改築平面図 (1)



工事箇所	大垣処理区第 6 分区	大垣市	藤江町	地内ほか
工事名	令和 7 年度 (補) 下水管改築第 1 工区 工事			
図面名	取付管改築平面図 (1)	縮尺	S=1/750	
大 垣 市 水 道 部 下 水 道 課			図面番号	3

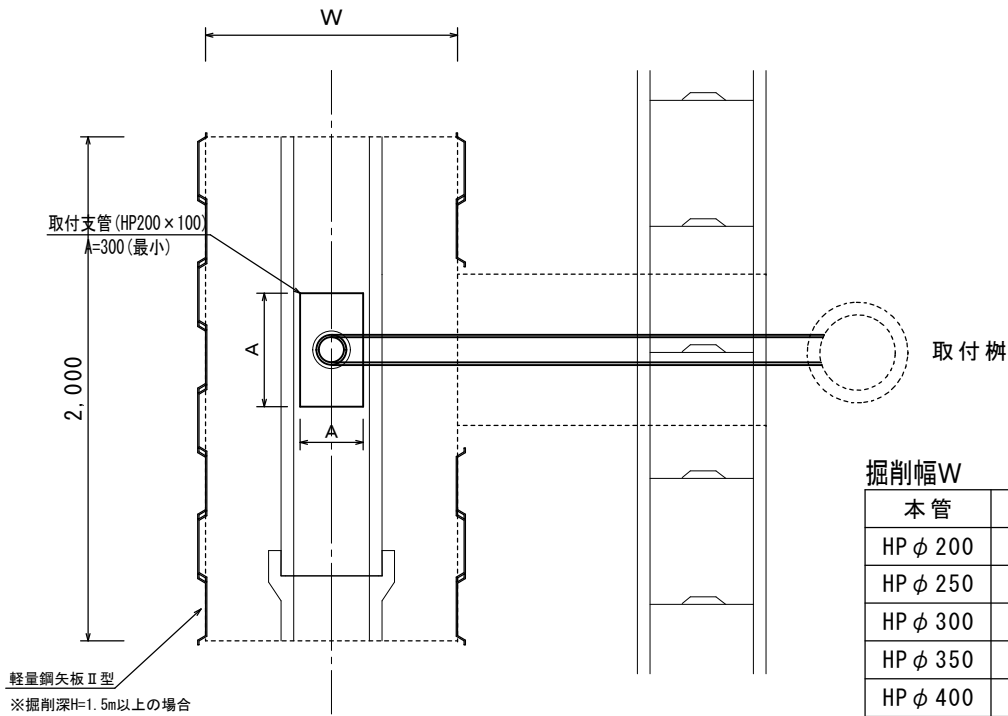
取付管改築平面図（2）



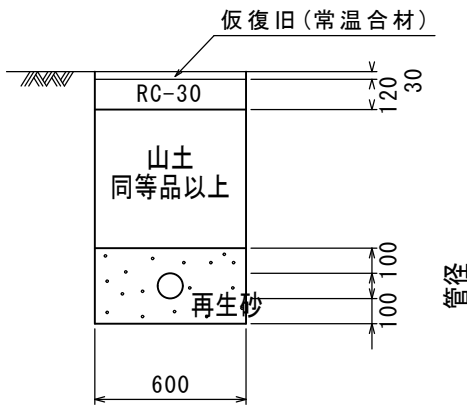
工事箇所	大垣処理区第6分区 大垣市 藤江町 地内ほか		
工事名	令和7年度 (補) 下水管改築第1工区 工事		
図面名	取付管改築平面図 (2)	縮尺	S=1/750
大垣市水道部下水道課		図面番号	4

取付管布設替標準図

平面图



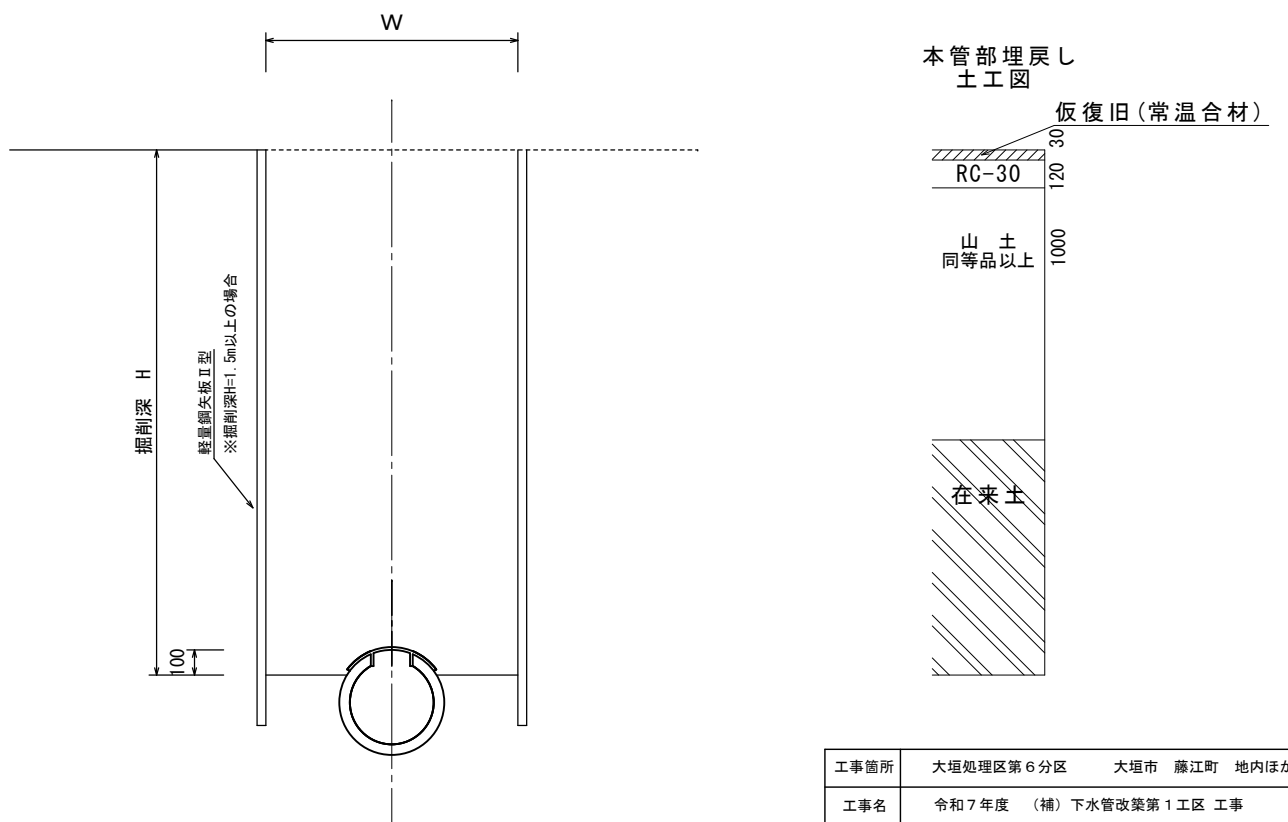
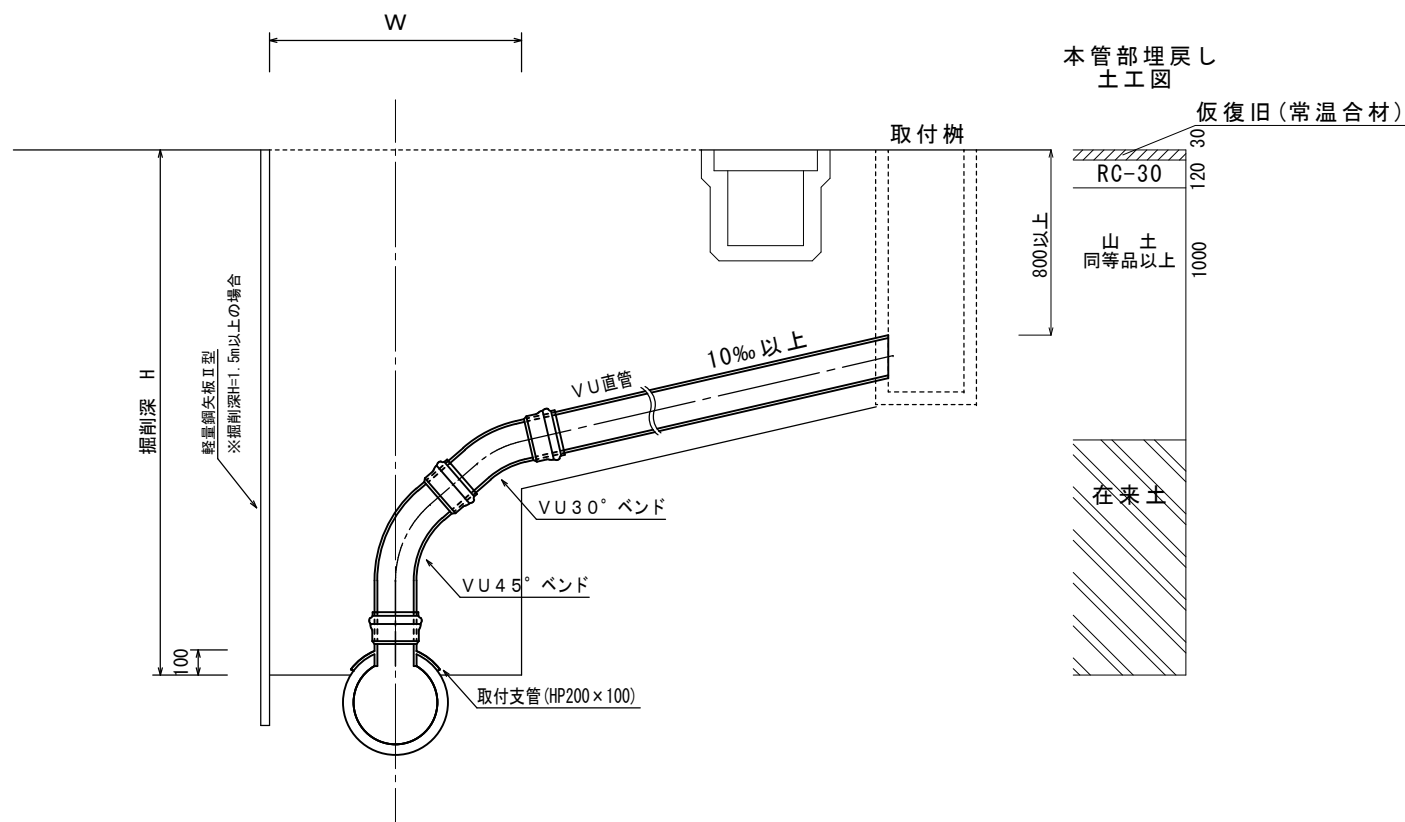
取付管土工標準図



【特記事項】

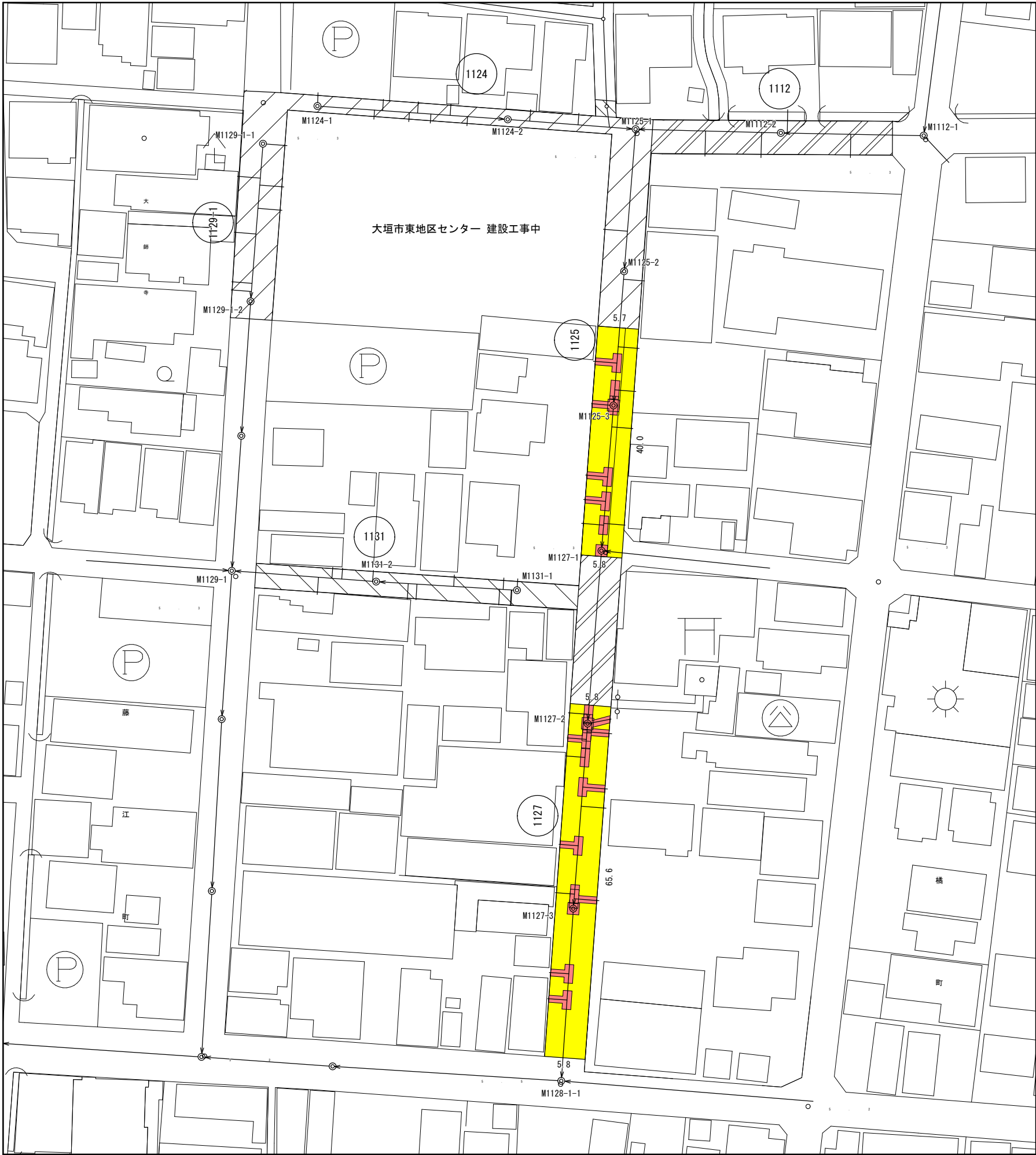
- ※1 取付管は、原則取付樹に接続すること。
- ※2 下水道本管周リ及び既設埋設管（他の占用者）周りは人力掘削し、破損することのないよう注意すること。
- ※3 取付管布設替えに必要な異形管（役物）の使用の有無は問わない。
- ※4 取付管の削孔は、本管端部より50cm以上かつ削孔間隔1m以上の位置とする。
- ※5 特記事項なきものについては下水道標準図に準ずる。
- ※6 非開削部の既設取付管は管端部で キャップ止める。

標準断面図



工事箇所	大垣処理区第6分区	大垣市	藤江町	地内ほか
工事名	令和7年度（補）下水道改築第1工区 工事			
図面名	取付管布設標準図	縮尺	S=1/30	
大垣市水道部下水道課			図面番号	5

舗装展開図（１）



- 舗装復旧（東地区センター建設工事）
- 舗装復旧（水道工事）
- 舗装復旧（舗装工事）

工事箇所	大垣処理区第6分区 大垣市 藤江町 地内ほか		
工事名	令和7年度（補）下水管改築第1工区 工事		
図面名	舗装展開図（１）	縮尺	S=1/750
大垣市水道部下水道課		図面番号	6

舗装展開図（2）



舗装復旧（舗装工事）

工事箇所	大垣処理区第6分区 大垣市 藤江町 地内ほか		
工事名	令和7年度（補）下水管改築第1工区 工事		
図面名	舗装展開図（2）	縮尺	S=1/750
大垣市水道部下水道課		図面番号	7