

令和 7 年度  
契 第 230 号

勤労者総合福祉センター 外壁改修ほか工事設計書

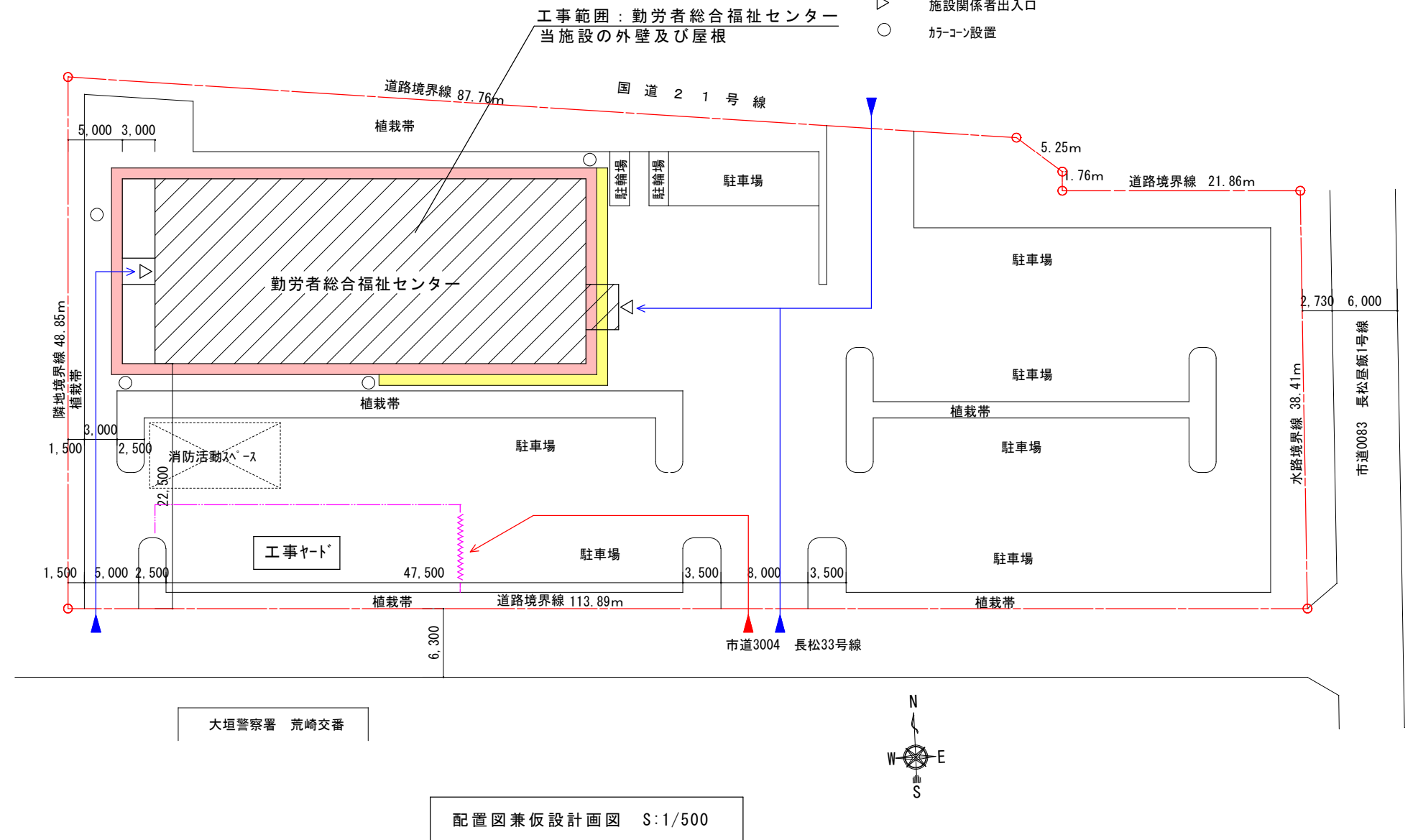
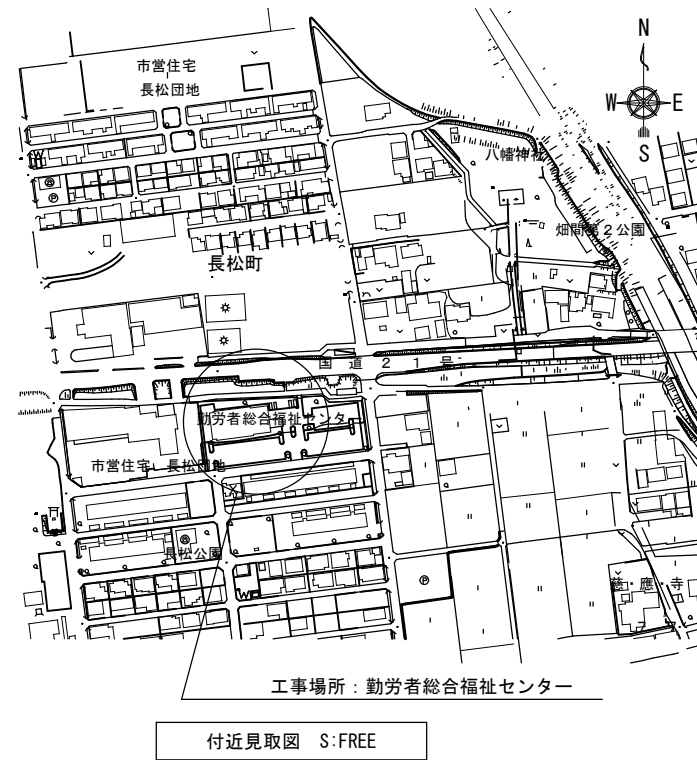
大垣市 長松町 地内

大 垣 市

[illegible]

【凡例】

- 仮設足場設置範囲 W900（仕様） 施設への出入りを可能にすること。  
※外壁周囲に設置。  
※工事による粉塵飛散が周辺駐車場等に  
支障がないように養生すること。
- 朝顔設置
- ガードフェンス H=1800
- キャスターゲート W6000xH1800
- 本工事関係者出入口
- 施設関係者出入口
- 本工事関係者動線
- 施設関係者動線
- 施設関係者出入口
- カーコン設置



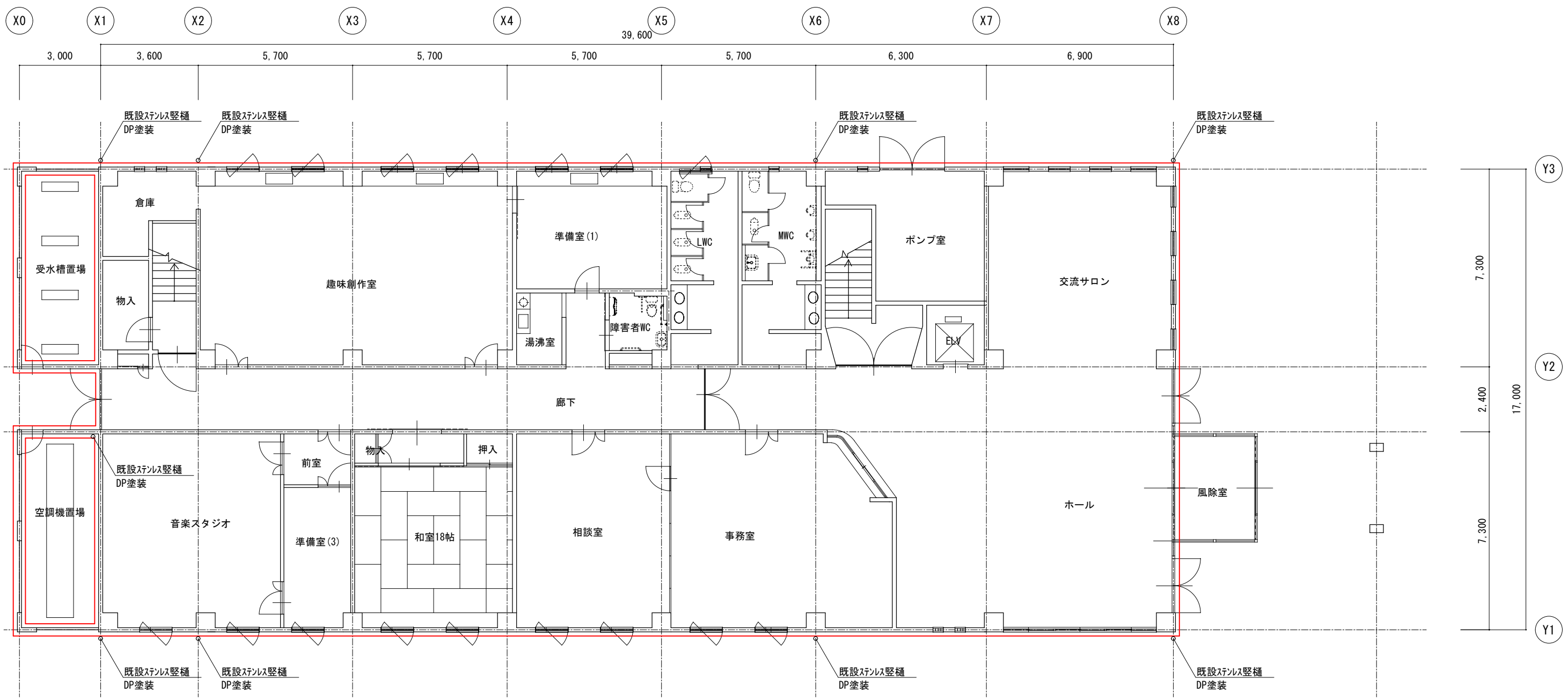
提出書類表		
	項目	
契約書類	R07.5～ ★着工届	
	★現場代理人・(専任)主任技術者・監理技術者補佐届・(専任／特例)監理技術者届 ※(専任)主任技術者・監理技術者補佐届は、資格要件のわかる書類添付 ※(専任／特例)監理技術者は、監理技術者有資格者証の写しを添付 ※現場代理人届に直接的な雇用関係がわかる書類、その他の各届出書に直接3ヶ月雇用のわかる書類を添付（経歴書または健康保険証等の写し）	
	★工程表(ネットワークと出来高予定を含む) ※契約後10日以内	
	請負代金内訳書 ※発注者が指示した場合に限る 約款第3条	
	各種工事保険証書の写し ※火災保険、建設工事保険 約款第58条	
	★完成届	
	★出来形届書 ※支払いがある場合にその都度	
	★請求書	
	完成写真(着工前・完成) ※トレーシングペーパー付(完成写真の方に色付け、撤去部分：青、新設部分：赤) 写真撮影方向を示す図面添付	
	1 完成図	
赤ファイイル	2 施工図	
	3 保証書・取扱説明書 ※保証書の保証開始日は、引渡し日（完成検査合格日）	
	4 現況調査報告書（現場着手前の周辺道路、水路、境界構造物、K&M等を調査し、現況写真を添付）	
	5 家屋調査報告書（事前、事後） ※別ファイル可	
	1 完成写真（着工前・完成） ※トレーシングペーパーなし	
	2 工事写真 ・工種別写真（着工前・中・完成） ・安全管理状況写真 ・標識・掲示写真（建設業許可票、労災保険関係成立票、施工体系図、下請負人に対する通知、建退共制度事業主の現場標識、緊急時連絡票、作業主任者選任表示板、建基法による確認表板、解体工事業者登録票、石綿事前調査結果、石綿使用した建築物の解体工事のお知らせ、再生資源利用促進計画書、工事表示板（W900×H1200）） ※全体および拡大写真	
	3 工程表 ・全体工程表、実施工程表、月間工程表、週間工程表（休日、夜間作業届を兼ねる）	
	4 施工計画書 ・総合施工計画書 ・工種別の施工計画書（施工要領書）	
	5 施工体制関係書類 ・施工体制台帳 ※県第18号様式 ・主任（監理）技術者の資格要件を証明する書面、雇用を証明する書面 ・施工体系図 ※県第19号様式 ・契約書の写し（元請け、下請け全て） ・作業員名簿 ※県第18-2号様式	
	6 産業廃棄物関係書類 ※廃棄物処理法施行令第6条の2 ・産業廃棄物処理委託契約書（写し） ・処理業者（収集・運搬・処分）の許可証（写） ・中間・最終処分場までの運搬経路図、写真 ・産業廃棄物管理表（マニフェスト票） ※掲示のみ	
完成成果品書類	7 再生資源関係書類（COBRIS） ※請負代金100万円以上 ・再生資源利用計画書、再生資源利用促進計画書 ・再生資源利用実施書、再生資源利用促進実施書 ※提示のみ	
	8 出来形管理 ・月毎の工事履行報告書（出来形率、工程表、写真） ※補助工事または工期6ヶ月超の工事 ・工種別の出来形管理資料（出来形管理図、測定結果一覧表）	
	9 品質管理 ・工種別の品質管理資料（品質管理図、基準値対比表、写真） ※建物位置・高さ、杭芯ズレ、基礎寸法、鉄筋外観、鉄骨建起し、内装墨位置等 ・工種別の試験結果報告書 ※コンクリート強度試験、鉄筋（鉄骨）超音波探傷試験、塗膜厚測定試験、VOC環境測定試験	
	10 使用材料 ・材料承諾書（全ての材料） ※材料資料（メーカーカタログ、大臣認定書、JIS規格書、コンクリート配合計画書等） ※設計数量と計画数量の対比表 ・出荷証明書（メーカー出荷証明書、納品書、ミルシート等）	
	11 打合せ記録 ・打合せ記録簿（定例会議、個別会議） ・設計図書の疑義による協議書および指示書	
	12 安全管理・安全教育 ・道路使用許可等の関係機関の許可書の写し ・使用機械・工具・車両等の点検等、過積載防止の記録簿 ※提示のみ ・安全教育実施報告書、安全巡視、TBM、KY等の実施記録、新規入場者教育の実施書 ※提示のみ	
	13 建設業退職金共済制度関係 ・建設業退職金共済制度掛金収納書 ・建設業退職金共済制度掛金充当実績総括表 ※提示のみ	
	14 工事保険関係 ・火災保険、建設工事保険証券の写し（保険の範囲がわかる約款、カタログ等も添付）	
	15 工事特性・創意工夫・社会性等に関する実施活動 ・実施状況報告書 ※実施した場合 ※工期短縮の工夫、品質向上の工夫、地域社会や住民に関する貢献等	
	16 各種法令等に基づく書面関係 ・解体工事等に係る調査結果説明書 （大気汚染防止法第18条の15第1項） ・特定粉じん排出等作業結果報告書 （大気汚染防止法第18条の23第1項） ・休日取得計画工程表、休日取得実施書、週休2日制工事（現場閉所）報告書 等 （大垣市発注の週休2日制工事要領第4条） ・工事に必要な官公署等への届出書類	
	17 その他 ・監督員通知書 ・工事検査報告書（社内検査、建築課検査） ・上述No.1～16以外の工事書類（提出書、報告書ほか）	
(1)上表の完成成果品書類欄の各書類は、原則、紙面で市指定の表紙（指示・承諾・協議・提出・報告書）を付して、2部（正・副）提出し、決裁された1部（正）を完成成果品とすること。 (2)完成成果品書類の電子データは、完成時にまとめてCD又はDVD（本体共に）にて提出すること。 ※CD・DVDは、完成成果品書類の赤ファイルに、2穴付き不織布ケース（ツウワライ FCD-FRBD50W）で同梱すること。 ※最新のパターンファイルを適用したウイレソフトでスキャンしたものに限る。 (3)完成成果品書類は、背幅伸縮ファイル（A3 7-V90 サイズ：A4-S）に上表の赤ファイル、青（灰）ファイル別に綴り、市指定の表紙を貼ること。 (4)完成成果品書類のファイルが5冊を超える場合は、市指定の収納箱に入れて提出すること。 (5)★印の書類は、https://www.city.okagi.lg.jp/0000007329.htmlに掲載。		
設計監理 大垣市都市計画部建築課 ARCHITECTURE DIVISION OKAZAKI CITY HALL		設計年度 令和7年

＜外壁改修 改修パターン＞				<table><tr><th>工 事 種 目</th><th>①</th><th>②</th><th>③</th><th>④</th><th>⑤</th><th>⑥</th></tr><tr><td>高圧水洗</td><td>○</td><td>○</td><td>○</td><td>○</td><td>○</td><td>○</td></tr><tr><td>は っ り</td><td></td><td></td><td>○</td><td>○</td><td>○</td><td>○</td></tr><tr><td>清 掃</td><td></td><td></td><td>○</td><td>○</td><td>○</td><td>○</td></tr><tr><td>ウレタン工法</td><td></td><td></td><td>○</td><td></td><td>○</td><td></td></tr><tr><td>フル回復材塗布</td><td></td><td></td><td></td><td></td><td></td><td>○</td></tr><tr><td>防錆処理</td><td></td><td></td><td></td><td></td><td></td><td>○</td></tr><tr><td>埋め戻し（エポキシ樹脂モルタル充填）</td><td></td><td></td><td></td><td></td><td></td><td>○</td></tr><tr><td>タイル部分貼替工法</td><td></td><td></td><td>○</td><td>○</td><td></td><td></td></tr><tr><td>穿孔</td><td>○</td><td>○</td><td>○</td><td>○</td><td></td><td></td></tr><tr><td>アンカー打ち込み</td><td>○</td><td>○</td><td>○</td><td>○</td><td></td><td></td></tr><tr><td>アンカー増し打ち</td><td></td><td>○</td><td></td><td></td><td></td><td></td></tr><tr><td>グラimer塗布</td><td>○</td><td>○</td><td>○</td><td>○</td><td></td><td></td></tr><tr><td>中塗り材塗布（3回）</td><td>○</td><td>○</td><td>○</td><td>○</td><td></td><td></td></tr><tr><td>トップコート（2回）</td><td>○</td><td>○</td><td>○</td><td>○</td><td></td><td></td></tr></table>							工 事 種 目	①	②	③	④	⑤	⑥	高圧水洗	○	○	○	○	○	○	は っ り			○	○	○	○	清 掃			○	○	○	○	ウレタン工法			○		○		フル回復材塗布						○	防錆処理						○	埋め戻し（エポキシ樹脂モルタル充填）						○	タイル部分貼替工法			○	○			穿孔	○	○	○	○			アンカー打ち込み	○	○	○	○			アンカー増し打ち		○					グラimer塗布	○	○	○	○			中塗り材塗布（3回）	○	○	○	○			トップコート（2回）	○	○	○	○		
工 事 種 目	①	②	③	④	⑤	⑥																																																																																																													
高圧水洗	○	○	○	○	○	○																																																																																																													
は っ り			○	○	○	○																																																																																																													
清 掃			○	○	○	○																																																																																																													
ウレタン工法			○		○																																																																																																														
フル回復材塗布						○																																																																																																													
防錆処理						○																																																																																																													
埋め戻し（エポキシ樹脂モルタル充填）						○																																																																																																													
タイル部分貼替工法			○	○																																																																																																															
穿孔	○	○	○	○																																																																																																															
アンカー打ち込み	○	○	○	○																																																																																																															
アンカー増し打ち		○																																																																																																																	
グラimer塗布	○	○	○	○																																																																																																															
中塗り材塗布（3回）	○	○	○	○																																																																																																															
トップコート（2回）	○	○	○	○																																																																																																															
タイル面	①	一般部	※施工の際に補修部分をマスキングし、監督員立会い確認後に作業を進めること。 （施工箇所報告書を提出すること） ※劣化の有無関係なく、外壁タイル面にピンニング打ち（4箇所/㎡2）を行う。																																																																																																																
	②	タイル浮き部 （下地浮き、陶片浮き）	※まとまった浮き部1箇所当たりの0.5㎡未満の場合は未処理。 ※まとまった浮き部1箇所当たりの0.5㎡以上の場合はアンカー増し打ち（4箇所/㎡2）を行う。 ※タイル固定工法は、1枚に1穴の脳天打ちとする。																																																																																																																
	③	タイルひび割れ部	※ひび割れの幅が0.2mm未満の場合は未処理。 ※ひび割れの幅が0.2mm以上の場合はタイル撤去後、ウレタン工法を行う。 補修後、タイル部分貼替工法を行う。																																																																																																																
	④	タイル欠損部																																																																																																																	
RC面	⑤	ひび割れ部	※公共建築改修工事標準仕様書等に準ずる。																																																																																																																
	⑥	欠損・爆裂部																																																																																																																	
＜外壁改修 見込み数量表＞																																																																																																																			
外壁改修			単位	東 面	西 面	南 面	北 面																																																																																																												
		タイル浮き増し打ち ※0.5㎡2以上/箇所の部分に限る	本	70	95	184	201																																																																																																												
		タイル欠損	枚	0	0	12	5																																																																																																												
		タイルひび割れ	枚	80	264	1283	1718																																																																																																												
		タイル下ひび割れ 幅（0.2mm～1.0mm未満）	㎡	3.2	11.0	51.0	69.0																																																																																																												
		タイル下ひび割れ 幅（1.0mm以上）	㎡	3.2	11.0	51.0	69.0																																																																																																												
		RC壁面ひび割れ 幅（1.0mm以上）	㎡	31.5	0	0	0																																																																																																												
		RCモルタル面ひび割れ 幅（1.0mm以上）	㎡	138.0	57.0	198	198																																																																																																												
シーリング打替 （MSI2）		RC面・建具取合 15*10	㎡	7.2	15.0	6.3	9.6																																																																																																												
		タイル目地 20*15	㎡	71.3	98.9	254.0	273.0																																																																																																												
		タイル・RC面取合 20*15	㎡	76.1	150.0	122.0	136.0																																																																																																												
		タイル・巾木取合 25*15	㎡	4.7	9.9	33.7	34.2																																																																																																												
		タイル・建具取合 20*10	㎡	107.0	29.1	291.0	303.0																																																																																																												
		タイル・玄関庇取合 20*10	㎡	9.2	0	0	0																																																																																																												
		アルミハネ目地 15*15	㎡	69.2	0	0	0																																																																																																												
		RC面・巾木取合 25*15	㎡	0	8.4	0	0																																																																																																												
※壁面にとりつく設備器具（換気フード、副受信機盤、外灯、室外機及び冷媒管、配管の支持金物）の周囲は全てシーリングを行うこと。																																																																																																																			
工事名称 勤労者総合福祉センター 外壁改修ほか工事				図名 提出書類表・外壁改修見込み数量表			図番 03																																																																																																												

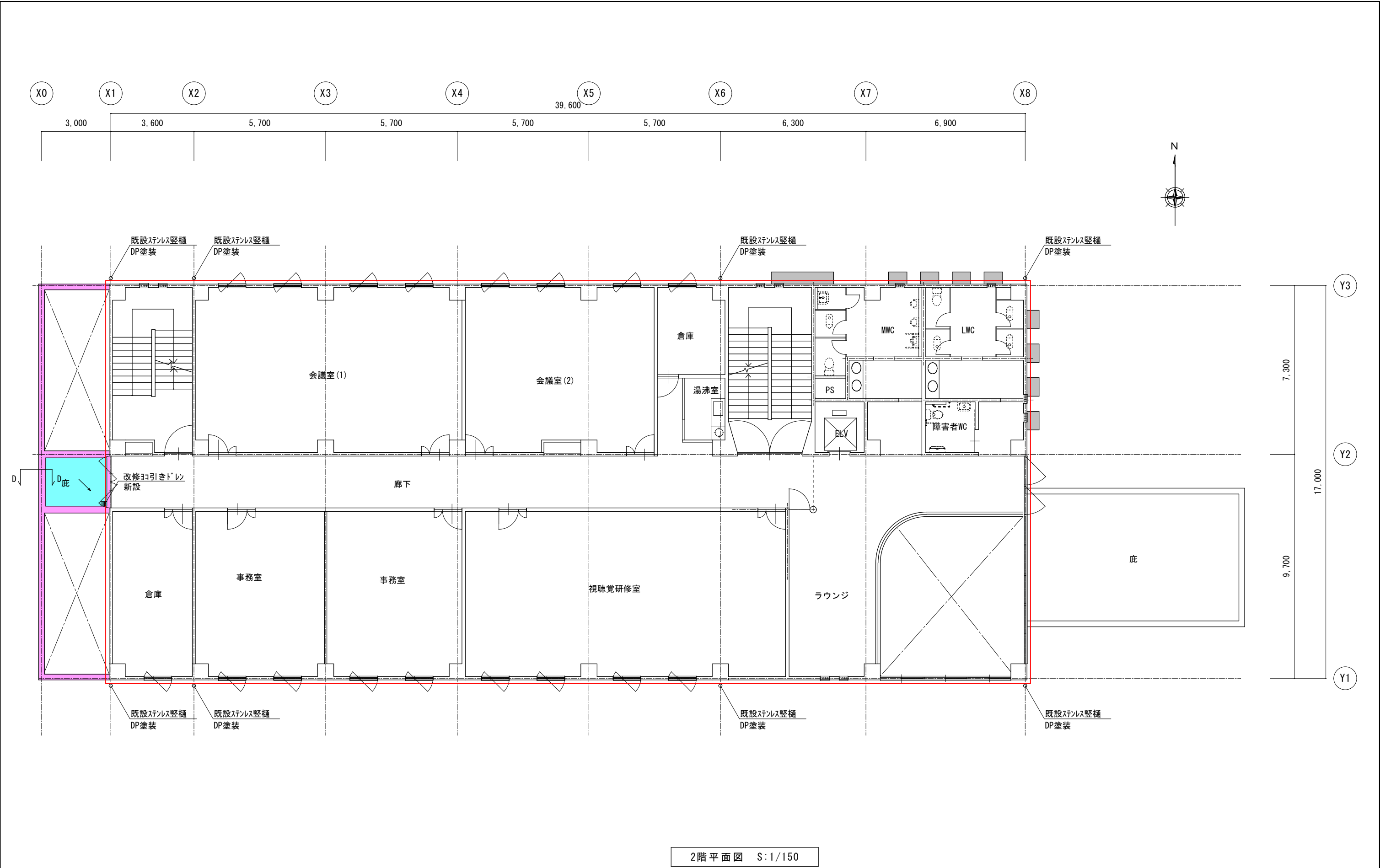


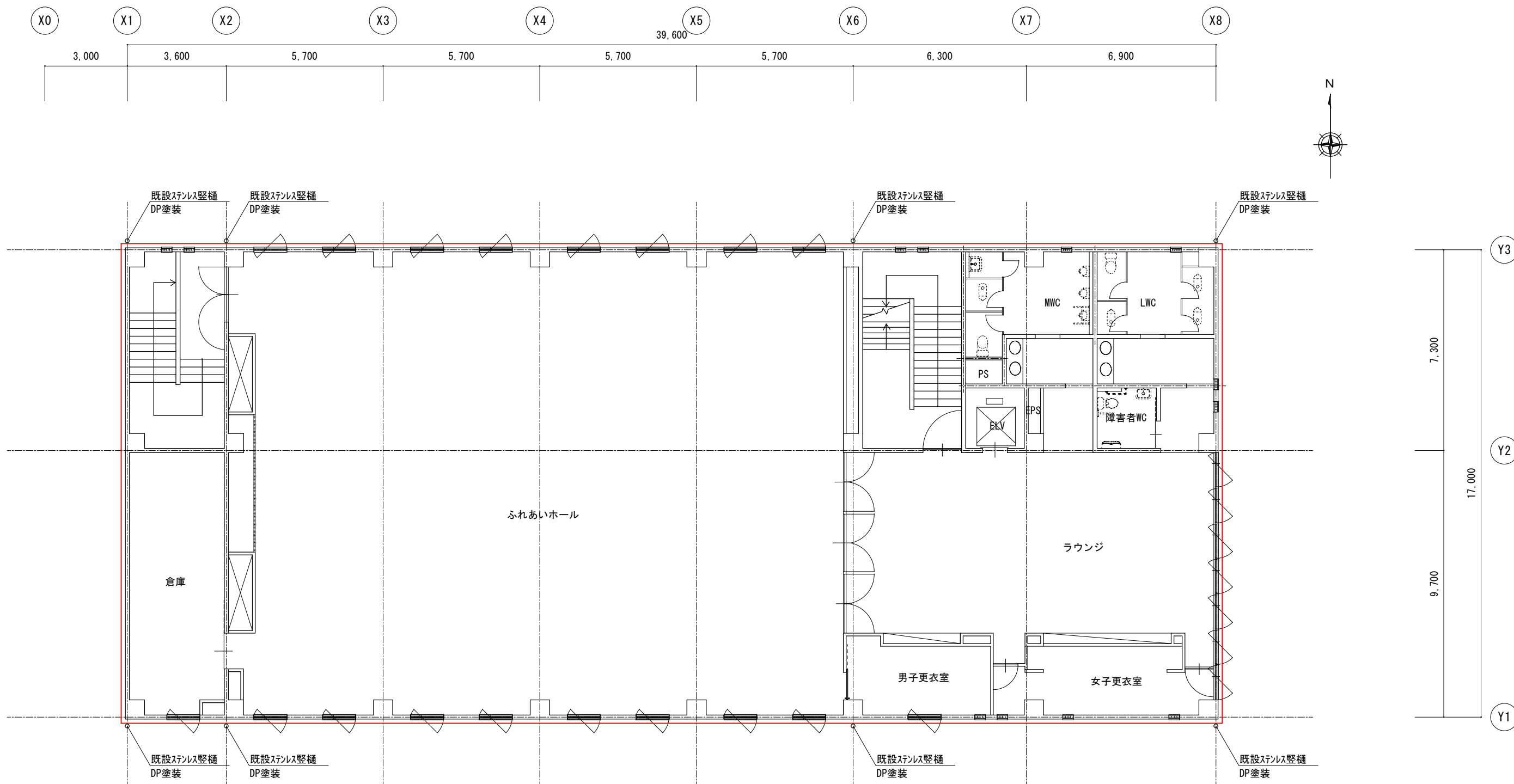
【凡例】※平面図・立面図・詳細図 共通

改修内容		改修内容		改修内容	
a	《 外壁タイル面 》 ・ 施工前調査、洗浄及び清掃 ・ 既設：磁器質45二丁掛タイル(モルタル下地) ・ 改修後：劣化処理、清掃、下地調整、 「バート」SG-3同等品以上 ・ タイル目地、タイル取合部のシーリングは全て打替	b	《 外壁タイル面 》 軒裏部 ・ 施工前調査、洗浄及び清掃 ・ 既設：コンクリート打放し、珪素樹脂塗装 ・ 新設 可とう形外装薄塗材Si	d	《 珪素樹脂防水 》 平場部 ・ 洗浄及び清掃（既設不良部補修共） ・ 既設防水層 残置 ・ 新設珪素樹脂防水X-1（DST-300㎎高反射仕様同等以上） ・ 既設防水を残し、端部捨てシーリングを行う。 ・ 改修用ドリル取替（100φストレーナー共） ・ ステンシル製脱気筒取付 75m2/箇所 ※取付位置は監督員と協議の上、取り付ける事。
b	《 外壁コンクリート打放し面 》 壁面、モールディング部 ・ 施工前調査、洗浄及び清掃 ・ 既設：コンクリート打放し、珪素樹脂塗装 ・ 改修後：劣化処理、清掃、下地調整材塗布 環境対応型1成分形ウレタン外壁化粧防水材塗布 ・ 目地、取合部のシーリングは全て打替	c	《 外壁コンクリート打放し面 》 基礎木 ・ 施工前調査、洗浄及び清掃 ・ 既設：コンクリート打放し、複層仕上塗材 ・ 新設 ポリマーセメント系微弾性塗材	e	《 珪素樹脂防水 》 立上り部・天端部 ・ 洗浄及び清掃（既設不良部補修共） ・ 既設防水層撤去（75ミリングル共） ・ 新設珪素樹脂防水X-2（DSM-200LM㎎高反射仕様同等以上） ・ 天端の端部75ミリングル取付（70x40）※2階除く ・ 立上りの端部シーリング打ち PU-2

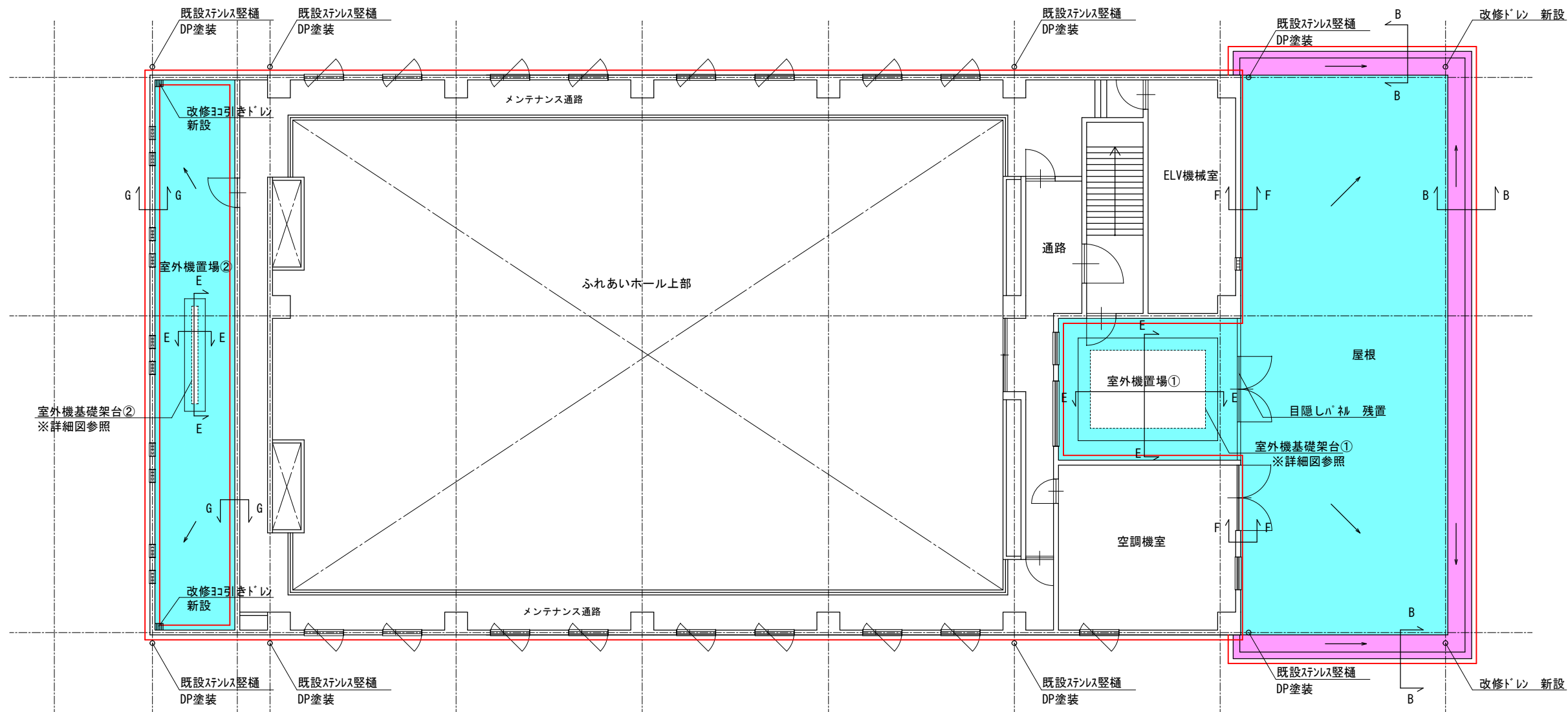
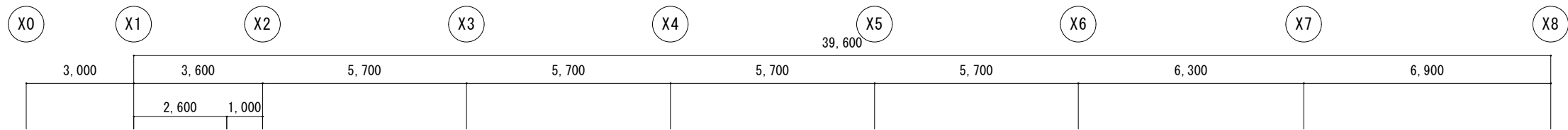


1階平面図 S:1/150



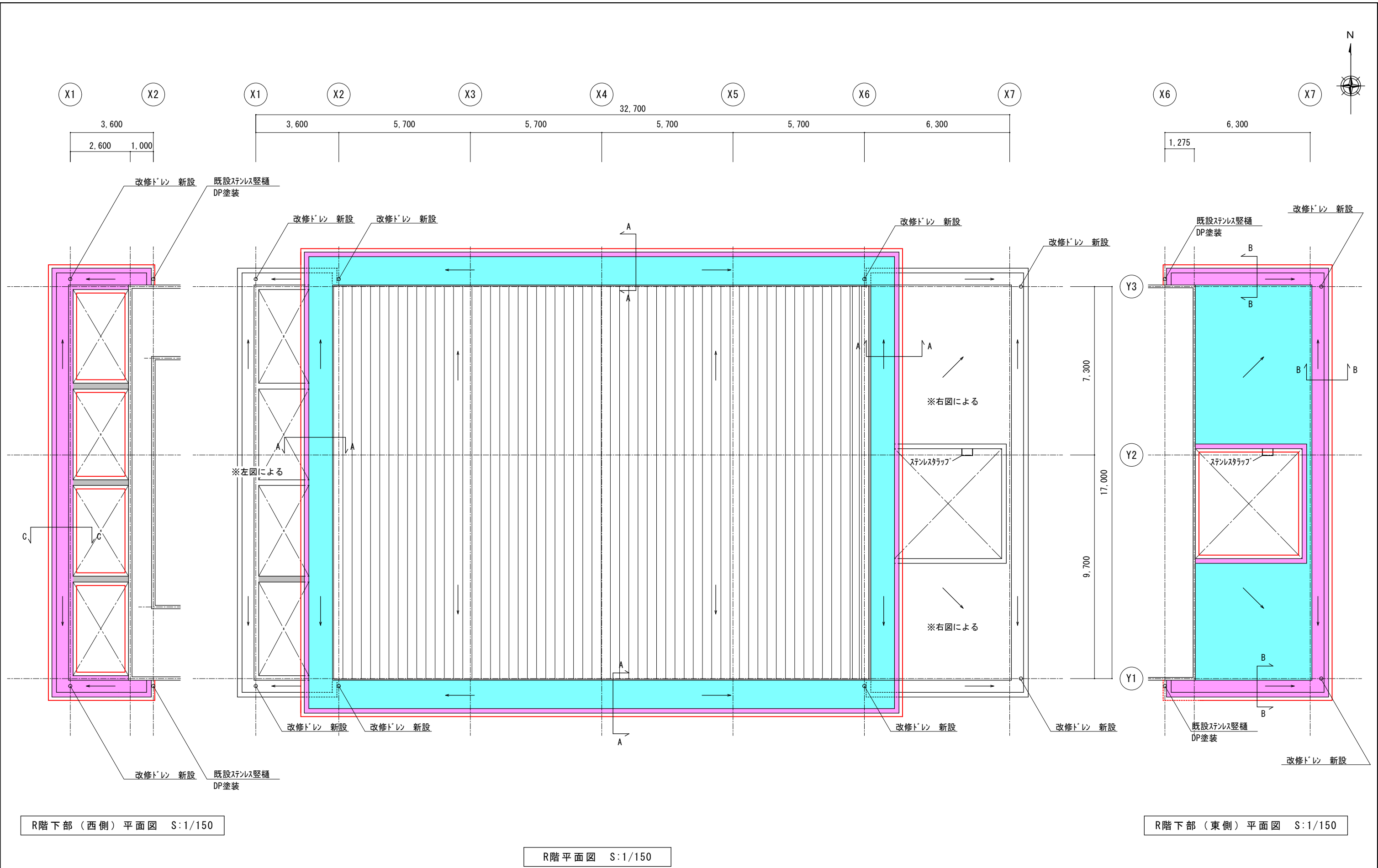


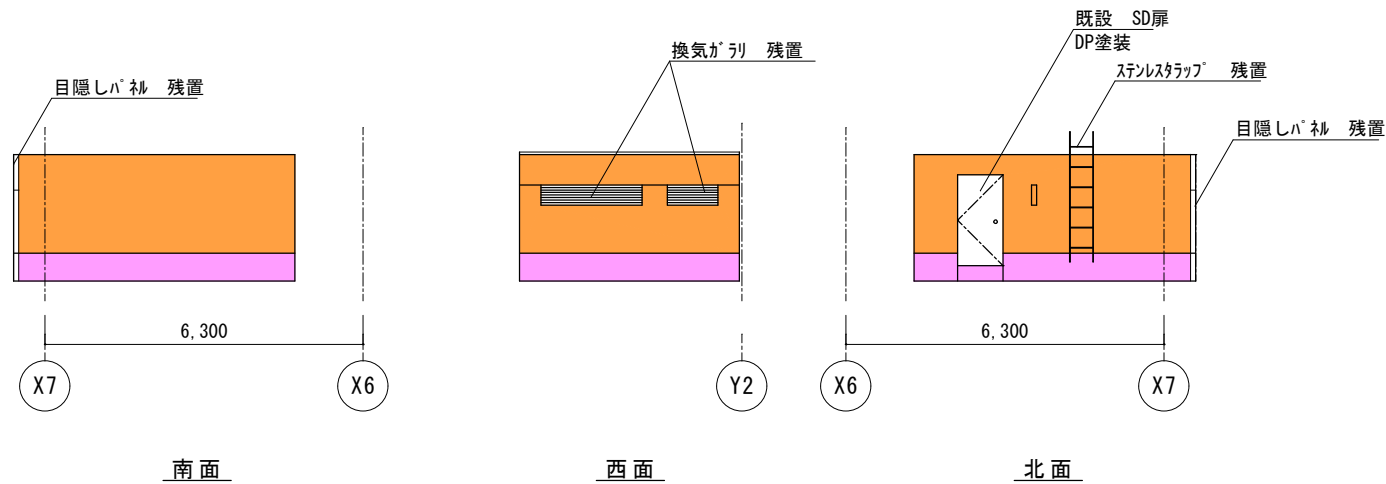
3階平面図 S:1/150



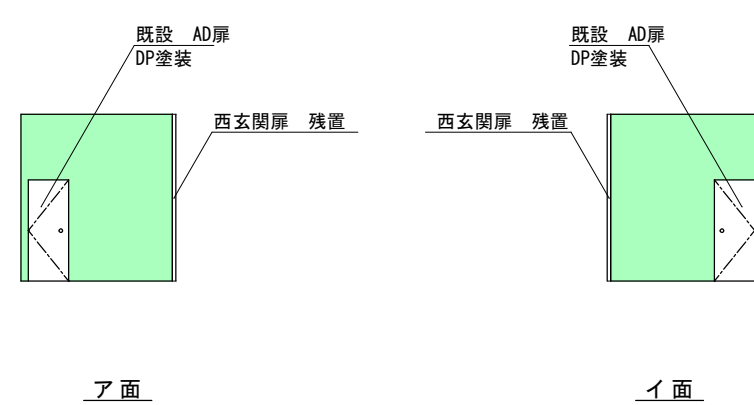
4階平面図 S:1/150





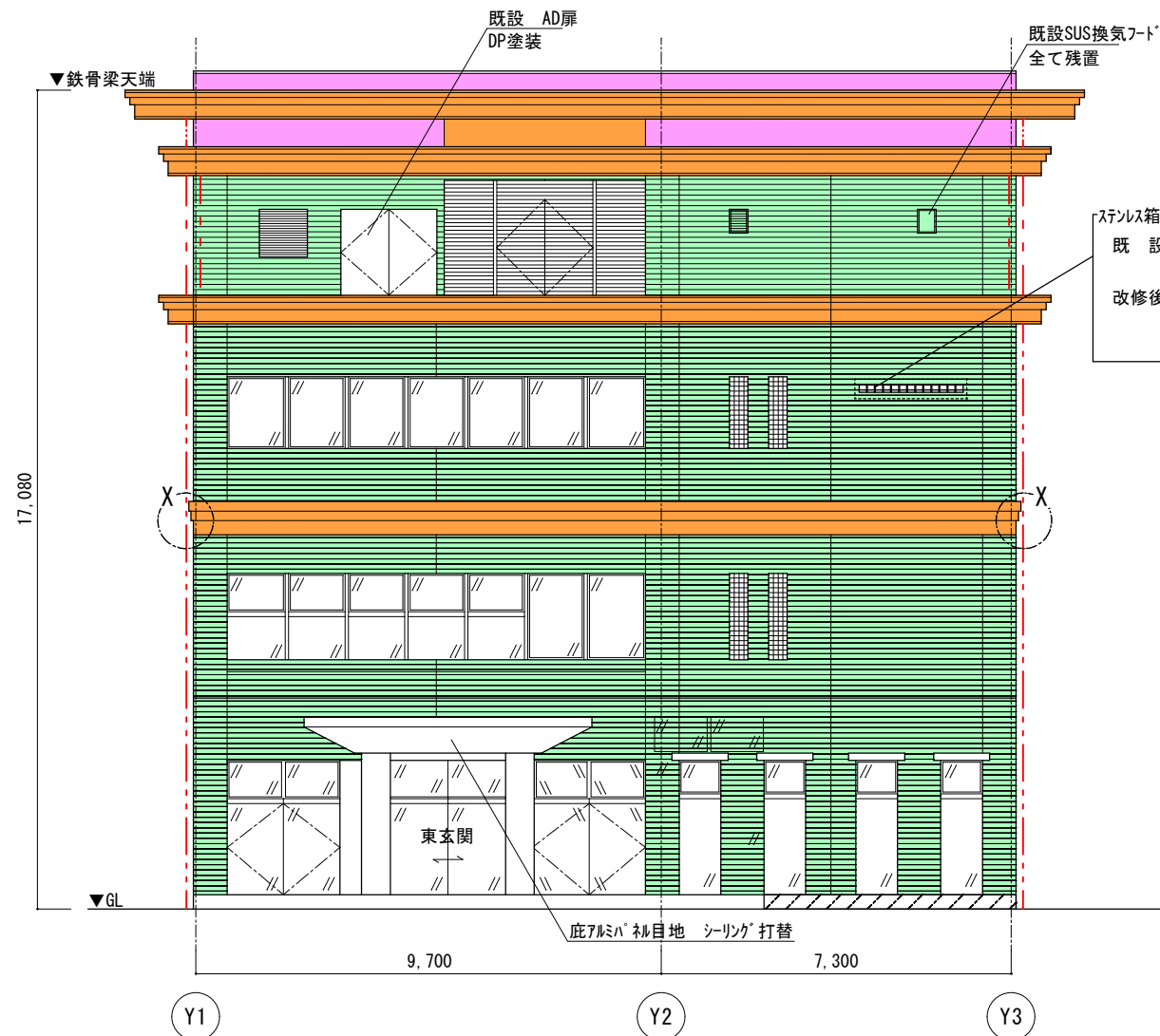


4階室外機置場①内 立面図 S:1/150



西玄関内 立面図 S:1/150

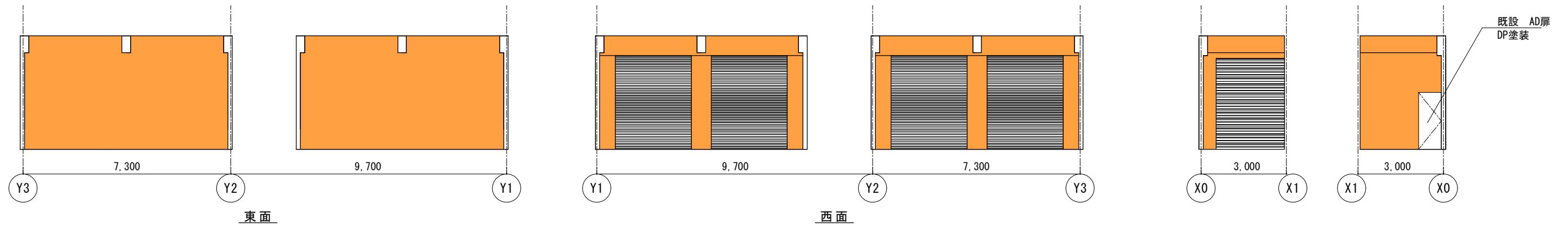
- 【凡 例】
- : 既設 ステンス縦樋100φ (支持金物@1200) 残置
  - - - : 新設 DP塗装、支持金物シーリング 打ち
  - ※仮設足場解体前に、すべての樋清掃 (通水確認まで) を行うこと。
- ① : 既設 空調室外機 (冷媒管ステンス保温、支持金物@1200程度) 残置
- ② : 既設 空調室外機 移設復旧
- P80 : 冷媒管・保温・ラッキング 撤去新設 (支持金物@1200程度)
- 7.1/8.0kW ※工事期間中は足場にかからないように室外機を仮設で組み、利用できるようにすること。
- : 既設 電線管 (ケーブル、支持金物@1000程度共) 移設復旧
- ※工事期間中は足場にかからないように仮設で組み、利用できるようにすること。



東立面図 S:1/150

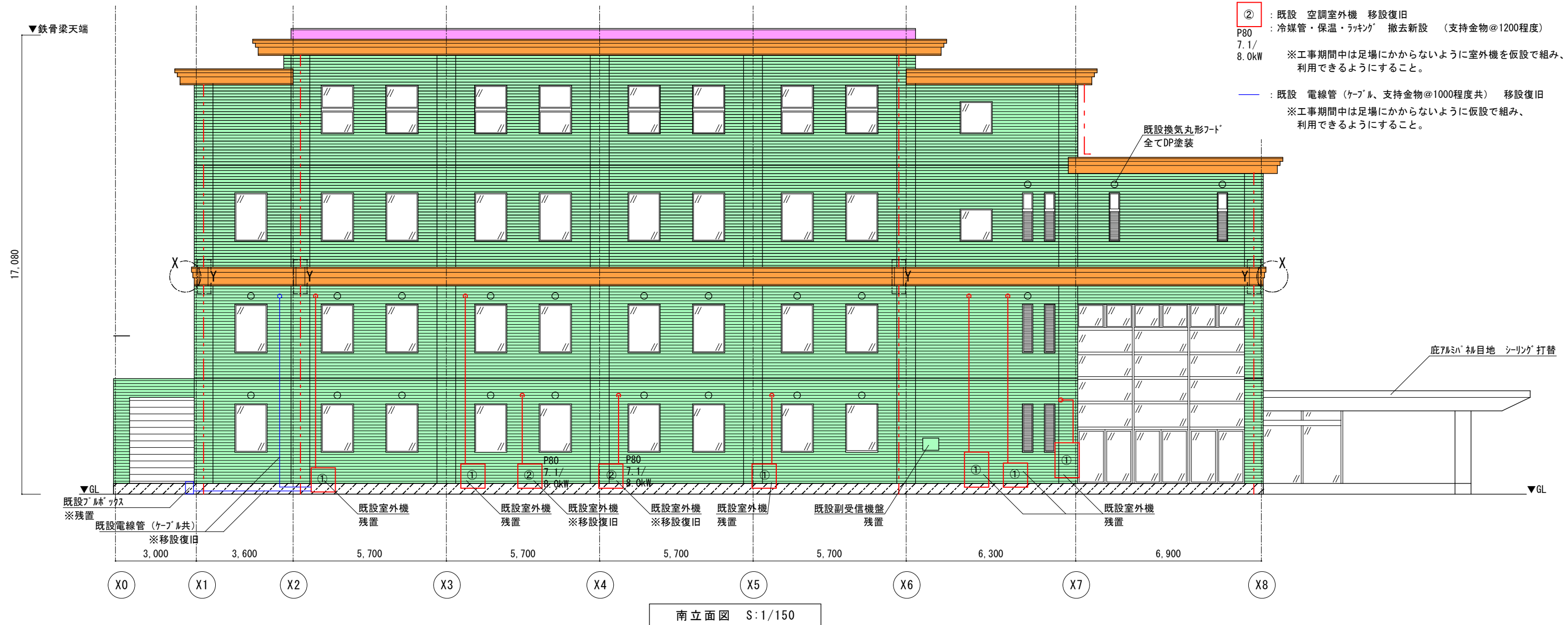


西立面図 S:1/150

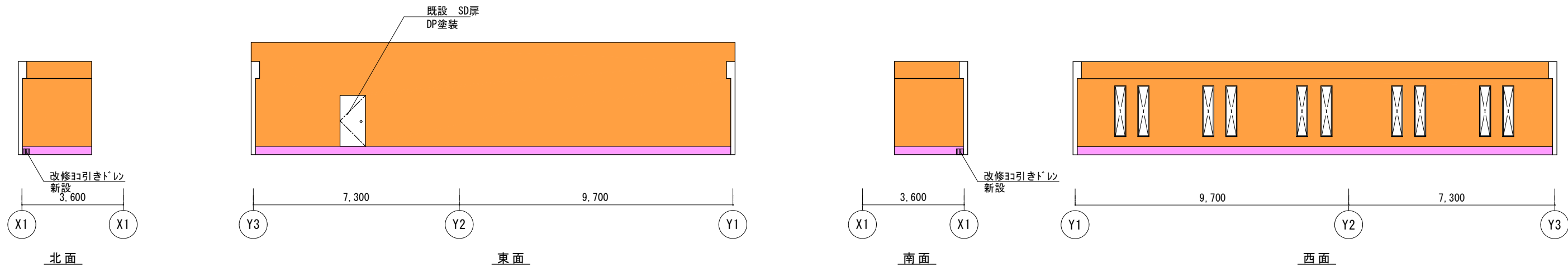


1階受水槽置場内、空調機置場内 立面図 S:1/150

- 【凡 例】
- : 既設 ステンレス縦樋100φ (支持金物@1200) 残置
  - - - : 新設 DP塗装、支持金物シーリング 打ち
  - ※仮設足場解体前に、すべての樋清掃 (通水確認まで) を行うこと。
  - ① : 既設 空調室外機 (冷媒管ステンレス保温、支持金物@1200程度) 残置
  - ② : 既設 空調室外機 移設復旧
  - P80 : 冷媒管・保温・ラッキング 撤去新設 (支持金物@1200程度)
  - 7.1/8.0kW ※工事期間中は足場にかからないように室外機を仮設で組み、利用できるようにすること。
  - : 既設 電線管 (ケーブル、支持金物@1000程度共) 移設復旧
  - ※工事期間中は足場にかからないように仮設で組み、利用できるようにすること。



南立面図 S:1/150



【凡 例】

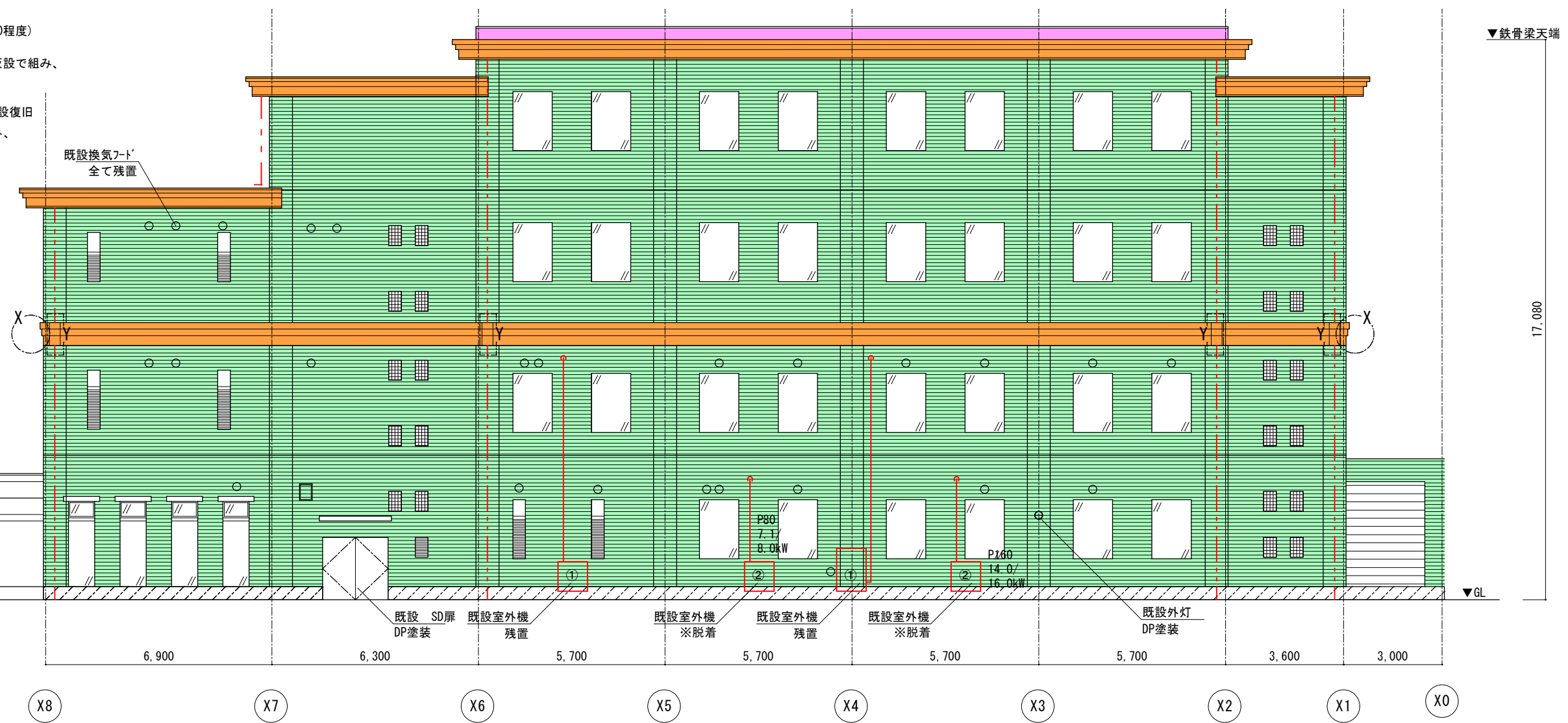
- : 既設 ステンレス樋100φ (支持金物@1200) 残置
- - - : 新設 DP塗装、支持金物シーリング 打ち
- ※仮設足場解体前に、すべての樋清掃 (通水確認まで) を行うこと。

- ① : 既設 空調室外機 (冷媒管ステンレス保温、支持金物@1200程度) 残置

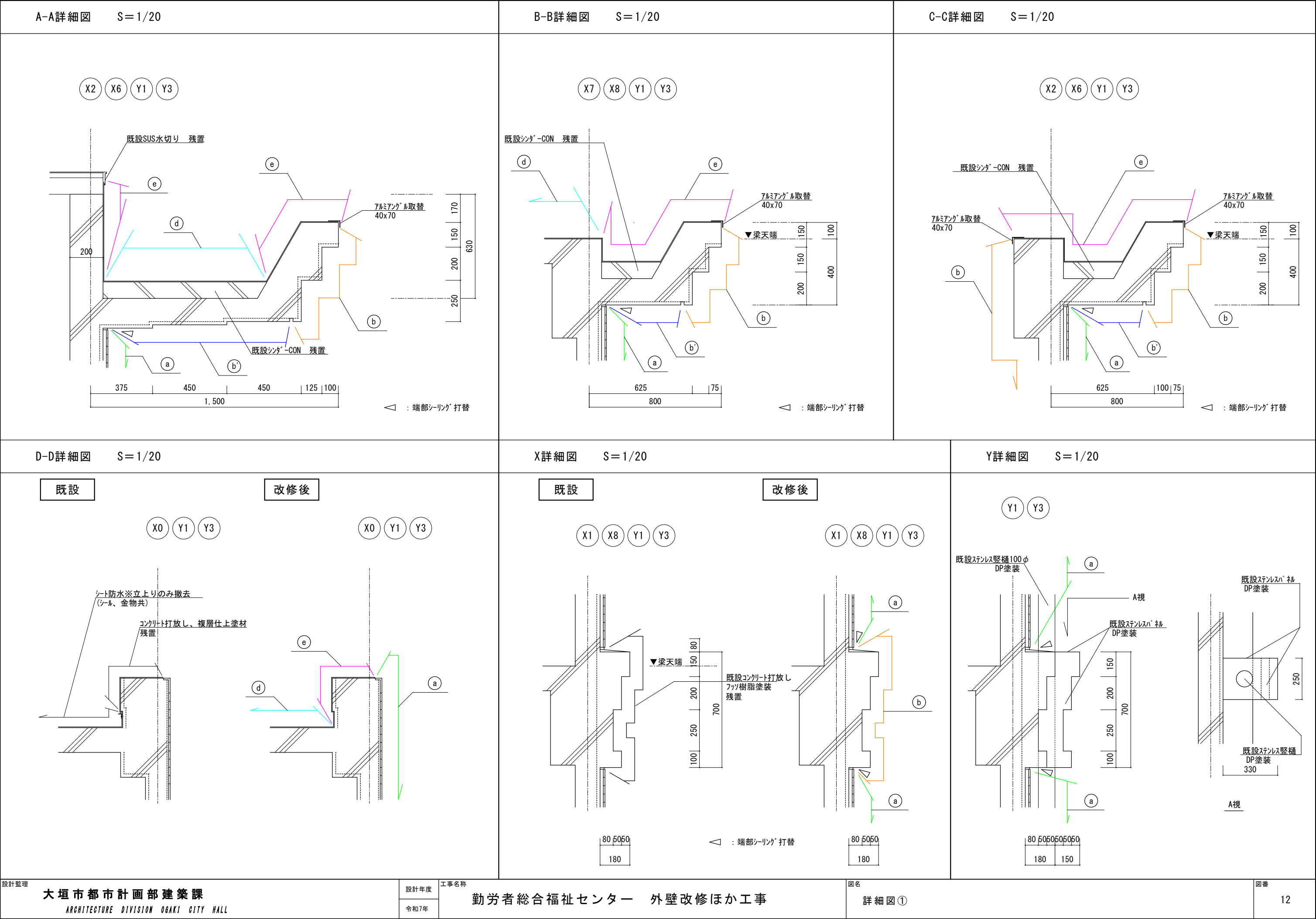
- ② : 既設 空調室外機 移設復旧
- P80 : 冷媒管・保温・ラッキング 撤去新設 (支持金物@1200程度) 7.1/8.0kW
- ※工事期間中は足場にかからないように室外機を仮設で組み、利用できるようにすること。

- : 既設 電線管 (ケーブル、支持金物@1000程度共) 移設復旧
- ※工事期間中は足場にかからないように仮設で組み、利用できるようにすること。

庇700mm 新目地 シーリング 打替



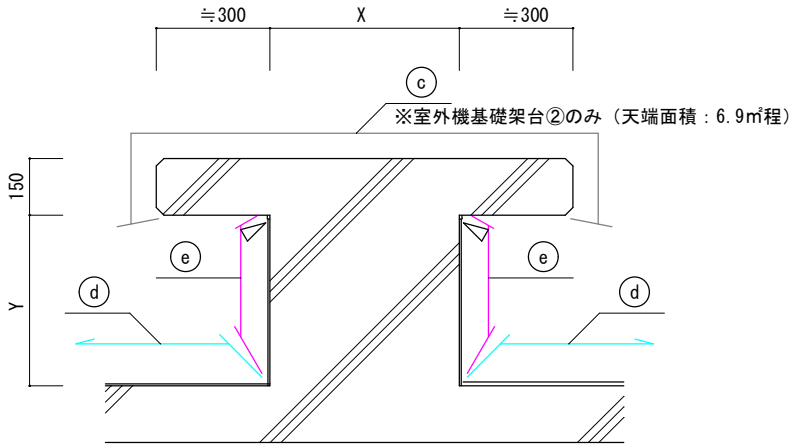
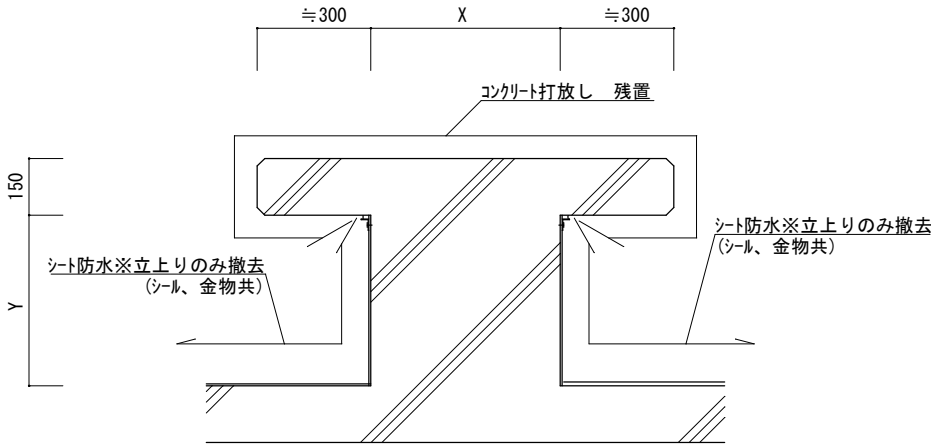
北立面図 S:1/150



既設

	X	Y
室外機基礎架台①	2,900 x 1,450	530
室外機基礎架台②	300 x 4,700	450

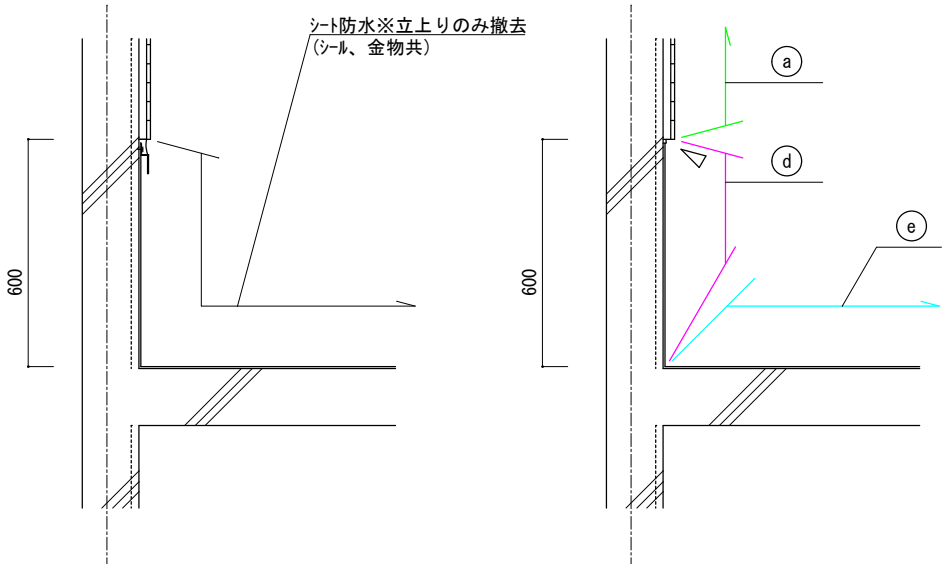
改修後



◁ : 端部シーリング 打ち

既設

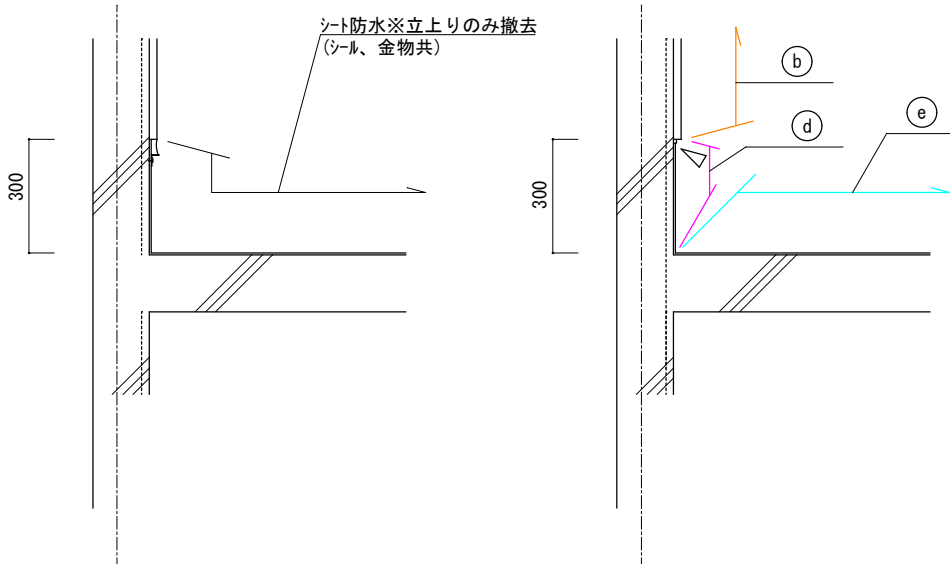
改修後



◁ : 端部シーリング 打ち

既設

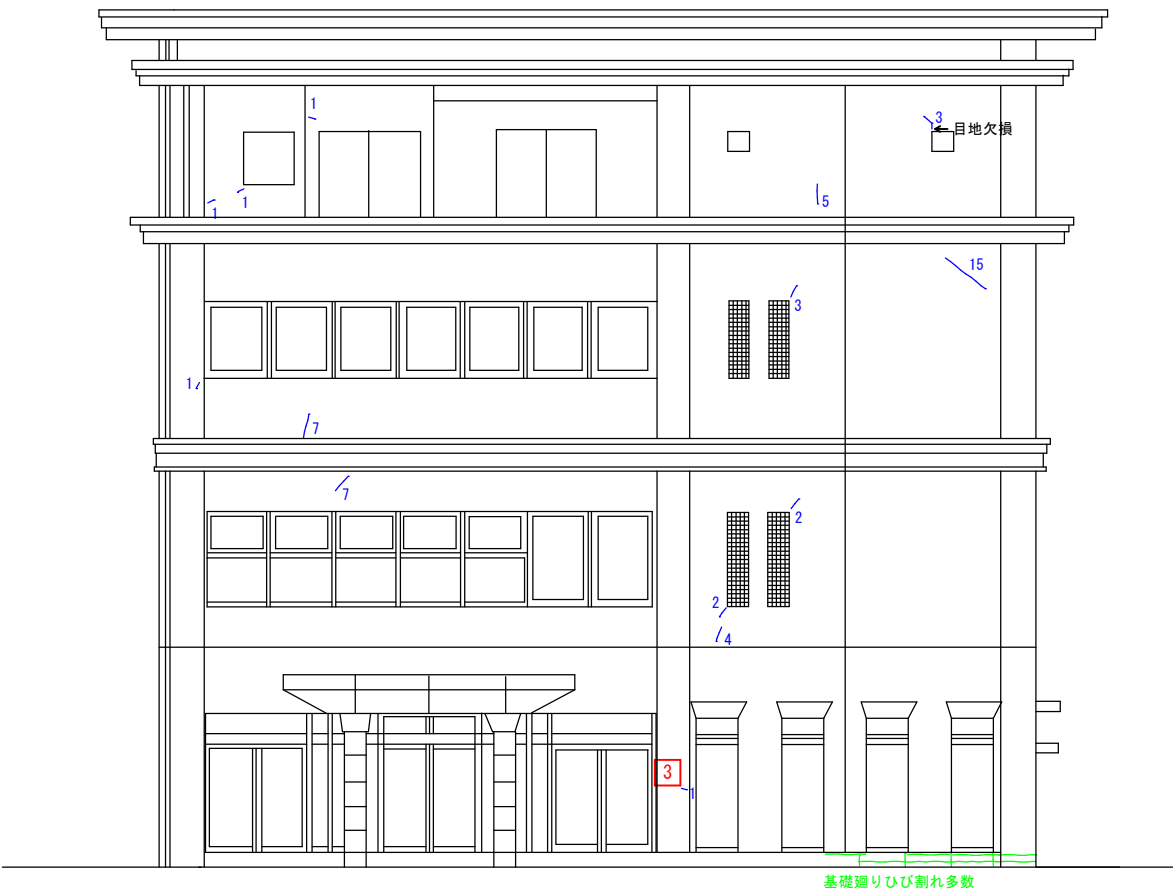
改修後



◁ : 端部シーリング 打ち

劣化図凡例	
<div></div>	タイル浮き
<div></div>	タイルひび割れ
<div></div>	タイル欠損
<div></div>	RCひび割れ

※記号の数字は劣化タイル枚数を示す。



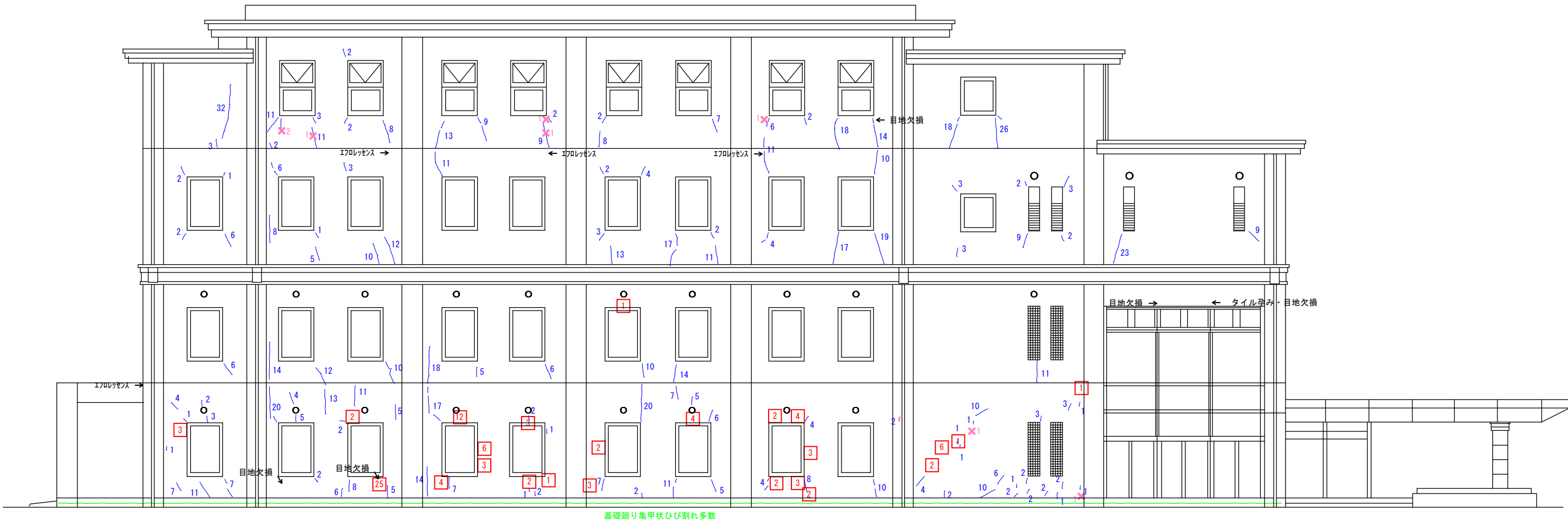
東面劣化図 S:1/150



西面劣化図 S:1/150

劣化図凡例	
<div></div>	タイル浮き
<div></div>	タイルひび割れ
<div></div>	タイル欠損
<div></div>	RCひび割れ

※記号の数字は劣化タイル枚数を示す。



南面劣化図 S:1/150



劣化図凡例	
<div></div>	タイル浮き
<div></div>	タイルひび割れ
<div></div>	タイル欠損
<div></div>	RCひび割れ

※記号の数字は劣化タイル枚数を示す。



北面劣化図 S:1/150