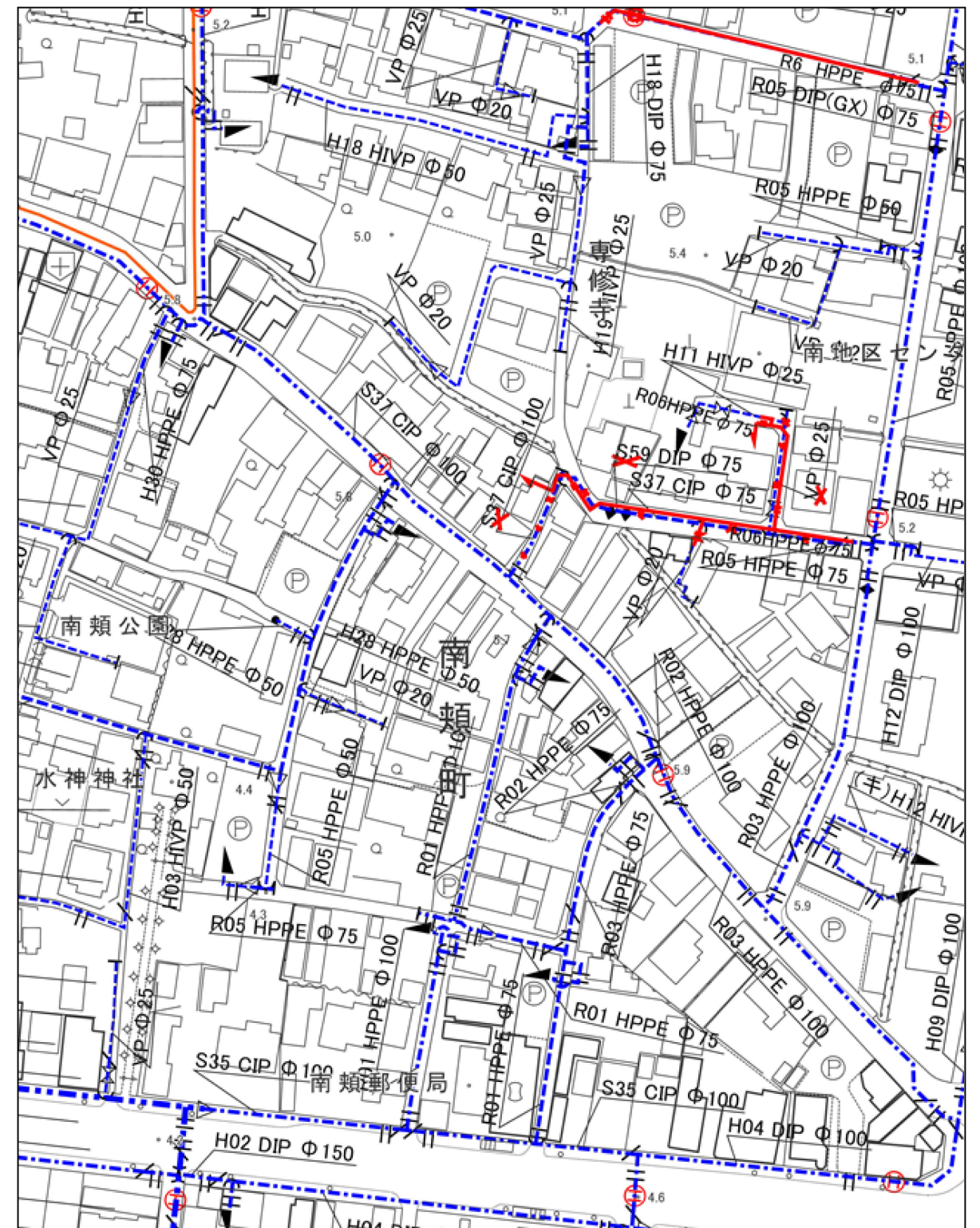


S=1:1000



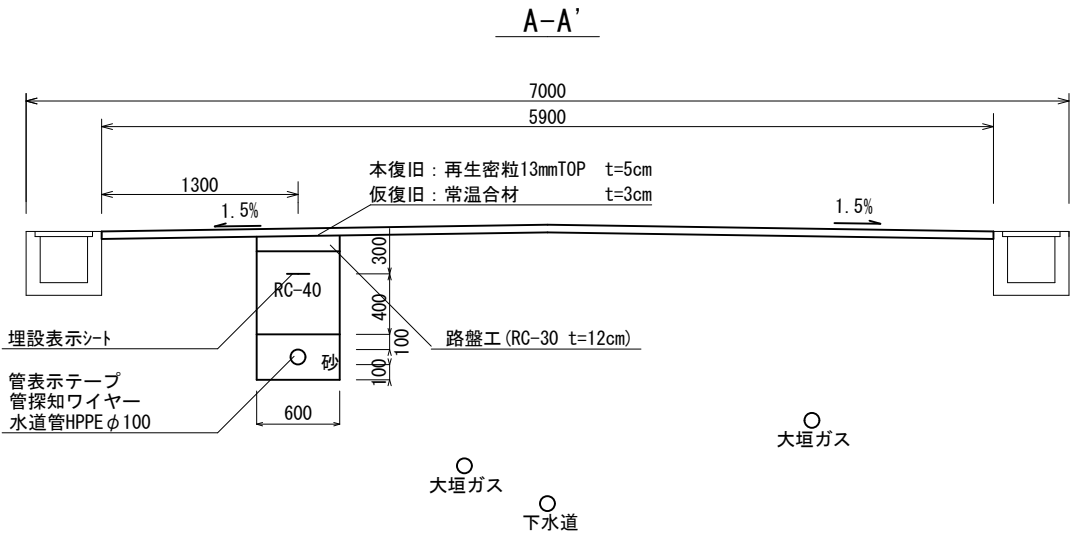
S=1 : FREE



工 事 名	配水管布設替（下水改築-4工区）ほかその2工事		
工事箇所	大垣市南類町地内	縮 尺	図示
7年度	契 約 号	計画平面図ほか	
工 期	自 年 月 日 至 年 月 日		
道路台帳 番 号	配管台帳 番 号	74	
施工業者	図面番号	1	
大 垣 市 水 道 部 水 道 課			

標準横断図

S=1:50

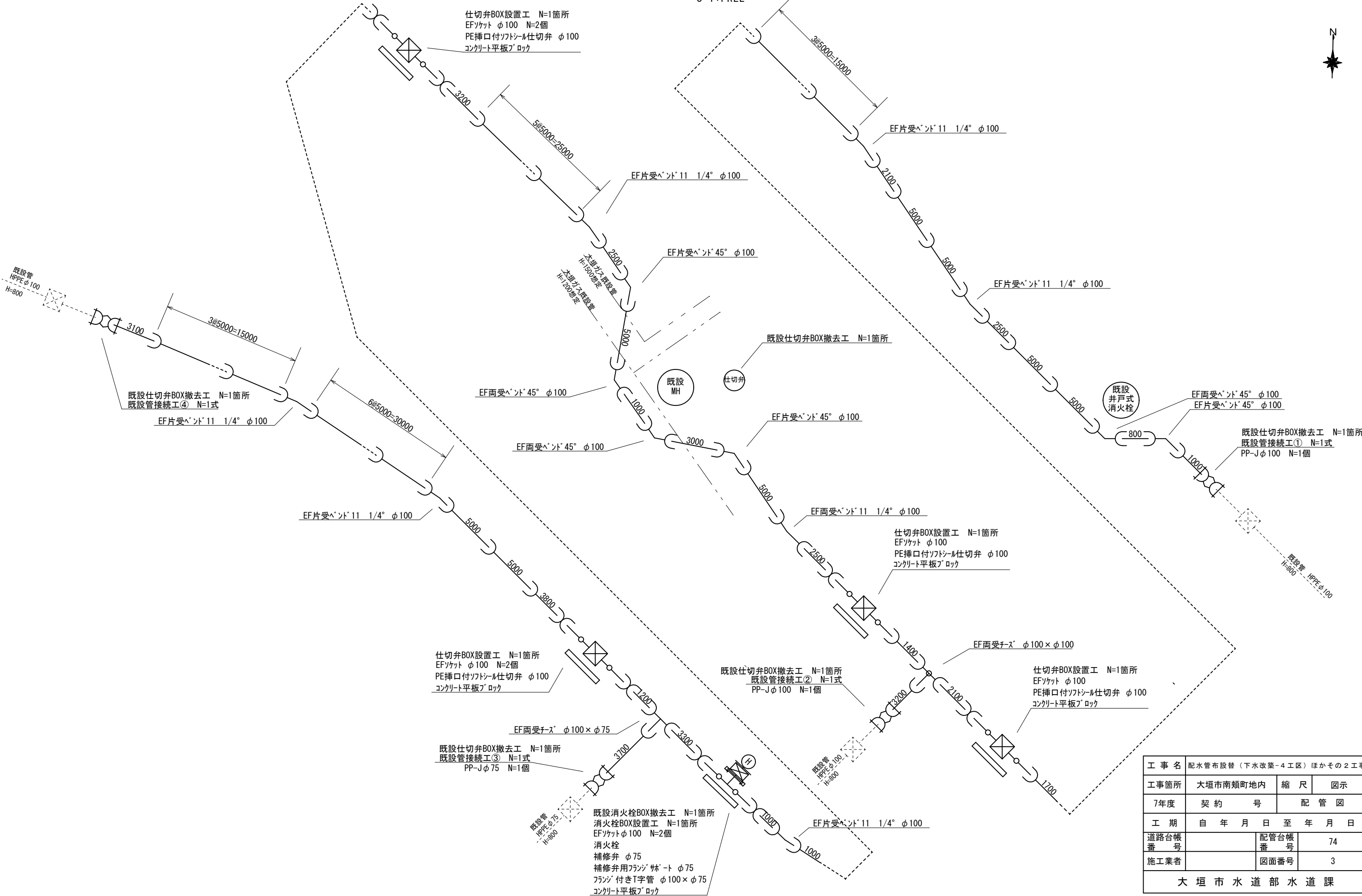


※車道横断勾配は1.5%を標準とする。ただし、既設の道路状況に応じて監督員と協議のうえ決定するもの。

工 事 名	配水管布設替（下水改築-4 工区）ほかその 2 工事		
工事箇所	大垣市南類町地内	縮 尺	図示
7年度	契 約 号	標 準 横 断 図	
工 期	自 年 月 日 至 年 月 日		
道路台帳 番 号		配管台帳 番 号	74
施工業者		図面番号	2
大 垣 市 水 道 部 水 道 課			

配管図

S=1:FREE

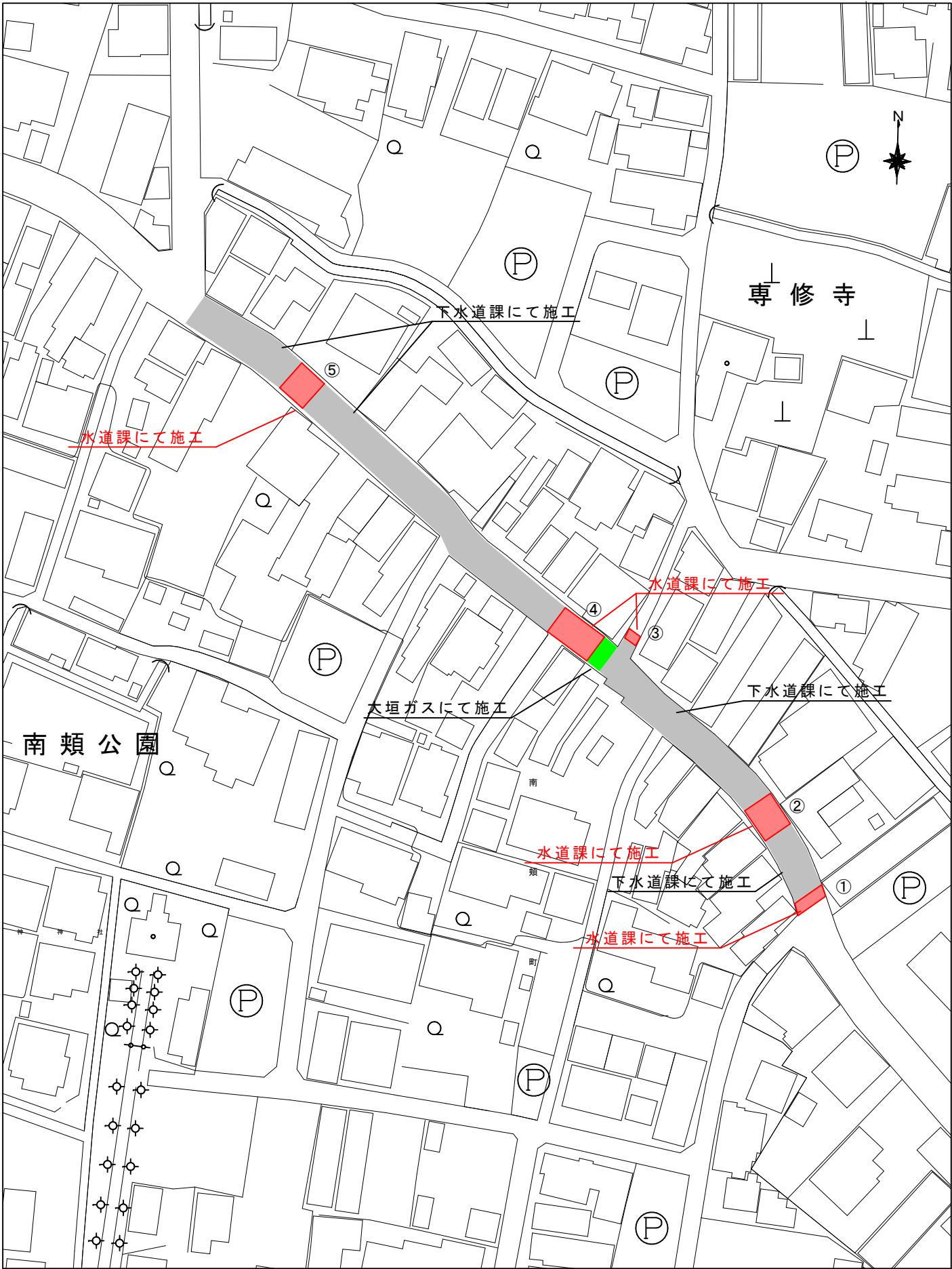


工 事 名	配水管布設替（下水改築-4工区）ほかその2工事		
工事箇所	大垣市南類町地内	縮 尺	図示
7年度	契 約 号	配 管 図	
工 期	自 年 月 日 至 年 月 日		
道路台帳番 号		配管台帳番 号	74
施工業者		図面番号	3
大 垣 市 水 道 部 水 道 課			



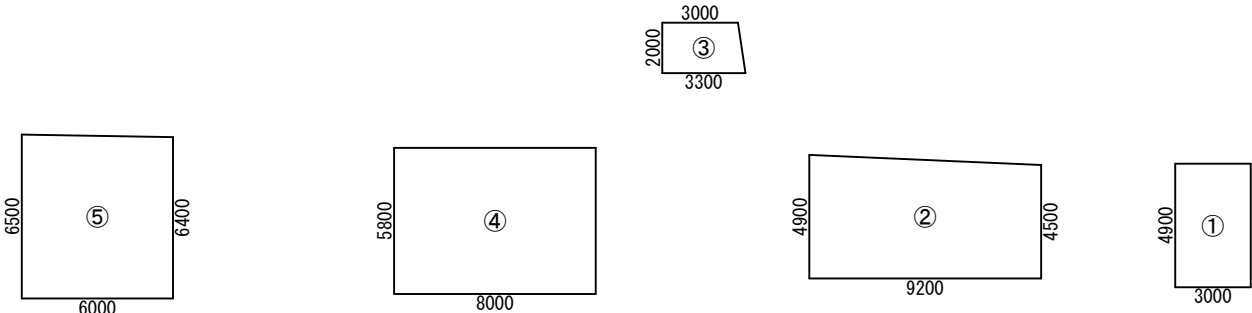
舗装平面図

S=1:1000



舗装展開図

S=1:300



番号	規 格	数量	単位
①	再生密粒As13mmTOP t=5cm	14.7	m <sup>2</sup>
②	再生密粒As13mmTOP t=5cm	43.2	m <sup>2</sup>
③	再生密粒As13mmTOP t=5cm	6.3	m <sup>2</sup>
④	再生密粒As13mmTOP t=5cm	46.4	m <sup>2</sup>
⑤	再生密粒As13mmTOP t=5cm	38.7	m <sup>2</sup>
合計		149.3	m <sup>2</sup>

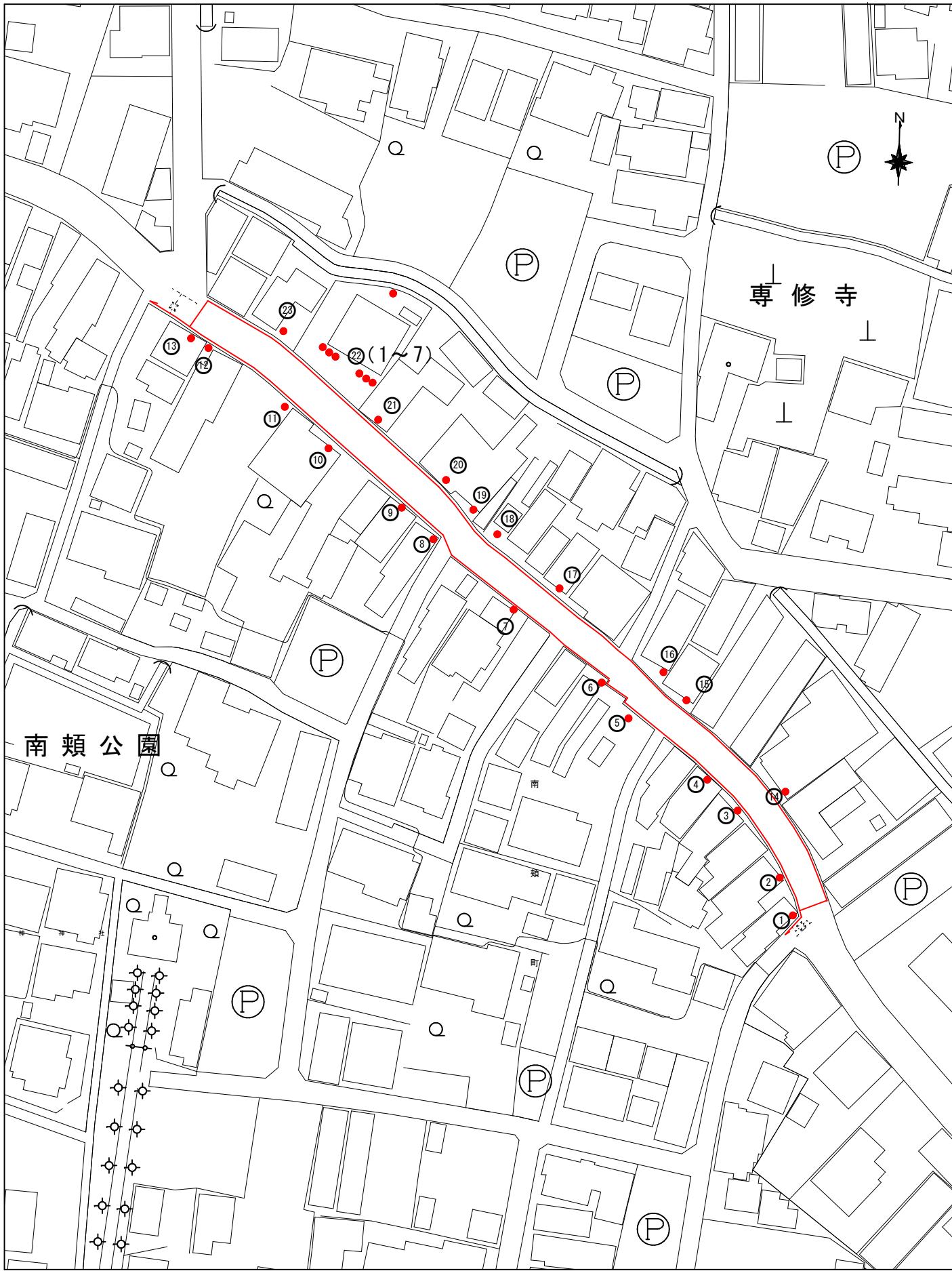
区画線復旧工

種 別	数量	単位
外側線	53.0	m
T字マーク	2.1	m
通学路注意(一部)	1	箇所
消火栓マーク	3.0	m

工 事 名	配水管布設替(下水改築-4工区)ほかその2工事		
工事箇所	大垣市南類町地内	縮 尺	図示
7年度	契 約 号	舗装平面図ほか	
工 期	自 年 月 日	至 年 月 日	
道路台帳番 号		配管台帳番 号	74
施工業者		図面番号	4
大 垣 市 水 道 部 水 道 課			

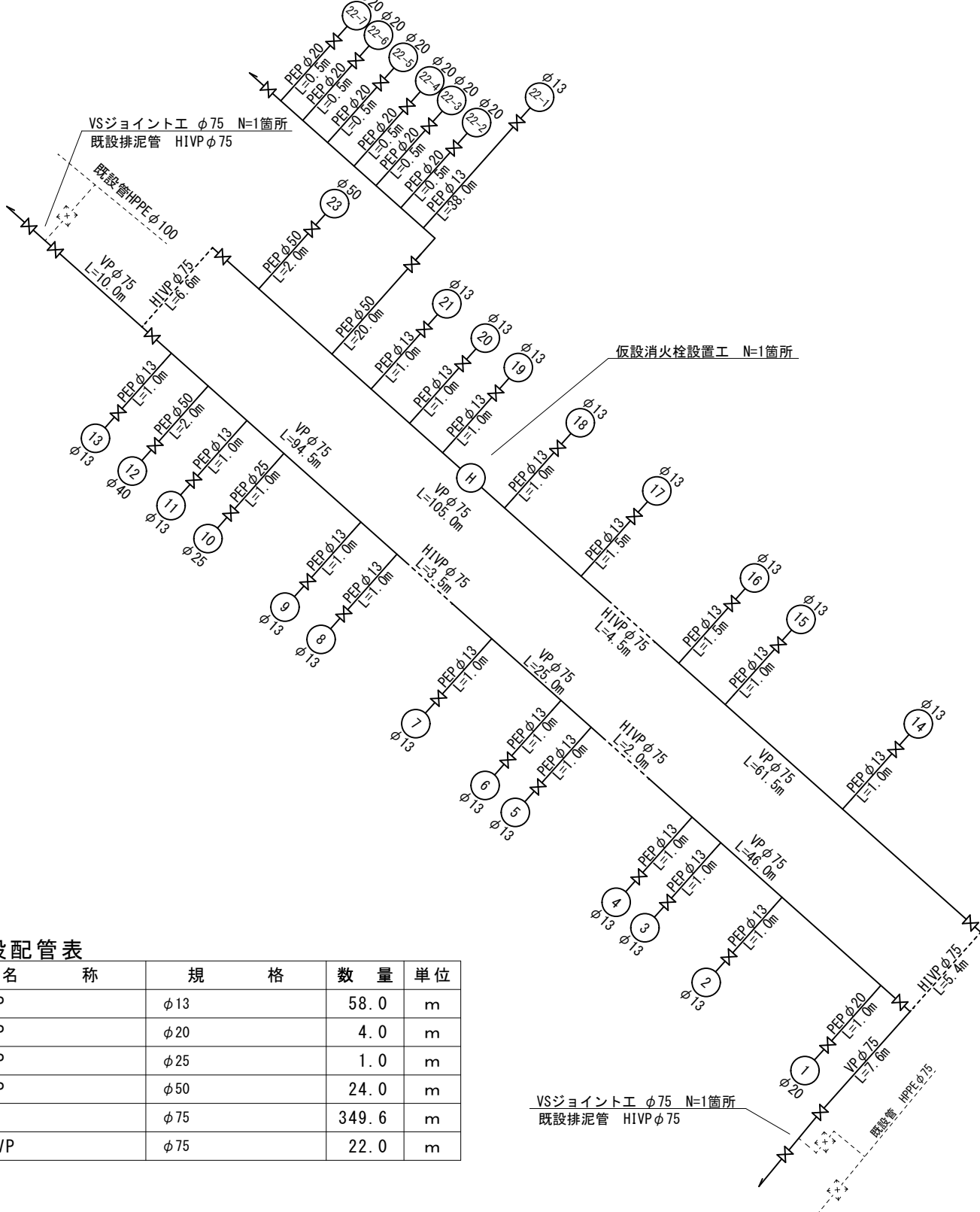
仮設平面図

S=1:1000



仮設配管図

S=1:FREE



仮設配管表

名 称	規 格	数 量	単 位
PEP	φ13	58.0	m
PEP	φ20	4.0	m
PEP	φ25	1.0	m
PEP	φ50	24.0	m
VP	φ75	349.6	m
HIVEP	φ75	22.0	m

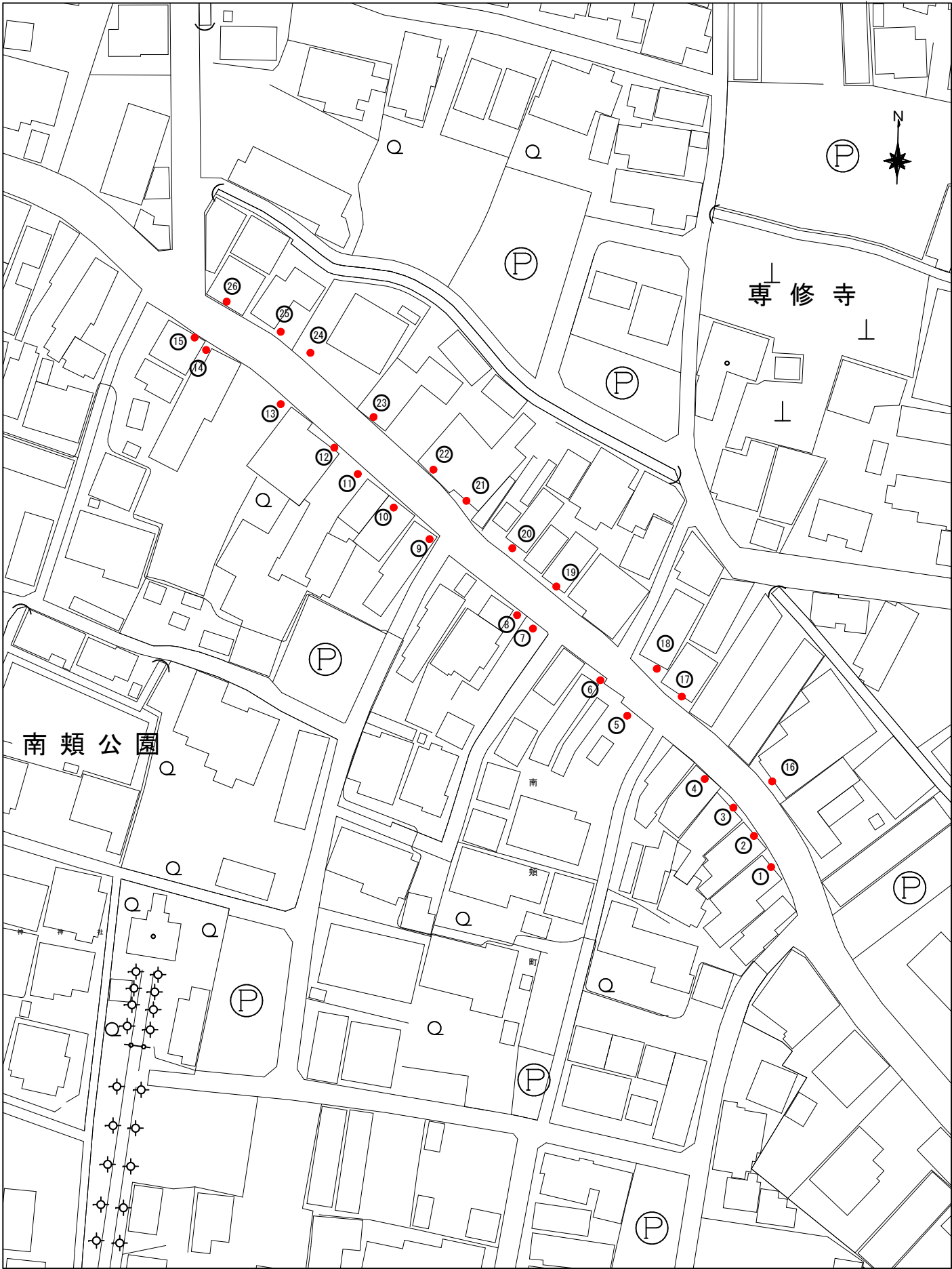
凡例

——	非 埋 設 部
-----	埋 設 部

工 事 名	配水管布設替（下水改築-4工区）ほかその2工事		
工事箇所	大垣市南類町地内	縮 尺	図示
7年度	契 約 号	仮設平面図ほか	
工 期	自 年 月 日 至 年 月 日		
道路台帳番 号	配管台帳番 号	74	
施工業者	図面番号	5	
大 垣 市 水 道 部 水 道 課			

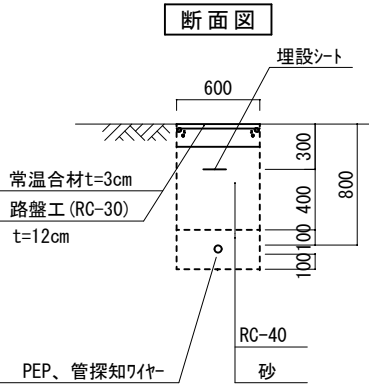
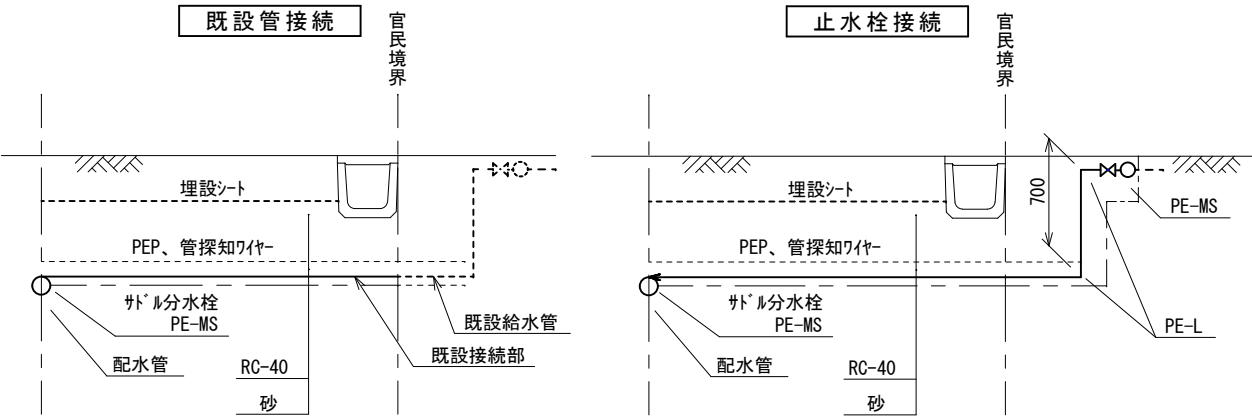
給水平面図

S=1:1000



標準配管図

S=1:50



給水切替一覧表

番号	給水管口径	メーター口径	工 種	止水栓取替	BOX取替	メーターユニット	備 考
①	φ 20	φ 13	止水栓 接続			○ (乗入用)	Co復旧
②	φ 20	φ 13	止水栓 接続			○ (乗入用)	Co復旧・閉栓中
③	φ 20	φ 13	止水栓 接続			○ (乗入用)	Co復旧
④	φ 20	φ 13	止水栓 接続			○ (FRP)	Co復旧
⑤	φ 20	φ 13	止水栓 接続			○ (乗入用)	Co復旧
⑥	φ 20	φ 13	止水栓 接続			○ (乗入用)	Co復旧
⑦	φ 20	φ 13	止水栓 接続			○ (乗入用)	As復旧・閉栓中
⑧	φ 20	φ 13	止水栓 接続			○ (乗入用)	Co復旧
⑨	φ 20	φ 13	止水栓 接続			○ (乗入用)	Co復旧
⑩	φ 20	φ 13	止水栓 接続			○ (FRP)	Co復旧
⑪	φ 20	φ 13	止水栓 接続			○ (乗入用)	As復旧
⑫	φ 25	φ 25	止水栓 接続			○ (乗入用)	タイル復旧
⑬	φ 20	φ 13	止水栓 接続			○ (乗入用)	As復旧
⑭	φ 50	φ 40	止水栓 接続	○	○		タイル復旧
⑮	φ 20	φ 13	止水栓 接続			○ (FRP)	Co復旧
⑯	φ 20	φ 13	止水栓 接続			○ (FRP)	Co復旧
⑰	φ 20	φ 13	止水栓 接続			○ (乗入用)	Co復旧
⑱	φ 20	φ 13	止水栓 接続			○ (乗入用)	タイル復旧
⑲	φ 20	φ 13	止水栓 接続			○ (FRP)	Co復旧
⑳	φ 20	φ 13	止水栓 接続			○ (FRP)	タイル復旧
㉑	φ 20	φ 13	止水栓 接続			○ (乗入用)	Co復旧
㉒	φ 20	φ 13	止水栓 接続			○ (乗入用)	Co復旧
㉓	φ 20	φ 13	止水栓 接続			○ (FRP)	
㉔	φ 50	なし	既設管 接続				
㉕	φ 50	なし	止水栓 接続	○	○		Co復旧
㉖	φ 20	φ 20	止水栓 接続			○ (乗入用)	Co復旧・閉栓中

工 事 名	配水管布設替（下水改築-4 工区）ほかその 2 工事		
工事箇所	大垣市南類町地内	縮 尺	図示
7年度	契 約 号	給水平面図ほか	
工 期	自 年 月 日 至 年 月 日		
道路台帳番 号	配管台帳番 号	74	
施工業者	図面番号	6	
大 垣 市 水 道 部 水 道 課			