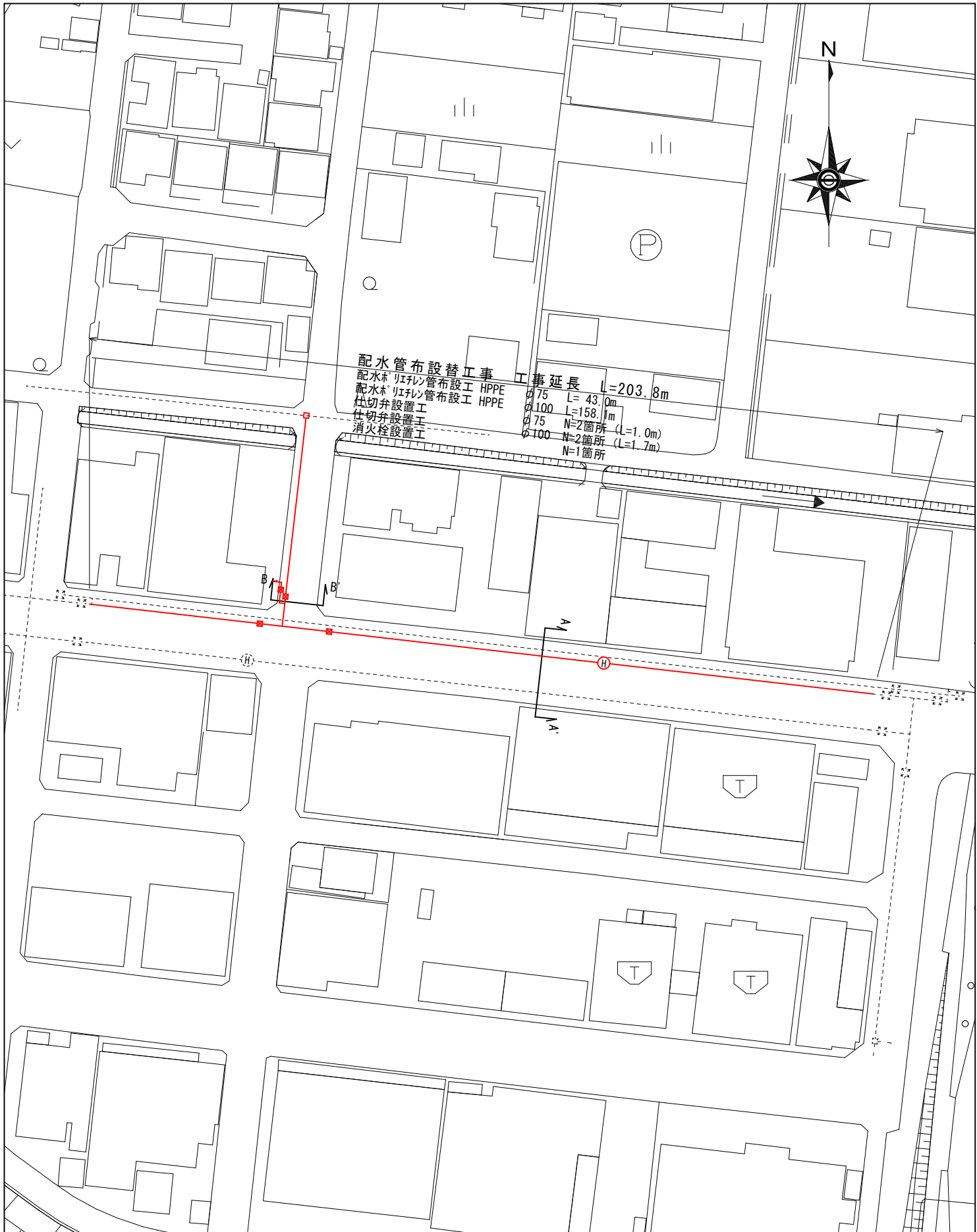


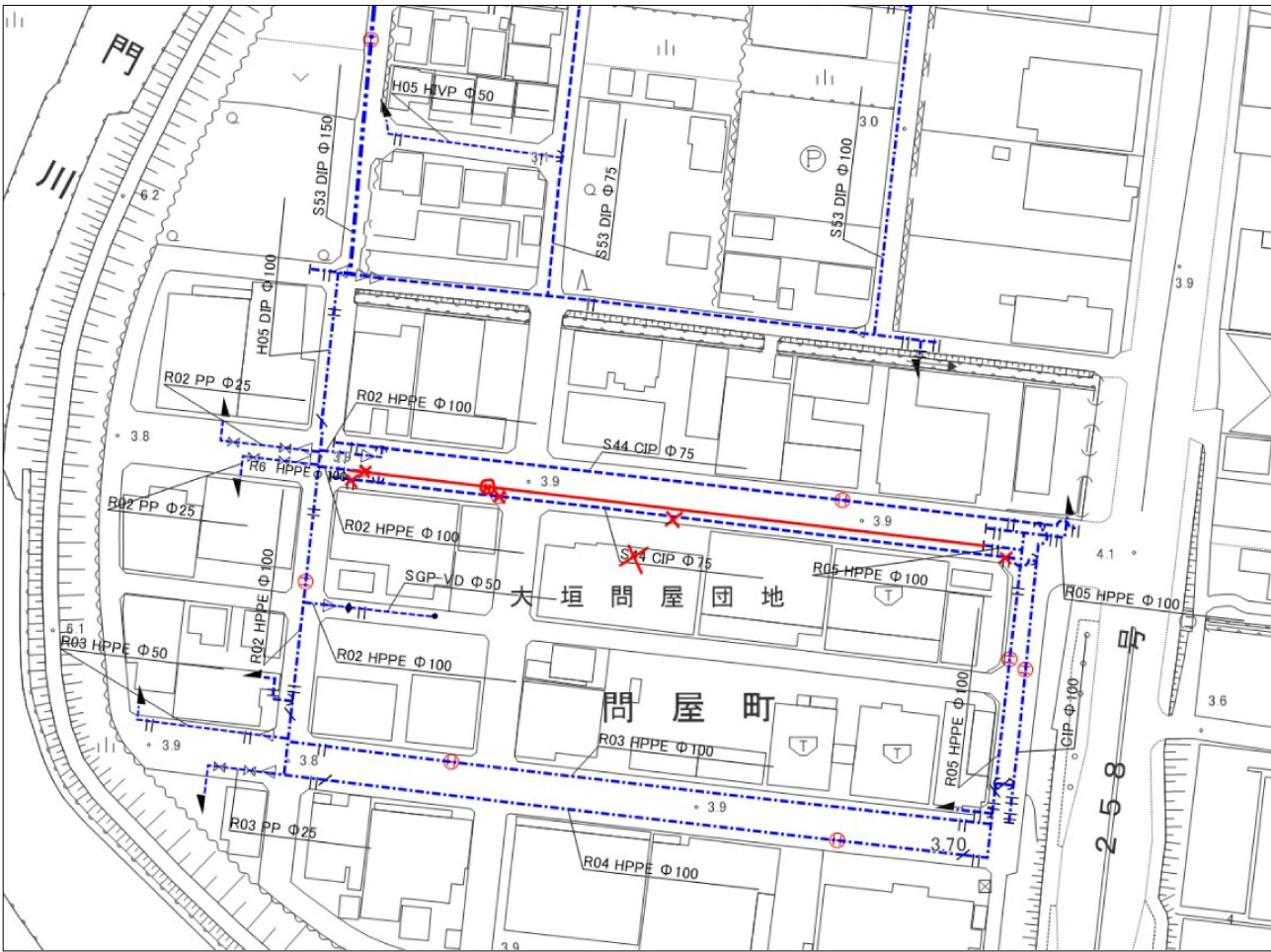
計画平面図

S=1:1000



既設配管図

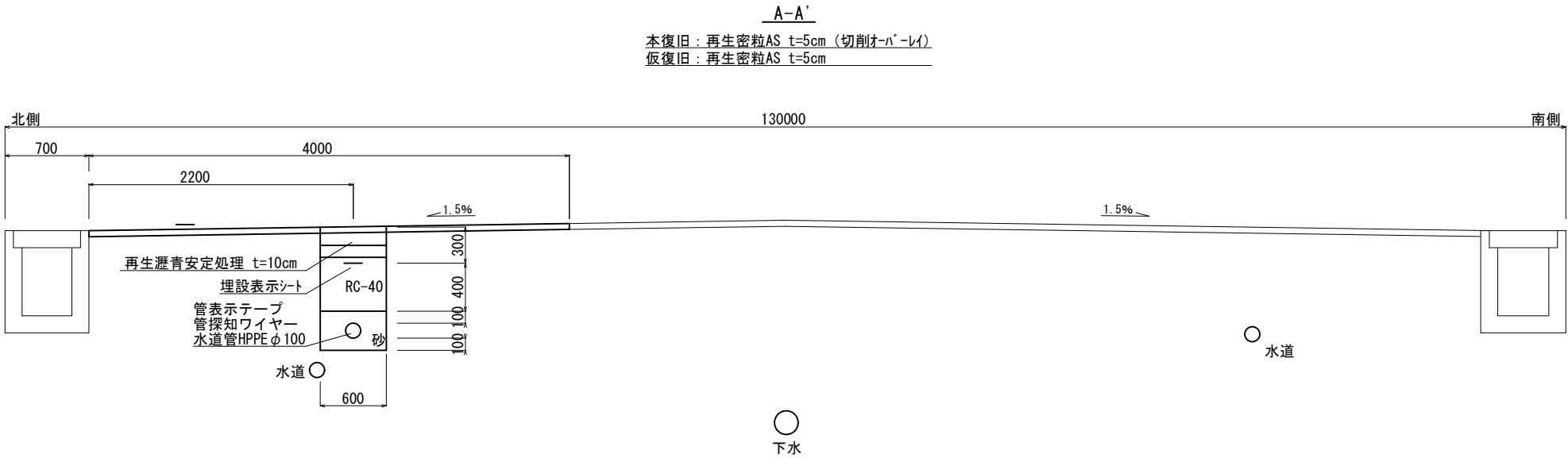
S=1:FREE



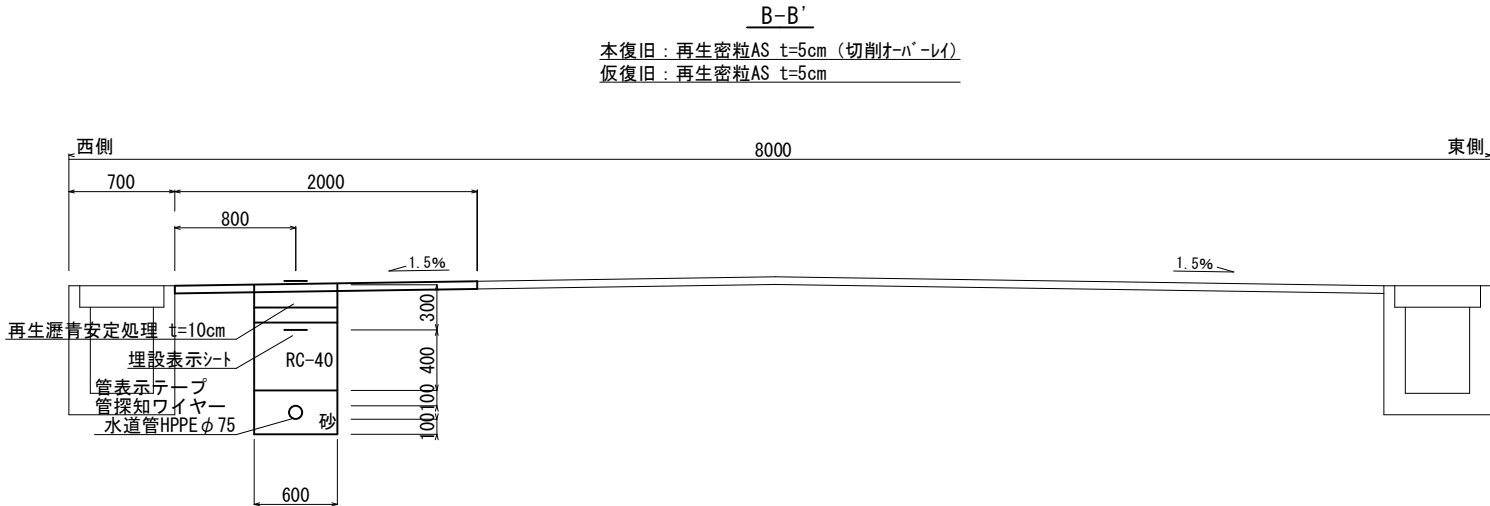
工 事 名	配水管布設替（問屋町）ほか工事		
工事箇所	大垣市問屋町地内	縮 尺	図示
7年度	契 約 号	計画平面図ほか	
工 期	自 年 月 日 至 年 月 日		
道路台帳番 号	配管台帳番 号	106	
施工業者	図面番号	1	
大 垣 市 水 道 部 水 道 課			

標準横断図

S=1:50



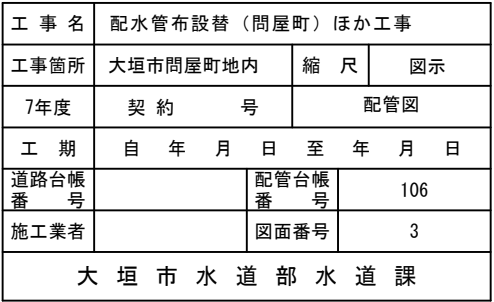
※車道横断勾配は1.5%を標準とする。ただし、既設の道路状況に応じて監督員と協議のうえ決定するもの。



※車道横断勾配は1.5%を標準とする。ただし、既設の道路状況に応じて監督員と協議のうえ決定するもの。

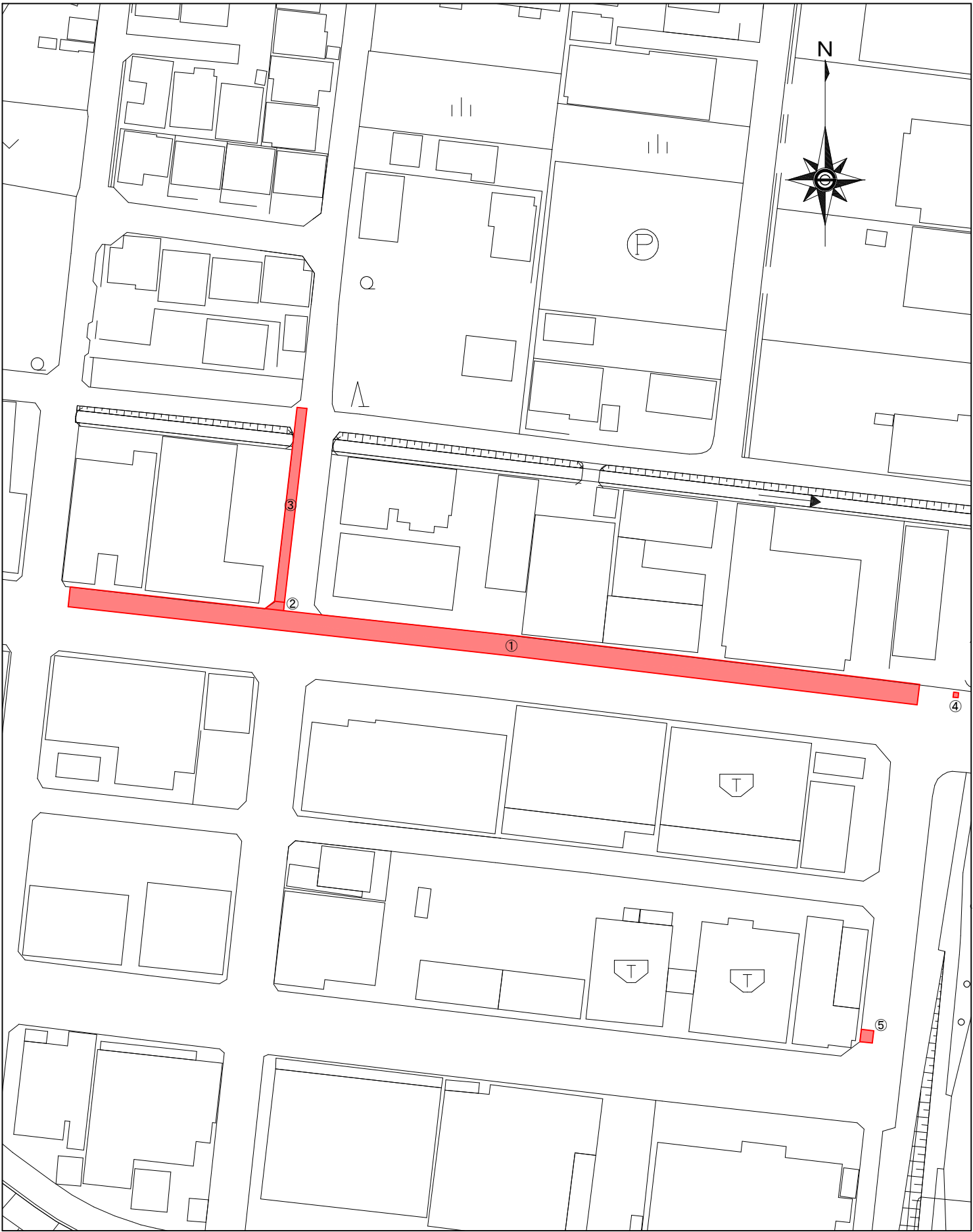
工 事 名	配水管布設替（問屋町）ほか工事		
工事箇所	大垣市問屋町地内	縮 尺	図示
7年度	契 約 号	標 準 横 断 図	
工 期	自 年 月 日 至 年 月 日		
道路台帳番 号		配管台帳番 号	106
施工業者		図面番号	2
大 垣 市 水 道 部 水 道 課			

S=1 : FREE



舗装平面図

S=1:1000



舗装展開図

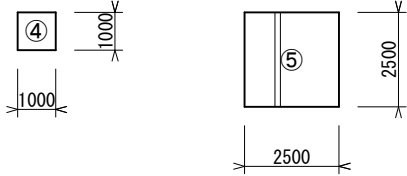
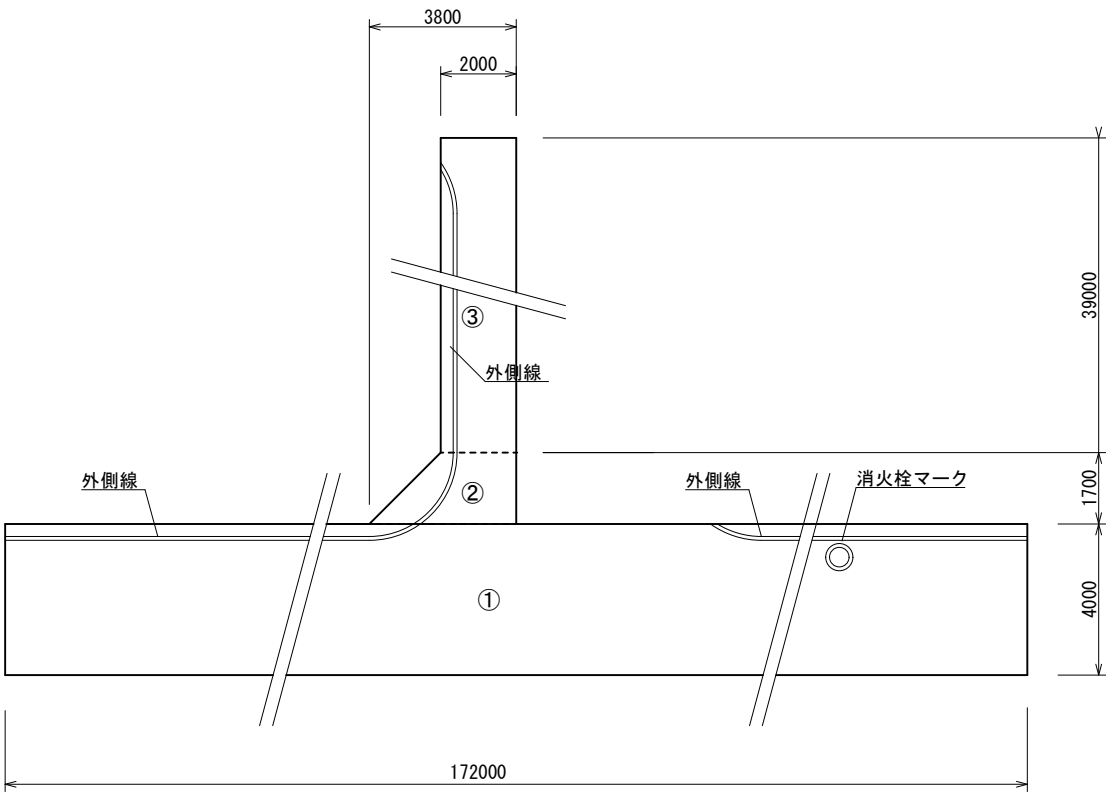
S=1:300

番号	規格	数量	単位	備考
①	再生密粒As13mmTOP t=5cm	688	m ²	切削オーバーレイ
②	再生密粒As13mmTOP t=5cm	4.9	m ²	切削オーバーレイ
③	再生密粒As13mmTOP t=5cm	78	m ²	切削オーバーレイ
④	再生密粒As13mmTOP t=5cm	1	m ²	仕切弁ボックス撤去
⑤	再生密粒As13mmTOP t=5cm	6.3	m ²	仕切弁ボックス撤去
合計		772.9	m ²	

※区画線は現況復旧すること

区画線復旧工		
外側線	207	m
消火栓マーク	1	箇所

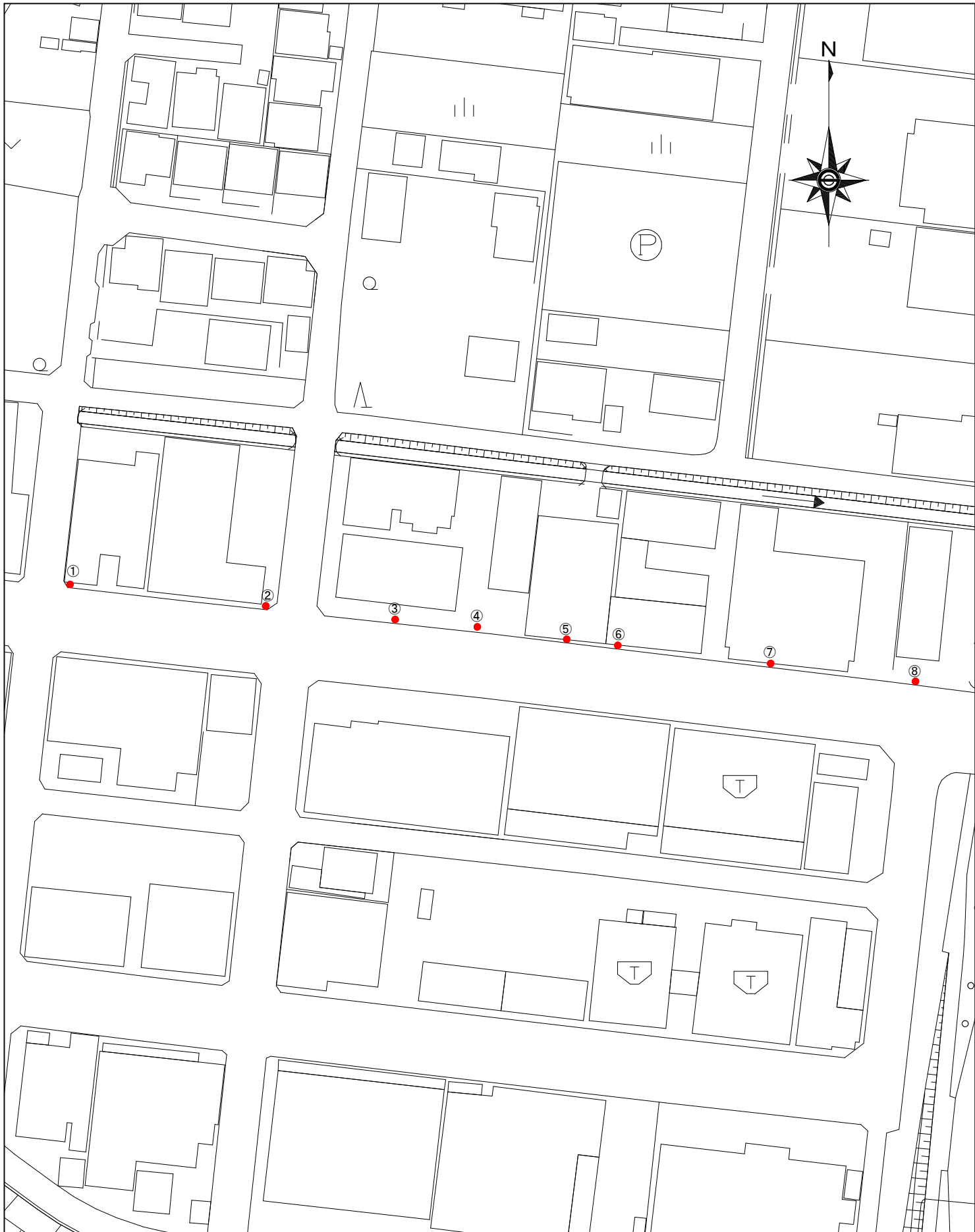
- ・区画線復旧工（白）W=15cm L=207.0m
- ・区画線復旧工（黄）W=15cm L= 3.0m



工 事 名	配水管布設替（問屋町）ほか工事		
工事箇所	大垣市問屋町地内	縮 尺	図示
7年度	契 約 号	舗装平面図ほか	
工 期	自 年 月 日	至 年 月 日	
道路台帳番		配管台帳番	106
施工業者		図面番号	4
大 垣 市 水 道 部 水 道 課			

給水平面図

S=1:1000

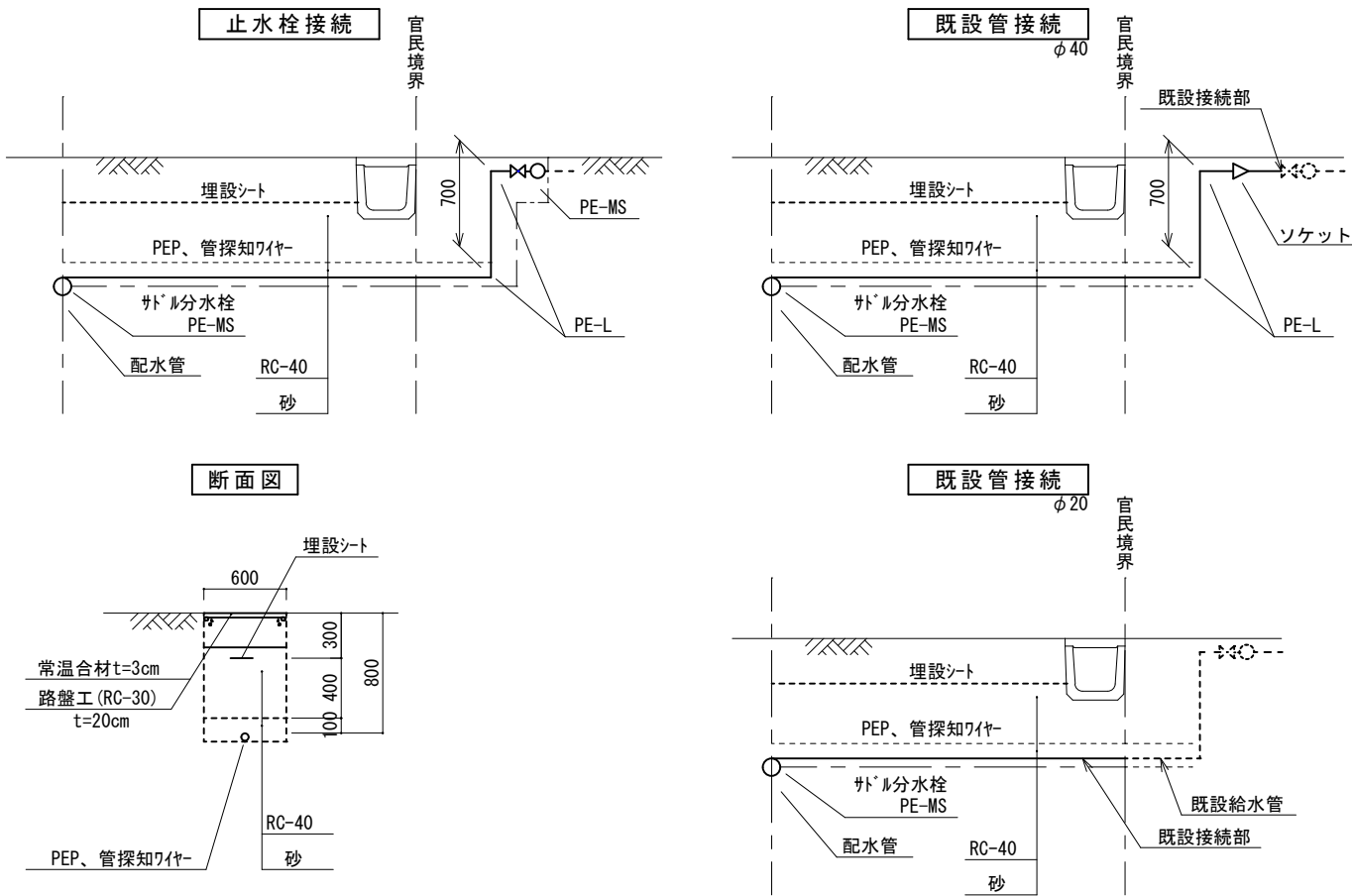


給水切替一覧表

番号	メーター口径	給水管口径	工 種	止水栓取替	BOX取替	メーターユニット	備 考
①	φ 20	φ 20	止水栓接続			○ (乗入用)	コンクリート復旧
②	φ 20	φ 20	止水栓接続			○ (乗入用)	コンクリート復旧
③	φ 20	φ 20	止水栓接続			○ (乗入用)	コンクリート復旧
④	φ 20	φ 20	止水栓接続			○ (乗入用)	
⑤	φ 20	φ 20	止水栓接続			○ (乗入用)	コンクリート復旧
⑥	φ 40	φ 40	既設管接続				コンクリート復旧
⑦	φ 20	φ 20	既設管接続				メーター撤去済
⑧	φ 20	φ 20	止水栓接続			○ (乗入用)	コンクリート復旧

標準配管図

S=1:50



工 事 名	配水管布設替（問屋町）ほか工事		
工事箇所	大垣市問屋町地内	縮 尺	図示
7年度	契 約 号	給水平面図ほか	
工 期	自 年 月 日 至 年 月 日		
道路台帳番 号		配管台帳番 号	106
施工業者		図面番号	5
大 垣 市 水 道 部 水 道 課			