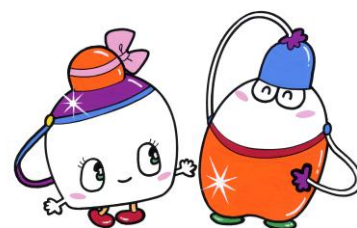


# 令和8年度 大垣市かがやき成人学校 講座企画提案の手引き

あなたの知識・経験・ノウハウを生かし

市民講師として活躍しませんか？



スイスイちゃん スイトーくん  
かがやきライフマスコットキャラクター

本市では、「かがやきライフタウン構想」をより一層推進するために、初心者の方が生涯学習に取り組むきっかけづくりの場として、「大垣市かがやき成人学校」を開設しています。

この「大垣市かがやき成人学校」は、市民講師の皆さんが企画提案した講座内容に基づき、受講生の皆さんとさまざまな意見やアイデアを出し合いながら作り上げていく、市民協働型の生涯学習講座です。

市民講師の皆さんが、長年にわたって学んでこられた、知識・経験・ノウハウを生かした講座の企画提案を募集しますので、ぜひご応募ください。

※手引きの内容をよくご確認の上、応募書類の作成をお願いします。

令和8年1月

大垣市市民活動部市民活動推進課

## — 目 次 —

	ページ
1 講座内容	1
2 開講時期	1
3 開講講座数	1
4 1 講座あたりの回数	1
5 開講場所	1
6 1 講座あたりの受講生定員	1
7 受講料など	1
8 会場使用料・冷暖房使用料	1
9 応募資格	2
10 講師謝礼金	2
11 応募の流れから講座終了まで	2
12 講座終了後の活動展開	3
13 注意事項	3
14 その他	3
15 企画提案書類の記入例	4

※ かがやき成人学校講座企画提案の募集は、令和8年度予算の成立を前提としており、予算が成立しなかった場合は実施しませんので、あらかじめご了承ください。

## 1 講座内容

趣味・教養から地域の課題・現代の社会問題等をテーマにした成人対象の講座内容とします。多くの初心者が参加しやすく、さらに学習を発展させ、市民の社会参加や地域貢献のきっかけづくりとなるようなものを期待します。

なお、営利を目的とするもの、特定の政党や宗教を支持・宣伝・普及するもの、公共の福祉を害するもの、既存の団体活動の会員を対象とするものは不可とします。

※別紙「企画提案の概要」を参照

## 2 開講時期

令和8年7月～12月まで

## 3 開講講座数

70講座程度

## 4 1講座あたりの回数

3～10回

※講座時間は1回あたり1時間～2時間以内

※講座の曜日・時間は原則として固定

## 5 開講場所

スイトピアセンターなど

※スイトピアセンター以外の会場を希望される場合は要相談

## 6 1講座あたりの受講生定員

30人程度（※目安のため、指導可能であれば超えても可）

※受講生募集結果が15人未満の講座は開講しません

## 7 受講料など

### （1）受講料

成人学校の運営に必要な経費の一部になるもので、1回あたり300円です。  
市が受講生から徴収します。

### （2）材料費・教材費・テキスト代等

受講生の実費負担とし、講師が受講生から直接徴収してください。材料費等の有無や金額を、計画書の中で明示してください。

講座に必要なテキストの作成（コピーを含む）は、講師が行ってください。

## 8 会場使用料・冷暖房使用料

主催者である市が負担します。

## 9 応募資格

次のいずれにも該当する個人または団体

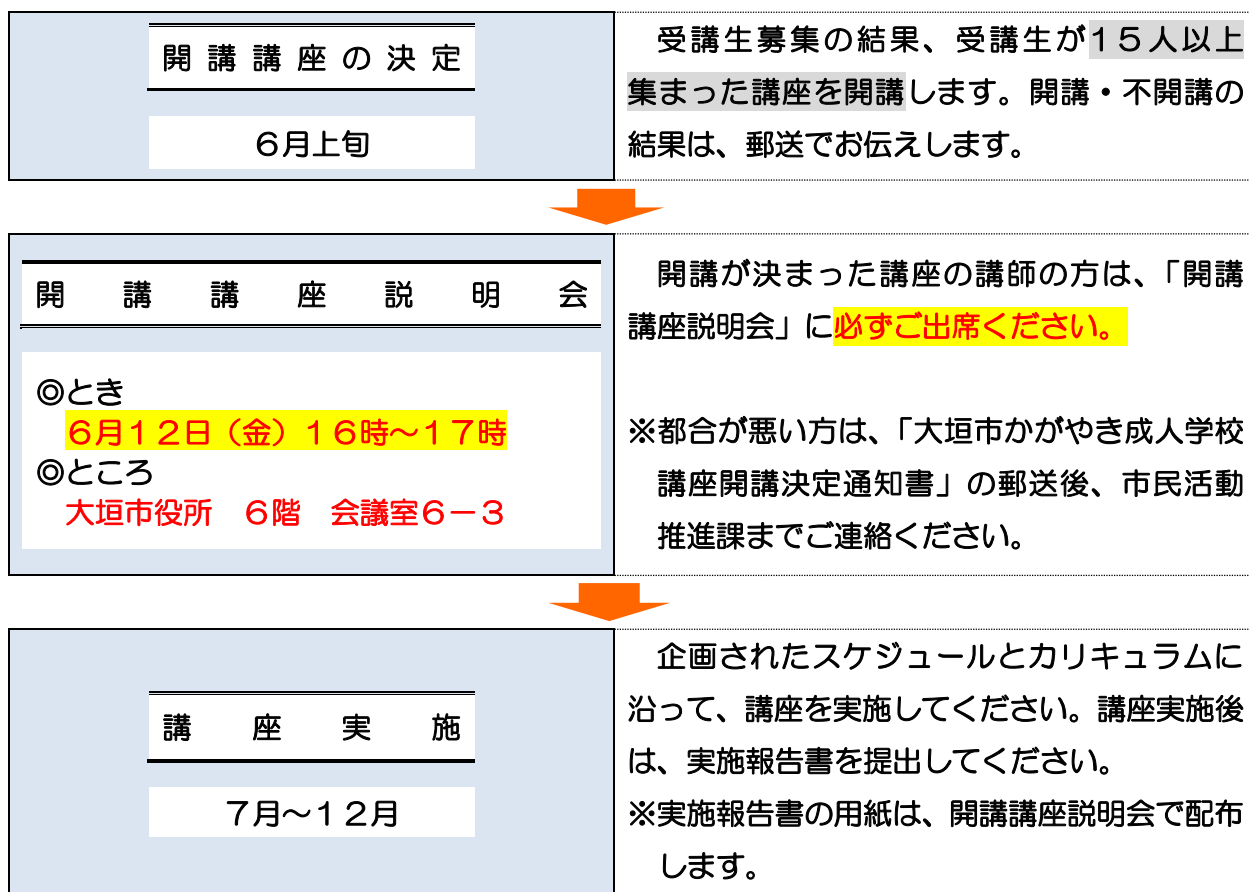
- (1) かがやき市民講師登録をしていること
- (2) 講師経験があること
- (3) 専門の施設を利用する場合は、施設の利用資格を持っていること

## 10 講師謝礼金

講座1回あたり6,000円(交通費・駐車料金込)とします。お支払いは、全講座終了後とし、所得税として、金額の3.063%を源泉徴収します。

## 11 応募の流れから講座終了まで

<div>企 画 提 案 書 類 提 出</div> <div>◎期間 1月26日(月)～2月9日(月) 9時～17時</div> <div>◎書類提出締切 2月9日(月)17時</div>	<p>企画提案書類の提出は、市民活動推進課窓口のほか、郵送、FAX、電子メールでも提出可能です。</p> <p>※応募できる講座数は、同一分野で1講師あたり1講座です。</p> <p><u>※期限厳守をお願いします。</u></p> <p>◎提出書類</p> <ul style="list-style-type: none"> <li>○大垣市かがやき成人学校応募書 (個人用または団体用を使用すること)</li> <li>○大垣市かがやき成人学校計画書</li> <li>○大垣市かがやき成人学校講座カリキュラム 【初めて応募の方・変更希望の方のみ】</li> <li>○受講生募集パンフレット・ホームページ掲載用写真</li> </ul> <p>※写真はデータで提出してください。</p> <p><u>※提出書類様式は、市のホームページからダウンロードできます。</u></p>
<div>応 募 結 果 の 通 知</div> <div>3月上旬～中旬</div>	<p>応募資格を満たし、成人学校として実施可能である講座を採用します。採用・不採用の結果は、郵送でお伝えします。</p>
<div>受 講 生 募 集</div> <div>5月中旬～下旬</div>	<p>広報おがき5月15日号にて、受講生募集リーフレットを全戸配布します。ホームページや受講生募集パンフレットでもPRします。</p>



## 12 講座終了後の活動展開

作品展示や舞台発表が可能な講座は、学んだ成果の発表を積極的に行ってください。

また、受講生が講座終了後にサークルを組織し、サークル活動を通して社会参加や地域貢献に携わることを目標として講座を運営してください。

## 13 注意事項

遅刻や講師都合により講座が中止となった場合は、講師料をお支払いできません。

この場合、次回以降の企画提案をお断わりする場合があります。

## 14 その他

受講生が意欲的に受講できるように、講座内容や進め方の工夫などをお願いします。



## 個人用

大垣市かがやき成人学校応募書（個人用）

年 月 日

大垣市長 様

大垣市かがやき成人学校に次のとおり応募します。

①ふりがな 氏 名	すいと てるこ 水都 輝子 ( <b>本名</b> : 水都 花子)	②性 別	女
④住 所	〒503-8601 大垣市丸の内2-29	③生年月日	昭和30年4月1日
⑤連絡先	<b>【電話番号】</b>  090-1111-1111  <b>【FAX】</b> 0584-11-1111  <b>【E-mail】</b>  teruko@aaaaa	⑥職業等	○○会社勤務  <div>           ・携帯電話番号など、必ず<b>日中連絡が 取れる電話番号</b>を記入してください             ・申込者の方からお問い合わせがあった際 に、お伝えしてよい連絡先（<b>申込者への 応募結果通知に記載してよい連絡先</b>）の 頭に、<b>◎印</b>を記入してください。         </div>
⑦講座に関す る資格等	○○指導者グレード○級		
⑧講師の経験	大垣市かがやき成人学校講師 ○○カルチャーセンター講師 <div><b>【必須】</b> 具体的な名称を記入してください</div>		
⑨行政イベン ト等の参加 経験	かがやきライフタウンイベントのステージ発表に出演		
⑩ボランティ ア経験	老人福祉施設での慰問コンサートに出演		

# 団体用

大垣市かがやき成人学校応募書（団体用）

年 月 日

大垣市長 様

大垣市かがやき成人学校に次のとおり応募します。

## 【団体の概要】

①ふりがな 団体名	かがやきギターサークル	②ふりがな 代表者名	すいと たろう 水都 太郎
③活動ジャンル	音楽	④設立年月日	平成20年4月1日
⑤代表者住所	〒503-8601 大垣市丸の内2-29		
⑥代表者連絡先	<p>【電話番号】 ☎ 090-1111-1111</p> <p>【FAX】 0584-11-1111</p> <p>【E-mail】 ☎ tarou@aaaaa</p> <div style="border: 1px solid black; border-radius: 10px; padding: 10px; margin-top: 10px;"> <p>・携帯電話番号など、必ず<b>日中連絡が取れる電話番号</b>を記入してください</p> <p>・申込者の方からお問い合わせがあった際に、お伝えしてよい連絡先（<b>申込者への応募結果通知に記載してよい連絡先</b>）の頭に、<b>☎印を記入</b>してください。</p> </div>		
⑦団体の活動実績	<p>かがやきライフタウンイベントのステージ発表に出演</p> <p>元気ハツラツ市のステージイベントに出演</p>		

（次頁につづく）

# 団体用

団体応募の場合は、  
担当講師のプロフィールを  
記載してください

(前頁からのつづき)

## 【講師プロフィール】

①ふりがな 氏 名	すいと たろう 水都 太郎	②性 別	男
		③生年月日	昭和40年4月1日
④住 所	〒503-8601 大垣市丸の内2-29		
⑤連絡先	<b>【電話番号】</b> 090-1111-1111  <b>【FAX】</b> 0584-11-1111  <b>【E-mail】</b> tarou@aaaaa	⑥職業等	〇〇会社勤務
⑦講座に関する資格等	〇〇音楽教室インストラクター		
⑧講師の経験	大垣市かがやき成人学校講師 〇〇カルチャーセンター講師 <div> <b>【必須】</b>              具体的な名称を記入してください           </div>		
⑨行政イベント等の参加経験	かがやきライフタウンイベントのステージ発表に出演 元気ハツラツ市のステージイベントに出演		
⑩ボランティア経験	老人福祉施設での慰問コンサートに出演		

※ 講師が複数に及ぶ場合はそれぞれの講師プロフィールを作成してください。



# 共通

大垣市かがやき成人学校計画書

①講座名	初めてのアコースティックギター	15文字以内 身近で、分かりやすく、 親しみやすい講座名
②講座の趣旨	アコースティックギターの基本的な演奏方法を学び、合奏することで、仲間と一緒に音楽を奏でる楽しさを味わい、生涯学習や社会参加のきっかけづくりとします。	
③開催内容	アコースティックギターの正しい演奏方法とコードを学び、「スタンド・バイ・ミー」など初心者向けの曲をみんなで演奏します。仲間と一緒にだからできる合奏の楽しさを、味わってみませんか。	
④開催回数	5回	3~10回でカリキュラムを組んでください 詳しく記入してください
⑤対象者	一般	対象者を限定しない場合は「一般」と記載してください (女性限定など)
⑥定員	20人	30人程度(※目安)
⑦実費負担の有無	有 (内容: 資料代、楽譜代) (金額: 1,200円) 無	全回分の一人あたりの金額 第1希望がスイトピアセンター以外の場合は、第2希望も必ず記入してください ※使用を希望する部屋まで記入
⑧会場の希望	第1希望 スイトピアセンター 学習館6階 第2希望 ○○地区センター ホール	かがやき活動室6-1
⑨開催曜日と時間の希望	第1希望 月曜日 10:00~11:30 第2希望 水曜日 13:30~15:00 第3希望 金曜日 13:30~15:00	※7月20日(月)は不可 ※8月14日(金)は不可 第2希望まで(できれば第3希望まで)、必ず記入してください ※週の指定(第1・第3など)は応じかねます ★あらかじめ、祝日やお盆など、都合の悪い日は記入してください
⑩講座終了後の活動展開	講座終了後にサークルを結成して継続学習するとともに、かがやきライフタウンイベントでのステージ発表や老人福祉施設での慰問活動に取り組み、地域貢献したいと思います。 必須	

# 共通

## 大垣市かがやき成人学校講座カリキュラム

回	学習内容	材料費（円）
1	演奏方法と基本コード	200円
2	「スタンド・バイ・ミー」の演奏練習	500円
3	「スタンド・バイ・ミー」をみんなで合奏	なし
4	「マリーゴールド」の演奏練習	500円
5	「マリーゴールド」をみんなで合奏・総復習	なし
6		
7		
8		
9		
10		
<p>「学習内容」は、「受講生募集パンフレット」に記載されることをイメージして、簡潔に記入してください。 （各 <b>15文字程度</b> が理想）</p>		<p>「材料費」は、講座時に講師が受講生から直接、徴収します。 各回に集める、一人あたりの費用をそれぞれ記入してください。</p>
<p>「初回持ち物」は、講座開講が決定した場合、受講生にお知らせしますので、初心者の方でもわかるように記入してください。 （例：動きやすい服装、水分補給用の飲み物 など）</p>		<p>「計画書」中、「⑦実費負担の有無」欄の金額と一致します</p>
<p>＜初回持ち物＞ 筆記用具、アコースティックギター</p>		<p>材料費合計 1,200円</p>
<p>＜初回材料費＞ 200円</p>		<p>1回目の金額と一致</p>

※ 材料費は、受講生から集める金額（1人分）をご記入ください。

※ 学習内容と材料費（全回分の合計額）は、受講生募集パンフレットに掲載します。

※ 初回持ち物は、当選者へご案内します。

---

令和8年度大垣市かがやき成人学校  
講座企画提案の手引き

令和8年1月

発 行	大垣市市民活動部市民活動推進課
住 所	503-8601 大垣市丸の内2丁目29番地
電 話	0584-47-7651
FAX	0584-81-7800
メール	shiminkatsudou@city.ogaki.lg.jp

---