

議 会



議 場

— 内 容 —

歴代議長・副議長
議 員
議 会 運 営
議 員 の 報 酬 等
議 会 事 務 局

歴代議長・副議長

1. 歴代議長

| 氏名 | | 就任年月日 | 退任年月日 | 氏名 | | 就任年月日 | 退任年月日 |
|----|---------|-----------------|-----------------|----|--------|----------------|----------------|
| 1 | 平野 桑次郎 | 大正 7 . 6 . 22 | 大正 11 . 6 . 15 | 46 | 岡本 卓二 | 昭和 61 . 6 . 11 | 昭和 62 . 4 . 30 |
| 2 | 鈴木 利太 | 大正 11 . 6 . 15 | 大正 15 . 6 . 10 | 47 | 藤田 守 | 昭和 62 . 5 . 11 | 昭和 63 . 6 . 15 |
| 3 | 木村 作次郎 | 大正 15 . 6 . 10 | 昭和 5 . 6 . 12 | 48 | 水根 敏夫 | 昭和 63 . 6 . 15 | 平成元 . 5 . 12 |
| 4 | 木村 作次郎 | 昭和 5 . 6 . 12 | 昭和 7 . 7 . 22 | 49 | 鈴木 一也 | 平成元 . 5 . 12 | 平成 2 . 5 . 11 |
| 5 | 鈴木 利太 | 昭和 7 . 7 . 22 | 昭和 9 . 6 . 12 | 50 | 岡本 卓二 | 平成 2 . 5 . 11 | 平成 3 . 4 . 30 |
| 6 | 木島 順三 | 昭和 9 . 6 . 12 | 昭和 11 . 3 . 6 | 51 | 藤田 守 | 平成 3 . 5 . 7 | 平成 4 . 5 . 11 |
| 7 | 鈴木 利太 | 昭和 11 . 3 . 6 | 昭和 13 . 6 . 16 | 52 | 高畑 正 | 平成 4 . 5 . 11 | 平成 5 . 6 . 23 |
| 8 | 鈴木 利太 | 昭和 13 . 6 . 16 | 昭和 15 . 7 . 10 | 53 | 岡本 卓二 | 平成 5 . 6 . 23 | 平成 6 . 5 . 12 |
| 9 | 小寺 仁左衛門 | 昭和 15 . 7 . 10 | 昭和 17 . 6 . 16 | 54 | 鈴木 一也 | 平成 6 . 5 . 12 | 平成 7 . 4 . 30 |
| 10 | 浅井 三郎 | 昭和 17 . 6 . 16 | 昭和 19 . 6 . 16 | 55 | 高畑 正 | 平成 7 . 5 . 11 | 平成 8 . 5 . 9 |
| 11 | 生田 伊助 | 昭和 19 . 6 . 16 | 昭和 22 . 4 . 30 | 56 | 渡辺 雄次 | 平成 8 . 5 . 9 | 平成 9 . 5 . 8 |
| 12 | 生田 伊助 | 昭和 22 . 5 . 5 | 昭和 26 . 4 . 30 | 57 | 高畑 正 | 平成 9 . 5 . 8 | 平成 10 . 5 . 7 |
| 13 | 生田 伊助 | 昭和 26 . 5 . 7 | 昭和 28 . 2 . 18 | 58 | 藤田 守 | 平成 10 . 5 . 7 | 平成 11 . 4 . 30 |
| 14 | 上田 松治郎 | 昭和 28 . 2 . 18 | 昭和 30 . 4 . 30 | 59 | 西田 勝嘉 | 平成 11 . 5 . 11 | 平成 12 . 5 . 11 |
| 15 | 上田 松治郎 | 昭和 30 . 5 . 10 | 昭和 32 . 6 . 7 | 60 | 林 新太郎 | 平成 12 . 5 . 11 | 平成 13 . 5 . 9 |
| 16 | 高畑 興之助 | 昭和 32 . 6 . 7 | 昭和 34 . 4 . 30 | 61 | 山岸 昭次 | 平成 13 . 5 . 9 | 平成 14 . 5 . 9 |
| 17 | 上田 松治郎 | 昭和 34 . 5 . 11 | 昭和 36 . 1 . 30 | 62 | 津波 仁 | 平成 14 . 5 . 9 | 平成 15 . 4 . 30 |
| 18 | 大橋 宇作 | 昭和 36 . 1 . 31 | 昭和 36 . 5 . 9 | 63 | 高橋 滋 | 平成 15 . 5 . 8 | 平成 16 . 5 . 6 |
| 19 | 高畑 興之助 | 昭和 36 . 5 . 9 | 昭和 38 . 4 . 30 | 64 | 野村 弘 | 平成 16 . 5 . 6 | 平成 17 . 5 . 10 |
| 20 | 高畑 興之助 | 昭和 38 . 5 . 9 | 昭和 39 . 5 . 7 | 65 | 高畑 正 | 平成 17 . 5 . 10 | 平成 18 . 5 . 10 |
| 21 | 横谷 喬 | 昭和 39 . 5 . 7 | 昭和 40 . 5 . 7 | 66 | 林 新太郎 | 平成 18 . 5 . 10 | 平成 19 . 4 . 30 |
| 22 | 下堂前 利夫 | 昭和 40 . 5 . 7 | 昭和 41 . 6 . 23 | 67 | 津波 仁 | 平成 19 . 5 . 10 | 平成 20 . 5 . 8 |
| 23 | 横谷 喬 | 昭和 41 . 6 . 23 | 昭和 42 . 4 . 30 | 68 | 高橋 滋 | 平成 20 . 5 . 8 | 平成 21 . 5 . 7 |
| 24 | 横谷 喬 | 昭和 42 . 5 . 10 | 昭和 43 . 12 . 10 | 69 | 野村 弘 | 平成 21 . 5 . 7 | 平成 22 . 5 . 6 |
| 25 | 高畑 興之助 | 昭和 43 . 12 . 16 | 昭和 44 . 5 . 8 | 70 | 岩井 哲二 | 平成 22 . 5 . 6 | 平成 23 . 4 . 30 |
| 26 | 岩井 正一 | 昭和 44 . 5 . 8 | 昭和 44 . 12 . 12 | 71 | 石川 まさと | 平成 23 . 5 . 12 | 平成 24 . 5 . 9 |
| 27 | 中田 茂雄 | 昭和 44 . 12 . 12 | 昭和 45 . 5 . 7 | 72 | 岡本 敏美 | 平成 24 . 5 . 9 | 平成 25 . 5 . 9 |
| 28 | 富田 三子一 | 昭和 45 . 5 . 7 | 昭和 46 . 4 . 30 | 73 | 林 新太郎 | 平成 25 . 5 . 9 | 平成 26 . 5 . 8 |
| 29 | 岩井 正一 | 昭和 46 . 5 . 10 | 昭和 47 . 5 . 13 | 74 | 高橋 滋 | 平成 26 . 5 . 8 | 平成 27 . 4 . 30 |
| 30 | 小川 整栄 | 昭和 47 . 5 . 13 | 昭和 48 . 5 . 12 | 75 | 石田 仁 | 平成 27 . 5 . 8 | 平成 28 . 5 . 12 |
| 31 | 岩井 正一 | 昭和 48 . 5 . 12 | 昭和 48 . 6 . 30 | 76 | 川上 孝浩 | 平成 28 . 5 . 12 | 平成 29 . 5 . 11 |
| 32 | 林 仁七 | 昭和 48 . 6 . 30 | 昭和 48 . 12 . 15 | 77 | 岩井 哲二 | 平成 29 . 5 . 11 | 平成 30 . 5 . 10 |
| 33 | 富田 三子一 | 昭和 48 . 12 . 15 | 昭和 49 . 5 . 12 | 78 | 石川 まさと | 平成 30 . 5 . 10 | 平成 31 . 4 . 30 |
| 34 | 野崎 長四郎 | 昭和 49 . 5 . 13 | 昭和 50 . 4 . 30 | 79 | 日比野 芳幸 | 令和元 . 5 . 9 | 令和 2 . 5 . 7 |
| 35 | 野崎 長四郎 | 昭和 50 . 5 . 8 | 昭和 51 . 6 . 22 | 80 | 田中 孝典 | 令和 2 . 5 . 7 | 在任中 |
| 36 | 内田 秀雄 | 昭和 51 . 6 . 22 | 昭和 52 . 5 . 11 | | | | |
| 37 | 野崎 長四郎 | 昭和 52 . 5 . 11 | 昭和 53 . 5 . 9 | | | | |
| 38 | 林 仁七 | 昭和 53 . 5 . 9 | 昭和 54 . 4 . 30 | | | | |
| 39 | 野崎 長四郎 | 昭和 54 . 5 . 10 | 昭和 55 . 7 . 3 | | | | |
| 40 | 岡本 卓二 | 昭和 55 . 7 . 3 | 昭和 56 . 6 . 8 | | | | |
| 41 | 岡本 卓二 | 昭和 56 . 6 . 8 | 昭和 57 . 5 . 11 | | | | |
| 42 | 水根 敏夫 | 昭和 57 . 5 . 11 | 昭和 58 . 4 . 30 | | | | |
| 43 | 藤田 守 | 昭和 58 . 5 . 10 | 昭和 59 . 6 . 15 | | | | |
| 44 | 鈴木 一也 | 昭和 59 . 6 . 15 | 昭和 60 . 6 . 10 | | | | |
| 45 | 梶本 英夫 | 昭和 60 . 6 . 10 | 昭和 61 . 6 . 11 | | | | |

2. 歴代副議長

| 氏名 | | 就任年月日 | 退任年月日 | 氏名 | | 就任年月日 | 退任年月日 |
|----|---------|-----------------|-----------------|----|--------|----------------|----------------|
| 1 | 木村 作次郎 | 大正 7 . 6 . 22 | 大正 11 . 6 . 15 | 51 | 西川 紋治郎 | 昭和 57 . 5 . 11 | 昭和 58 . 4 . 30 |
| 2 | 佐久間 周吉 | 大正 11 . 6 . 15 | 大正 15 . 6 . 1 | 52 | 安藤 二郎 | 昭和 58 . 5 . 10 | 昭和 59 . 6 . 15 |
| 3 | 岡田 素臣 | 大正 15 . 6 . 14 | 昭和 5 . 6 . 12 | 53 | 山岸 昭次 | 昭和 59 . 6 . 15 | 昭和 60 . 6 . 10 |
| 4 | 佐久間 周吉 | 昭和 5 . 6 . 12 | 昭和 7 . 7 . 22 | 54 | 林 白 | 昭和 60 . 6 . 10 | 昭和 61 . 6 . 11 |
| 5 | 岡崎 戈吉 | 昭和 7 . 7 . 22 | 昭和 9 . 6 . 12 | 55 | 田中 準 | 昭和 61 . 6 . 11 | 昭和 62 . 4 . 30 |
| 6 | 小寺 仁左衛門 | 昭和 9 . 6 . 12 | 昭和 13 . 6 . 16 | 56 | 桐山 勝巳 | 昭和 62 . 5 . 11 | 昭和 63 . 6 . 20 |
| 7 | 畑 鉦次 | 昭和 13 . 6 . 16 | 昭和 15 . 7 . 10 | 57 | 藤井 健一 | 昭和 63 . 6 . 20 | 平成元 . 5 . 12 |
| 8 | 高畑 興之助 | 昭和 15 . 7 . 10 | 昭和 17 . 6 . 16 | 58 | 金森 新市 | 平成元 . 5 . 12 | 平成 2 . 5 . 11 |
| 9 | 森 清一 | 昭和 17 . 6 . 16 | 昭和 19 . 6 . 16 | 59 | 堀 一雄 | 平成 2 . 5 . 11 | 平成 3 . 4 . 30 |
| 10 | 木村 公平 | 昭和 19 . 6 . 16 | 昭和 21 . 7 . 9 | 60 | 清水 義信 | 平成 3 . 5 . 7 | 平成 4 . 5 . 11 |
| 11 | 安田 賢三 | 昭和 21 . 7 . 9 | 昭和 22 . 4 . 30 | 61 | 丸山 順治 | 平成 4 . 5 . 11 | 平成 5 . 7 . 29 |
| 12 | 西尾 準吉 | 昭和 22 . 5 . 12 | 昭和 22 . 11 . 22 | 62 | 清水 義信 | 平成 5 . 7 . 29 | 平成 6 . 5 . 12 |
| 13 | 石田 豊吉 | 昭和 22 . 11 . 22 | 昭和 23 . 5 . 10 | 63 | 丸山 順治 | 平成 6 . 5 . 12 | 平成 7 . 4 . 7 |
| 14 | 高橋 慶吉 | 昭和 23 . 5 . 10 | 昭和 24 . 5 . 12 | 64 | 西田 勝嘉 | 平成 7 . 5 . 11 | 平成 8 . 5 . 9 |
| 15 | 川瀬 憲一 | 昭和 24 . 5 . 12 | 昭和 25 . 5 . 12 | 65 | 林 新太郎 | 平成 8 . 5 . 9 | 平成 9 . 5 . 8 |
| 16 | 上田 松治郎 | 昭和 25 . 5 . 12 | 昭和 26 . 4 . 30 | 66 | 吉川 勝 | 平成 9 . 5 . 8 | 平成 10 . 5 . 7 |
| 17 | 中田 茂雄 | 昭和 26 . 5 . 7 | 昭和 27 . 4 . 30 | 67 | 国枝 三喜男 | 平成 10 . 5 . 7 | 平成 11 . 4 . 30 |
| 18 | 石原 治 | 昭和 27 . 4 . 30 | 昭和 28 . 2 . 18 | 68 | 高橋 滋 | 平成 11 . 5 . 11 | 平成 12 . 5 . 11 |
| 19 | 花尻 鉄二 | 昭和 28 . 2 . 18 | 昭和 29 . 2 . 9 | 69 | 増田 勉 | 平成 12 . 5 . 11 | 平成 13 . 5 . 9 |
| 20 | 石原 勇 | 昭和 29 . 2 . 9 | 昭和 30 . 4 . 30 | 70 | 野村 弘 | 平成 13 . 5 . 9 | 平成 14 . 5 . 9 |
| 21 | 馬淵 登根郎 | 昭和 30 . 5 . 10 | 昭和 31 . 5 . 10 | 71 | 長澤 忠男 | 平成 14 . 5 . 9 | 平成 15 . 4 . 30 |
| 22 | 小川 整栄 | 昭和 31 . 5 . 10 | 昭和 32 . 6 . 7 | 72 | 石川 まさと | 平成 15 . 5 . 8 | 平成 16 . 5 . 6 |
| 23 | 高橋 慶吉 | 昭和 32 . 6 . 7 | 昭和 33 . 4 . 23 | 73 | 岩井 哲二 | 平成 16 . 5 . 6 | 平成 17 . 5 . 10 |
| 24 | 馬淵 登根郎 | 昭和 33 . 4 . 23 | 昭和 34 . 4 . 30 | 74 | 鈴木 陸平 | 平成 17 . 5 . 10 | 平成 18 . 5 . 10 |
| 25 | 高橋 慶吉 | 昭和 34 . 5 . 11 | 昭和 35 . 5 . 12 | 75 | 横山 幸司 | 平成 18 . 5 . 10 | 平成 19 . 4 . 30 |
| 26 | 岡田 太十郎 | 昭和 35 . 5 . 12 | 昭和 36 . 5 . 9 | 76 | 岡本 敏美 | 平成 19 . 5 . 10 | 平成 20 . 5 . 8 |
| 27 | 野崎 長四郎 | 昭和 36 . 5 . 9 | 昭和 37 . 5 . 9 | 77 | 丸山 新吾 | 平成 20 . 5 . 8 | 平成 21 . 5 . 7 |
| 28 | 奥田 清二 | 昭和 37 . 5 . 9 | 昭和 38 . 4 . 30 | 78 | 中沢 清子 | 平成 21 . 5 . 7 | 平成 22 . 5 . 6 |
| 29 | 大橋 宇作 | 昭和 38 . 5 . 9 | 昭和 39 . 5 . 8 | 79 | 吉川 勝 | 平成 22 . 5 . 6 | 平成 23 . 4 . 30 |
| 30 | 岩井 正一 | 昭和 39 . 5 . 8 | 昭和 40 . 5 . 9 | 80 | 川上 孝浩 | 平成 23 . 5 . 12 | 平成 24 . 5 . 9 |
| 31 | 田辺 孫男 | 昭和 40 . 5 . 9 | 昭和 40 . 12 . 15 | 81 | 石田 仁 | 平成 24 . 5 . 9 | 平成 25 . 5 . 9 |
| 32 | 松岡 健三 | 昭和 40 . 12 . 15 | 昭和 41 . 6 . 23 | 82 | 小川 文康 | 平成 25 . 5 . 9 | 平成 26 . 5 . 8 |
| 33 | 林 仁七 | 昭和 41 . 6 . 23 | 昭和 42 . 4 . 30 | 83 | 鈴木 陸平 | 平成 26 . 5 . 8 | 平成 27 . 4 . 30 |
| 34 | 野崎 長四郎 | 昭和 42 . 5 . 10 | 昭和 43 . 5 . 9 | 84 | 山口 和昭 | 平成 27 . 5 . 8 | 平成 28 . 5 . 12 |
| 35 | 三輪 春雄 | 昭和 43 . 5 . 9 | 昭和 44 . 5 . 8 | 85 | 日比野 芳幸 | 平成 28 . 5 . 12 | 平成 29 . 5 . 11 |
| 36 | 富田 三子一 | 昭和 44 . 5 . 8 | 昭和 44 . 12 . 12 | 86 | 横山 幸司 | 平成 29 . 5 . 11 | 平成 30 . 5 . 10 |
| 37 | 中島 晴 | 昭和 44 . 12 . 12 | 昭和 45 . 5 . 7 | 87 | 田中 孝典 | 平成 30 . 5 . 10 | 平成 31 . 4 . 30 |
| 38 | 三輪 春雄 | 昭和 45 . 5 . 7 | 昭和 46 . 4 . 30 | 88 | 粥川 加奈子 | 令和元 . 5 . 9 | 令和 2 . 5 . 7 |
| 39 | 水根 敏夫 | 昭和 46 . 5 . 10 | 昭和 47 . 5 . 13 | 89 | 丸山 新吾 | 令和 2 . 5 . 7 | 在任中 |
| 40 | 奥田 勝次 | 昭和 47 . 5 . 13 | 昭和 47 . 10 . 18 | | | | |
| 41 | 森 為一 | 昭和 47 . 10 . 18 | 昭和 48 . 5 . 19 | | | | |
| 42 | 内田 秀雄 | 昭和 48 . 5 . 19 | 昭和 49 . 5 . 12 | | | | |
| 43 | 林 慶司 | 昭和 49 . 5 . 13 | 昭和 50 . 4 . 30 | | | | |
| 44 | 服部 英一 | 昭和 50 . 5 . 8 | 昭和 51 . 6 . 22 | | | | |
| 45 | 小森 義喬 | 昭和 51 . 6 . 22 | 昭和 52 . 5 . 11 | | | | |
| 46 | 水根 敏夫 | 昭和 52 . 5 . 11 | 昭和 53 . 5 . 9 | | | | |
| 47 | 小川 昭夫 | 昭和 53 . 5 . 9 | 昭和 54 . 4 . 30 | | | | |
| 48 | 堀 重雄 | 昭和 54 . 5 . 10 | 昭和 55 . 7 . 3 | | | | |
| 49 | 田口 光雄 | 昭和 55 . 7 . 3 | 昭和 56 . 6 . 8 | | | | |
| 50 | 國嶋 満 | 昭和 56 . 6 . 8 | 昭和 57 . 5 . 11 | | | | |

議 員

1. 定 数

条例定数 22名 現員数 22名

2. 議員名簿(任期：令和元年5月1日～令和5年4月30日)

| 議席 | 氏 名 | 住 所 | 会 派 | 期数 |
|----|---------|------------------|-----------------------|----|
| 1 | 梅崎 げんいち | 大垣市昼飯町81番地5 | 市 議 会 公 明 党 | 1 |
| 2 | はんざわ 多美 | 大垣市日の出町2丁目50番地 | 日 本 共 産 党 | 1 |
| 3 | 不 破 光 司 | 大垣市荒尾町1229番地 | 大 垣 市 議 会 自由民主党緑風会 | 1 |
| 4 | 近 沢 正 | 大垣市東外側町1丁目26番地 | 大 垣 市 議 会 自由民主党緑風会 | 2 |
| 5 | 中 田 としや | 大垣市内原1丁目174番地3 | 日 本 共 産 党 | 2 |
| 6 | 空 英 明 | 大垣市林町7丁目945番地7 | 大 垣 市 議 会 自由民主党緑風会 | 2 |
| 7 | 北 野 ひとし | 大垣市青柳町2丁目280番地 | 民 主 ク ラ ブ | 2 |
| 8 | 関 谷 和 彦 | 大垣市墨俣町下宿179番地 | 大 垣 市 議 会 自由民主党緑風会 | 2 |
| 9 | 長谷川 つよし | 大垣市中野町4丁目21番地3 | 大 垣 市 議 会 自由民主党緑風会 | 3 |
| 10 | 中 田 ゆみこ | 大垣市東町1丁目88番地6 | 市 議 会 公 明 党 | 3 |
| 11 | 粥 川 加奈子 | 大垣市池尻町1094番地1 | 民 主 ク ラ ブ | 4 |
| 12 | 田 中 孝 典 | 大垣市上石津町牧田3115番地1 | 大 垣 市 議 会 自由民主党緑風会 | 4 |
| 13 | 日比野 芳 幸 | 大垣市荒川町398番地 | 大 垣 市 議 会 自由民主党緑風会 | 4 |
| 14 | 石 田 仁 | 大垣市外野1丁目461番地1 | 大 垣 市 議 会 自由民主党緑風会 | 5 |
| 15 | 川 上 孝 浩 | 大垣市枝郷4丁目47番地2 | 自 民 ク ラ ブ | 5 |
| 16 | 岡 本 敏 美 | 大垣市牧野町1丁目286番地 | 自 民 ク ラ ブ | 6 |
| 17 | 丸 山 新 吾 | 大垣市林町8丁目41番地1 | 民 主 ク ラ ブ | 7 |
| 18 | 岩 井 哲 二 | 大垣市坂下町9番地4 | 自 民 ク ラ ブ | 7 |
| 19 | 石 川 まさと | 大垣市禾森町2丁目32番地 | 大 垣 市 議 会 自由民主党緑風会 | 7 |
| 20 | 岡田 まさあき | 大垣市藤江町7丁目44番地 | 市 民 ネットワーク | 8 |
| 21 | 高 橋 滋 | 大垣市直江町333番地1 | 自 民 ク ラ ブ | 8 |
| 22 | 林 新太郎 | 大垣市川口4丁目889番地 | 大 垣 市 議 会 自由民主党緑風会 | 9 |

3. 会派別議員数（令和2年5月7日現在）

| 会 派 | 人 員 |
|-----------------|-----|
| 大垣市議会自由民主党緑風会 | 10人 |
| 自 民 ク ラ ブ | 4人 |
| 民 主 ク ラ ブ | 3人 |
| 市 議 会 公 明 党 | 2人 |
| 日 本 共 産 党 | 2人 |
| 市 民 ネ ッ ト ワ ー ク | 1人 |

4. 当選回数別議員数（令和2年5月7日現在）

| 回 数 | 1回 | 2回 | 3回 | 4回 | 5回 | 6回 | 7回 | 8回 | 9回 |
|-----|----|----|----|----|----|----|----|----|----|
| 人 員 | 3人 | 5人 | 2人 | 3人 | 2人 | 1人 | 3人 | 2人 | 1人 |

議 会 運 営

1. 本会議開催状況（平成31年・令和元年）

| 区 分 | | 会期 | 会議日数 | 会議時間 | 一般質問者数 | 傍聴者数 |
|-----|-------------|----|------|-------|--------|------|
| 定例会 | 第1回定例会（3月） | 17 | 3 | 6:55 | 11 | 32 |
| | 第2回定例会（6月） | 12 | 3 | 6:14 | 12 | 123 |
| | 第3回定例会（9月） | 17 | 3 | 6:34 | 11 | 41 |
| | 第4回定例会（12月） | 15 | 3 | 7:12 | 12 | 64 |
| | 計 | 61 | 12 | 26:55 | 46 | 260 |
| 臨時会 | 第1回臨時会（5月） | 1 | 1 | 0:49 | - | - |
| | 計 | 1 | 1 | 0:49 | - | - |
| 合 計 | | 62 | 13 | 27:44 | 46 | 260 |

2. 提出議案及び議決状況（平成31年・令和元年）

| | | 種 類 別 | | | | | | | | | | 議 決 態 様 別 | | | | | | | | | |
|-----|-------------|--------|------------|------------|----------|-----|-----|-------------------|-------------|-----|-----|------------|------------|-----------------|-----|------------|-----|------------|------------|-----|----------------------|
| | | 予 算 | 条 例 | | 議 決 案 | 同 意 | 認 定 | 承 認 提 出 件 数 | 承 認 (内訳) | | | 会 議 規 則 | 意 見 書 議 | 決 議 員 派 遣 | 可 決 | 修 正 可 決 | 否 決 | 繼 続 審 査 | 審 議 未 了 | 撤 回 | |
| | | | 市 長 提 出 | 議 員 提 出 | | | | | 提 出 件 数 | 予 算 | 条 例 | | | | | | | | | | 契 約 ・ そ の 他 |
| | | | | | | | | | | | | | | | | | | | | | |
| 定例会 | 第1回定例会（3月） | 26 | 17 | 1 | 1 | 1 | | | | | | 1 | | | 47 | | | | | | |
| | 第2回定例会（6月） | 2 | 4 | | 13 | 5 | | | | | | 2 | | | 26 | | | | | | |
| | 第3回定例会（9月） | 3 | 7 | | 3 | 1 | 2 | | | | | 1 | | | 17 | | | | | | |
| | 第4回定例会（12月） | 5 | 8 | | 4 | 2 | | | | | | 1 | | | 20 | | | | | | |
| | 計 | 36 | 36 | 1 | 21 | 9 | 2 | | | | | 5 | | | 110 | | | | | | |
| 臨時会 | 第2回臨時会（5月） | | 1 | | | 2 | | 1 | | 1 | | | | | 4 | | | | | | |
| | 計 | | 1 | | | 2 | | 1 | | 1 | | | | | 4 | | | | | | |
| 合 計 | | 36 | 37 | 1 | 21 | 11 | 2 | 1 | | 1 | | 5 | | | 114 | | | | | | |

3. 委員会等開催状況

(1) 平成31年

① 委員会

| 区 分 | | 委 員 会 | |
|-----------------------|---------------------------|-------|---------|
| | | 開催回数 | 開催時間 |
| 常 任 委 員 会 | 企 画 総 務 委 員 会 | 1 | 3 : 27 |
| | 文 教 厚 生 委 員 会 | 1 | 4 : 07 |
| | 経 済 産 業 委 員 会 | 1 | 2 : 16 |
| | 建 設 環 境 委 員 会 | 1 | 3 : 31 |
| | 計 | 4 | 13 : 21 |
| 議 会 運 営 委 員 会 | | 5 | 2 : 12 |
| 特 別 委 員 会 | 市 民 病 院 に 関 す る 委 員 会 | 1 | 1 : 00 |
| | 子 育 て 支 援 日 本 一 対 策 委 員 会 | 1 | 1 : 21 |
| | 計 | 2 | 2 : 21 |
| 合 計 | | 11 | 17 : 54 |

② その他

| | | | | |
|---------|------|---|------|--------|
| 議 員 総 会 | 開催回数 | 1 | 開催時間 | 0 : 08 |
|---------|------|---|------|--------|

(2) 令和元年

① 委員会

| 区 分 | | 委 員 会 | |
|-----------------------|-----------------------|-------|---------|
| | | 開催回数 | 開催時間 |
| 常 任 委 員 会 | 総 務 環 境 委 員 会 | 4 | 4 : 57 |
| | 教 育 福 祉 委 員 会 | 3 | 4 : 15 |
| | 建 設 産 業 委 員 会 | 3 | 4 : 13 |
| | 計 | 10 | 13 : 25 |
| 議 会 運 営 委 員 会 | | 10 | 3 : 23 |
| 特 別 委 員 会 | 市 民 病 院 に 関 す る 委 員 会 | 3 | 2 : 19 |
| | 決 算 委 員 会 | 1 | 4 : 34 |
| | 計 | 4 | 6 : 53 |
| 合 計 | | 24 | 23 : 41 |

② その他

| | | | | |
|---------|------|---|------|--------|
| 議 員 総 会 | 開催回数 | 3 | 開催時間 | 0 : 15 |
|---------|------|---|------|--------|

4. 意見書等議決状況（平成31年・令和元年）

| 件名 | 議決日 |
|---------------------------------|---------|
| 食品ロス削減に向けてのさらなる取り組みを進める意見書 | 3.20可決 |
| 後期高齢者医療費自己負担の現状維持に努める意見書 | 6.14可決 |
| 児童虐待防止対策のさらなる強化を求める意見書 | 6.14可決 |
| 高齢者の安全運転支援と移動手手段の確保を求める意見書 | 9.18可決 |
| 「あおり運転」に対する厳罰化とさらなる対策の強化を求める意見書 | 12.16可決 |

5. 委員会構成（令和2年5月7日現在）

(1) 常任委員会

◎委員長 ○副委員長

| 委員会名 | 所管事項 | |
|---------|--|---|
| | 定数 | 委員名（任期1年） |
| 総務環境委員会 | 企画部・総務部・生活環境部・会計管理者・選挙管理委員会・公平委員会・監査委員の所管に属する事項及び他の常任委員会の所管に属しない事項 | |
| | 8人 | ◎ 空 英 明 ○ 梅 崎 げんいち はんざわ 多 美 関 谷 和 彦 長谷川 つよし 粥 川 加奈子 田 中 孝 典 川 上 孝 浩 |
| 教育福祉委員会 | 市民活動部・健康福祉部・こども未来部・教育委員会の所管に属する事項及び市民病院に関する事項 | |
| | 7人 | ◎ 近 沢 正 ○ 中 田 ゆみこ 中 田 としや 日比野 芳 幸 岡 本 敏 美 丸 山 新 吾 石 川 まさと |
| 建設産業委員会 | 経済部・建設部・水道部・都市計画部・農業委員会の所管に属する事項 | |
| | 7人 | ◎ 北 野 ひとし ○ 不 破 光 司 石 田 仁 岩 井 哲 二 岡 田 まさあき 高 橋 滋 林 新太郎 |

(2) 議会運営委員会

◎委員長 ○副委員長

| 委員会名 | 調査・審査事項 | |
|---------|---|---|
| | 定数 | 委員名（任期1年） |
| 議会運営委員会 | 次に掲げる事項に関する調査を行い、議案、陳情等を審査する。 (1) 議会の運営に関する事項 (2) 議会の会議規則、委員会に関する条例等に関する事項 (3) 議長の諮問に関する事項 | |
| | 7人 | ◎ 関 谷 和 彦 ○ 粥 川 加奈子 中 田 としや 空 英 明 岩 井 哲 二 石 川 まさと 林 新太郎 |

(3) 特別委員会

◎委員長 ○副委員長

| 委員会名 | 調査・審査事項 | |
|-------------|----------------|---|
| | 委員数 | 委員名 |
| 市民病院に関する委員会 | 市民病院の運営等に関する調査 | |
| | 5人 | ◎ 石 川 まさと ○ 中 田 ゆみこ 粥 川 加奈子 岡 田 まさあき 林 新太郎 |

議員の報酬等

1. 報酬(平成7年6月1日適用)

| 役 職 | 金 額 |
|-------------|-------------------------|
| 議 長 | 630,000円 |
| 副 議 長 | 579,000円 |
| 議 員 | 553,000円 |
| 議 会 選 出 監 査 | 25,000円 (平成8年4月1日適用) |

2. 期末手当(令和2年4月1日適用)

| 支給率 | 6月 | 12月 | 加算率 |
|-----|-------------------|-------------------|------------------|
| | $\frac{225}{100}$ | $\frac{225}{100}$ | $\frac{20}{100}$ |

3. 行政視察旅行等

- (1) 一般行政視察
- | | | |
|---------|-------|----------|
| 常任委員会 | 1人当たり | 120,000円 |
| 特別委員会 | 1人当たり | 80,000円 |
| 議会運営委員会 | 1人当たり | 100,000円 |
- (2) 海外行政視察 (対象)4年を超える議員 1人当たり 1,000,000円・4人

4. 旅費

| 鉄 道 賃 | 船 賃 | 車賃及び航空賃 | 日 当 | 宿 泊 料 |
|---|---------|--|-----------------|------------------|
| <ul style="list-style-type: none"> 普通運賃は実費 グリーン、特急座席指定料金は片道100km以上 普通急行料金は片道50km以上 | 鉄道賃に準ずる | 実費 実費としての車賃の額の算定が困難な場合には日額1,000円を支給することができる | 1日につき 3,000円 | 1夜につき 14,800円 |

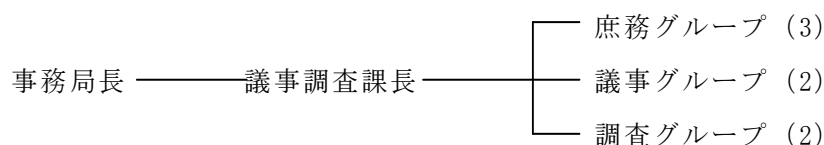
5. 政務活動費

平成19年5月10日より議員提案により廃止。

議 会 事 務 局

1. 機 構

職 員 数 9名（定数11名）



2. 分 掌 事 務

- (1) 議員の身上並びに表彰及びほう賞に関する事
- (2) 儀式、交際及び接待に関する事
- (3) 予算、決算及び経理に関する事
- (4) 議員の報酬、費用弁償等に関する事
- (5) 職員の人事及び給与等に関する事
- (6) 公印の管理に関する事
- (7) 市議会議長会に関する事
- (8) 市議会議員共済会に関する事
- (9) 課の庶務に関する事
- (10) 本会議、常任委員会、議会運営委員会、特別委員会その他会議に関する事
- (11) 議事に関する諸般の報告に関する事
- (12) 議案その他付議事件の処理及び会議の結果報告に関する事
- (13) 会議録に関する事
- (14) 請願、陳情、要望等の取扱いに関する事
- (15) 議会において行う選挙に関する事
- (16) 議員及び委員の出欠席に関する事
- (17) 市議会の傍聴に関する事
- (18) その他議事に関する事
- (19) 各種資料の収集及び調査に関する事
- (20) 資料等の刊行に関する事
- (21) 照会事項に関する事
- (22) 議会例規の制定及び改廃に関する事
- (23) 議員提出議案に関する事
- (24) 議会図書に関する事
- (25) その他調査及び広報に関する事

3. 議 会 図 書

| 分類 | 総記 | 哲学 | 歴史 | 社会科学 | 自然科学 | 技術 | 産業 | 芸術 | 言語 | 文学 | 計 |
|-----|----|----|-----|------|------|----|----|----|----|-----|-------|
| 蔵書数 | 32 | 35 | 251 | 661 | 21 | 27 | 17 | 17 | 20 | 191 | 1,272 |

※ 日本十進分類法による

4. 議会関係使用室

| 室名 | 面積 | 室名 | 面積 |
|--------|---------|------------------------------|--------|
| 議長室 | 106.25㎡ | 議員控室1 (大垣市議会 自由民主党緑風会) | 97.27㎡ |
| 議会応接室1 | 31.65 | 議員控室2 (自民クラブ) | 24.62 |
| 議会応接室2 | 12.00 | 議員控室3 (民主クラブ) | 24.19 |
| 議会応接室3 | 12.80 | 議員控室4 (市議会公明党) | 21.40 |
| 事務局 | 103.84 | 議員控室5 控室 | 18.79 |
| 議場 | 276.68 | 議員控室6 (日本共産党) | 18.79 |
| 傍聴席 | 125.19 | 議員控室7 (市民ネットワーク) | 14.09 |
| 第1委員会室 | 143.55 | 議員控室8 控室 | 18.27 |
| 第2委員会室 | 101.78 | | |
| 議会図書室 | 48.64 | | |
| 合同委員会室 | 141.11 | | |

5. 市議会関係予算（令和2年度）

（単位：千円）

| 区分 | 金額 | 区分 | 金額 |
|-------|---------|------------|---------|
| 報酬 | 213,490 | 交際費 | 1,200 |
| 給料 | 40,990 | 需用費 | 2,923 |
| 職員手当等 | 23,290 | 役務費 | 1,674 |
| 共済費 | 65,820 | 委託料 | 2,511 |
| 災害補償費 | 10 | 使用料及び賃借料 | 1,576 |
| 報償費 | 119 | 備品購入費 | 140 |
| 旅費 | 16,083 | 負担金補助及び交付金 | 2,254 |
| | | 合計 | 372,080 |

6. 視察来訪状況（平成31年・令和元年）

| 区分 | 月 | | | | | | | | | | | | 計 |
|-----|----|---|---|---|----|---|---|---|---|----|----|----|-----|
| | 1 | 2 | 3 | 4 | 5 | 6 | 7 | 8 | 9 | 10 | 11 | 12 | |
| 来訪数 | 3 | 1 | - | - | 3 | - | 1 | - | - | 6 | 4 | - | 18 |
| 人数 | 13 | 4 | - | - | 33 | - | 4 | - | - | 52 | 31 | - | 137 |